

Vigas			
Nome	Seção (cm)	Elevação (cm)	Nível (cm)
V1	15x20	0	120
V2	15x20	0	120

Características dos materiais			
f <sub>ck</sub> (kgf/cm <sup>2</sup> )	E <sub>c</sub> (kgf/cm <sup>2</sup> )	Abatimento (cm)	
300	32200		10,00

Dimensão máxima do agregado = 10 mm

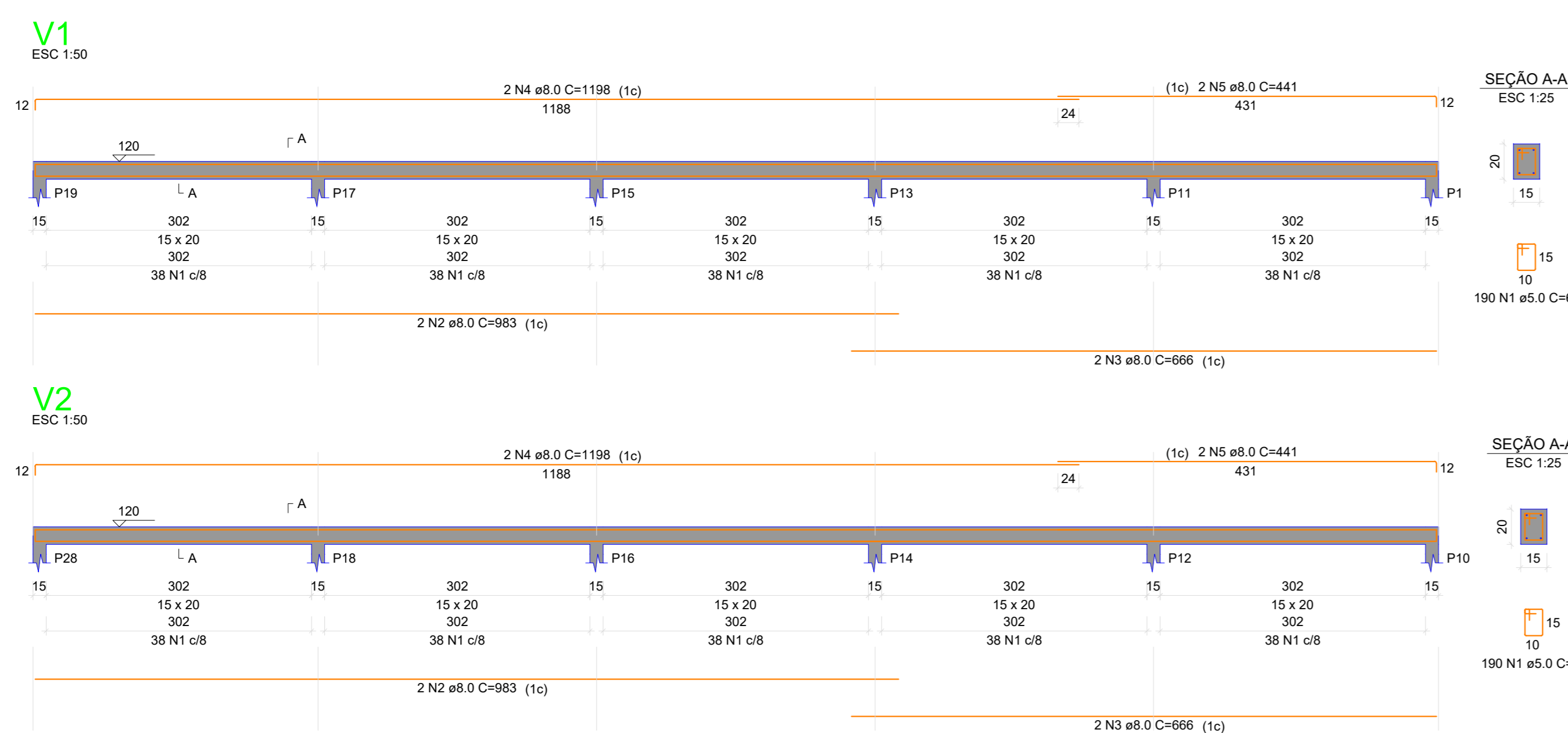
Pilares			
Nome	Seção (cm)	Elevação (cm)	Nível (cm)
P1	15x15	0	120
P10	15x15	0	120
P11	15x15	0	120
P12	15x15	0	120
P13	15x15	0	120
P14	15x15	0	120
P15	15x15	0	120
P16	15x15	0	120
P17	15x15	0	120
P18	15x15	0	120
P19	15x15	0	120
P28	15x15	0	120

Legenda dos pilares	
	Pilar que mora

Legenda das vigas e paredes	
	Viga

### Forma do pavimento Superior

escala 1:50



RELAÇÃO DO AÇO

V1		V2			
AÇO	N	DIAM (mm)	QUANT	C. UNIT (cm)	C.TOTAL (cm)
CA60	1	5.0	380	51	23190
CA50	2	8.0	4	683	2952
	3	8.0	4	683	2954
	6	8.0	4	1195	4752
	6	8.0	4	441	1764

RESUMO DO AÇO

AÇO	DIAM (mm)	C.TOTAL (m)	PESO = 0% (kg)
CA60	8.0	331.5	51.9
CA50	5.0	231.8	35.7
PESO TOTAL (kg)			
CA50			51.9
CA60			35.7

Volume de concreto (C-30) = 0.91 m<sup>3</sup>  
 Área de forma = 16.61 m<sup>2</sup>

DESENVOLVIMENTO E GERENCIAMENTO

**GABINETE DO DEPUTADO  
MARCUS MACHADO**

RUA. MINISTRO PEDRO DE TOLEDO, 218 SALA 01  
CORAL - LAGES - SC - CEP : 88508-520

PROJETO:  
**PROJETO ESTRUTURAL**

RESPONSÁVEIS TÉCNICO:  
**LUÍS HENRIQUE G. BECKER**  
ENG. CIVIL

PROPRIETÁRIO DO EMPREENDIMENTO:  
**PREFEITURA MUNICIPAL DE LAGES - SC**

ENDEREÇO: R. SERGIPE, SN, BAIRRO SÃO CRISTÓVÃO, LAGES/SC  
**82.777.301/0001-90**  
(CNPJ)

CONTEÚDO:  
FORMA DO PAVIMENTO SUPERIOR E ARMAÇÃO DAS VIGAS DE TRAVAMENTO  
FOLHA TAMANHO - A1

OBS.:  
ÁREA DA QUADRA: 432,00m<sup>2</sup>

DESENVOLVIMENTO:  
INDIANARA DE SOUZA WANDRESEM

DATA:  
**NOVEMBRO  
2024**

Nº DO DESENHO:  
**EST  
04/05**