

FUNDAÇÕES - Pav. Térreo

S1=S2=S3=S4=S5=S6=S9=S10=S11=S12=S13
 =S14=S16=S17=S18=S19=S20=S21=S22=S23
 =S24=S25=S26=S27=S28=S29=S30=S31=S33
 =S35=S37=S40=S43=S46=S48=S50=S51=S52
 =S53=S54=S55=S56=S57=S58=S59=S60=S61
 =S62=S63=S64=S65=S66=S67=S68=S69=S70
 =S71=S72=S73=S74=S75=S76=S77=S78=S79
 =S80=S81=S82=S83=S84=S85=S86=S87=S88
 =S89=S90

P1=P2=P3=P4=P5=P6=P9=
 =P10=P11=P12=P13=P14=
 =P17=P18=P19=P20=P21=
 =P22=P23=P24=P25=P26=
 =P29=P30=P31=P33=P35=
 =P40=P43=P46=P48=P50=
 =P51=P52=P53=P54=P55=
 =P56=P57=P58=P59=P60=
 =P61=P62=P63=P64=P65=
 =P66=P67=P68=P69=P70=
 =P71=P72=P73=P74=P75=
 =P76=P77=P78=P79=P80=
 =P81=P82=P83=P84=P85=
 =P86=P87=P88=P89

P16=P27=P28=P37=P90

S7=S8=S42=S47=S49

P8=P42

P7=P47=P49

RELAÇÃO DO AÇO

AÇO	N	DIAM (mm)	QUANT	C.UNIT (cm)	C.TOTAL (cm)
71xP1	1	5.0	1791	77	137957
P15	2	5.0	30	24	720
P34	3	5.0	132	24	3168
2xP41	4	5.0	46	77	3465
2xS15	5	5.0	74	67	4958
S36	6	5.0	806	109	86272
5xS42	7	5.0	30	119	3570
	8	10.0	332	VAR	VAR
	9	10.0	466	118	55224
	10	10.0	16	188	3054
	11	10.0	14	138	1932
	12	10.0	40	178	7120
	13	10.0	12	108	1296
	14	10.0	40	128	5120
	15	12.5	28	VAR	VAR
	16	12.5	14	157	2198
	17	12.5	30	137	4110
	18	15.0	12	VAR	VAR

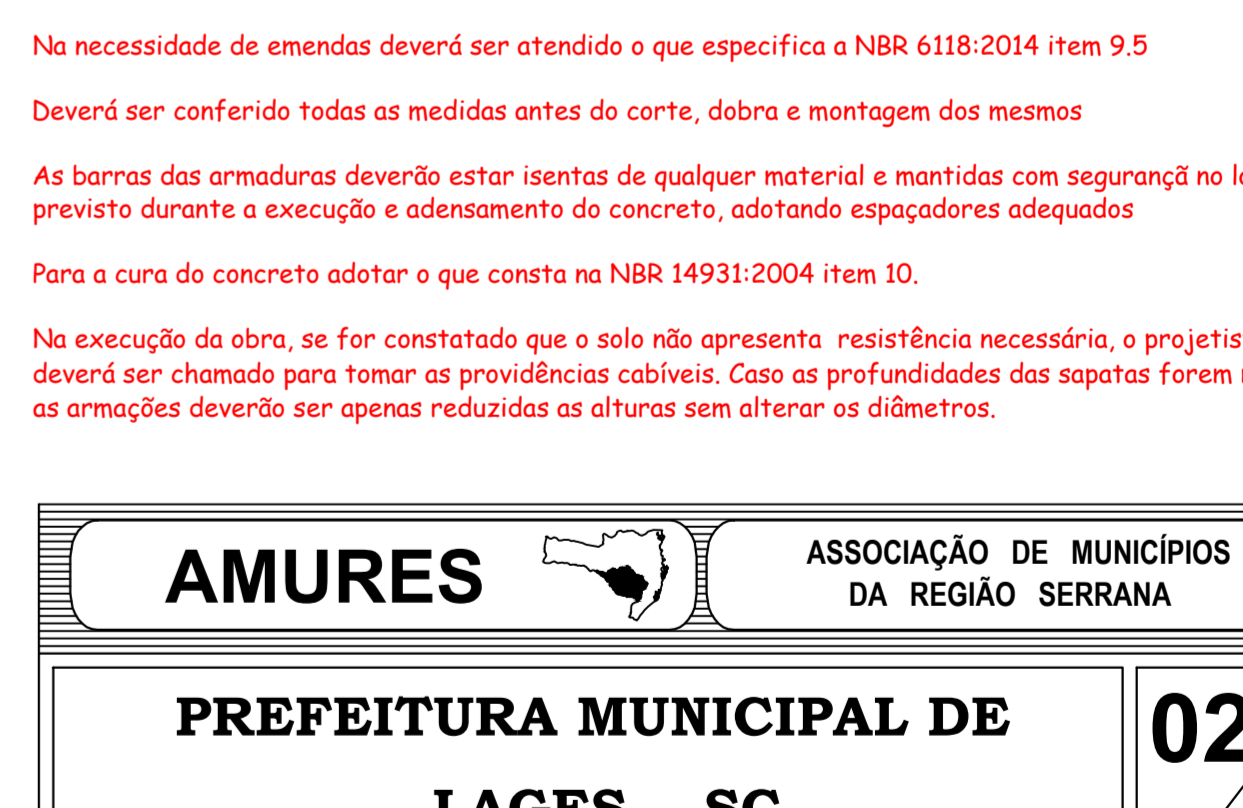
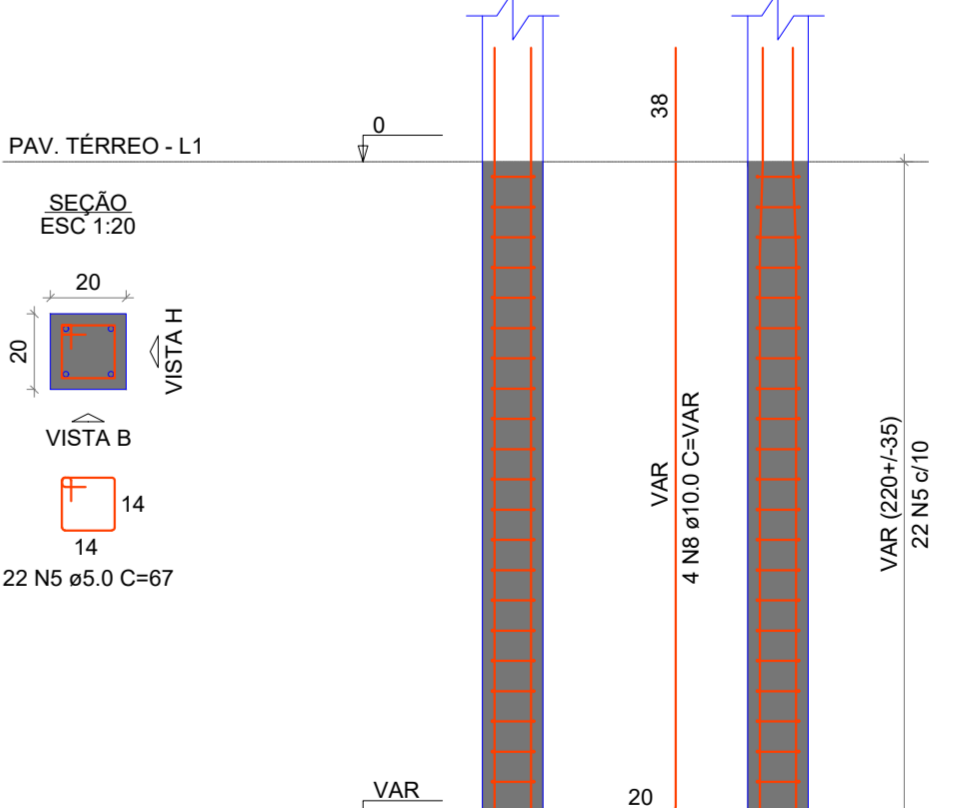
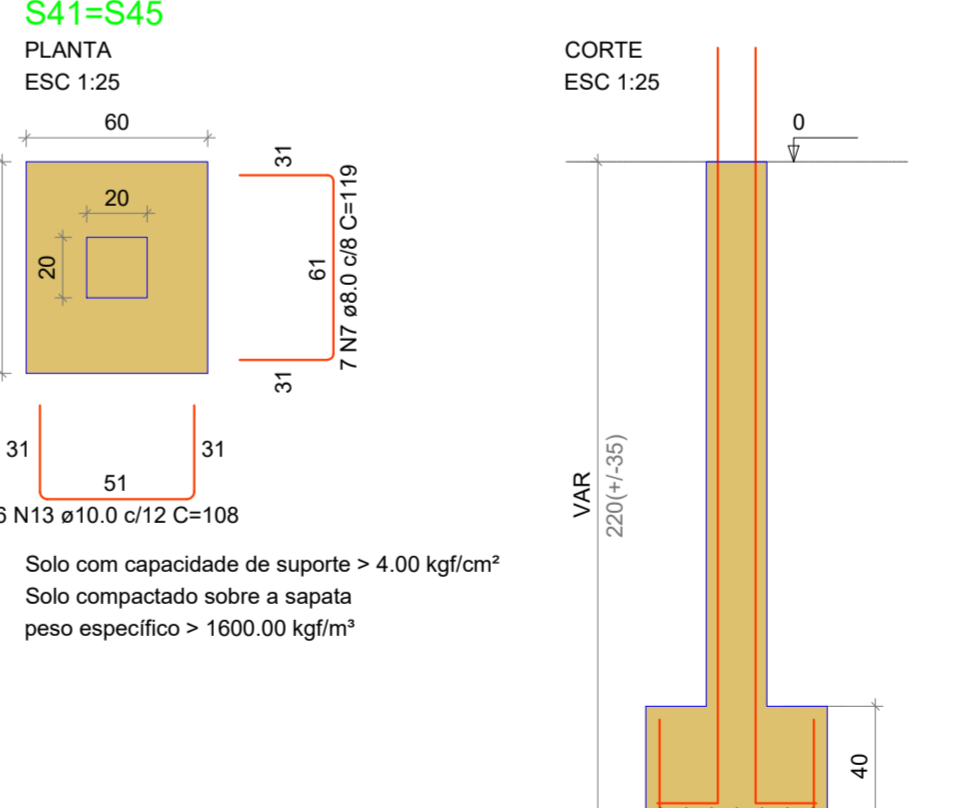
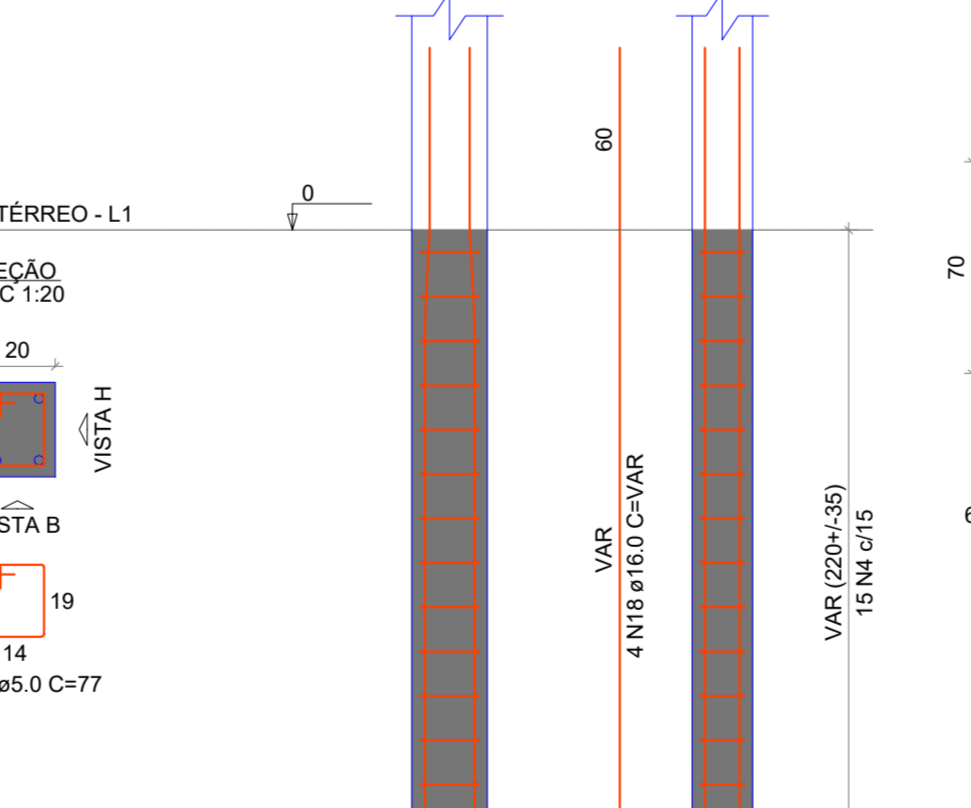
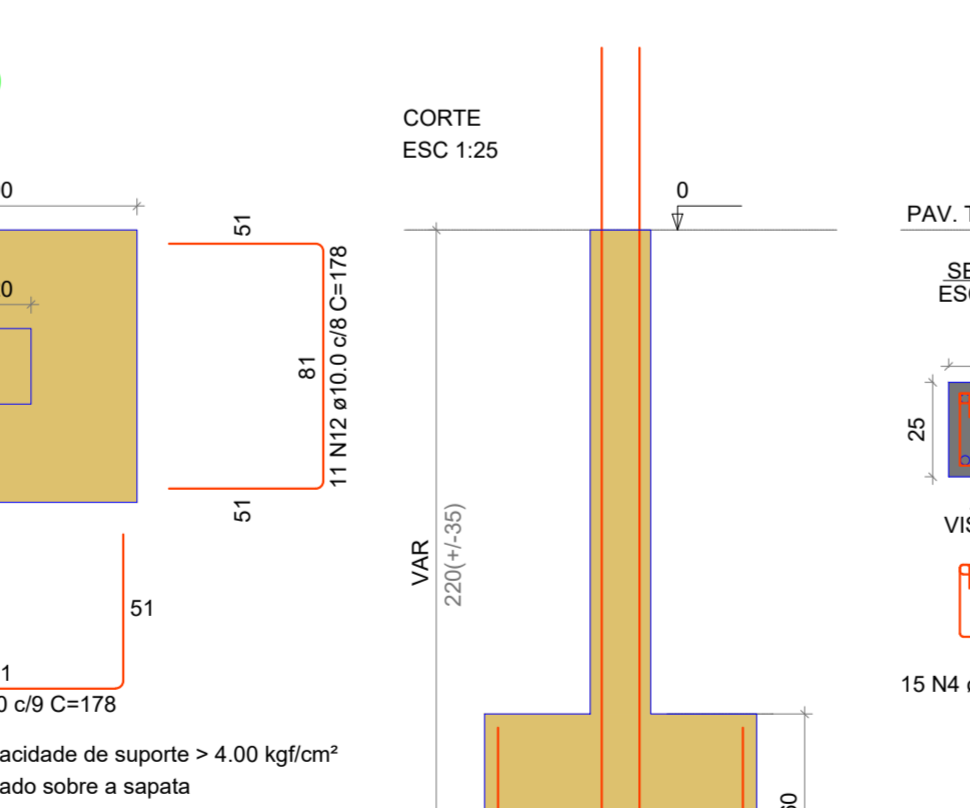
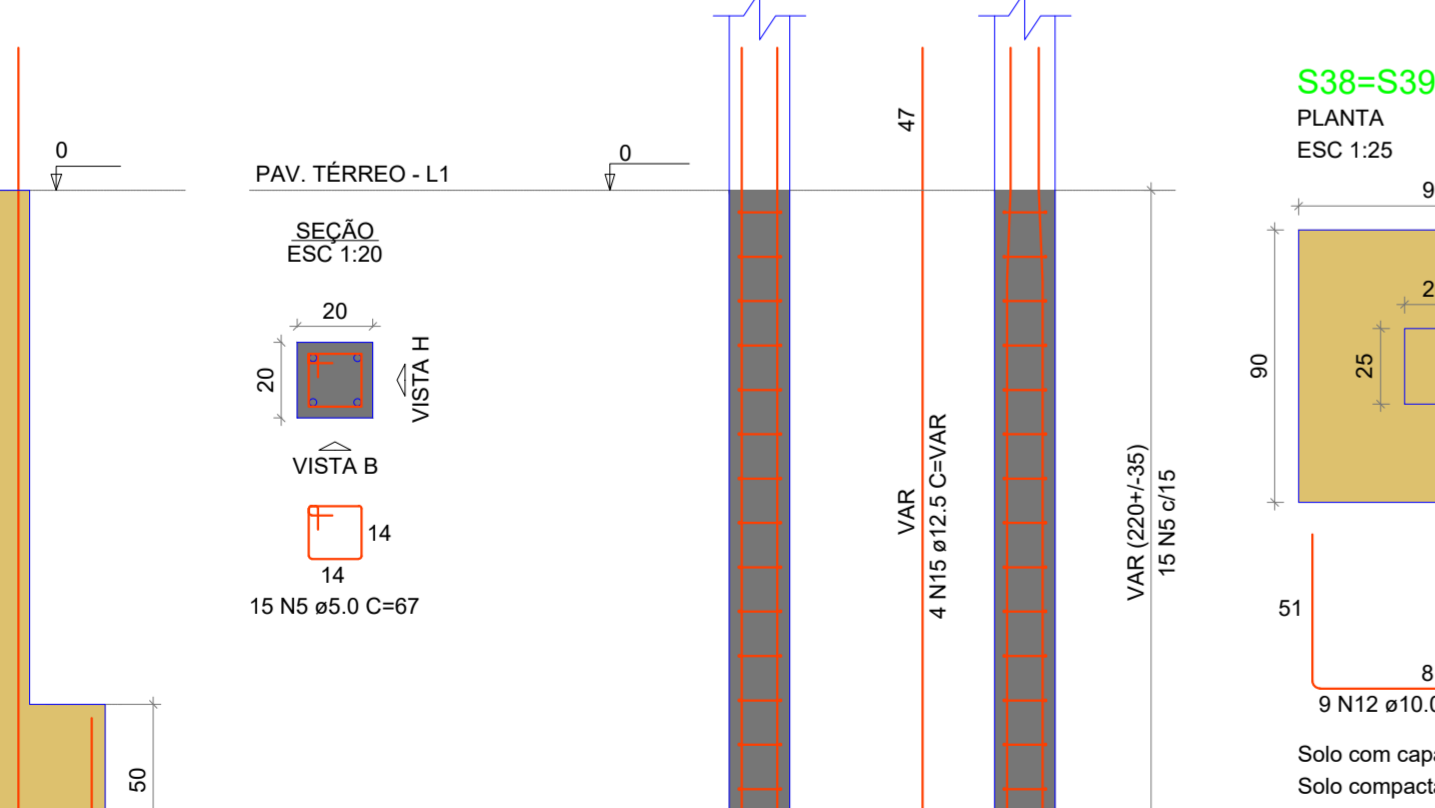
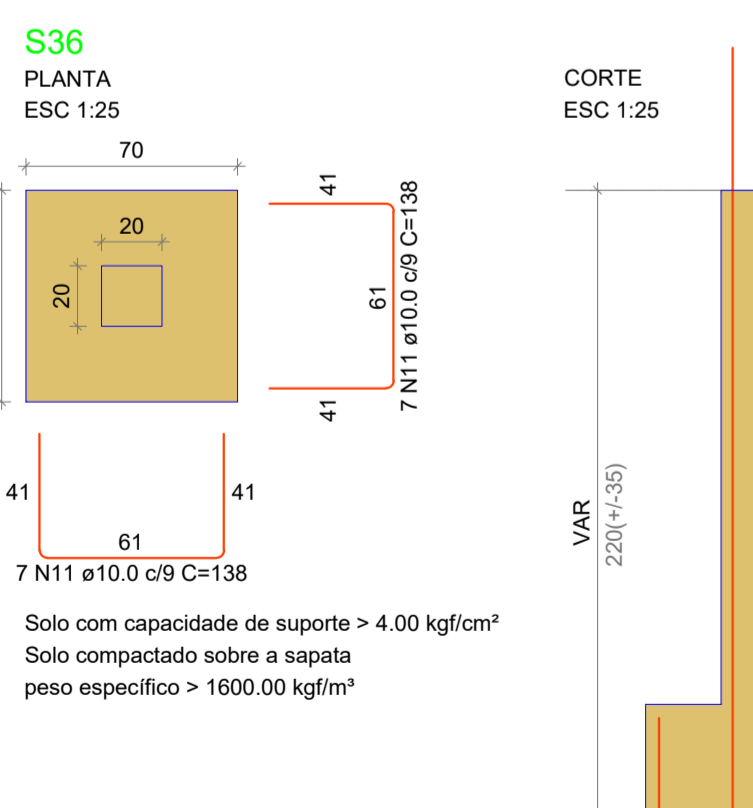
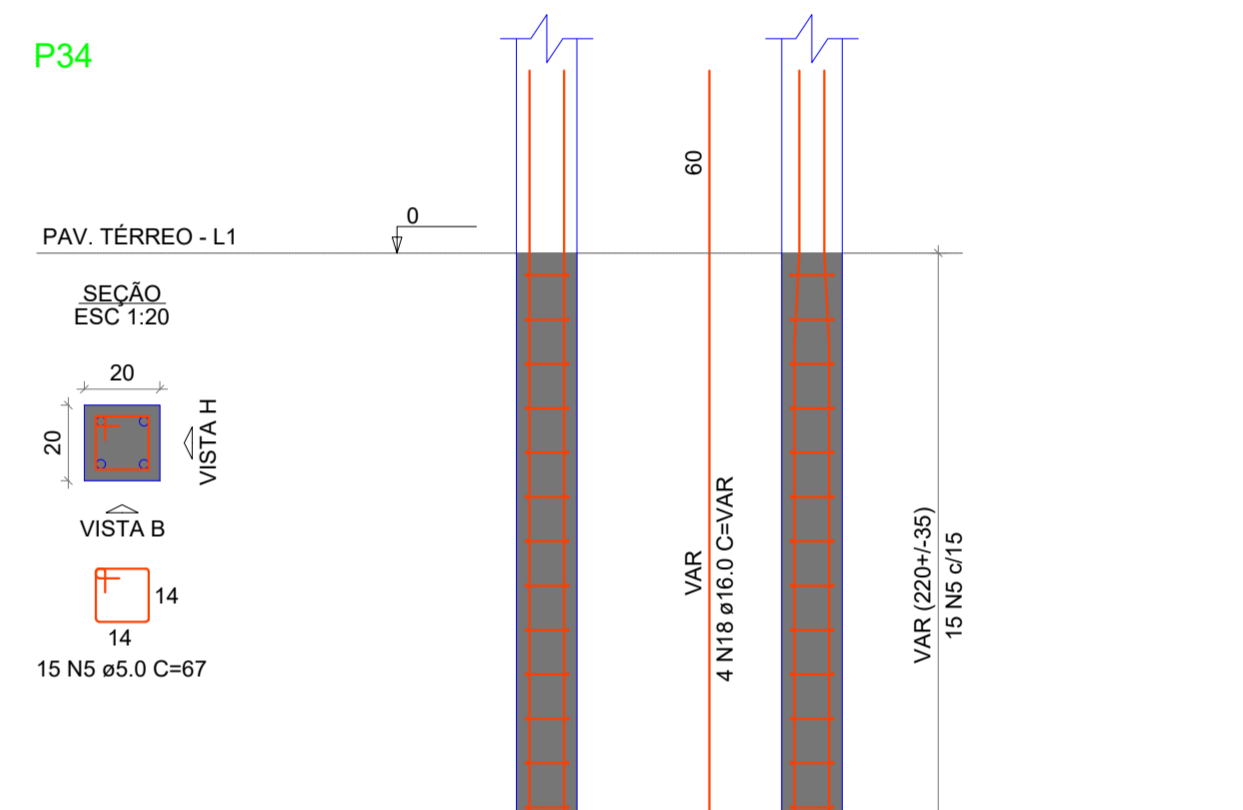
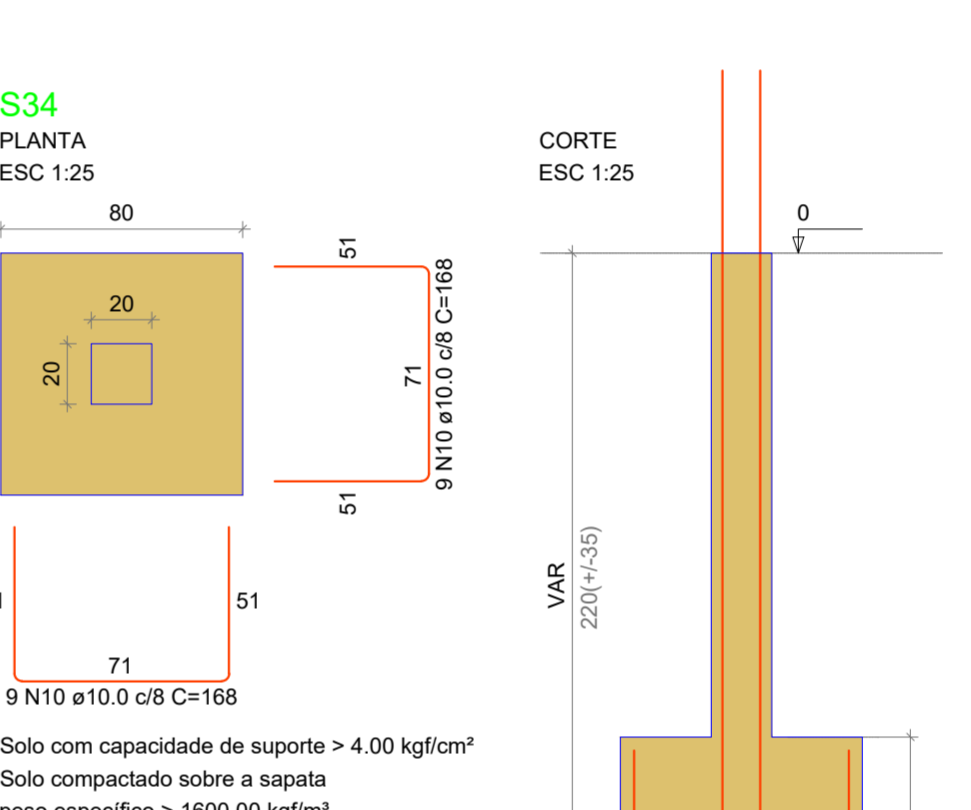
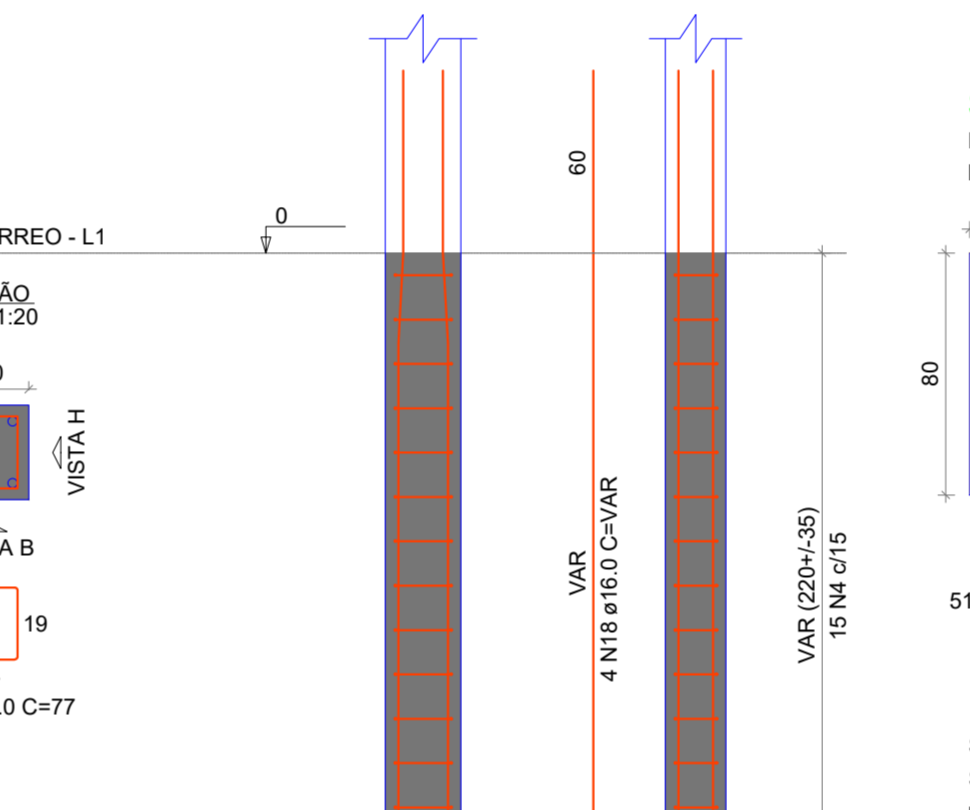
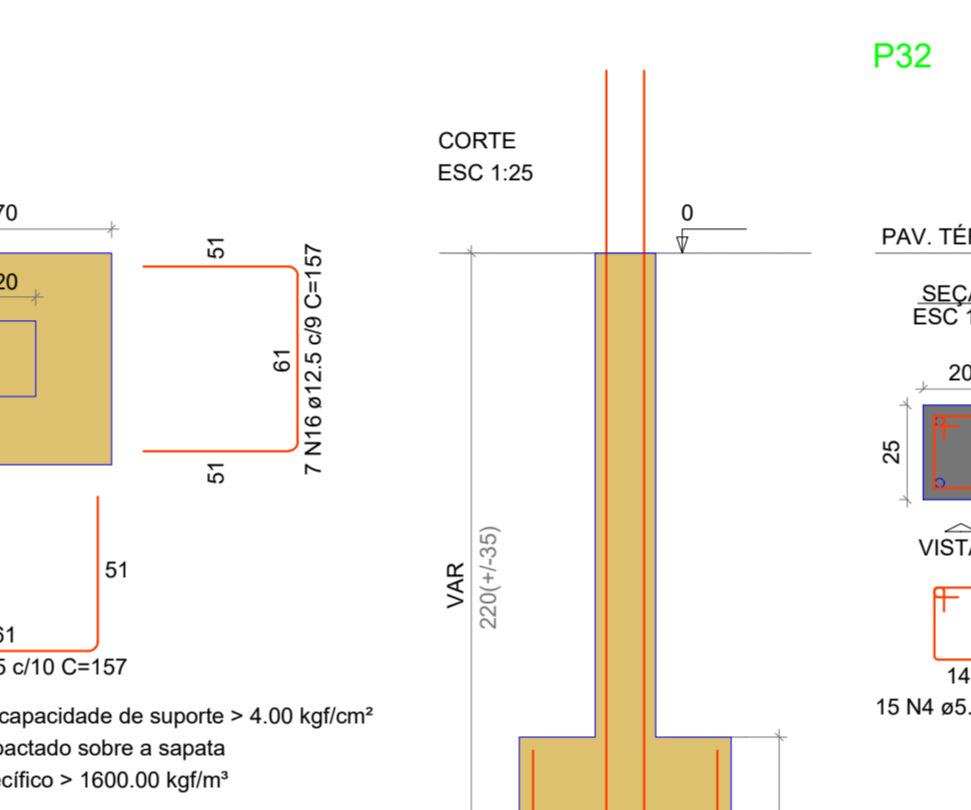
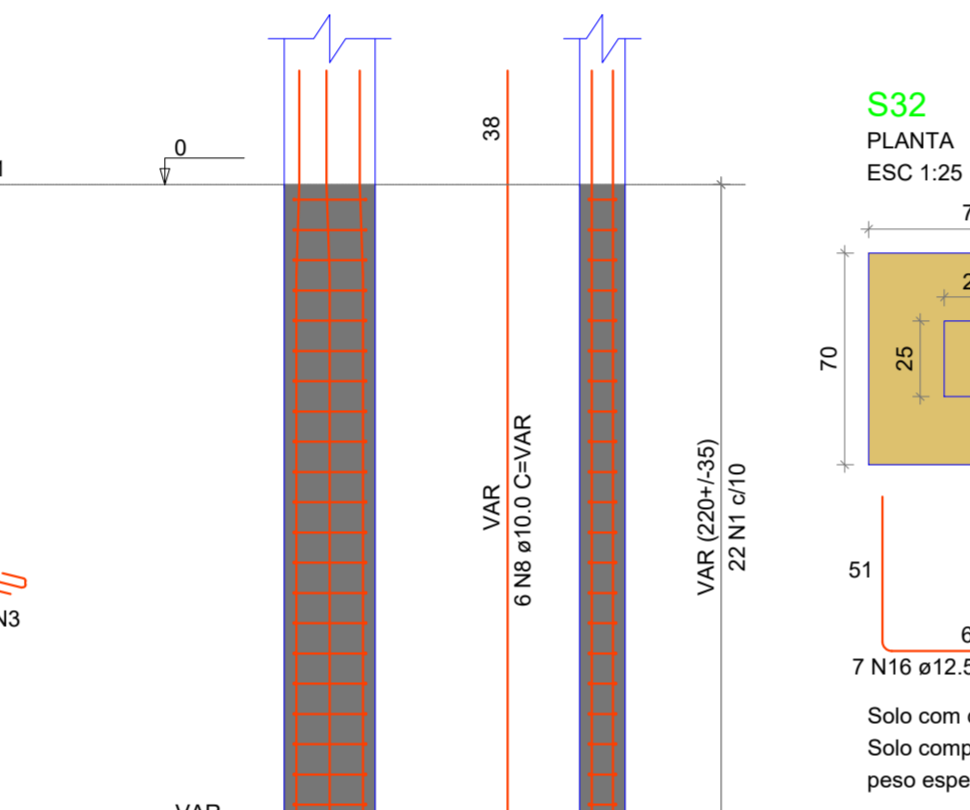
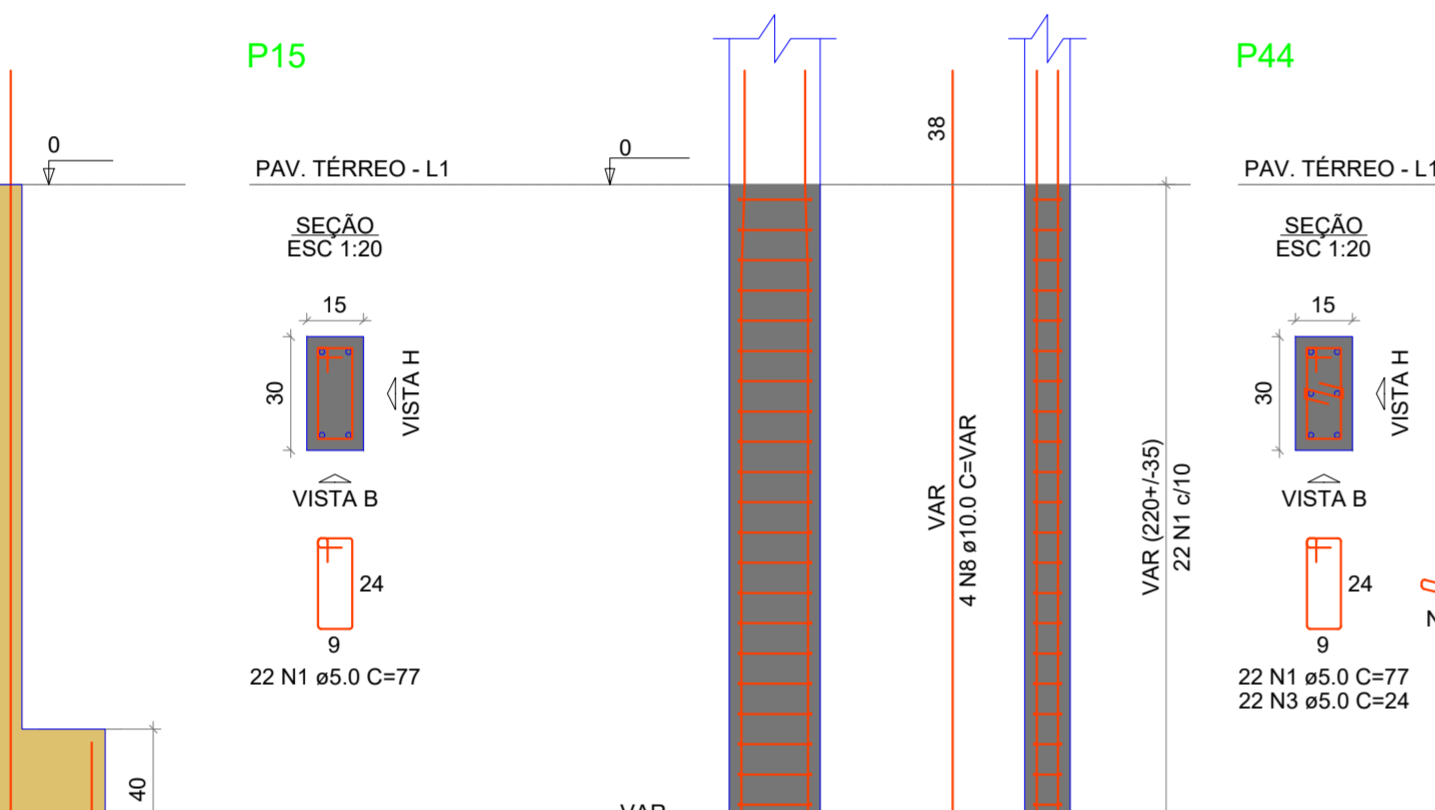
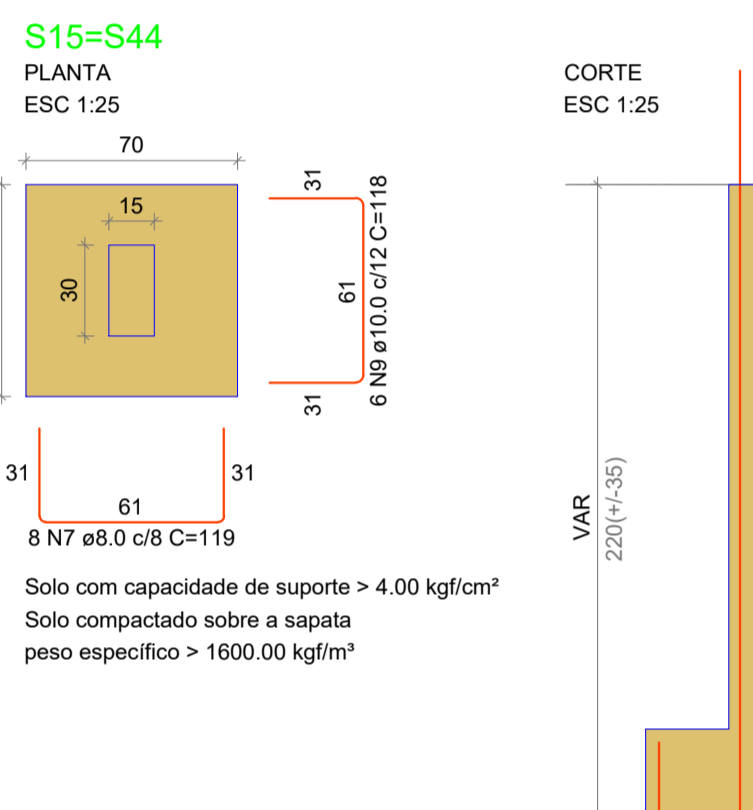
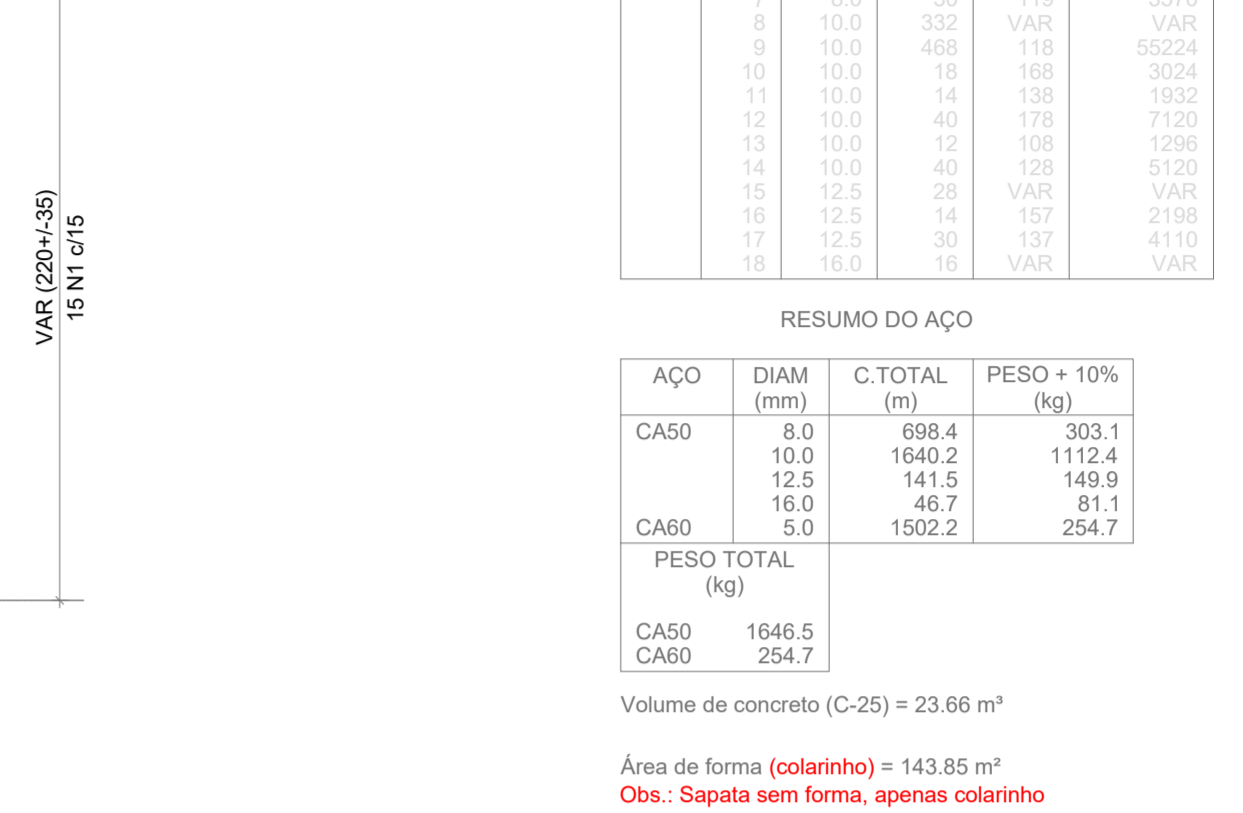
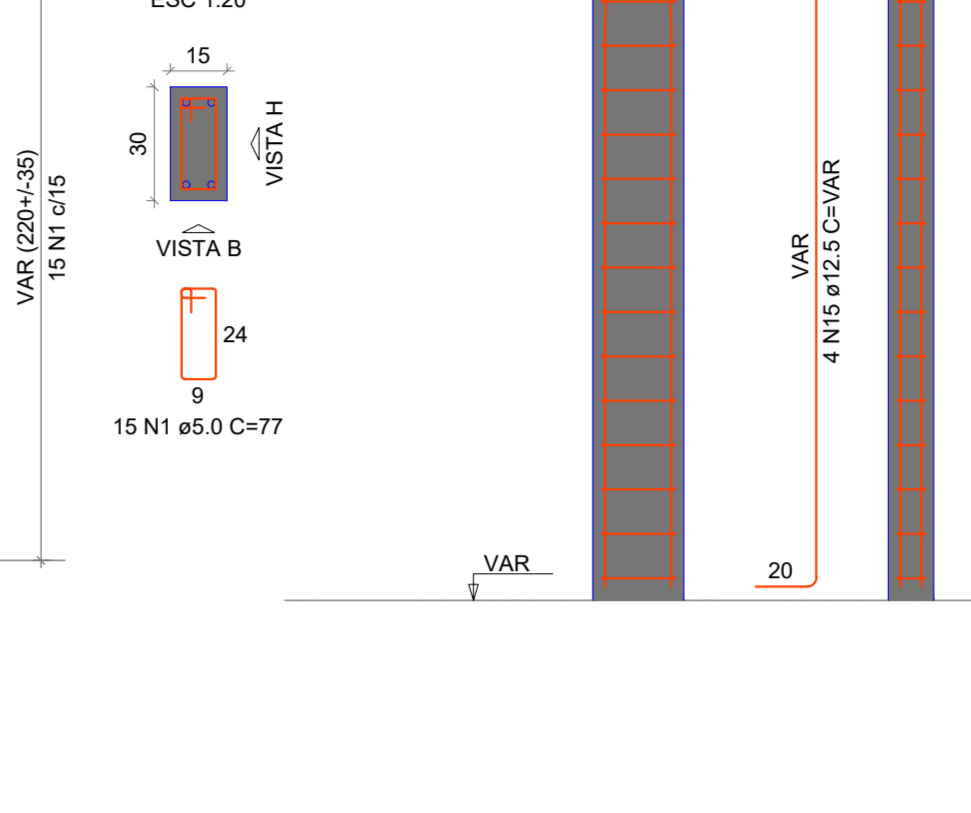
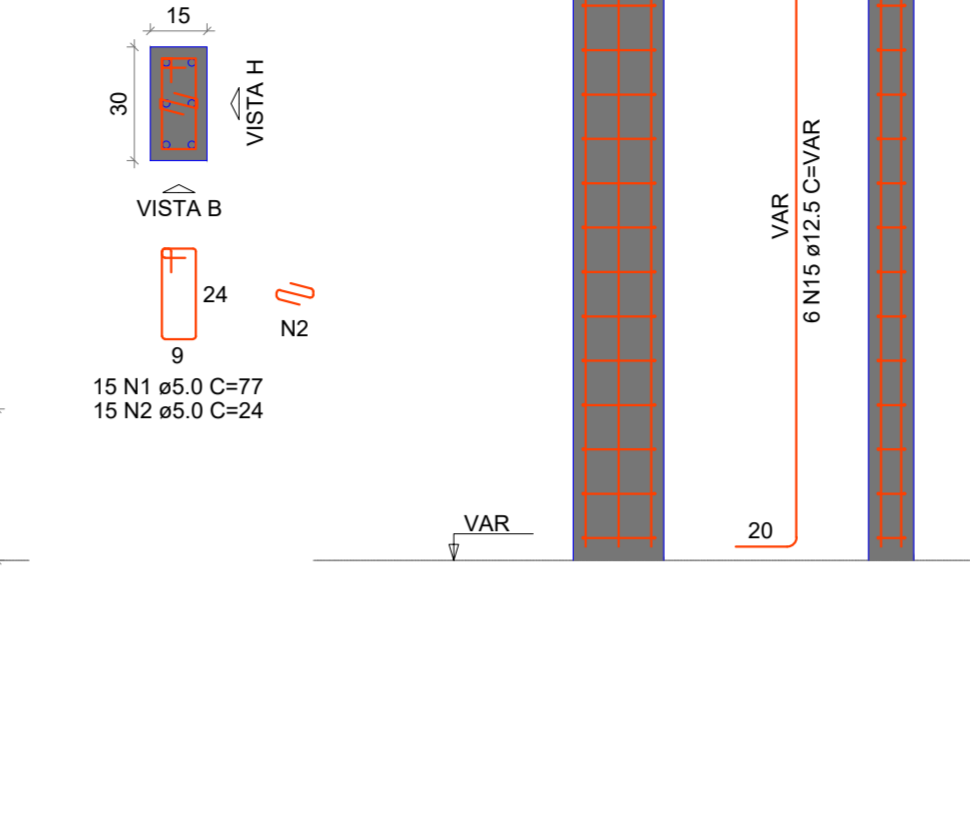
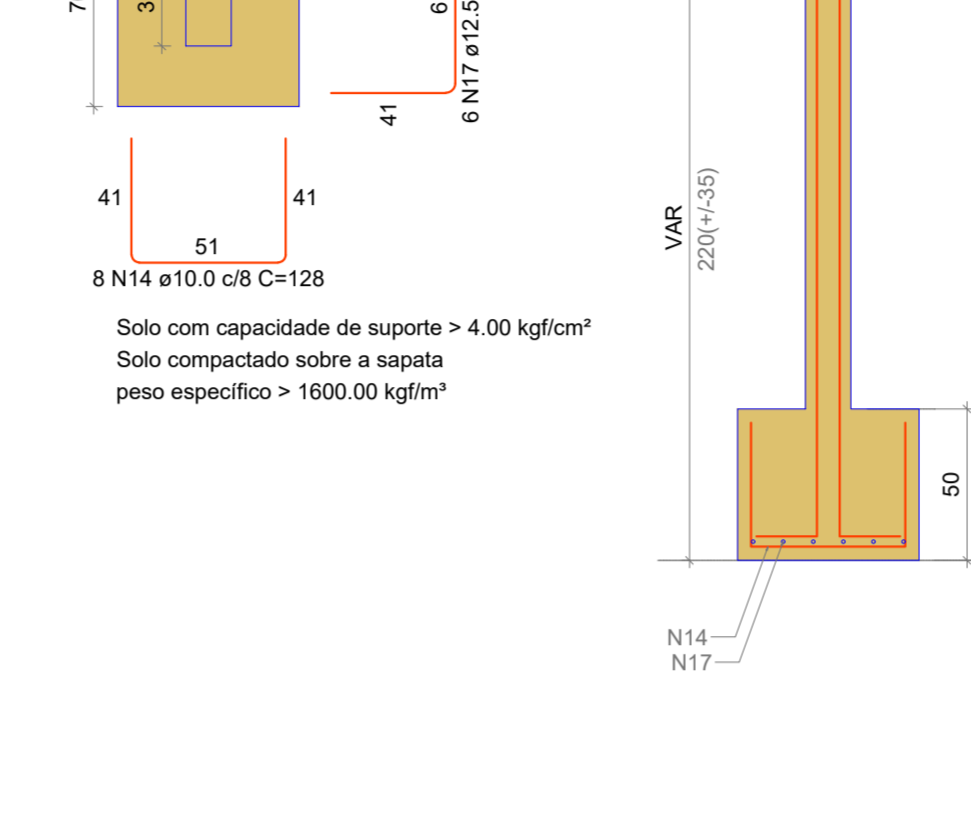
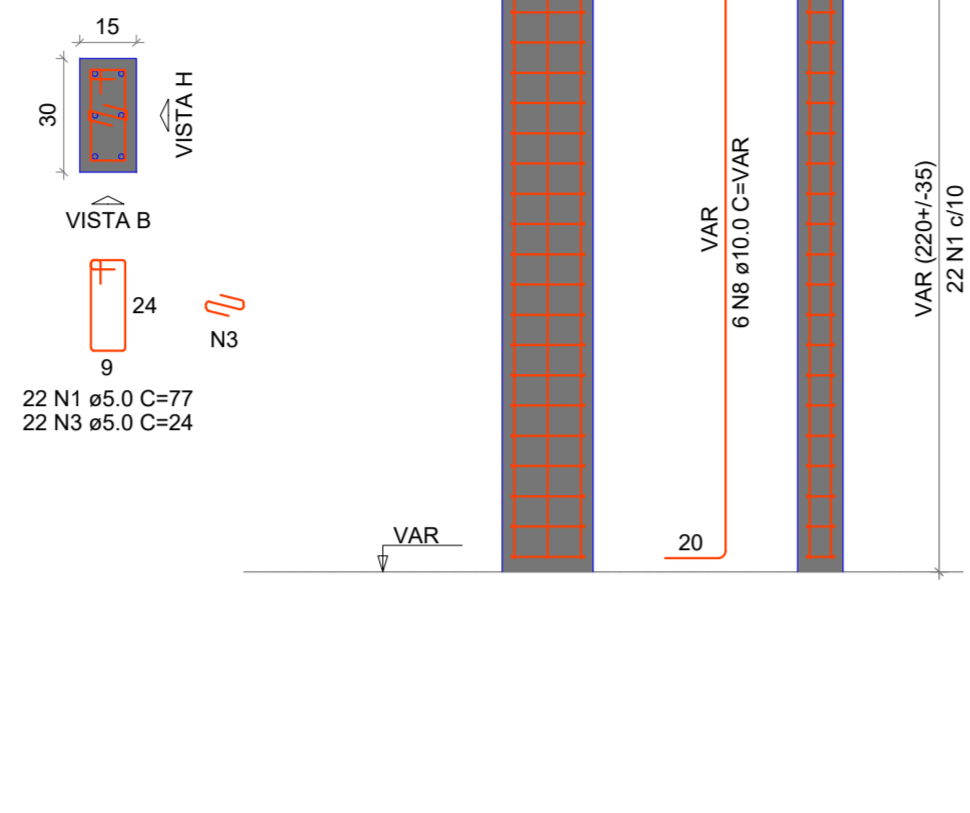
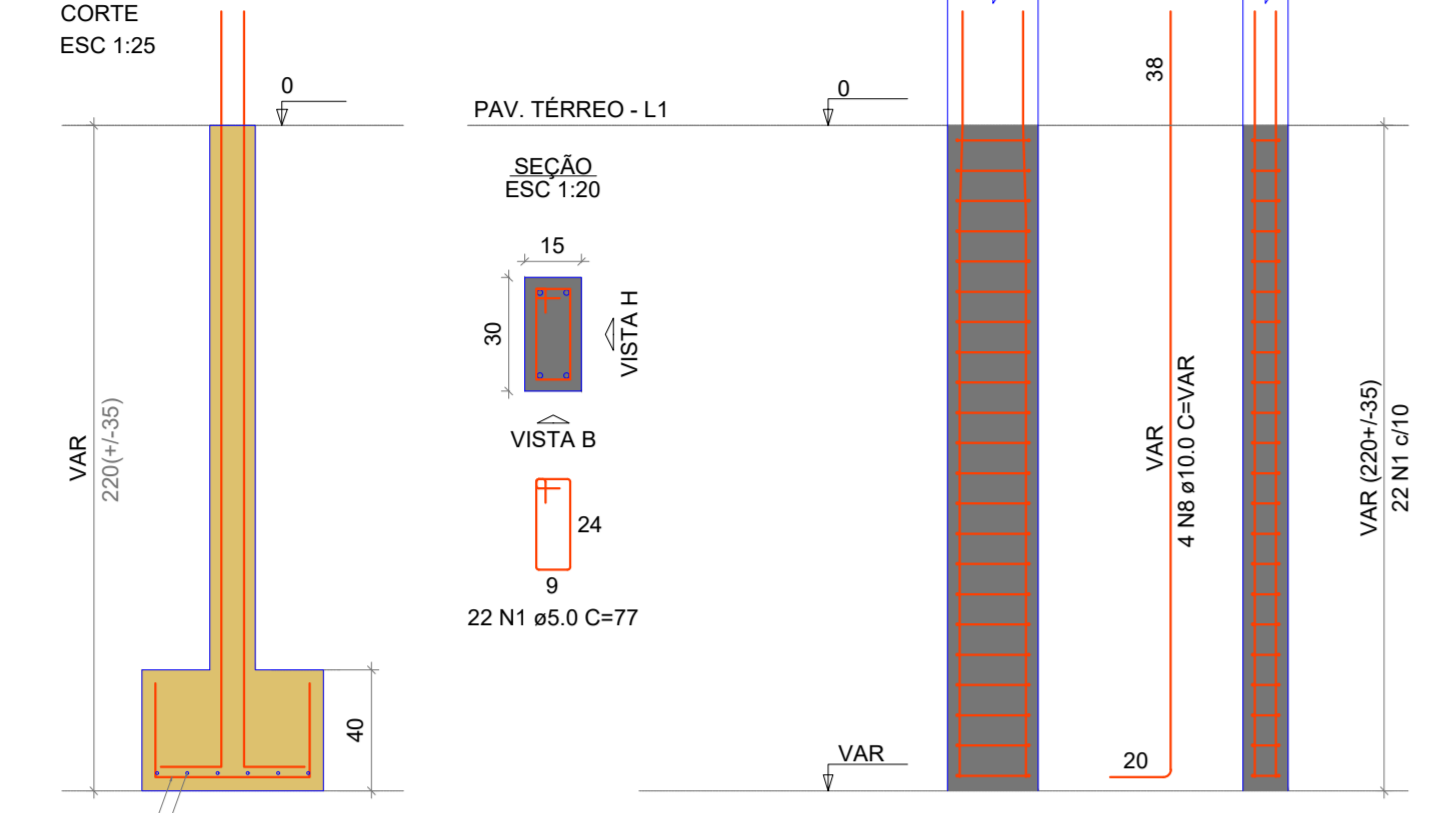
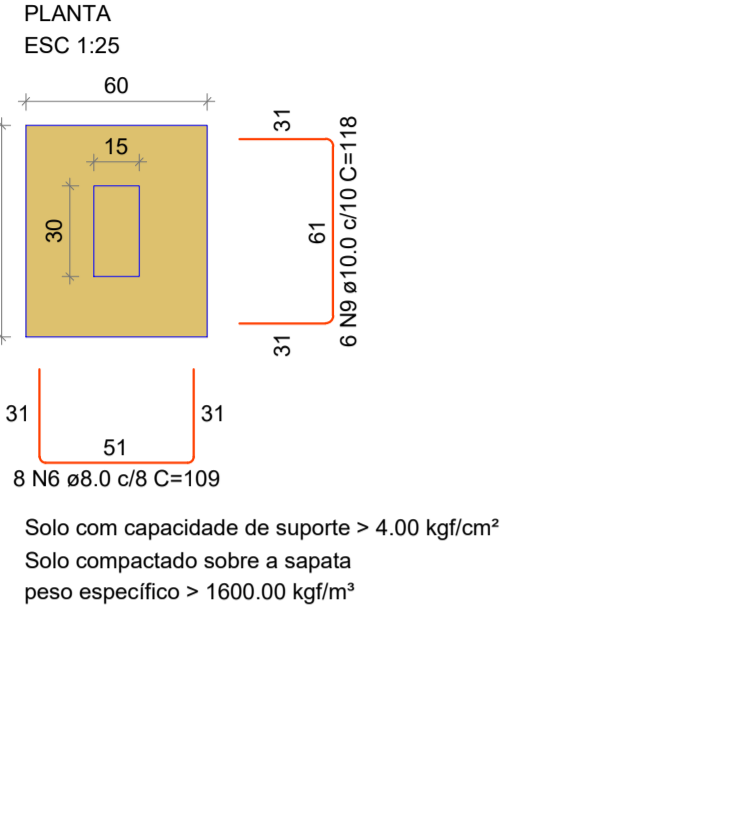
RESUMO DO AÇO

AÇO	DIAM (mm)	C.TOTAL (m)	PESO + 10% (kg)
CA50	8.0	698.4	303.1
	10.0	1640.2	1112.4
	12.5	141.5	148.9
	16.0	46.7	81.1
	5.0	1502.2	254.7
PESO TOTAL (kg)			
CA50		1846.5	
CA60		254.7	

Volume de concreto (C-25) = 23.66 m³

Área de forma (colarinho) = 143.85 m²

Obs.: Sapata sem forma, apenas colarinho



Observações
 As especificações de projeto não poderão ser alteradas sem consulta prévia a este profissional
 Quaisquers modificações ou dúvidas deverão ser imediatamente comunicadas por escrito ao autor do projeto
 Dimensões dos elementos estruturais deverão ser controladas a rigor durante a execução da mesma, conforme NBR 6118:2014 item 7.4.7.4
 As dobras nos diâmetros de curvatura dos ganchos deverão atender ao prescrito na NBR 6118:2014 itens 9.4.2.3 e 9.4.6.1
 Na necessidade de emendas deverá ser atendida o que especifica a NBR 6118:2014 item 9.5
 Deverá ser conferido todas as medidas antes do corte, dobra e montagem dos mesmos
 As barras das armaduras deverão estar isentas de qualquer material e mantidas com segurança no local previsto durante a execução e adensamento do concreto, adotando espessadores adequados
 Para a cura do concreto adotar o que consta na NBR 14931:2004 item 10.
 Na execução da obra, se for constatado que o solo não apresenta resistência necessária, o projetista deverá ser chamado para tomar as providências cabíveis. Caso as profundidades das sapatas forem menores, as armaduras deverão ser apenas reduzidas as alturas sem alterar os diâmetros.

AMURES

ASSOCIAÇÃO DE MUNICÍPIOS DA REGIÃO SERRANA

PREFEITURA MUNICIPAL DE LAGES - SC

02/12

ASSESSORIA TÉCNICA

OBRA :

PROJETO: Matheus Lorenzetti Casagrande
Eng. Civil - CREA 160793-1

PREFEITA: Carmen Bonfá Zanotto

DESENHO: Matheus Lorenzetti Casagrande

CAPS (CENTRO DE ATENÇÃO PSICOSSOCIAL)

Projeto Estrutural

Detalhamento das plantas de fundação

Área Total: 728,33 m²

Localização: Avenida João Goulart ;
Bairro: Pizzani ; CEP:88521-752 ; s/n°

Escala: Indicada

DATA: 02/2025