

PLANTA BAIXA TÉRREO - HIDRÁULICA

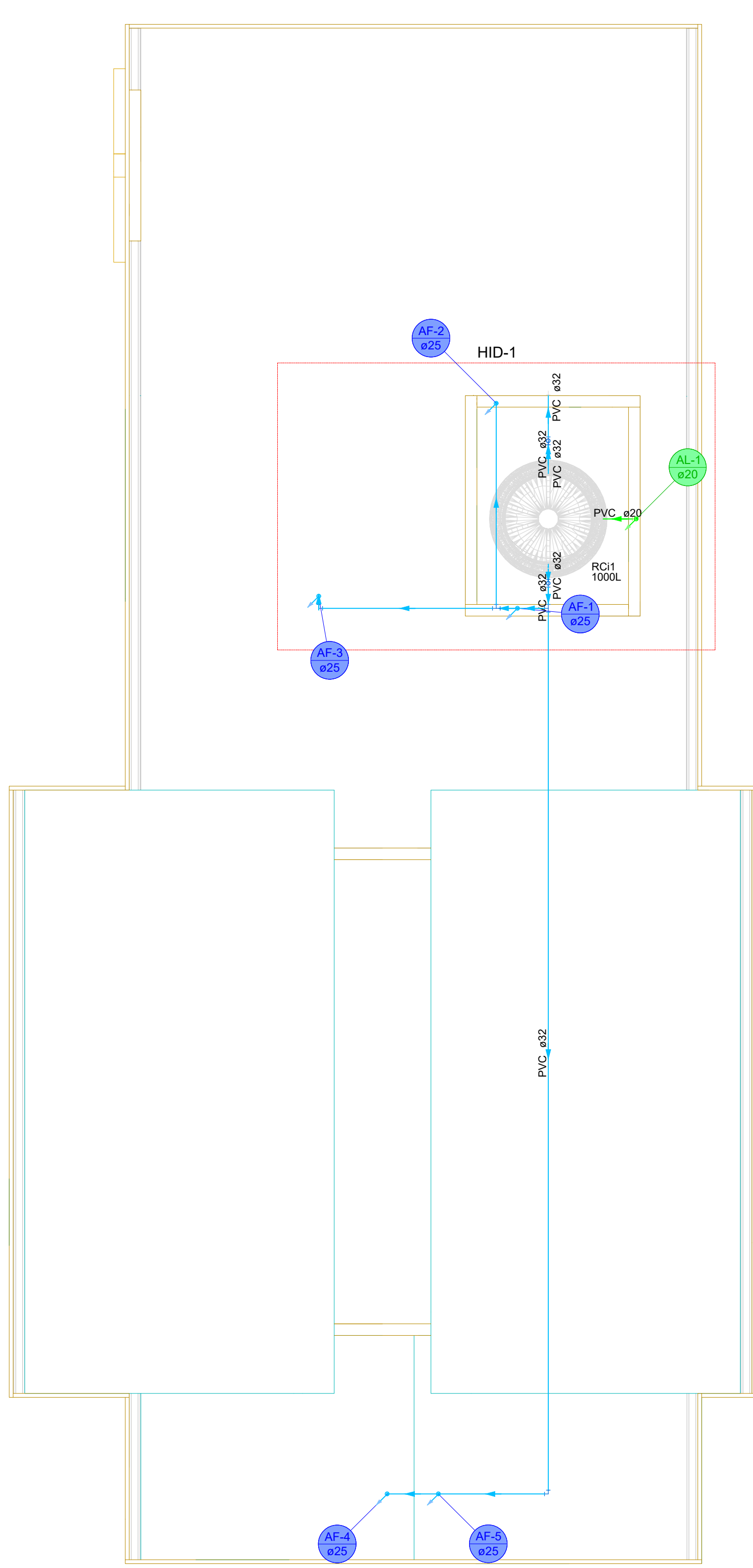
Escala 1:50

Lista de materiais - Térreo	
Alimentação	
Hidrómetro	
Caixa Hidrómetro	1 pz
Caixa hidrómetro c/ Tampa em acrílico	1 pz
RG de hidrómetro cavalete	1 pz
3/4"	
Metais	
Registro de esfera	1 pz
3/4"	
PVC misto soldável	
Colar de tomada em PVC	1 pz
3/4"	
Joelho 90° soldável c/ rosca	1 pz
25 mm - 3/4"	
PVC rígido soldável	
Adapt sold curto c/boia-rosca p registro	1 pz
25 mm - 3/4"	
Curva 45° soldável	1 pz
25 mm	
Curva 90° soldável	1 pz
25 mm	
Tubos	19.71 m
25 mm	
União soldável	1 pz
25 mm	
Água fria	
Aparelho	
Torneira de Pia de Cozinha	2 pz
25 mm - 3/4"	
Torneira de lavatório	3 pz
25 mm - 1/2"	
Vaso Sanitário c/ ox. acoplado	3 pz
1/2"	
Metais	
Registro de gaveta c/ canopia cromada	5 pz
3/4"	
PVC Acessórios	
Engate flexível cobre cromado com canopla	3 pz
1/2 - 30cm	
Engate flexível plástico	3 pz
1/2 - 30cm	
PVC rígido soldável	
Adapt sold curto c/boia-rosca p registro	10 pz
25 mm - 3/4"	
Joelho 90° soldável	10 pz
25 mm	
Joelho de redução 90° soldável	1 pz
32 mm - 25 mm	
Tubos	19.78 m
25 mm	
Tubo 90° soldável	3 pz
25 mm	
União soldável	4 pz
25 mm	
PVC soldável atual c/ bucha latão	
Joelho 90° soldável com bucha de latão	2 pz
25 mm - 3/4"	
Joelho de redução 90° soldável com bucha de latão	6 pz
25 mm - 1/2"	

Legenda de condutos - Térreo	
Água fria	
Alimentação	

Legenda das indicações - Térreo	
HIDRÔMETRO	Hidrómetros - cavalete 3/4" c/ caixa

Legenda detalhada - Térreo	
Alimentador Predial	
Metais	
Registro de esfera	1 pz
3/4"	
PVC misto soldável	
Colar de tomada em PVC	1 pz
3/4"	
Joelho 90° soldável c/ rosca	1 pz
25 mm - 3/4"	
PVC rígido soldável	
Adapt sold curto c/boia-rosca p registro	1 pz
25 mm - 3/4"	
Registro de gaveta c/ canopia cromada c/PVC soldável	
Metais	
Registro de gaveta c/ canopia cromada	1 pz
3/4"	
PVC rígido soldável	
Adapt sold curto c/boia-rosca p registro	2 pz
25 mm - 3/4"	

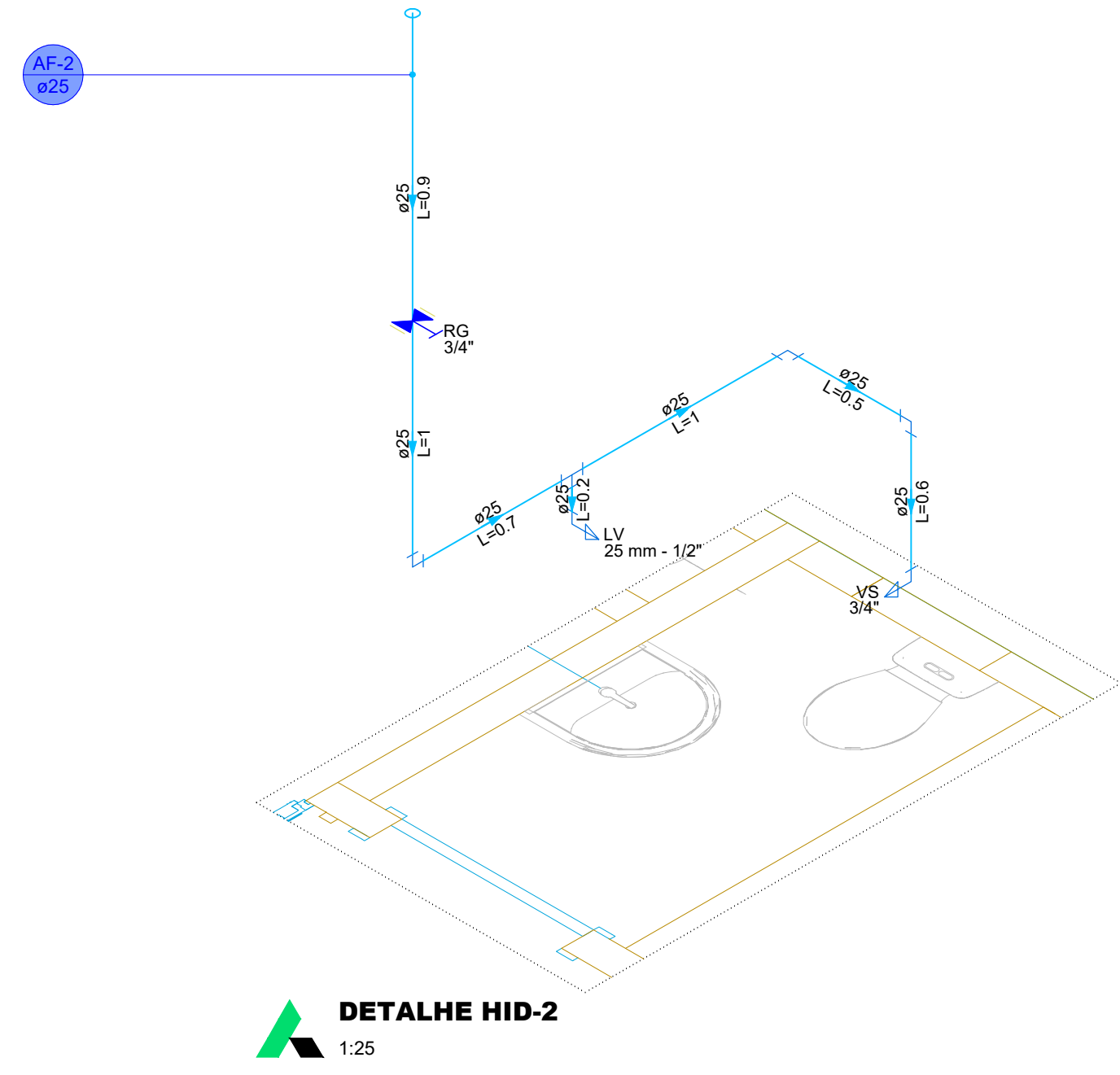


PLANTA BAIXA COBERTURA - HIDRÁULICA

Escala 1:50

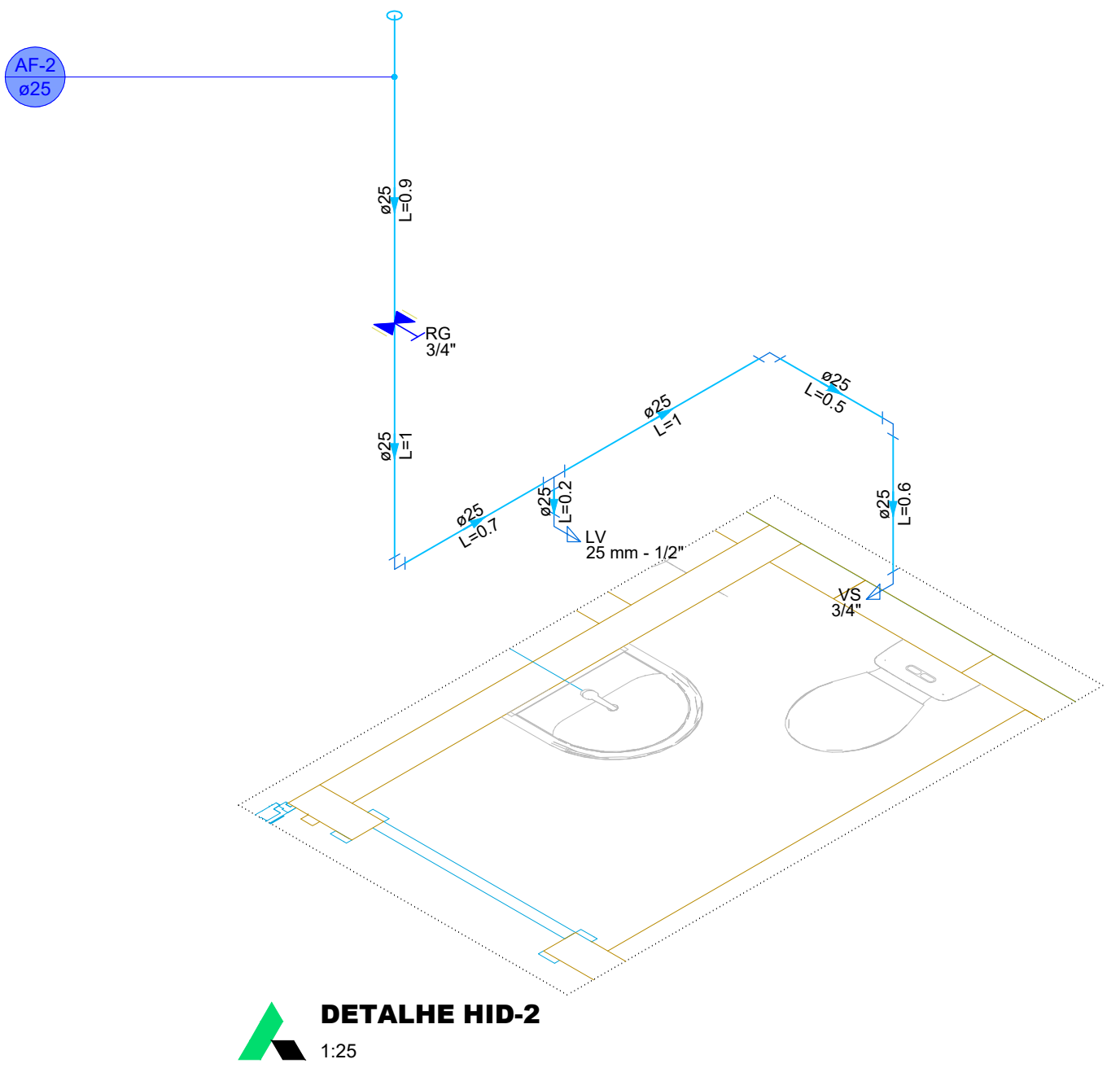
Lista de materiais - Nível 1	
Alimentação	
PVC rígido soldável	
Adapt. sold. c/ registro pl. ox. d'água	1 pz
20 mm	
Joelho 90° soldável	1 pz
20 mm	
Torneira de bóia	1 pz
1/2"	
Tubos	1.66 m
20 mm	
União soldável	1 pz
20 mm	
Água fria	
PVC rígido soldável	
Adapt. sold. c/ flange livre pl. ox. d'água	2 pz
40 mm - 1.1/4"	
Adapt. sold. c/ registro pl. ox. d'água	1 pz
32 mm	
Curva 90° soldável	4 pz
32 mm	
Joelho 90° soldável	1 pz
32 mm	
Joelho de redução 90° soldável	3 pz
32 mm - 25 mm	
Tubos	1.1 m
25 mm	
32 mm	21.35 m
Tubo 90° soldável	3 pz
32 mm	
Tubo de redução 90° soldável	2 pz
32 mm - 25 mm	
Reservatório cilíndrico	
Poliéster	1000 L
1000 L	1 pz

Legenda de condutos - Nível 1	
Água fria	
Alimentação	



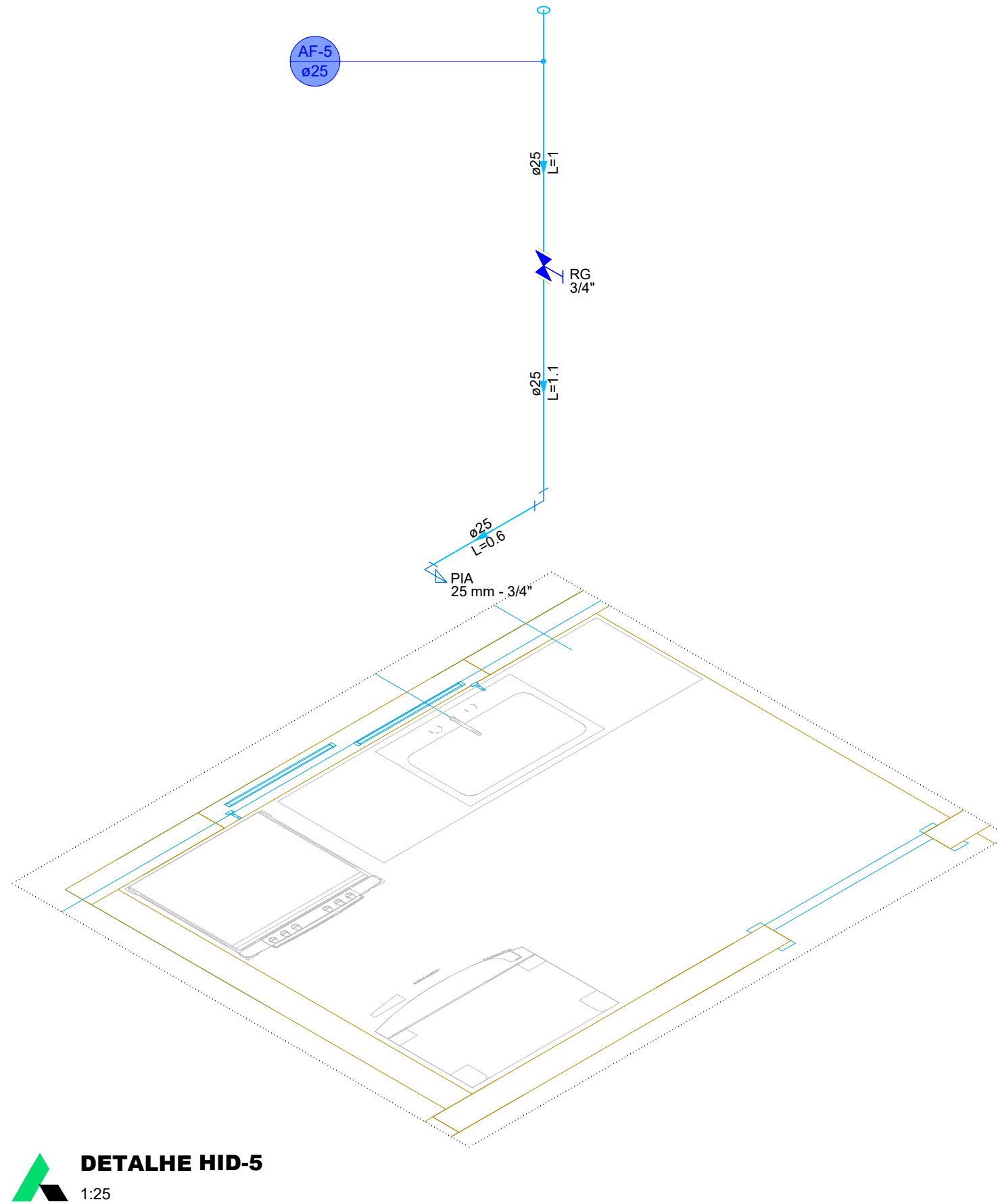
DETALHE HID-2

1:25



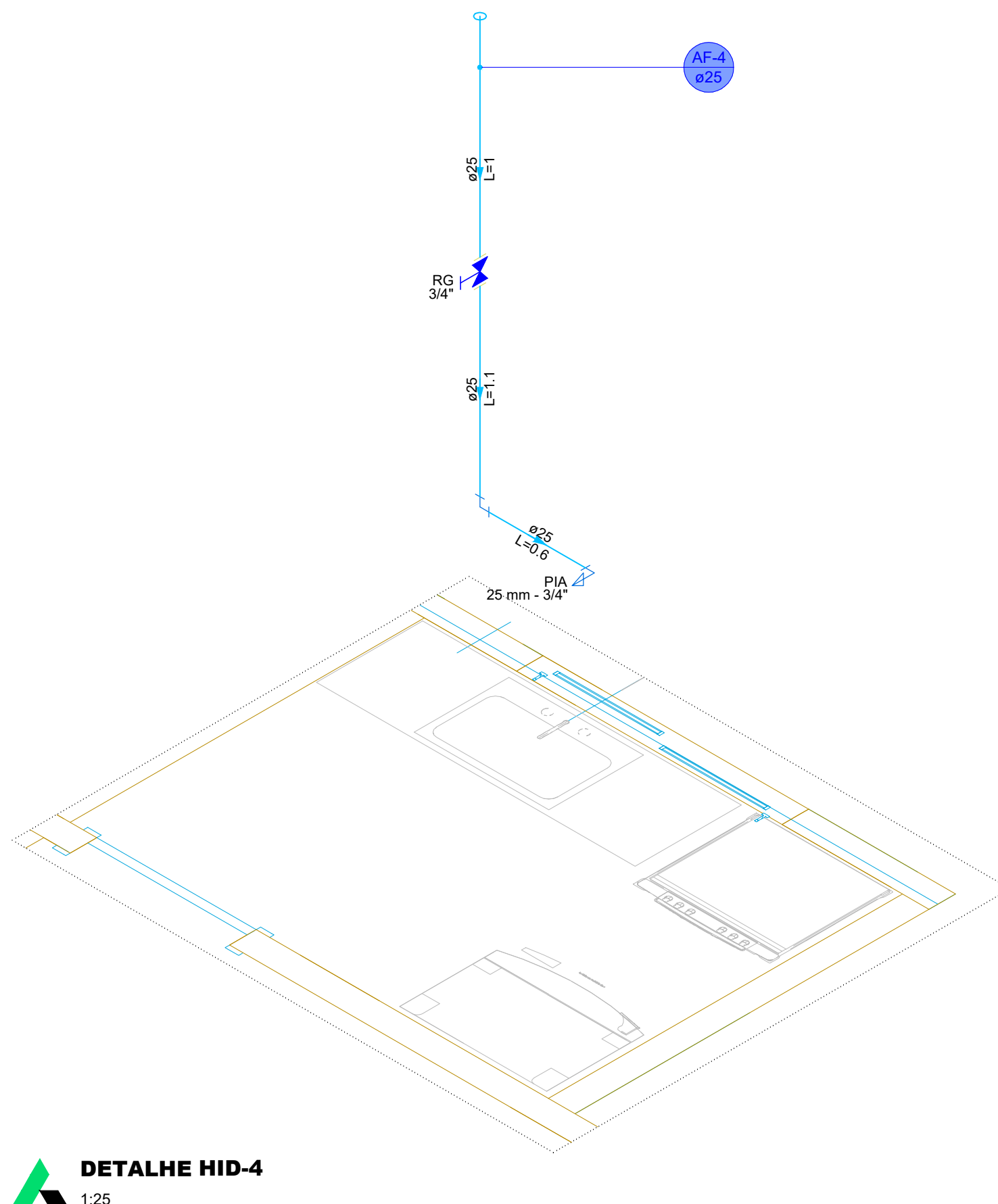
DETALHE HID-2

1:25



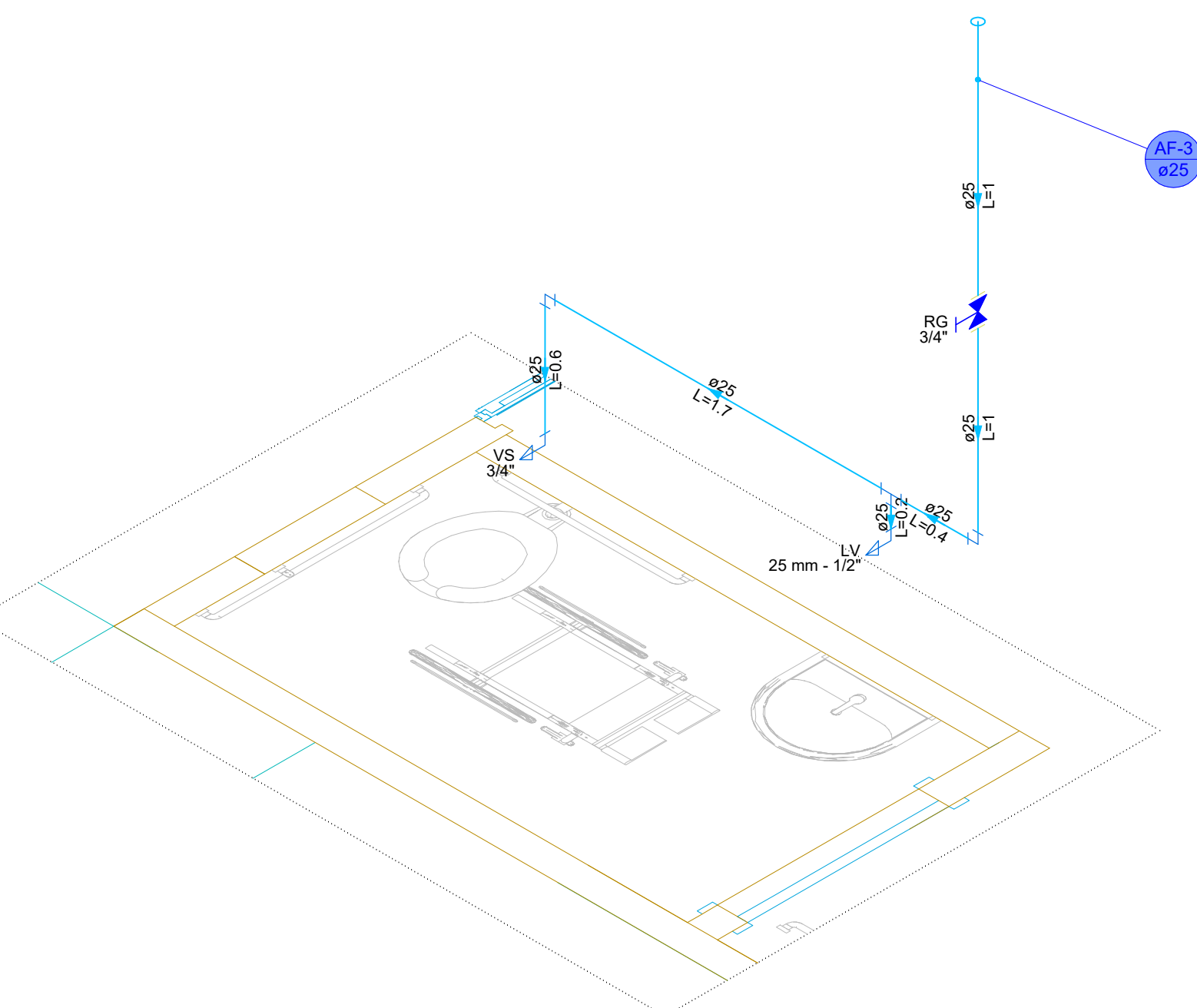
DETALHE HID-5

1:25



DETALHE HID-4

1:25



DETALHE HID-1

1:25

<b>AMURES</b>		ASSOCIAÇÃO DOS MUNICÍPIOS DA SERRA CATARINENSE	
<b>PREFEITURA MUNICIPAL DE LAGES - SC</b>		<b>16</b>	
<b>ASSESSORIA TÉCNICA</b>		<b>OBRA :</b>	
<b>PROJETO:</b>		<b>Projeto Capela Mortuária do Bairro Santa Mônica</b>	
Fernando Duarte Borges Eng. CIVIL - CREA/SC 207.751-2		<b>Projeto Hidráulico</b> Lista de Materiais Detalhes	
<b>CLIENTE:</b>		Área Total: 135,00m²	
Município de Lages CNPJ: 02.777.301/0001-90			
<b>DESENHO :</b>		<b>Escala:</b>	<b>DATA :</b>
Fernando Duarte Borges		Indicada	Dezembro/2025