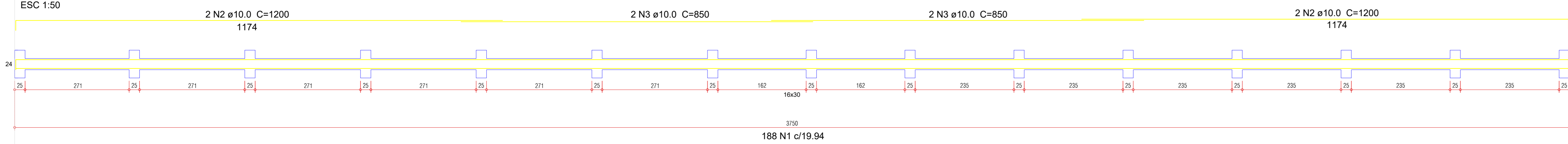


MURO DE ARRIMO

VIGA BALDRAME - V16 (30X16)



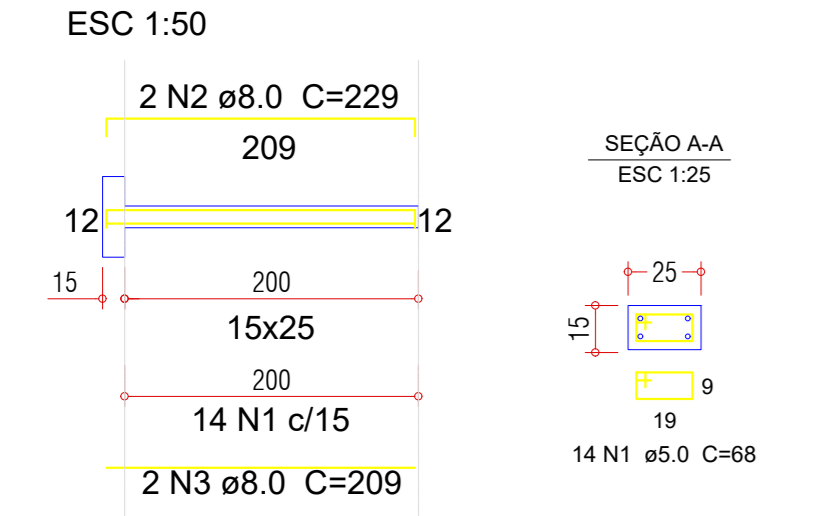
Resumo do aço

Aço	Diam (m)	C.Total (m)	Massa/m (kg/m)	Peso + 10% (kg)	AÇO	N	DIAM	Q	UNIT (cm)	C.TOTAL (cm)
CA50	10.0	163.00	0.617	121.63	CA60	1	5.0	188	68	12784
CA60	5.0	127.84	0.154	21.65	CA50	2	10.0	4	1200	4800
PESO TOTAL					CA50	3	10.0	4	850	3400
					CA50	4	10.0	6	1200	7200
					CA50	5	10.0	2	450	900

Vol. de concreto total (C-30) = 1,99m³
Área de forma total = 37,95m²

VIGA RETA - CONTRAVENTAMENTO

V1a=V2a=V3a=V4a=V5a=V6a=V7a=V8a=V9a=
V10a=V11a=V12a=V13a=V14a=V15a (15X25)



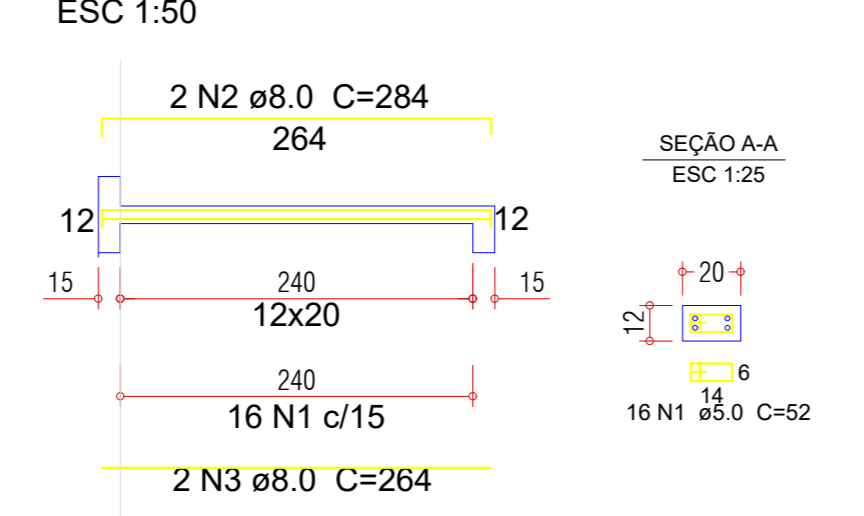
Resumo do aço

Aço	N	DIAM	Q	UNIT	C.TOTAL
CA60	1	5.0	210	68	14280
CA50	2	8.0	30	229	6870
CA50	3	8.0	30	209	6270

Vol. de concreto total (C-25) = 1,237m³
Área de forma total = 26,40m²

VIGA INCLINADA - CONTRAVENTAMENTO

V1b=V2b=V3b=V4b=V5b=V6b=V7b=V8b=V9b=
V10b=V11b=V12b=V13b=V14b=V15b (12X20)



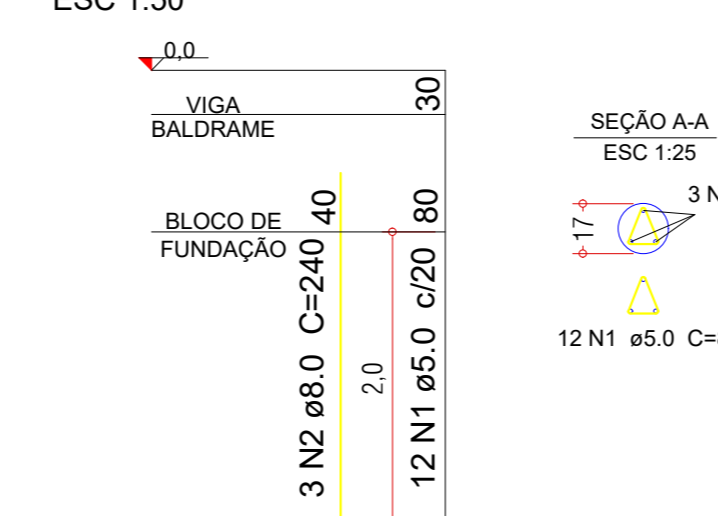
Resumo do aço

Aço	N	DIAM	Q	UNIT	C.TOTAL
CA60	1	5.0	90	52	4860
CA50	2	8.0	30	284	8520
CA50	3	8.0	30	284	7920

Vol. de concreto total (C-25) = 0,95m³
Área de forma total = 25,34m²

FURO DE TRADO

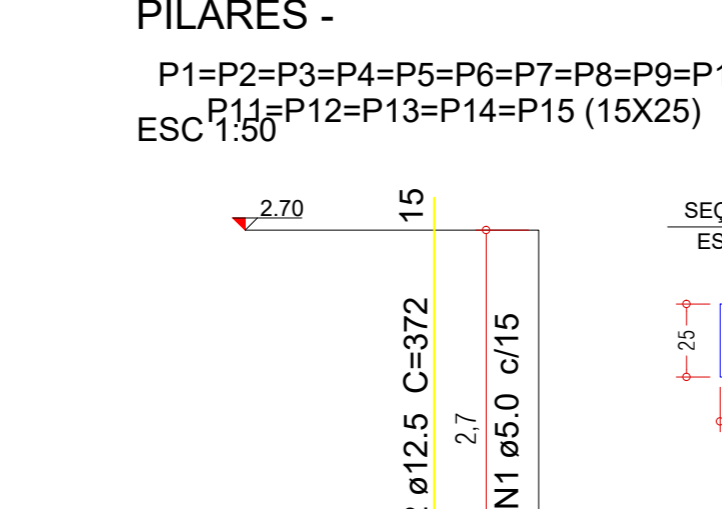
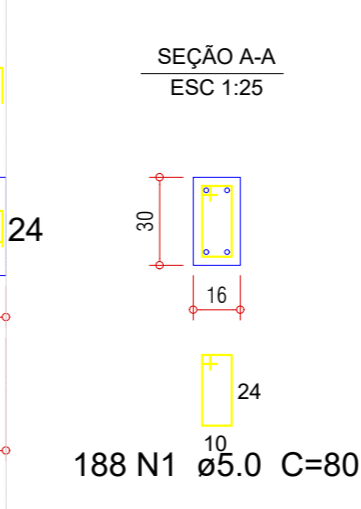
F1=F2=F3=F4=F5=F6=F7=F8=F9=F10
F11=F12=F13=F14=F15 (D.17)



Resumo do aço

Aço	N	DIAM	Q	UNIT	C.TOTAL
CA60	1	5.0	180	89	16020
CA50	2	6.3	45	240	10800

Vol. de concreto total (C-25) = 1,672m³
Área de forma total = 35,64m²



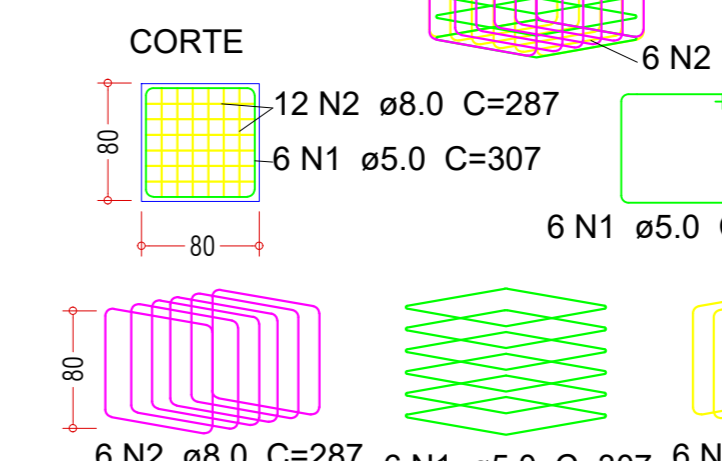
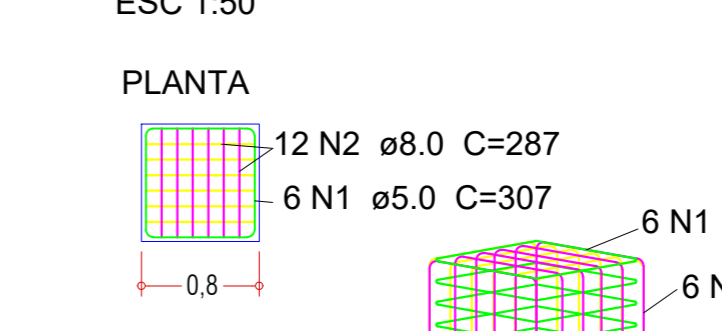
Resumo do aço

Aço	N	DIAM	Q	UNIT	C.TOTAL
CA60	1	5.0	360	68	24480
CA50	2	12.5	60	372	22320

Vol. de concreto total (C-25) = 1,672m³
Área de forma total = 35,64m²

BLOCO DE FUNDAÇÃO

B1=B2=B3=B4=B5=B6=B7=B8=B9=B10
B11=B12=B13=B14=B15 (80X80X80)

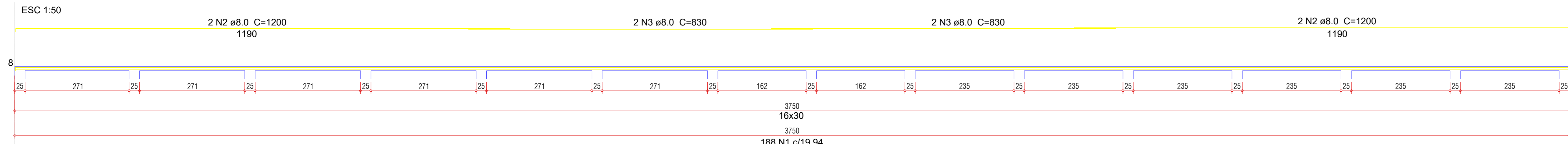


Resumo do aço

Aço	N	DIAM	Q	UNIT	C.TOTAL
CA60	1	5.0	90	307	27630
CA50	2	8.0	180	287	51660

Vol. de concreto total (C-30) = 8,45m³
Área de forma total = 42,24m²

VIGA DE RESPALDO - V17 (15X10)



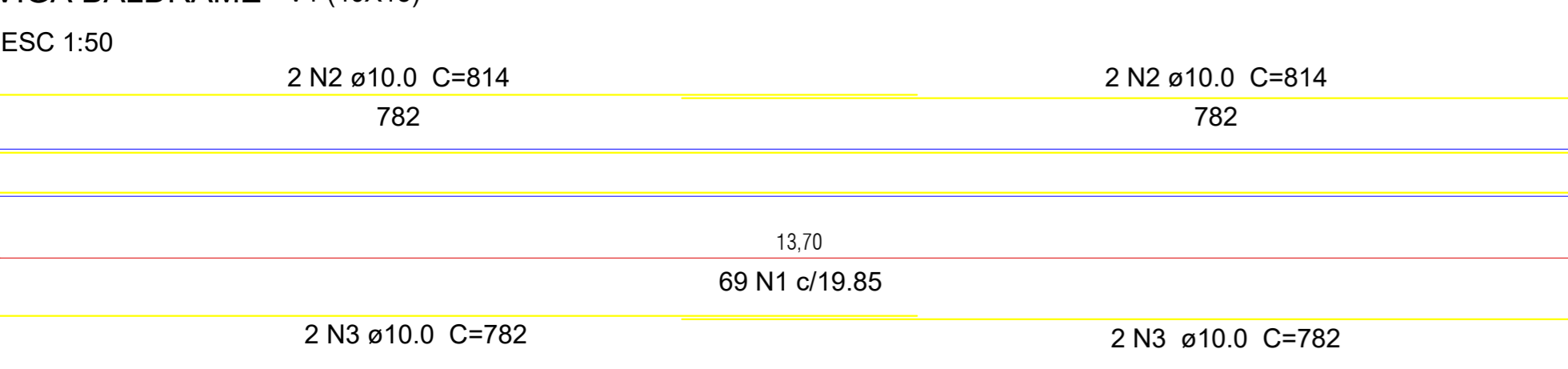
Resumo do aço

Aço	Diam (m)	C.Total (m)	Massa/m (kg/m)	Peso + 10% (kg)	AÇO	N	DIAM	Q	UNIT (cm)	C.TOTAL (cm)
CA50	8.0	162.20	0.395	70.47	CA60	1	5.0	188	46	9648
CA60	5.0	86.48	0.154	14.64	CA50	2	8.0	4	1200	4800
PESO TOTAL					CA50	3	8.0	4	830	3320
					CA50	4	8.0	6	1200	7200
					CA50	5	8.0	2	450	900

Vol. de concreto total (C-30) = 0,619m³
Área de forma total = 20,62m²

CERCAMENTO

VIGA BALDRAME - V1 (40X15)

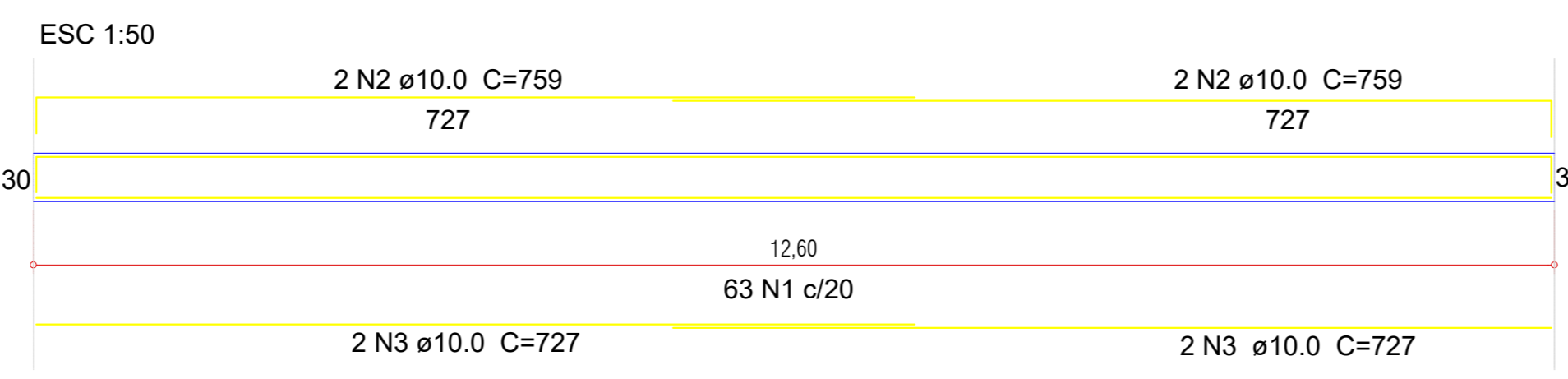


Resumo do aço

Aço	Diam (m)	C.Total (m)	Massa/m (kg/m)	Peso + 10% (kg)	AÇO	N	DIAM	Q	UNIT (cm)	C.TOTAL (cm)
CA50	10.0	63.84	0.617	43.33	CA60	1	5.0	69	98	6762
CA60	5.0	67.62	0.154	11.45	CA50	2	10.0	4	814	3256
PESO TOTAL					CA50	3	10.0	4	782	3128

Vol. de concreto total (C-30) = 0,822m³
Área de forma total = 15,07m²

VIGA BALDRAME - V2 (40X15)

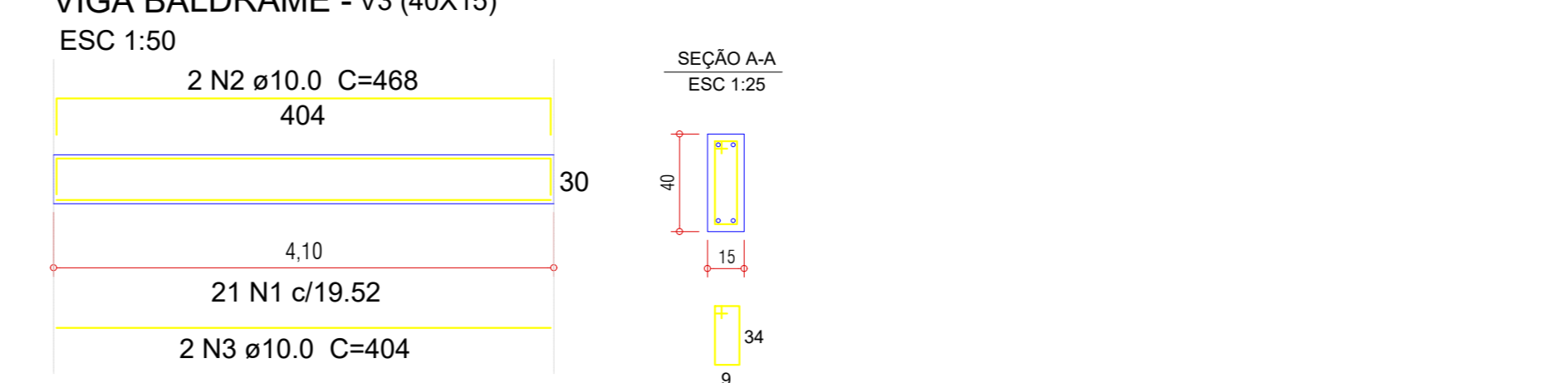


Resumo do aço

Aço	Diam (m)	C.Total (m)	Massa/m (kg/m)	Peso + 10% (kg)	AÇO	N	DIAM	Q	UNIT (cm)	C.TOTAL (cm)
CA50	10.0	59.44	0.617	40.34	CA60	1	5.0	63	98	6174
CA60	5.0	61.74	0.154	10.45	CA50	2	10.0	4	759	3036
PESO TOTAL					CA50	3	10.0	4	727	2908

Vol. de concreto total (C-30) = 0,756m³
Área de forma total = 13,86m²

VIGA BALDRAME - V3 (40X15)

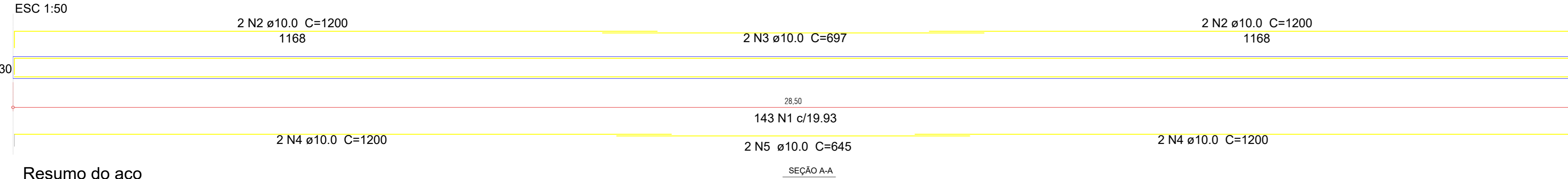


Resumo do aço

Aço	Diam (m)	C.Total (m)	Massa/m (kg/m)	Peso + 10% (kg)	AÇO	N	DIAM	Q	UNIT (cm)	C.TOTAL (cm)
CA50	10.0	17.44	0.617	11.84	CA60	1	5.0	21	98	2058
CA60	5.0	20.58	0.154	3.49	CA50	2	10.0	2	468	936
PESO TOTAL					CA50	3	10.0	2	404	808

Vol. de concreto total (C-30) = 0,246m³
Área de forma total = 4,51m²

VIGA BALDRAME - V1 (40X15)



Resumo do aço

Aço	Diam (m)	C.Total (m)	Massa/m (kg/m)	Peso + 10% (kg)	AÇO	N	DIAM	Q	UNIT (cm)	C.TOTAL (cm)
CA50	10.0	122.84	0.617	83.37	CA60	1	5.0	143	98	14014
CA60	5.0	140.14	0.154	23.74	CA50	2	10.0	4	1200	4800
PESO TOTAL					CA50	3	10.0	2	697	1394
					CA50	4	10.0	4	1200	4800
					CA50	5	10.0	2	645	1290

Vol. de concreto total (C-30) = 1,71m³
Área de forma total = 31,35m²

<p>PREFEITURA DO MUNICÍPIO DE LAGES RUA BENJAMIM CONSTANTINO, Nº 13, BARRIO CENTRO CEP 88502-000, FONE (49) 3019-7400</p>		<p>SECRETARIA DE PLANEJAMENTO E MOBILIDADE URBANA</p> <p>RUA: ARISTILIANO RAMOS, Nº 100, BARRIO CENTRO CEP 88502-000, FONE (49) 3019-7548</p>	
<p>SECRETARIO: GABRIEL CORDEIRO DA SILVA DIRETOR: GENEIS GONCALVES DA SILVA PROJETO: DANIELLE XAVIER DONATI DESENHO: DANIELLE XAVIER DONATI TOPOGRAFIA: EDER</p>		<p>SECRETARIO: GABRIEL CORDEIRO DA SILVA DIRETOR: GENEIS GONCALVES DA SILVA PROJETO: DANIELLE XAVIER DONATI DESENHO: DANIELLE XAVIER DONATI TOPOGRAFIA: EDER</p>	
<p>DE ACORDO RESPONSÁVEL MUNICÍPIO</p>		<p>DE ACORDO RESPONSÁVEL TÉCNICO</p>	
<p>PREFEITURA DO MUNICÍPIO DE LAGES RUA: BENJAMIM CONSTANTINO, Nº 13, BARRIO CENTRO CEP 88502-000, FONE (49) 3019-7400</p>		<p>DANIELLE XAVIER DONATI ARQUITETA E URBANISTA - CAU 487384-0</p>	
<p>OBRA: CREAS I BRUSQUE - SECRETARIA DE ASSISTÊNCIA SOCIAL</p>			
<p>ENDEREÇO: RUA VIRGILIO GODINHO BARRIO BRUSQUE, LAGES - SC.</p>			
<p>DESCRIÇÃO: PLANTA BAIXA CORTES DETALHAMENTO TABELA QUANTITATIVOS</p>		<p>NOME: EST. PRANCHAS: 01/01</p>	
<p>ÁREAS: ÁREA: 101,25 m²</p>		<p>REVISÃO: 00</p>	
<p>ESCALA: 1/50 1/25</p>		<p>DATA: 07/2023 FORMATO: A0</p>	