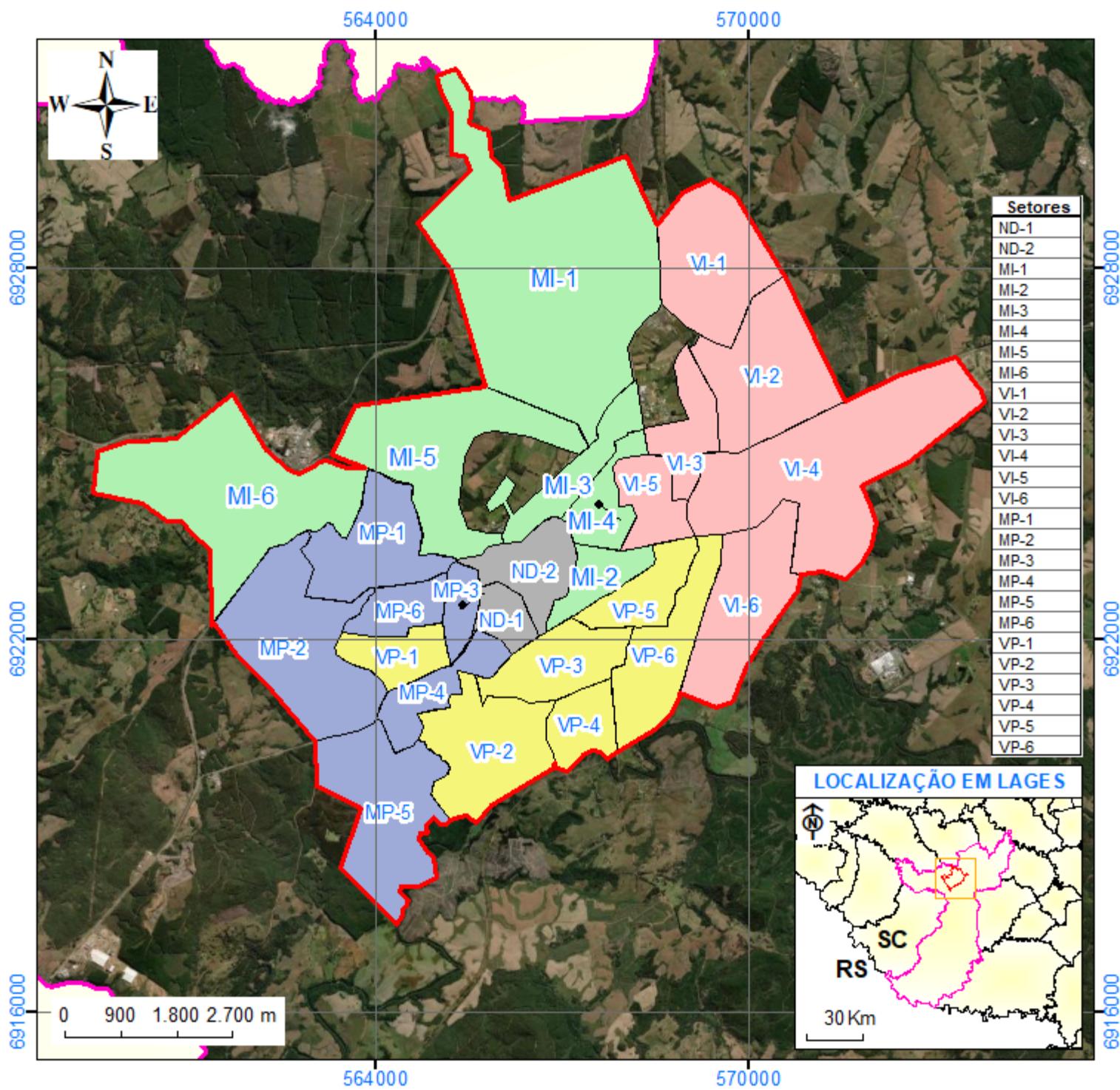


# LOCALIZAÇÃO DAS REGIÕES E SETORES DE COLETA DOMICILIAR



Setores
ND-1
ND-2
MI-1
MI-2
MI-3
MI-4
MI-5
MI-6
VI-1
VI-2
VI-3
VI-4
VI-5
VI-6
MP-1
MP-2
MP-3
MP-4
MP-5
MP-6
VP-1
VP-2
VP-3
VP-4
VP-5
VP-6

## Legenda

- Município de Lages
- Municípios de SC
- Área total
- Limite entre os setores

## Sistema de coordenadas

Datum: SIRGAS 2000/Projeção: UTM (22S)

## Cartografia

Bruna Borges da Rocha

## Data

29/09/2023

## Folha

A4

## Fonte de dados

Malhas Territoriais: IBGE (2022); BaseMap: ESRI



## PERÍODO E FREQUÊNCIA DE COLETAS

- 2ª, 4ª e 6ª (Diurno; Manhã)
- 2ª, 4ª e 6ª (Diurno; Tarde)
- 3ª, 5ª e Sábado (Diurno; Manhã)
- 3ª, 5ª e Sábado (Diurno; Tarde)
- Diário (Noturno)