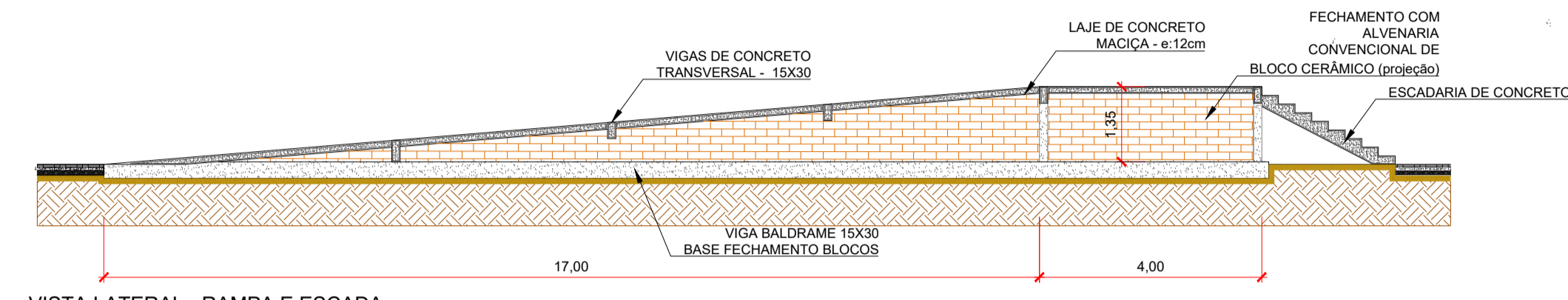
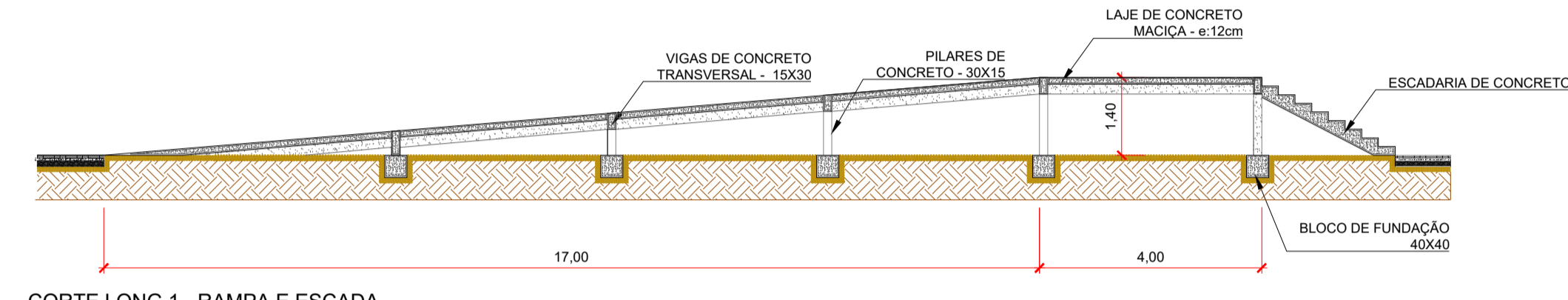


PLANTA - RAMPA E ESCADA

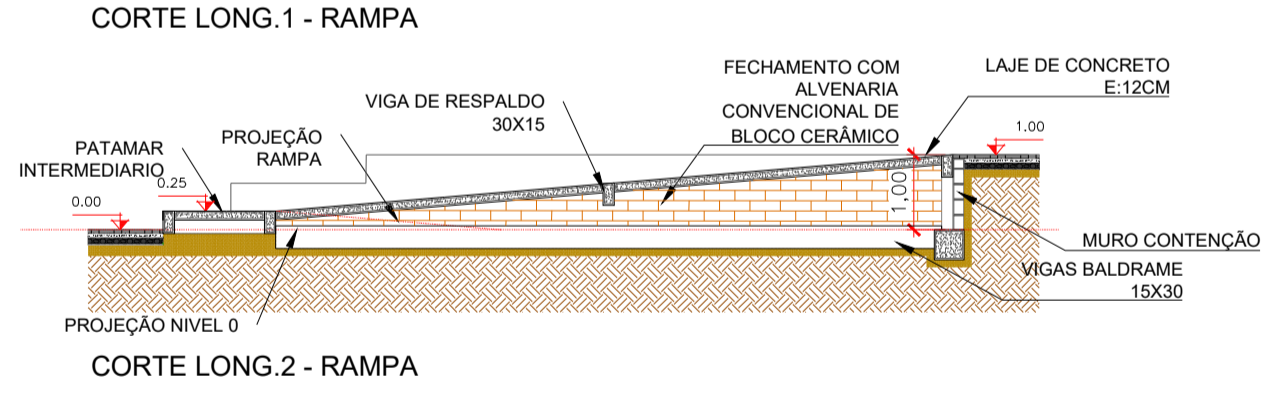
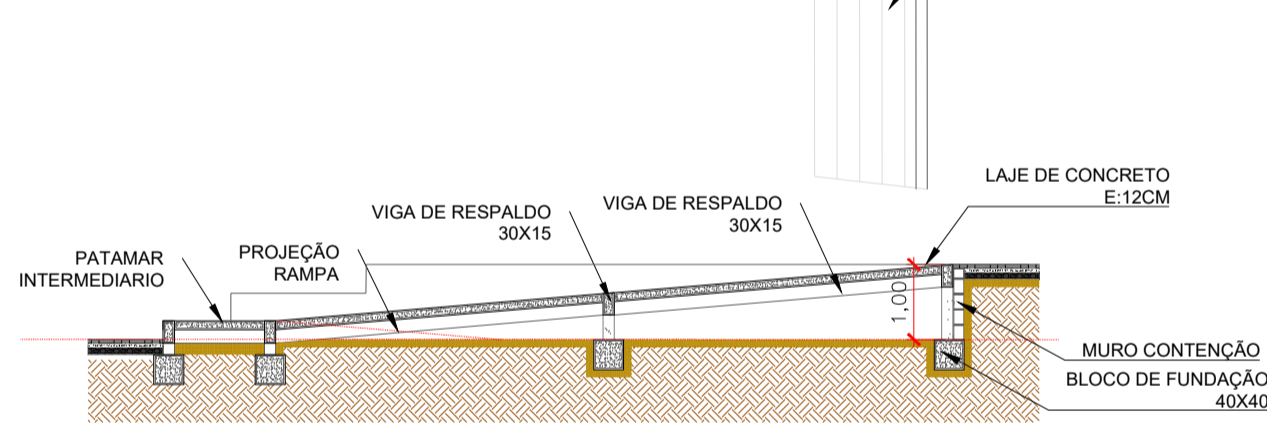
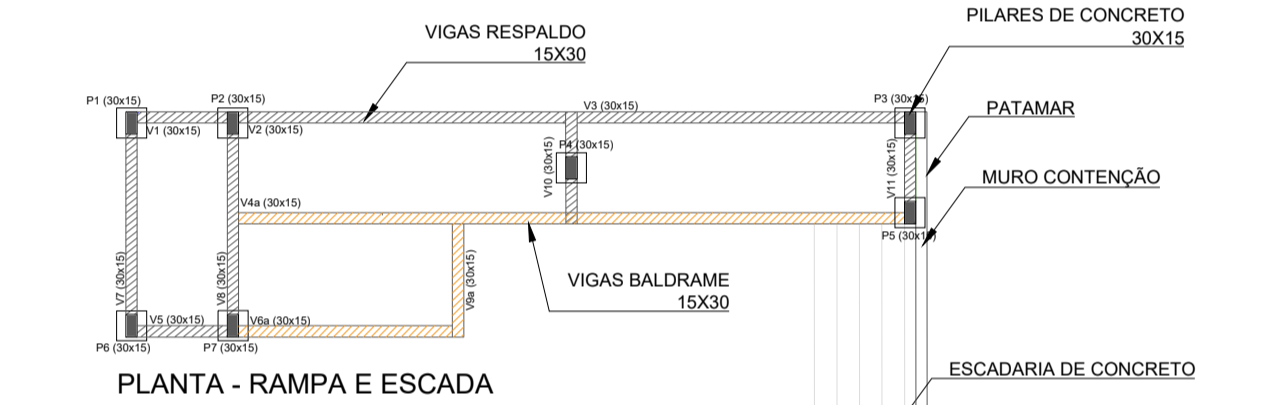


VISTA LATERAL - RAMPA E ESCADA

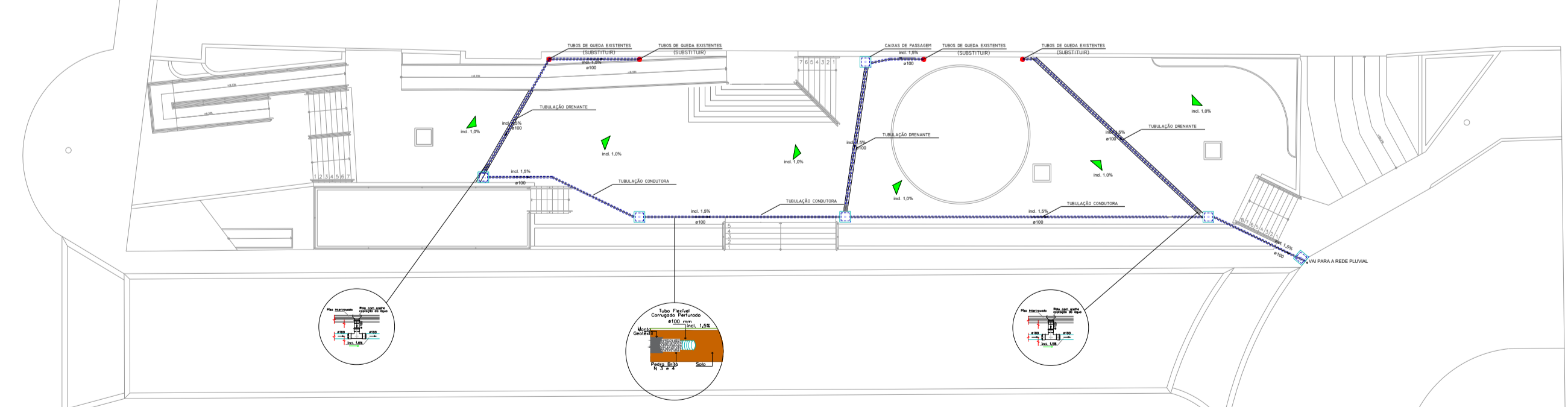


CORTE LONG.1 - RAMPA E ESCADA

ESCADARIA E RAMPA IGREJA - ESTRUTURAL E:1/100

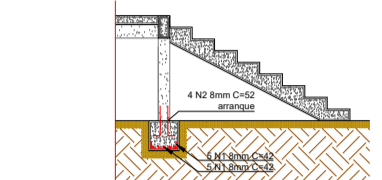


ESCADARIA E RAMPA ACESSO PRINCIPAL - ESTRUTURAL E:1/100



LARGO - DRENAGEM E:1/250

CORTE TRANSV.1 - RAMPA



BLOCOS DE FUNDAÇÃO

Resumo do aço	AÇO	N	DIAM	Q	UNIT	C.TOTAL
CASO	1	6.3	12	78	936	6120
CASO	2	6.3	20	53	1060	6700
CASO	3	10.0	4	57	228	1400

Vol. de concreto total (C-25) = 0.45m³
Área de forma total = 15.26m²

ESCADARIA

Resumo do aço	AÇO	N	DIAM	Q	UNIT	C.TOTAL
CASO	1	8.0	22	144	3168	20160
CASO	2	8.0	14	98	2156	13920
CASO	3	8.0	7	56	1232	7920

Vol. de concreto total (C-25) = 6.91m³
Área de forma total = 64.25m²

LAJE

Resumo do aço	AÇO	N	DIAM	Q	UNIT	C.TOTAL
CASO	1	8.0	22	144	3168	20160
CASO	2	8.0	14	98	2156	13920
CASO	3	8.0	7	56	1232	7920

Vol. de concreto total (C-25) = 3.78m³
Área de forma total = 36.70m²

PILARES RAMPA E PATAMAR

Resumo do aço	AÇO	N	DIAM	Q	UNIT	C.TOTAL
CASO	1	5.0	42	78	3276	20880
CASO	2	10.0	4	152	328	2080
CASO	3	10.0	4	152	328	2080
CASO	4	10.0	4	152	328	2080

Vol. de concreto total (C-25) = 0.25m³
Área de forma total = 0.09m²

VIGAS RAMPA E PATAMAR

Resumo do aço	AÇO	N	DIAM	Q	UNIT	C.TOTAL
CASO	1	5.0	24	48	1152	7392
CASO	2	5.0	24	48	1152	7392
CASO	3	5.0	24	48	1152	7392

Vol. de concreto total (C-25) = 0.25m³
Área de forma total = 0.09m²

Resumo do aço

AÇO	N	DIAM	Q	UNIT	C.TOTAL	
CASO	1	5.0	24	48	1152	7392
CASO	2	5.0	24	48	1152	7392
CASO	3	5.0	24	48	1152	7392

Vol. de concreto total (C-25) = 2.26m³
Área de forma total = 37.64m²

Resumo do aço

AÇO	N	DIAM	Q	UNIT	C.TOTAL	
CASO	1	5.0	24	48	1152	7392
CASO	2	5.0	24	48	1152	7392
CASO	3	5.0	24	48	1152	7392

Vol. de concreto total (C-25) = 1.99m³
Área de forma total = 30.50m²

Resumo do aço

AÇO	N	DIAM	Q	UNIT	C.TOTAL	
CASO	1	5.0	24	48	1152	7392
CASO	2	5.0	24	48	1152	7392
CASO	3	5.0	24	48	1152	7392

Vol. de concreto total (C-25) = 1.99m³
Área de forma total = 30.50m²

Resumo do aço

AÇO	N	DIAM	Q	UNIT	C.TOTAL	
CASO	1	5.0	24	48	1152	7392
CASO	2	5.0	24	48	1152	7392
CASO	3	5.0	24	48	1152	7392

Vol. de concreto total (C-25) = 1.99m³
Área de forma total = 30.50m²

Resumo do aço

AÇO	N	DIAM	Q	UNIT	C.TOTAL	
CASO	1	5.0	24	48	1152	7392
CASO	2	5.0	24	48	1152	7392
CASO	3	5.0	24	48	1152	7392

Vol. de concreto total (C-25) = 1.99m³
Área de forma total = 30.50m²

Resumo do aço

AÇO	N	DIAM	Q	UNIT	C.TOTAL	
CASO	1	5.0	24	48	1152	7392
CASO	2	5.0	24	48	1152	7392
CASO	3	5.0	24	48	1152	7392

Vol. de concreto total (C-25) = 1.99m³
Área de forma total = 30.50m²

Resumo do aço

AÇO	N	DIAM	Q	UNIT	C.TOTAL	
CASO	1	5.0	24	48	1152	7392
CASO	2	5.0	24	48	1152	7392
CASO	3	5.0	24	48	1152	7392

Vol. de concreto total (C-25) = 1.99m³
Área de forma total = 30.50m²

Resumo do aço

AÇO	N	DIAM	Q	UNIT	C.TOTAL	
CASO	1	5.0	24	48	1152	7392
CASO	2	5.0	24	48	1152	7392
CASO	3	5.0	24	48	1152	7392

Vol. de concreto total (C-25) = 1.99m³
Área de forma total = 30.50m²

Resumo do aço

AÇO	N	DIAM	Q	UNIT	C.TOTAL	
CASO	1	5.0	24	48	1152	7392
CASO	2	5.0	24	48	1152	7392
CASO	3	5.0	24	48	1152	7392

Vol. de concreto total (C-25) = 1.99m³
Área de forma total = 30.50m²

Resumo do aço

AÇO	N	DIAM	Q	UNIT	C.TOTAL	
CASO	1	5.0	24	48	1152	7392
CASO	2	5.0	24	48	1152	7392
CASO	3	5.0	24	48	1152	7392

Vol. de concreto total (C-25) = 1.99m³
Área de forma total = 30.50m²

Resumo do aço

AÇO	N	DIAM	Q	UNIT	C.TOTAL	
CASO	1	5.0	24	48	1152	7392
CASO	2	5.0	24	48	1152	7392
CASO	3	5.0	24	48	1152	7392

Vol. de concreto total (C-25) = 1.99m³
Área de forma total = 30.50m²

Resumo do aço

AÇO	N	DIAM	Q	UNIT	C.TOTAL	
CASO	1	5.0	24	48	1152	7392
CASO	2	5.0	24	48	1152	7392
CASO	3	5.0	24	48	1152	7392

Vol. de concreto total (C-25) = 1.99m³
Área de forma total = 30.50m²

PREFEITO ANTÔNIO CERON
PREFEITURA DO MUNICÍPIO DE LAGES
CNPJ 82.777.301/0001-90
RUA: BENJAMIM CONSTANTIN, Nº 13, BAIRRO: CENTRO
CEP 88501-900, FONE (49) 3019-7400

SEPLAM
SECRETARIA DE PLANEJAMENTO E MOBILIDADE URBANA
RUA: ARISTILIANO RAMOS, Nº 100, BAIRRO: CENTRO
CEP 88502-050, FONE (49) 3019-7548

SECRETÁRIO: GABRIEL CORDOVA DE JESUS
DIRETOR: GÊNESIS GONSALVES DA SILVA CREA: 127091-9
PROJETO: DANYELLE XAVIER DONATI CAU: A97384-0
DESENHO: DANYELLE XAVIER DONATI
TOPOGRAFIA: -

DE ACORDO RESPONSÁVEL MUNICÍPIO DE ACORDO RESPONSÁVEL TÉCNICO

PREFEITURA DO MUNICÍPIO DE LAGES CNPJ 82.777.301/0001-90
DANYELLE XAVIER DONATI ARQUITETA E URBANISTA - CAU A97384-0

OBRA: REVITALIZAÇÃO DO LARGO DA IGREJA DO ROSÁRIO
ENDEREÇO: AVENIDA LUIZ DE CAMÕES, 186 BAIRRO CORAL, LAGES - SC.

DESCRIÇÃO: ESTRUTURAL NOME: ARQ.
FRANCHA: 04/04
ÁREAS: ÁREA : 1489,77 m² REVISÃO: 00
ESCALA: INDICADA DATA: 02/2024 FORMATO: A1