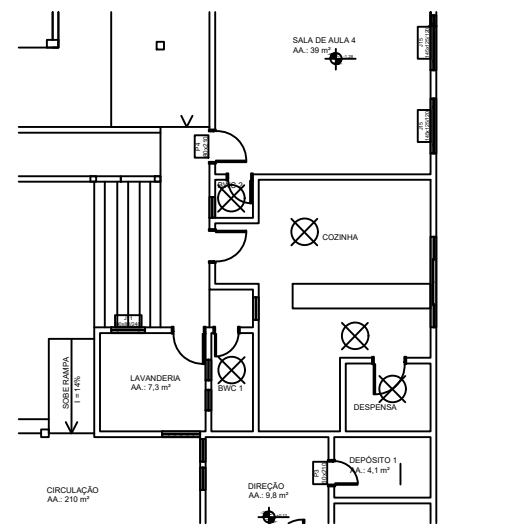
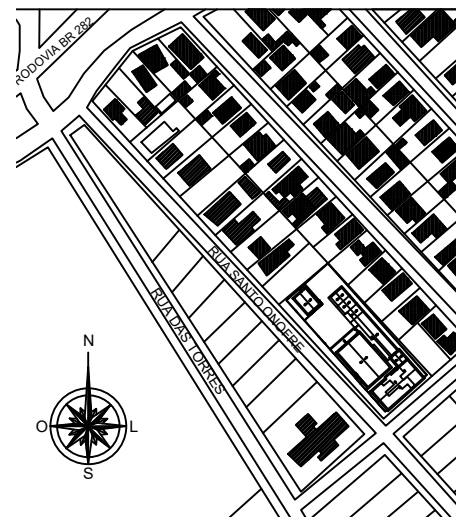


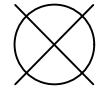
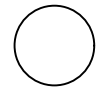

PLANTA BAIXA ATUAL
Esc: 1/200

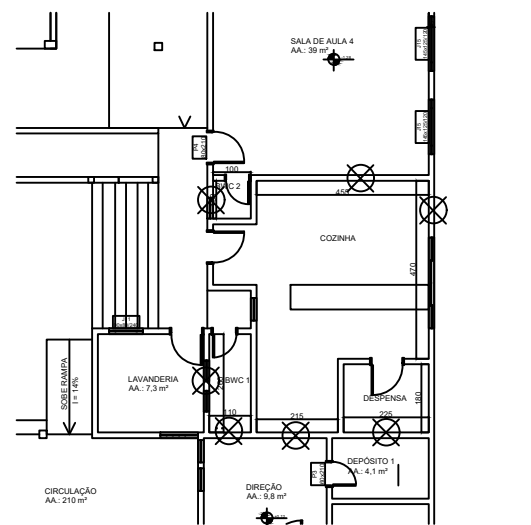


ESCAVAÇÃO DE SOLOS ÁREA INTERNA, REMOÇÃO DE TUBULAÇÕES E REMOÇÃO DE FORRO
Esc: 1/50

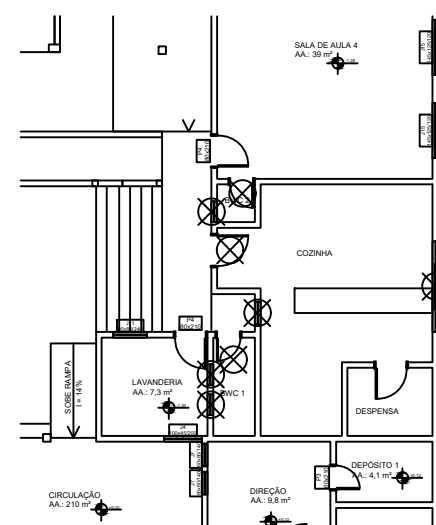


LEGENDA

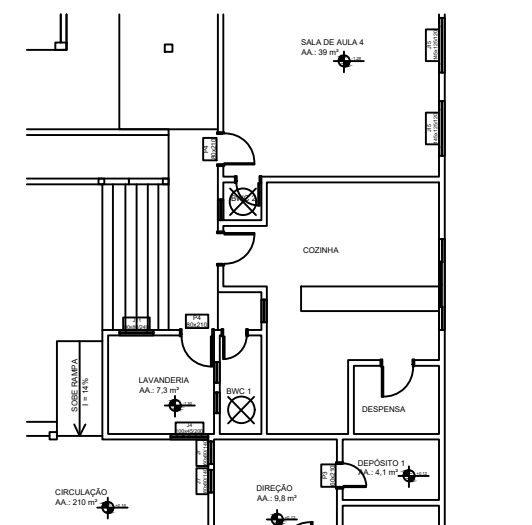
-  Marcação demolições e remoções
-  Marcação construções e serviços
-  Marcação serviço pintura



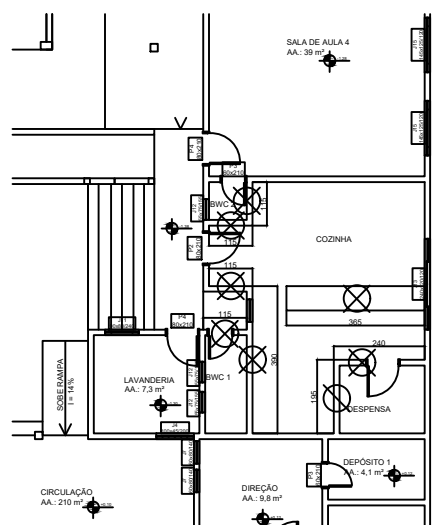
DEMOLIÇÕES - REVEST. CERÂMICO PAREDE
Esc: 1/50



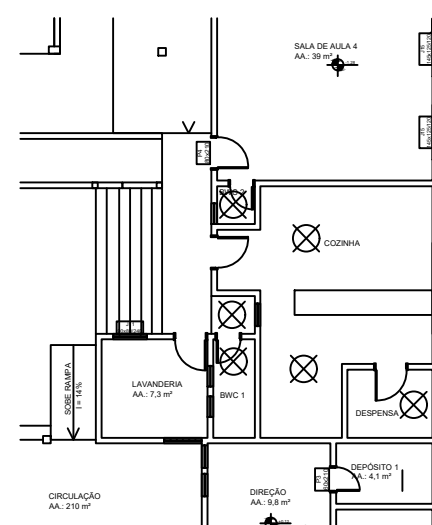
RETIRADA DE ESQUADRIAS
Esc: 1/50



PLANTA DE RETIRADA DE PEÇAS SANITÁRIAS
Esc: 1/50



DEMOLIÇÕES - ALVENARIA
Esc: 1/50



DEMOLIÇÕES - CONTRAPISO
Esc: 1/50

SMEL

PROJETO BÁSICO

obra: **REFORMA NA COZINHA E BANHEIRO COM MODIFICAÇÕES ARQUITETÔNICAS E HIDROSSANITÁRIAS NA EMEB FAUSTA RATH**

escala:

local: **rua Jerusalém, 524, Vila Mariza, Lages/SC**

data: **04/09/2023**

Anotação de Responsabilidade Técnica Nº: **8940446-9**

arquivo: **EMEB PROFESSORA FAUSTA RATH REFORMA COZINHA E BANHEIRO (1).DWG**

49 3289 6500

conteúdo:

**DETALHES DEMOLIÇÕES
PLANTA BAIXA - EDIFICAÇÃO ATUAL
PLANTA BAIXA - REFORMA**

AV. PAPAJOÃO XXIII, 760
CEP 88.505-200 - LAGES - SC
obras@educacaolages.sc.gov.br
www.lages.sc.gov.br



ADMINISTRAÇÃO
ANTÔNIO CERON

IVANA MICHALTCHUK Secretário AGNALDO PEREIRA OLIVEIRA Diretor administração

EDUARDA APARECIDA OLIVEIRA LEMOS
Responsável Técnico
Eng. Civil
CREA-SC 176072-2

prancha:

02 de **03**