

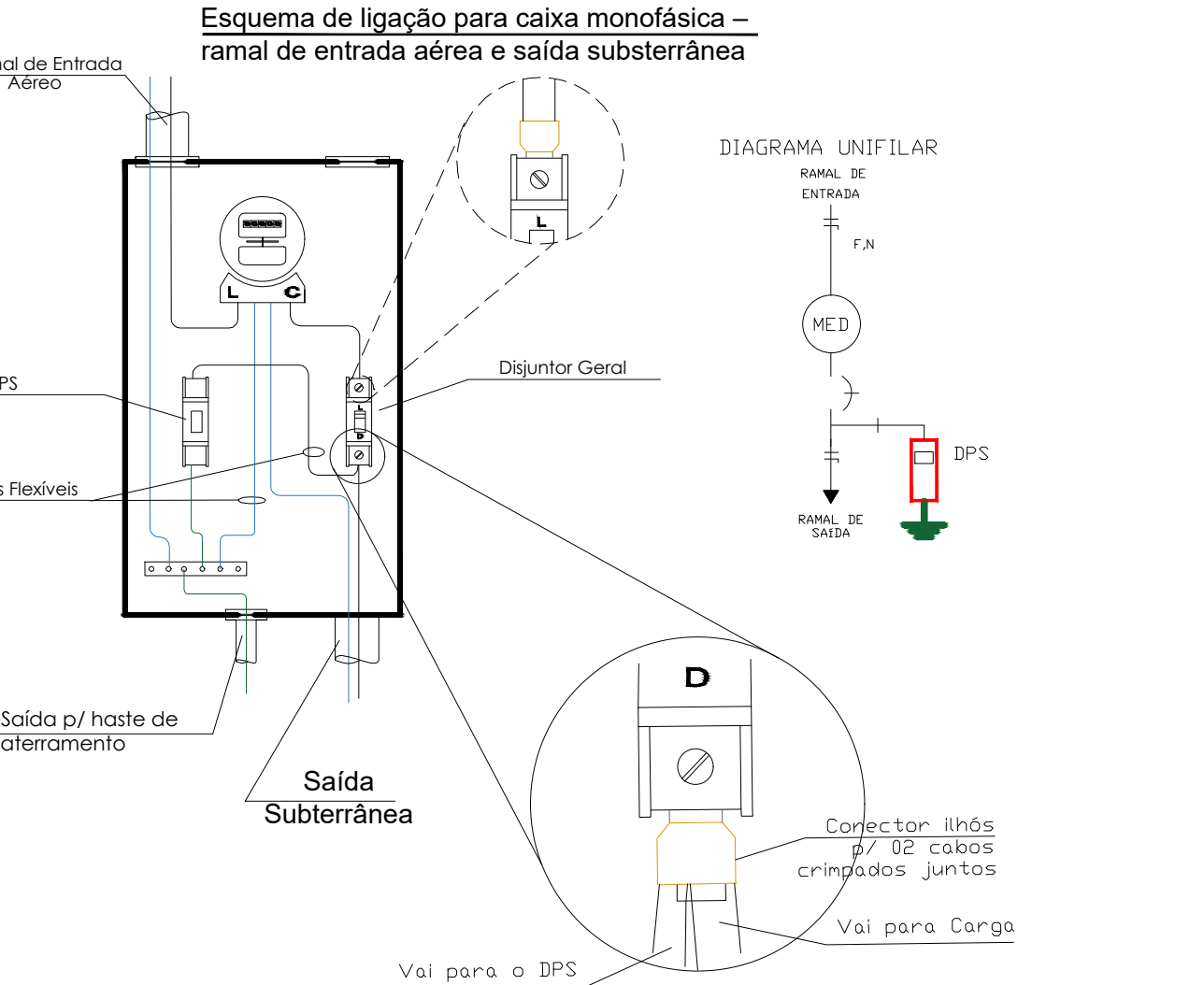
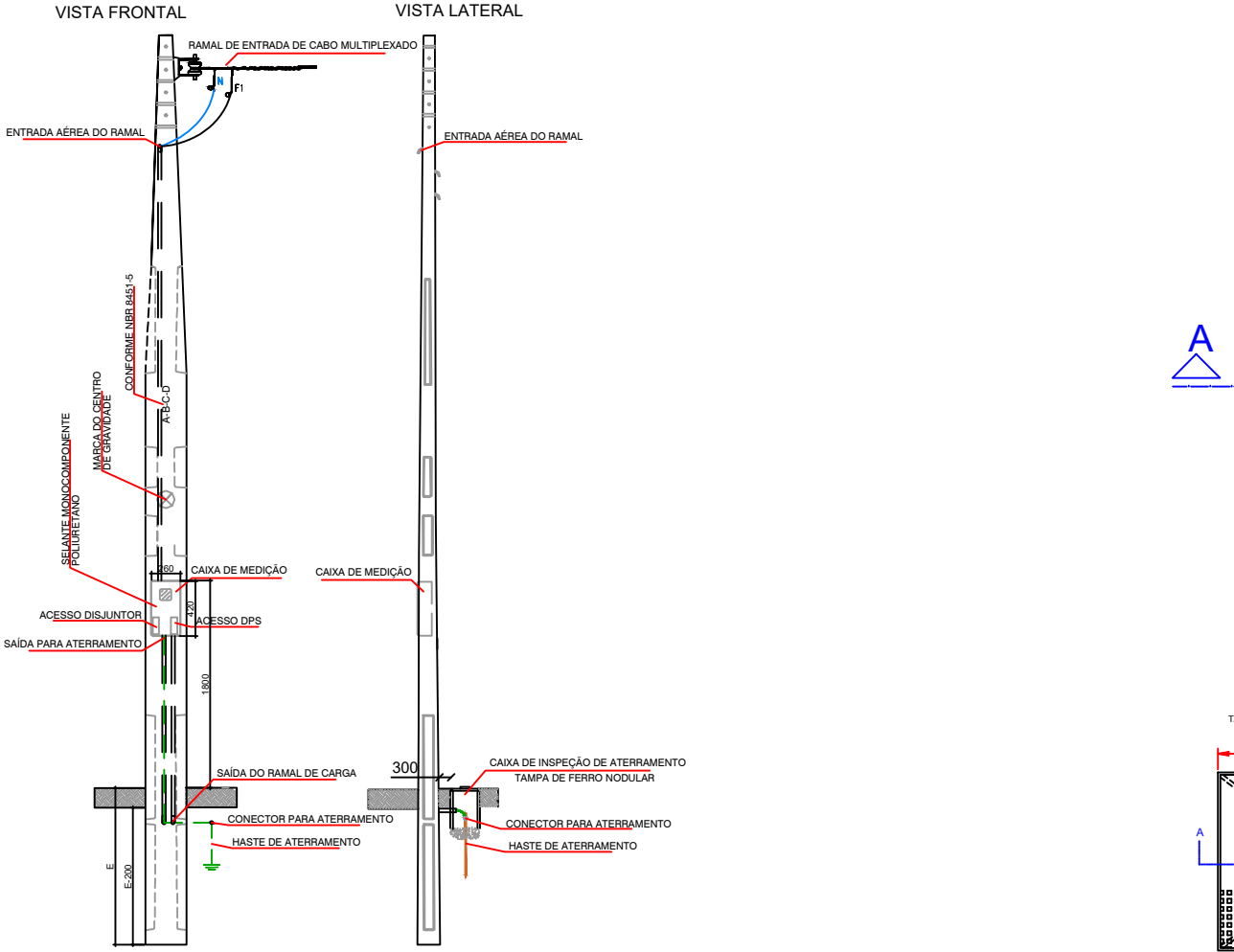
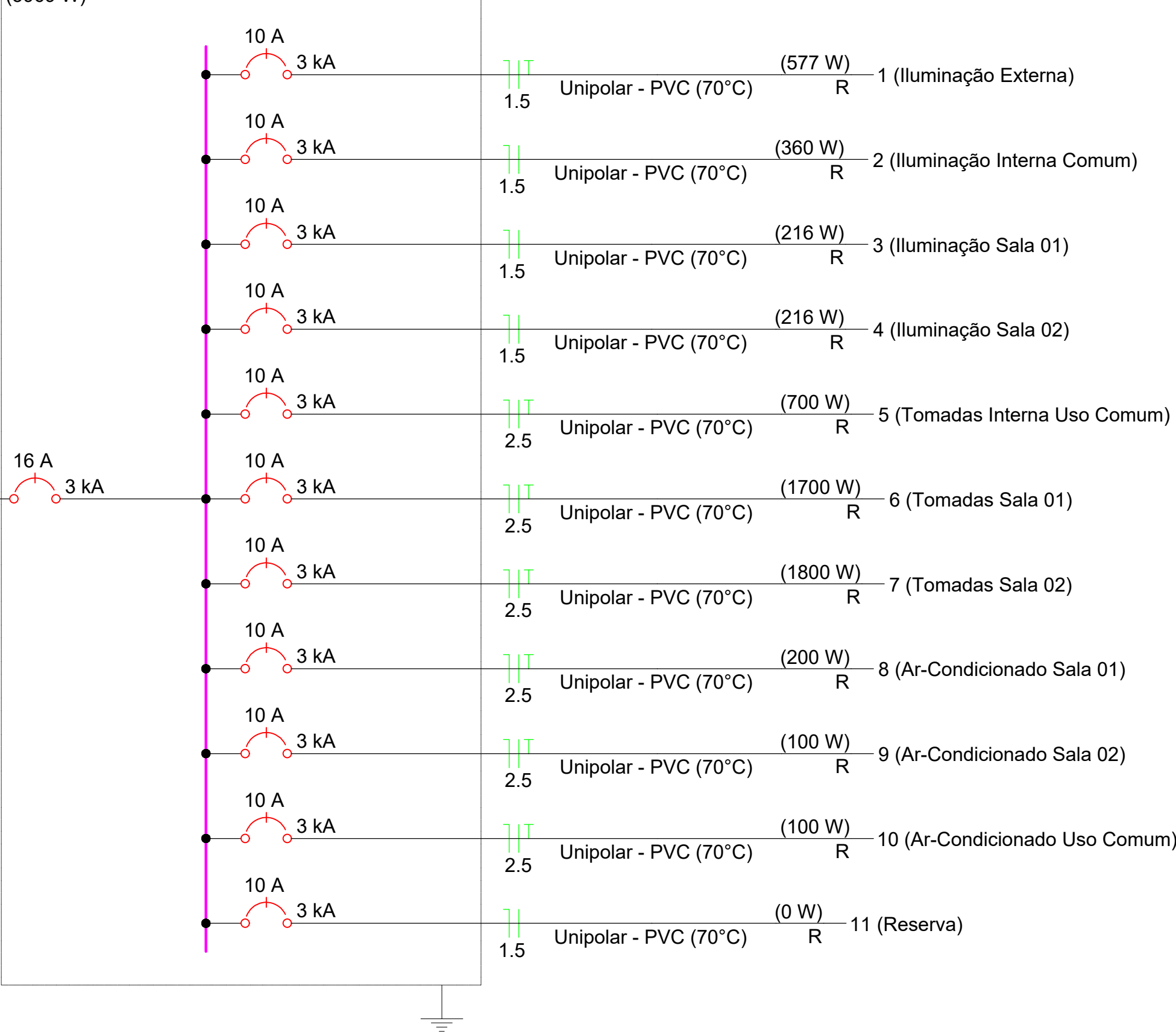
PLANTA BAIXA TÉRREO - ELÉTRICO

Escala: 1/50

Quadro de Cargas (QD1) - Térreo																
Circuito	Descrição	Esquema	Método de Inst.	Tensão (V)	Iluminação (W)	Tomadas (W)	Pot. total (VA)	Pot. total (W)	Fases	Pot. - R (W)	Pot. - S (W)	Pot. - T (W)	FCT	FCA	In' (A)	I _p (A)
1	Iluminação Externa	F+N+T	B1	220 V	24	35	100	598	577	R			1,00	1,00	2,7	2,7
2	Iluminação Interna Comum	F+N	B1	220 V	15		400	360	R	360			1,00	1,00	1,8	1,8
3	Iluminação Sala 01	F+N	B1	220 V	9		240	216	R	216			1,00	1,00	1,4	1,4
4	Iluminação Sala 02	F+N	B1	220 V	9		240	216	R	216			1,00	1,00	1,4	1,4
5	Tomadas Interna Uso Comum	F+N+T	B1	220 V		7	778	700	R	700			1,00	0,80	3,2	3,5
6	Tomadas Sala 01	F+N+T	B1	220 V		17	1889	1700	R	1700			1,00	0,80	10,7	8,6
7	Tomadas Sala 02	F+N+T	B1	220 V		18	2000	1800	R	1800			1,00	0,80	8,8	9,1
8	Ar-Condicionado Sala 01	F+N+T	B1	220 V		2	222	200	R	200			1,00	0,80	1,3	1,0
9	Ar-Condicionado Sala 02	F+N+T	B1	220 V		1	111	100	R	100			1,00	1,00	0,5	0,5
10	Ar-Condicionado Uso Comum	F+N+T	B1	220 V		1	111	100	R	100			1,00	1,00	0,5	0,5
11	Reserva	F+N	B1	220 V			0	0	R				1,00	1,00	0,0	0,0

Legenda de condutos - Térreo	
Elétrica	
	Direta
	Teto
	Alta
	Média
	Baixa
	Piso

QD1 (Quadro de Distribuição)

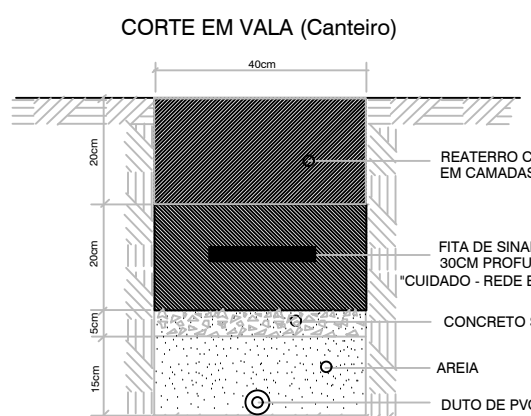
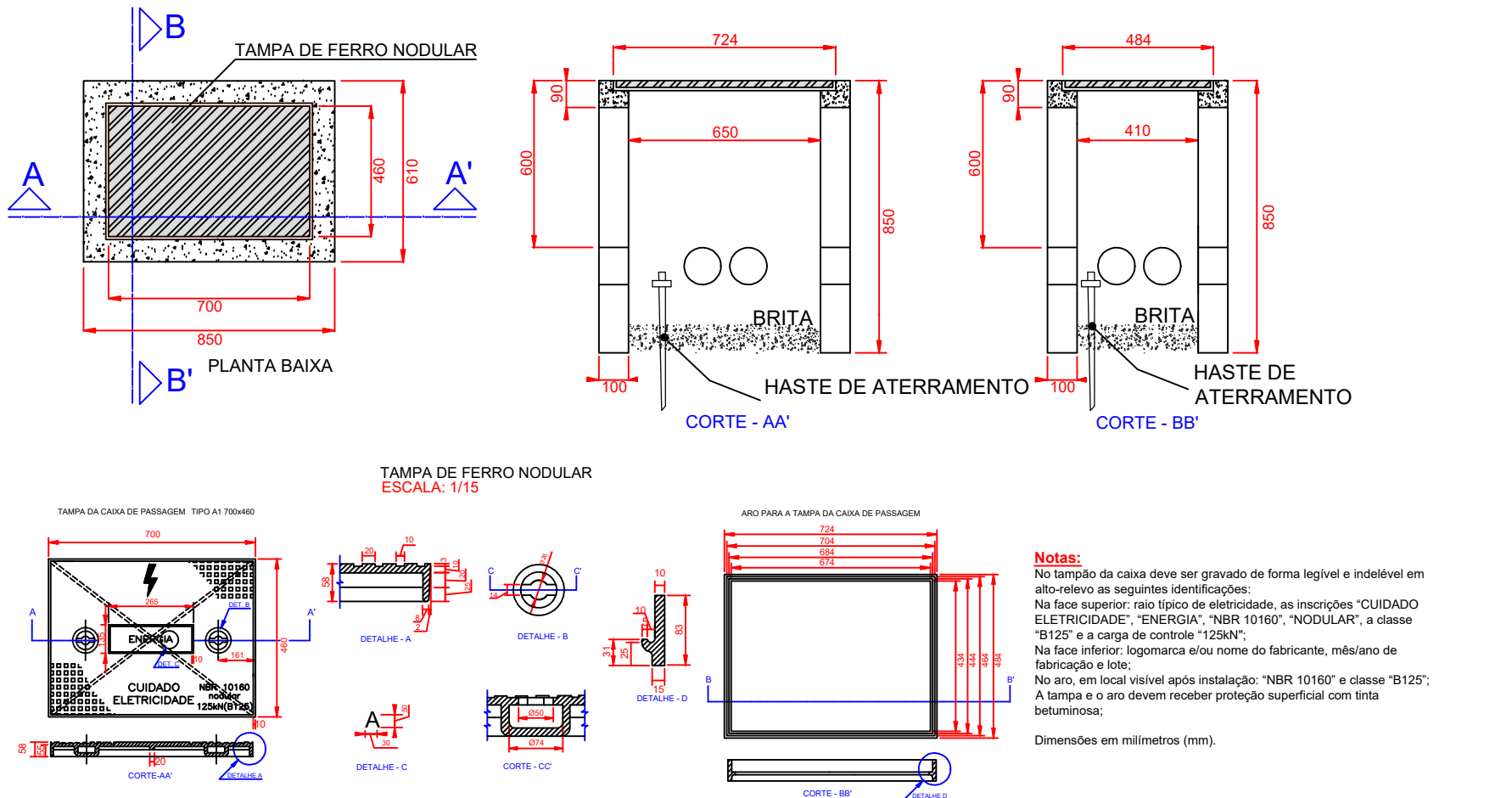


Detalhe - Esquema de Ligação na Caixa Monofásica com DPS

Sem Escala

CAIXA DE PASSAGEM TIPO A1 (650x410x850)

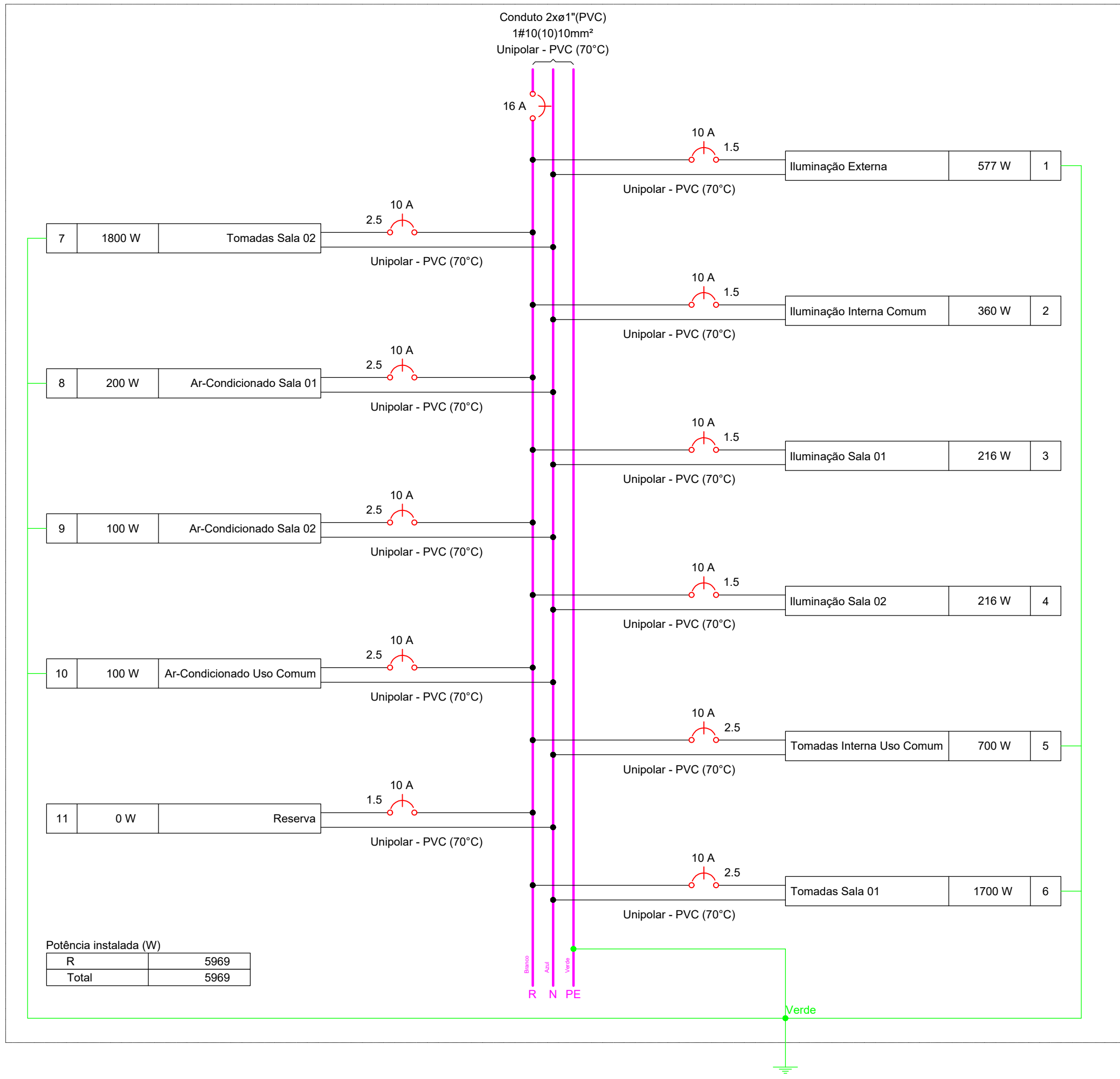
ESCALA: 1/15



DETALHE - TUBULAÇÃO SUBTERRÂNEA

Sem Escala

QD1 (Quadro de Distribuição)



Lista de materiais - Térreo

Elétrica	
Acessórios p/ eletrodutos	
Caixa PVC 4x2"	35 pç
4x4"	1 pç
Caixa de Luz 4"x2"	
4"x 2"	11 pç
Luva Pressão 25 mm	3 pç
Cabo Unipolar (cobre)	
Isol.PVC - 0,6/1kV (ref. Inbrac Polivinil Antichama)	
10 mm² - Azul claro	26.2 m
10 mm² - Branco	26.2 m
10 mm² - Verde-amarelo	26.2 m
Isol.PVC - 450/750V (ref. Pirastic Ecoplus BWF Flexível)	
1.5 mm² - Amarelo	192.76 m
1.5 mm² - Azul claro	154.18 m
1.5 mm² - Branco	71.05 m
1.5 mm² - Verde-amarelo	38 m
2.5 mm² - Azul claro	179.58 m
2.5 mm² - Branco	179.58 m
2.5 mm² - Verde-amarelo	138.73 m
Caixa de passagem - embutir	
Alvenaria 300x300x300mm	2 pç
Tampa 300x300x50mm	2 pç
Dispositivo Elétrico - embutido	
Placa 2x4"	
Placa p/ 1 função	18 pç
Placa p/ 2 funções	16 pç
Placa p/ 3 funções	1 pç
Placa 4x4"	
Interruptor 2 teclas simples	2 pç
S/ placa	
Interruptor 1 tecla simples e tomada hexagonal (NBR14136)	7 pç
Tomada hexagonal (NBR 14136) (2) 2P+T 10A	9 pç
Tomada hexagonal (NBR 14136) (3) 2P+T 20A	1 pç
Tomada hexagonal (NBR 14136) 2P+T 20A	18 pç
Dispositivo de Proteção	
Disjuntor Unipolar Termomagnético - norma DIN (Curva C)	
10 A - 3 kA	11 pç
16 A - 3 kA	2 pç
63 A - 3 kA	1 pç
Dispositivo de proteção contra surto 275 V - 40 kA	1 pç
Eletroduto PVC flexível	
Eletroduto leve 1"	52.42 m
3/4"	232.45 m
Luminária e acessórios	
Luminária Led Sobrepor	
Ledvance Insert 24W	41 pç
Quadro de medição - CELESC	
Unidade consumidora individual - embutir	
Caixa monofásica - LC	1 pç
Quadro distrib. plástico - embutir	
Barr. monof., - DIN	
Cap. 12 disj. unip. - In Pente 100A	1 pç
Entrada de Energia, Cabo Unipolar- Multiplexado Alumínio XLPE	
1x1x10+10mm² Multiplexado AL XLPE	5.00 m
Quadro de medição - CELESC	
Kit postinho monofásico 70A - Entrada aérea e saída subterrânea - Padrão CELESC	1 pç

AMURES

ASSOCIAÇÃO DOS MUNICÍPIOS DA SERRA CATARINENSE

PREFEITURA MUNICIPAL DE LAGES - SC

15

ASSESSORIA TÉCNICA

OBRA:

PROJETO:

Projeto Capela Mortuária do Bairro Santa Mônica

CLIENTE:

Projeto Elétrico Diagramas Lista de Materiais Detalhes

DESENHO:

Área Total: 135,00m²

Escala:

DATA:

Fernando Duarte Borges

Indicada

Dezembro/2025