

Vigas

Nome	Seção (cm)	Elevação (cm)	Nível (cm)
V001	15x30	0	0
V002	15x30	0	0
V003	15x30	0	0
V004	15x30	0	0
V005	15x30	0	0
V006	15x30	0	0
V007	15x45	0	0
V008	15x45	0	0
V009	15x45	0	0
V010	15x45	0	0
V011	15x30	0	0
V012	15x45	0	0
V013	15x45	0	0
V014	15x45	0	0

Características das materiais

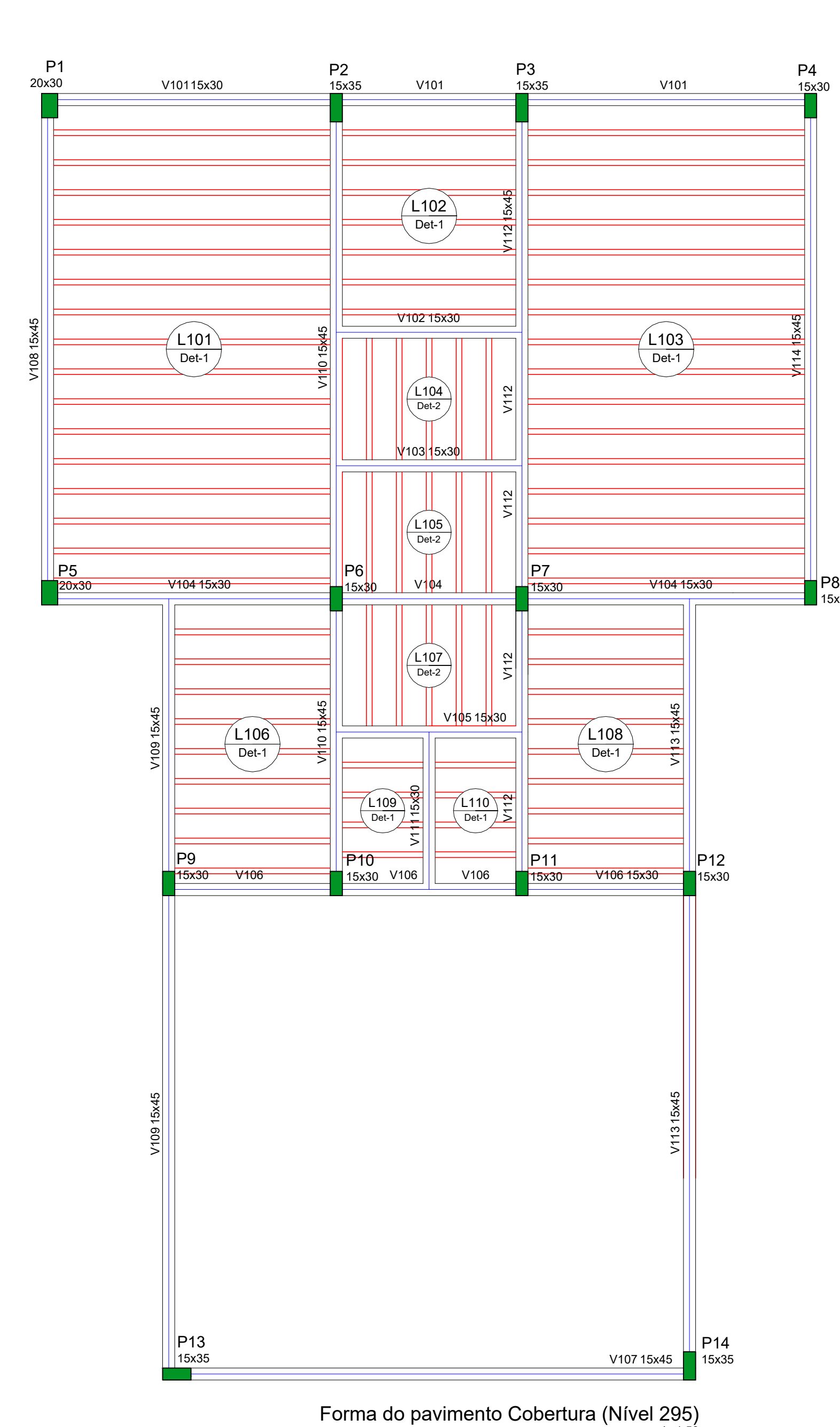
fck	fcd
250	289800

Pilares

Nome	Seção (cm)	Elevação (cm)	Nível (cm)
P1	20x30	0	0
P2	15x35	0	0
P3	15x35	0	0
P4	15x30	0	0
P5	20x30	0	0
P6	15x30	0	0
P7	15x30	0	0
P8	15x30	0	0
P9	15x30	0	0
P10	15x30	0	0
P11	15x30	0	0
P12	15x30	0	0
P13	15x35	0	0
P14	15x35	0	0

Legenda dos pilares

Legenda das vigas e paredes



Vigas

Nome	Seção (cm)	Elevação (cm)	Nível (cm)
V101	15x30	0	295
V102	15x30	0	295
V103	15x30	0	295
V104	15x30	0	295
V105	15x30	0	295
V106	15x30	0	295
V107	15x45	0	295
V108	15x45	0	295
V109	15x45	0	295
V110	15x45	0	295
V111	15x30	0	295
V112	15x45	0	295
V113	15x45	0	295
V114	15x45	0	295

Características das materiais

fck	fcd
250	289800

Pilares

Nome	Seção (cm)	Elevação (cm)	Nível (cm)
L101	20x30	0	295
L102	15x35	0	295
L103	15x35	0	295
L104	15x30	0	295
L105	20x30	0	295
L106	15x30	0	295
L107	15x30	0	295
L108	15x30	0	295
L109	15x30	0	295
L110	15x30	0	295
L111	15x30	0	295
L112	15x30	0	295
L113	20x35	0	295
L114	20x35	0	295

Legenda dos pilares

Legenda das vigas e paredes

Características das materiais

fck	fcd
250	289800

Pilares

Nome	Seção (cm)	Elevação (cm)	Nível (cm)
P1	20x30	0	295
P2	15x35	0	295
P3	15x35	0	295
P4	15x30	0	295
P5	20x30	0	295
P6	15x30	0	295
P7	15x30	0	295
P8	15x30	0	295
P9	15x30	0	295
P10	15x30	0	295
P11	15x30	0	295
P12	15x30	0	295
P13	15x35	0	295
P14	20x35	0	295

Legenda dos pilares

Legenda das vigas e paredes

Características das materiais

fck	fcd
250	289800

Pilares

Nome	Seção (cm)	Elevação (cm)	Nível (cm)
P1	20x30	0	295
P2	15x35	0	295
P3	15x35	0	295
P4	15x30	0	295
P5	20x30	0	295
P6	15x30	0	295
P7	15x30	0	295
P8	15x30	0	295
P9	15x30	0	295
P10	15x30	0	295
P11	15x30	0	295
P12	15x30	0	295
P13	15x35	0	295
P14	20x35	0	295

Legenda dos pilares

Legenda das vigas e paredes

Características das materiais

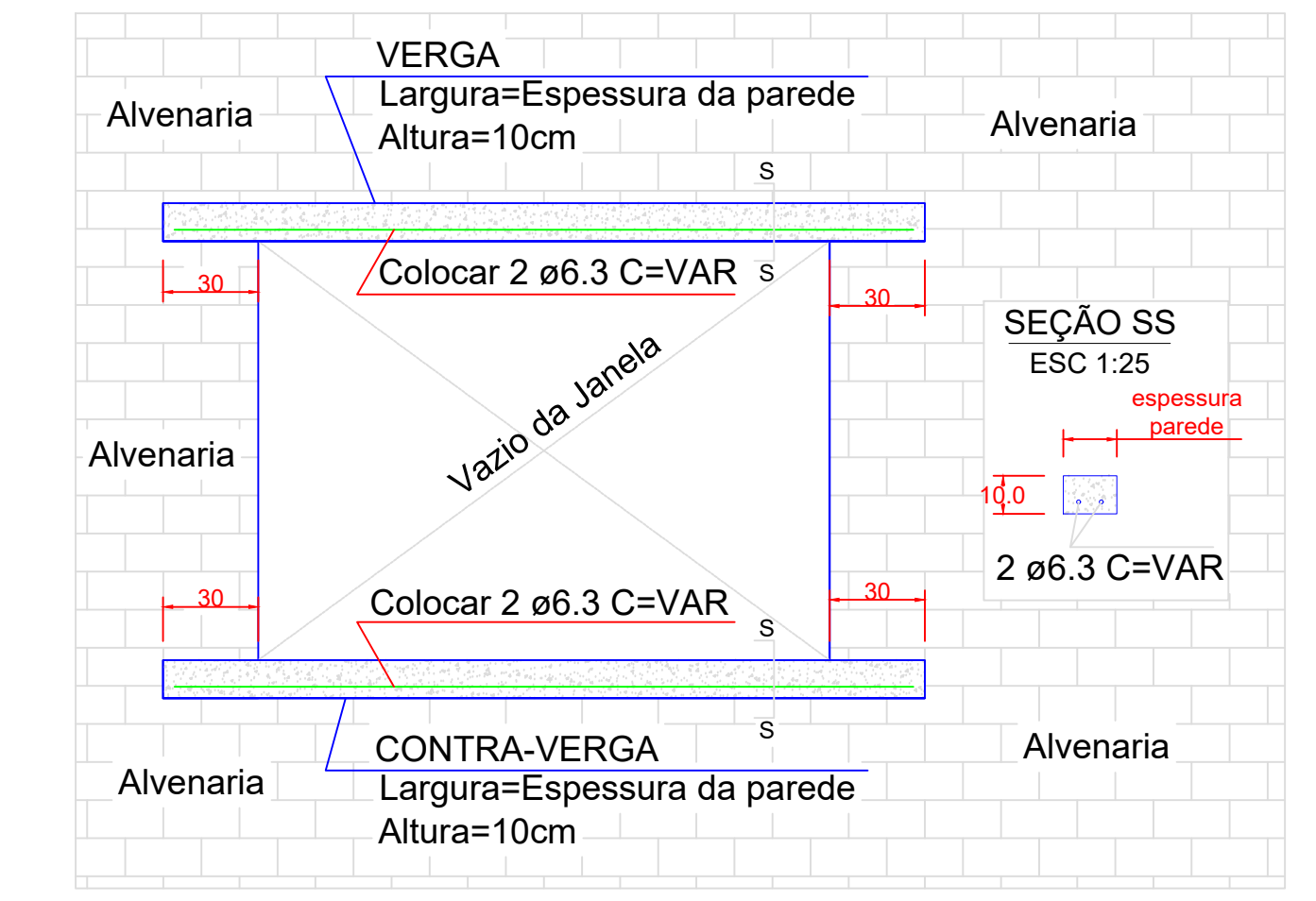
fck	fcd
250	289800

Pilares

Nome	Seção (cm)	Elevação (cm)	Nível (cm)
P1	20x30	0	295
P2	15x35	0	295
P3	15x35	0	295
P4	15x30	0	295
P5	20x30	0	295
P6	15x30	0	295
P7	15x30	0	295
P8	15x30	0	295
P9	15x30	0	295
P10	15x30	0	295
P11	15x30	0	295
P12	15x30	0	295
P13	15x35	0	295
P14	20x35	0	295

Forma do pavimento Cobertura (Nível 295) escala 1:50

Vergas e Contravergas

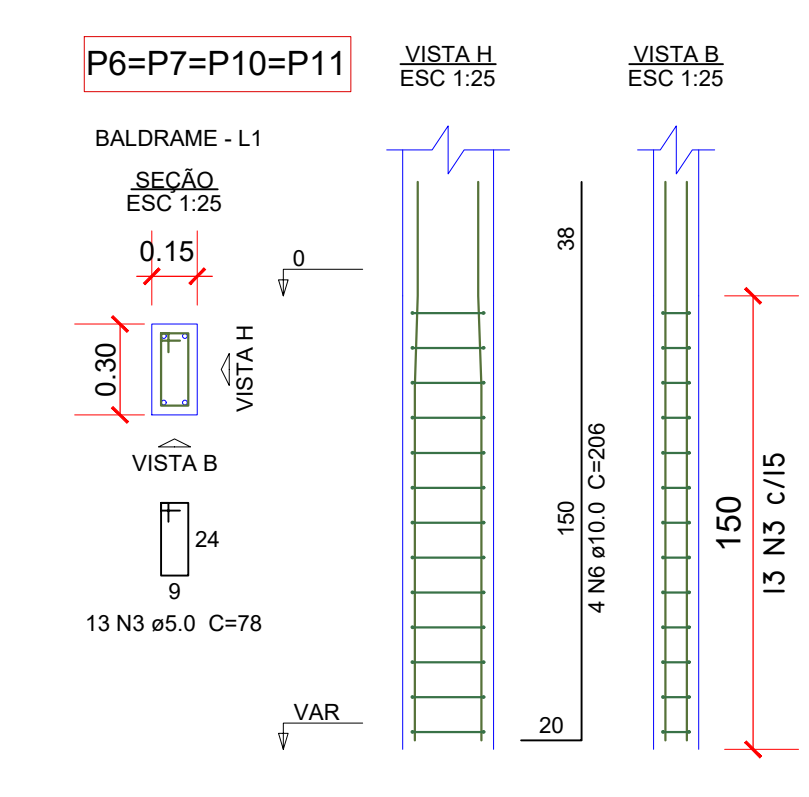
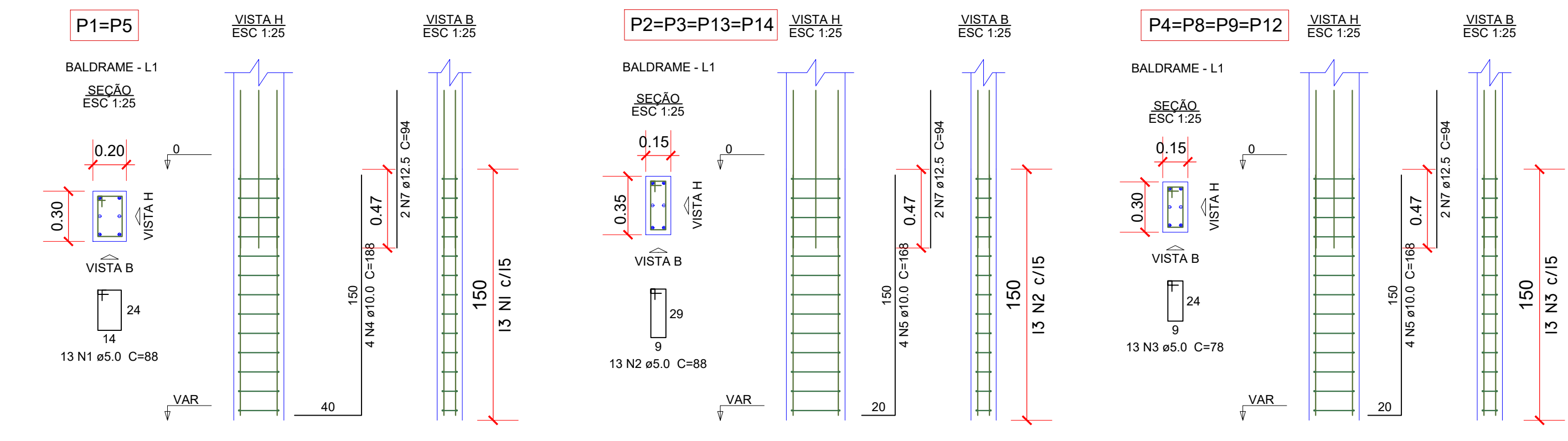


DETALHES DE VERGA/CONTRA-VERGA PARA PORTAS E JANELAS Sem Esc.

OBSERVAÇÕES IMPORTANTES:

- Concreto Utilizado Fck= 25 MPa.
- Conferir as dimensões com projeto arquitetônico.
- Usar espaçadores plásticos para garantir os cobrimentos mínimos.
- Molhar todas as formas antes das concretagens.
- Vibrar o concreto, sem vibrar as armaduras.
- Usar camada de estabilização em brita abaixo de todos os blocos e vigas baldrame de no mínimo 3 cm.
- Esgotar todas as valas em contato com o solo antes de cada concretagem.

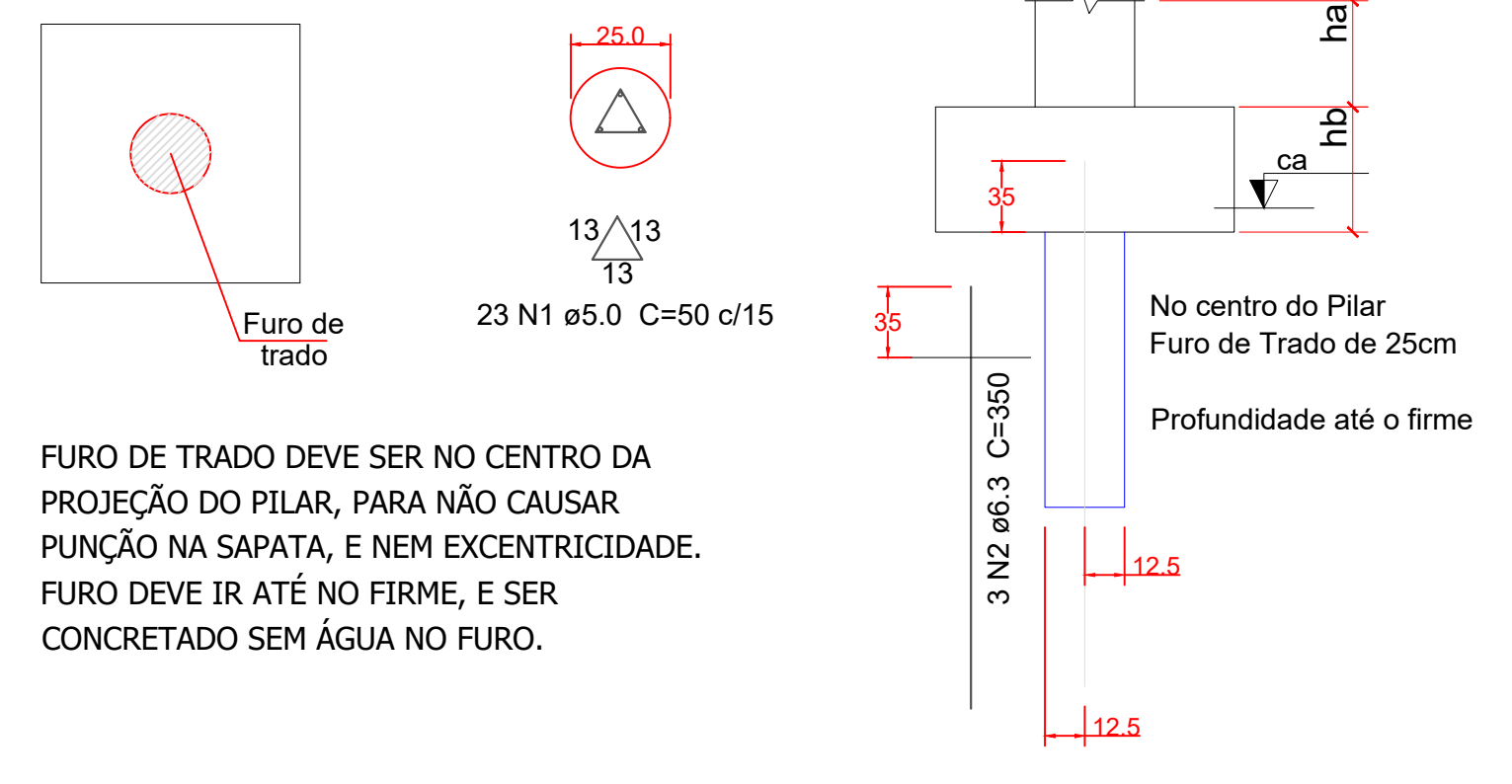
Pilares de Arranque



Relação do aço

AÇO	N	DIAM (mm)	QUANT	C.UNIT (cm)	C.TOTAL (cm)	Aço	Diam (mm)	C.Total (m)	Massa/m (kg/m)	Peso (kg)
CA60	1	5.0	26	88	2288	CA50	10.0	101.76	0.617	62.78
	2	5.0	52	88	4576		12.5	18.80	0.963	18.10
	3	5.0	104	78	8112		5.0	149.76	0.154	23.06
CA50	4	10.0	8	188	1504	Vol. de concreto total (C-25) = 1,035m³				
	5	10.0	32	168	5376	Área de forma total = 19,80m²				
	6	10.0	16	206	3296					
	7	12.5	20	94	1880					

Furo de Trado

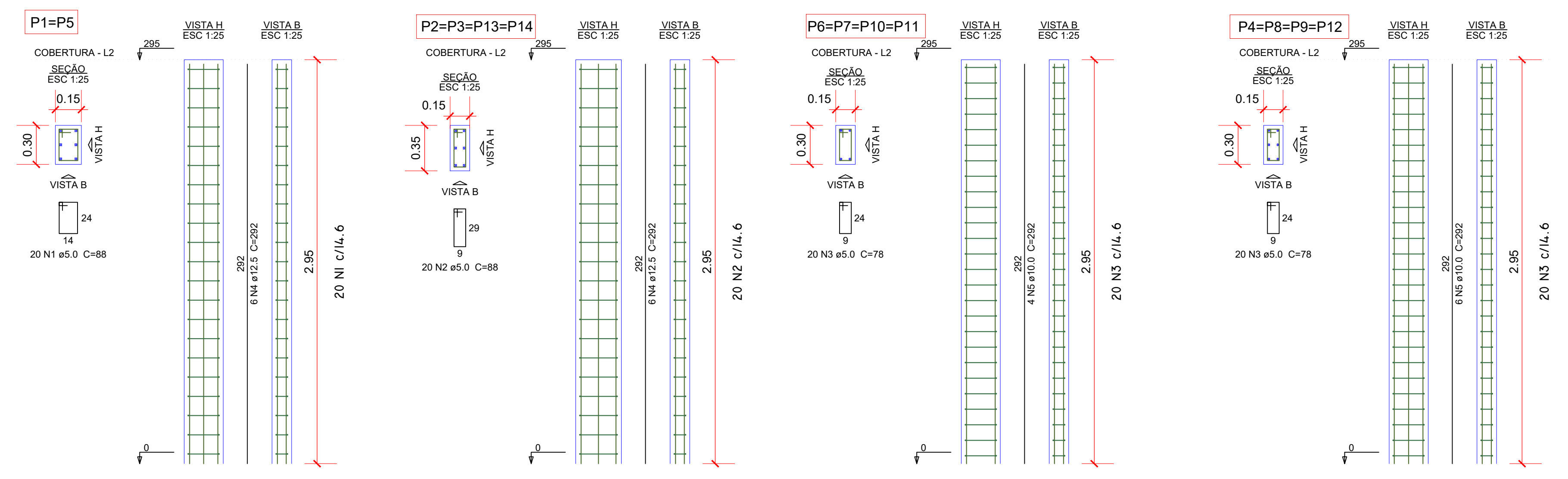


AÇO	N	DIAM (mm)	QUANT	C.UNIT (cm)	C.TOTAL (cm)
CA60	1	5.0	322	50	16100
CA50	2	6.3	42	350	14700

Vol. de concreto total (C-25) = 2,40m³

- Notas:**
- Usar Traço do concreto fck 25MPa;
 - Usar Vibrador para o concreto;
 - Sem Esc.

Pilares



Relação do aço

AÇO	N	DIAM (mm)	QUANT	C.UNIT (cm)	C.TOTAL (cm)	Aço	Diam (mm)	C.Total (m)	Massa/m (kg/m)	Peso (kg)	
CA60	1	5.0	40	88	3520	CA50	10.0	116.80	0.617	72.06	
	2	5.0	80	88	7040		12.5	105.12	0.963	101.23	
	3	5.0	160	78	12480		5.0	230.40	0.154	35.48	
	4	12.5	36	292	10512		Vol. de concreto total (C-25) = 2,07m³				
	5	10.0	40	292	11680		Área de forma total = 39,60m²				

<p>PREFEITURA MUNICIPAL ANTÔNIO ERSON</p> <p>PREFEITURA DO MUNICÍPIO DE LAGES CNPJ: 02.773.201/0001-00 RUA: BENJAMIM CONSTANT, Nº 13, BARRIO: CENTRO CEP: 88501-900, FONE: (49) 3019-7400</p>		<p>SEPLAM SECRETARIA DE PLANEJAMENTO E MOBILIDADE URBANA</p>	
<p>SECRETÁRIO: GABRIEL CORDEIRO DE JESUS DIRETOR: GENEIS GONSAVES DA SILVA PROJETO: DANYELLE XAVIER DONATI DESENHO: DANYELLE XAVIER DONATI TOPOGRAFIA: -</p>		<p>CREA: 127991-9 CAU: 487384-0 RUA: ARISTILIANO RAMOS, Nº 100, BARRIO: CENTRO CEP: 88502-050, FONE: (49) 3019-7548</p>	
<p>DE ACORDO RESPONSÁVEL MUNICÍPIO</p>		<p>DE ACORDO RESPONSÁVEL TÉCNICO</p>	
<p>PREFEITURA DO MUNICÍPIO DE LAGES CNPJ: 02.773.201/0001-00</p>		<p>DANYELLE XAVIER DONATI ARQUITETA E URBANISTA - CAU: 487384-0</p>	
<p>OBRA: CONSTRUÇÃO CAPELA MORTUÁRIA SANTA MÔNICA</p>			
<p>ENDEREÇO: RUA ESPORTE CLUBE CORINTHIANS BARRIO SANTA MÔNICA, LAGES - SC</p>			
<p>DESCRIÇÃO: LOCAÇÃO PILARES PILARES DE ARRANQUE SAPATAS LAGES</p>		<p>NOME: EST. PRANCHA: 01/02 REVISÃO: 00 FORMATO: A0</p>	
<p>ÁREAS: INDICADAS</p>		<p>ESCALAS: INDICADAS</p>	
<p>DATA: 11/2023</p>		<p>FORMATO: A0</p>	