

Legenda - 01 - TERREO

- Entrada de serviço
- Fotocélula
- Interruptor simples e Tomada hexagonal a 1,20m do piso
- Ponto genérico de luz 2x40W
- Quadro de distribuição
- Quadro de medição
- Tomada alta a 2,20m do piso
- Tomada média a 1,10m do piso

Lista de materiais - 01 - TERREO

Acessórios p/ eletrodutos			
Arnela zamak	1,1/2"		4 pç
Bucha zamak	3/4"		1 pç
Bucha zamak	1,1/2"		4 pç
Caixa PVC	3/4"		1 pç
Caixa PVC	4x2"		27 pç
Caixa PVC octogonal	4"x4"		12 pç
Curva 180° PVC rosca	1,1/2"		1 pç
Curva 90° PVC longa rosca	1,1/2"		1 pç
Luva PVC rosca	1,1/2"		1 pç
Luva PVC rosca	1,1/2"		6 pç
Acessórios uso geral			
Fita isolante autofusão	20m		1 pç
Cabo Unipolar (cobre)			
Isol PVC - 450/750V (ref. Pirastic Ecoplus BWF Flexível)			
10 mm² - Azul claro			0,2 m
10 mm² - Cinza			0,2 m
10 mm² - Preto			0,2 m
10 mm² - Vermelho			0,2 m
Dispositivo Elétrico - embutido			
Placa 2x4"			8 pç
Placa p/ 1 função			13 pç
Placa p/ 2 funções			6 pç
S/ placa			4 pç
Interruptor 1 tecla simples			4 pç
Interruptor 1 tecla simples e tomada hexagonal (NBR14136)			2 pç
Tomada hexagonal (NBR 14136) 2P+T 10A			17 pç
Dispositivo de Comando			
Relé fotoelétrico fotocélula			1 pç
Relé temporizado			1 pç
Simplex			1 pç
Dispositivo de Proteção			
Dielunitor Unipolar Termomagnético - norma DIN (Curva C)			
10 A - 10 kA			1 pç
16 A - 3 kA			1 pç
20 A - 3 kA			1 pç
40 A - 10 kA			7 pç
Dielunitor tripolar termomagnético (380 V/220 V) - DIN (Curva D)			
50 A - 12 kA			1 pç
Dispositivo de proteção contra surto			
275 V - 80 kA			4 pç
Interruptor bipolar DR (fase/neutro - In 30mA) - DIN			
25 A			1 pç
Eletroduto PVC flexível			
Eletroduto leve			
3/4"			146,53 m
Eletroduto pesado			
2"			19,37 m
Eletroduto PVC rosca			
Eletroduto, vara 3,0m			
1,1/2"			1 m
3/4"			1 m
Eletroduto metálico rígido pesado			
Eletroduto Aço-cabono zincado a quente			
1,1/2"			1 pç
Fio Unipolar (cobre)			
Isol PVC - 450/750V (ref. Reiplas Rei Antichama)			
1,5 mm² - Azul claro			38,94 m
1,5 mm² - Branco			62,91 m
1,5 mm² - Preto			42,37 m
1,5 mm² - Verde-amarelo			53,34 m
10 mm² - Azul claro			19,37 m
10 mm² - Cinza			19,37 m
10 mm² - Preto			19,37 m
10 mm² - Verde-amarelo			19,37 m
10 mm² - Vermelho			19,37 m
2,5 mm² - Azul claro			83,84 m
2,5 mm² - Preto			19,97 m
2,5 mm² - Verde-amarelo			83,84 m
2,5 mm² - Vermelho			63,87 m
6 mm² - Azul claro			52,09 m
6 mm² - Cinza			21,51 m
6 mm² - Preto			17,04 m
6 mm² - Verde-amarelo			52,09 m
6 mm² - Vermelho			13,54 m
Material p/ entrada serviço			
Armação secundária aço laminado			
1 estribo, haste 16x150mm			1 pç
Arnela quadrada aço galvanizado			
Furo D=18mm			2 pç
Caixa inspeção de aterramento			1 pç
300x300x400mm			
Cinta de aço inox p/ poste			2 pç
2 partes c/ parafuso e porca			
Conector haste - cabo de latão estanhado			
P/ 1 cabo de cobre 16-70mm²			1 pç
Conector tipo cunha			
Conector de cobre estanhado			1 pç
Haste de aterramento aço/cobre			
D=15mm, comprimento 2,4m			1 pç
Isolador rolôdana 600V			
Porcelana vidrada			1 pç
Olhal para parafuso			
M16			1 pç
Parafuso aço galvanizado cabeça quadr.			
Rosca M16x2, compr. 180mm			1 pç
Porca quadrada aço galvanizada			
Parafuso D=18mm			1 pç
Poste concreto armado			
Comprimento 6,0m			1 pç
Quadro de medição - CELESC			
Unidade consumidora individual - sobrepôr			
Caixa para medir polifásico quadrada em policarbonato - MPQP			1 pç
Quadro distrib. plástico - embur			
Bar. inf. - DIN			
Cap. 18 dijs. unip. - In Pente 100A			1 pç

Legenda detalhada - 01 - TERREO

Entrada de serviço

Acessórios p/ eletrodutos

Arnela zamak

1,1/2"

3/4"

Bucha zamak

1,1/2"

3/4"

Caixa PVC

3/4"

Caixa PVC

4x2"

Caixa PVC octogonal

4"x4"

Curva 180° PVC rosca

1,1/2"

Curva 90° PVC longa rosca

1,1/2"

Luva PVC rosca

1,1/2"

Luva PVC rosca

1,1/2"

Acessórios uso geral

Fita isolante autofusão

20m

Eletroduto PVC rosca

Eletroduto, vara 3,0m

1,1/2"

3/4"

Eletroduto metálico rígido pesado

Eletroduto Aço-cabono zincado a quente

1,1/2"

Material p/ entrada serviço

Armação secundária aço laminado

1 estribo, haste 16x150mm

Arnela quadrada aço galvanizado

Furo D=18mm

Caixa inspeção de aterramento

300x300x400mm

Cinta de aço inox p/ poste

2 partes c/ parafuso e porca

Conector haste - cabo de latão estanhado

P/ 1 cabo de cobre 16-70mm²

Conector tipo cunha

Conector de cobre estanhado

Haste de aterramento aço/cobre

D=15mm, comprimento 2,4m

Isolador rolôdana 600V

Porcelana vidrada

Olhal para parafuso

M16

Parafuso aço galvanizado cabeça quadr.

Rosca M16x2, compr. 180mm

Porca quadrada aço galvanizada

Parafuso D=18mm

Poste concreto armado

Comprimento 6,0m

Fotocélula

Acessórios p/ eletrodutos

Caixa PVC

4x2"

Dispositivo Elétrico - embutido

Placa 2x4"

Placa p/ 1 função

S/ placa

Interruptor 1 tecla simples

Tomada hexagonal (NBR 14136) 2P+T 10A

Ponto genérico de luz 2x40W

Acessórios p/ eletrodutos

Caixa PVC octogonal

4"x4"

Quadro de distribuição

Quadro distrib. plástico - embur

Bar. inf. - DIN

Cap. 18 dijs. unip. - In Pente 100A

Quadro de medição

Quadro de medição - CELESC

Unidade consumidora individual - sobrepôr

Caixa para medir polifásico quadrada em policarbonato - MPQP

Tomada alta a 2,20m do piso

Acessórios p/ eletrodutos

Caixa PVC

4x2"

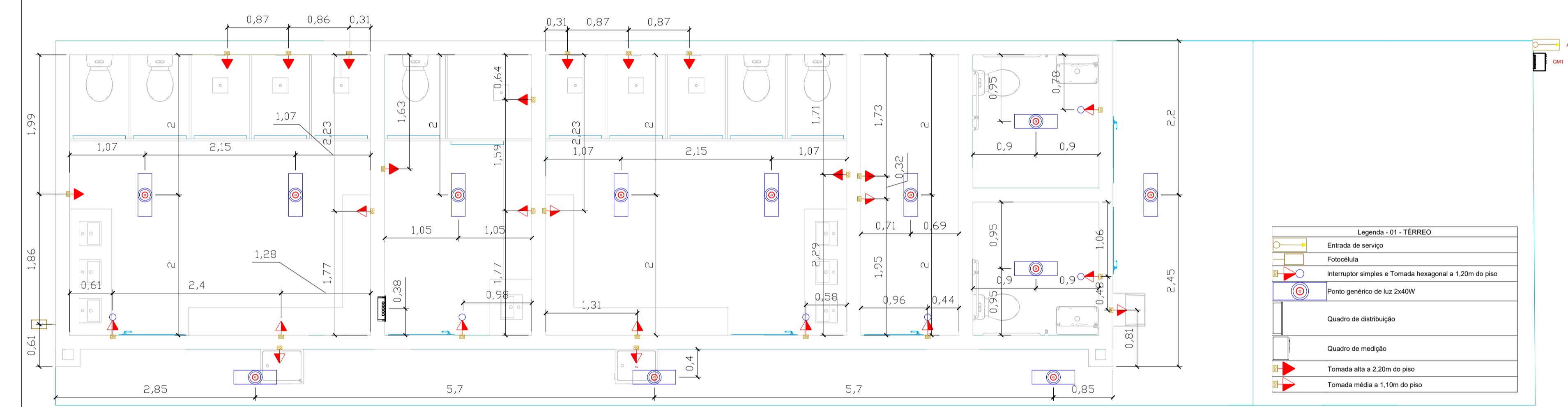
Dispositivo Elétrico - embutido

Placa 2x4"

Placa p/ 1 função

S/ placa

Tomada hexagonal (NBR 14136) 2P+T 10A



Legenda - 01 - TERREO

- Entrada de serviço
- Fotocélula
- Interruptor simples e Tomada hexagonal a 1,20m do piso
- Ponto genérico de luz 2x40W
- Quadro de distribuição
- Quadro de medição
- Tomada alta a 2,20m do piso
- Tomada média a 1,10m do piso

Quadro de Cargas (QM1) - 01 - TERREO

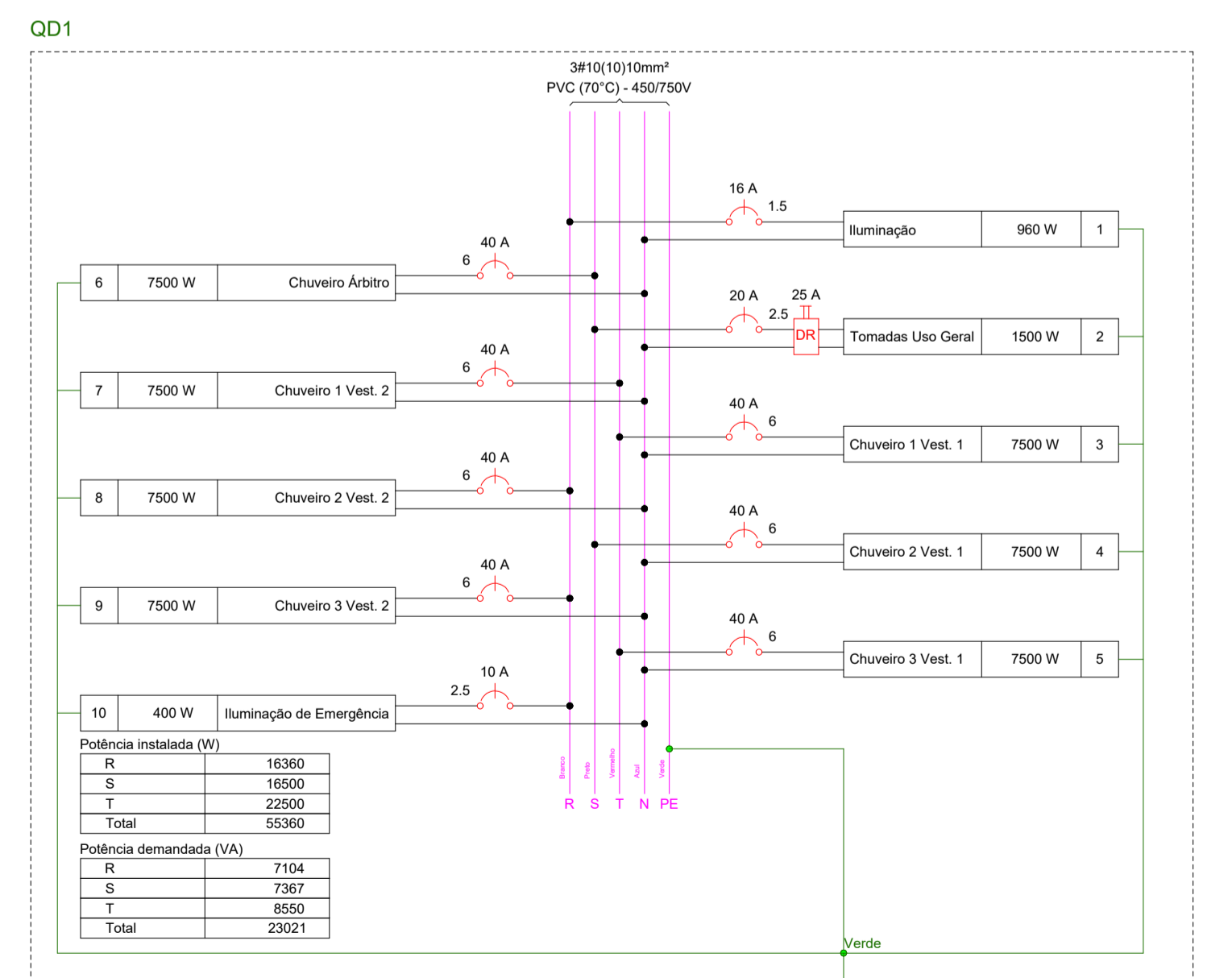
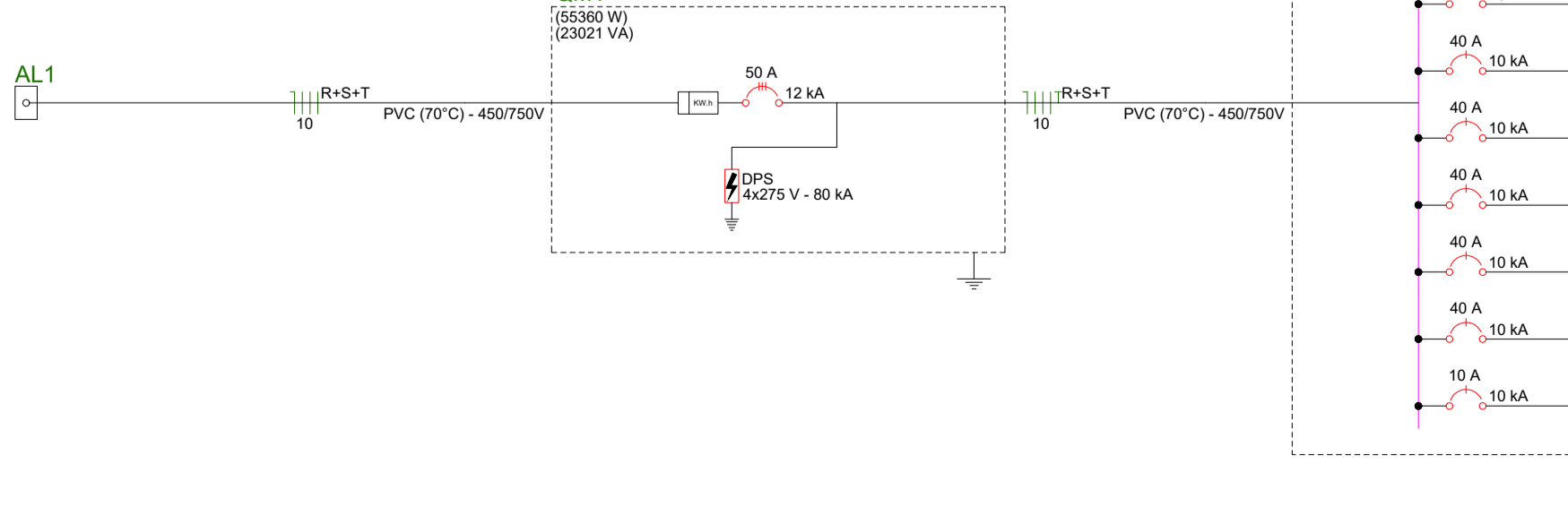
Circuito	Descrição	Esquema	Método de inst.	Tensão (V)	Pot. total (VA)	Pot. total (W)	Fases	Pot. - R (W)	Pot. - S (W)	Pot. - T (W)	FP	FCT	FCA	In' (A)	Ip (A)	Seção (mm²)	Ic (A)	Disj (A)	dV parc (%)	dV total (%)
QD1		3F+N+T	B1	380/220 V	55571	55360	R+S+T	16360	16500	22500	1,00	1,00	1,00	38,9	38,9	10	50,0	50	1,05	1,07
TOTAL					55571	55360	R+S+T	16360	16500	22500										

Quadro de Cargas (QD1) - 01 - TERREO

Circuito	Descrição	Esquema	Método de inst.	Tensão (V)	Iluminação (W)	Tomadas (W)	Pot. total (VA)	Pot. total (W)	Fases	Pot. - R (W)	Pot. - S (W)	Pot. - T (W)	FP	FCT	FCA	In' (A)	Ip (A)	Seção (mm²)	Ic (A)	Disj (A)	dV parc (%)	dV total (%)
1	Iluminação	F+N+T	B1	220 V	40	100	7500	960	R	960			1,00	1,00	1,00	2,9	4,4	1,5	17,5	16	0,32	1,39
2	Tomadas Uso Geral	F+N+T	B1	220 V		15	1667	1500	S	1500			0,90	1,00	1,00	7,6	7,6	2,5	24,0	20	0,36	1,42
3	Chuveiro 1 Vest. 1	F+N+T	B1	220 V		1	7500	7500	T		7500		1,00	1,00	1,00	34,1	34,1	6	41,0	40	0,68	1,74
4	Chuveiro 2 Vest. 1	F+N+T	B1	220 V		1	7500	7500	T		7500		1,00	1,00	1,00	34,1	34,1	6	41,0	40	0,63	1,70
5	Chuveiro 3 Vest. 1	F+N+T	B1	220 V		1	7500	7500	T		7500		1,00	1,00	1,00	34,1	34,1	6	41,0	40	0,60	1,67
6	Chuveiro Arbitro	F+N+T	B1	220 V		1	7500	7500	T		7500		1,00	1,00	1,00	34,1	34,1	6	41,0	40	0,61	1,68
7	Chuveiro 1 Vest. 2	F+N+T	B1	220 V		1	7500	7500	T		7500		1,00	1,00	1,00	34,1	34,1	6	41,0	40	0,70	1,76
8	Chuveiro 2 Vest. 2	F+N+T	B1	220 V		1	7500	7500	T		7500		1,00	1,00	1,00	34,1	34,1	6	41,0	40	0,75	1,82
9	Chuveiro 3 Vest. 2	F+N+T	B1	220 V		1	7500	7500	T		7500		1,00	1,00	1,00	34,1	34,1	6	41,0	40	0,82	1,88
10	Iluminação de Emergência	F+N+T	B1	220 V		4	444	400	R	400			0,90	1,00	1,00	2,0	2,0	2,5	24,0	10	0,10	1,16
TOTAL					40	19	7	55571	55360	R+S+T	16360	16500	22500									

Quadro de Demanda (QD1) - 01 - TERREO

Tipo de carga	Potência instalada (kVA)	Fator de demanda (%)	Demanda (kVA)
Chuveiros, Ferros elétricos, Aquecedores de água de passagem	52,50	38,00	19,95
Iluminação e TUG's (Áreas comuns e Condomínio)	3,07	100,00	3,07
TOTAL			23,02



PREFEITURA DE LAGES

PREFEITURA GARMEN ZANOTTO

SECRETARIA DE PLANEJAMENTO E MOBILIDADE URBANA

SEPLAM

SECRETARIA DE PLANEJAMENTO E MOBILIDADE URBANA

SECRETÁRIO: MALEK RAU DABBOS CAU-SC: A52284-8

DIRETOR: JESSICA CORSO CAU-SC: A119066-0

PROJETO: NILSON WESTPHAL JUNIOR CREA-SC: 166.077-1

DESENHO: NILSON WESTPHAL JUNIOR CREA-SC: 166.077-1

DE ACORDO RESPONSÁVEL MUNICÍPIO

DE ACORDO RESPONSÁVEL TÉCNICO

PREFEITURA DO MUNICÍPIO DE LAGES CNPJ 82.777.301/0001-00

NILSON WESTPHAL JUNIOR ENGENHEIRO CIVIL - CREA-SC 166.077-1

OBRA: VESTIÁRIOS BAIRRO HABITAÇÃO

ENDEREÇO: RUA ÁLVARO NERI DOS SANTOS, 735-929 - BAIRRO HABITAÇÃO, LAGES - SC, 88511-300

DESCRIÇÃO: PROJETO ELÉTRICO

PLANTA BAIXA, LEGENDAS, DIAGRAMAS, QUADROS

DATA: 12/03/2026

ESCALA: S/ESC.

ÁREA TOTAL: 66,44m²

PRANCHA: 01/01

PRANCHA A1

NOME: ELE