



Vigas			
Nome	Seção (cm)	Elevação (cm)	Nível (cm)
V1	15x20	0	120
V2	15x20	0	120

Características dos materiais		
fck (kgf/cm²)	Ecs (kgf/cm²)	Abatimento (cm)
300	322061	10,00

Dimensão máxima do agregado = 19 mm

Pilares			
Nome	Seção (cm)	Elevação (cm)	Nível (cm)
P1	15x15	0	120
P2	15x15	0	120
P3	15x15	0	120
P4	15x15	0	120
P5	15x15	0	120
P6	15x15	0	120
P7	15x15	0	120
P8	15x15	0	120
P9	15x15	0	120
P10	15x15	0	120
P11	15x15	0	120
P12	15x15	0	120
P13	15x15	0	120
P14	15x15	0	120
P15	15x15	0	120
P16	15x15	0	120
P17	15x15	0	120
P18	15x15	0	120
P19	15x15	0	120
P20	15x15	0	120
P21	15x15	0	120
P22	15x15	0	120
P23	15x15	0	120
P24	15x15	0	120
P25	15x15	0	120
P26	15x15	0	120
P27	15x15	0	120
P28	15x15	0	120
P29	15x15	0	120
P30	15x15	0	120
P31	15x15	0	120
P32	15x15	0	120
P33	15x15	0	120
P34	15x15	0	120
P35	15x15	0	120
P36	15x15	0	120

Legenda dos pilares		Legenda das vigas e paredes	
	Pilar que morre		Viga

Forma do pavimento TOPO escala 1:50



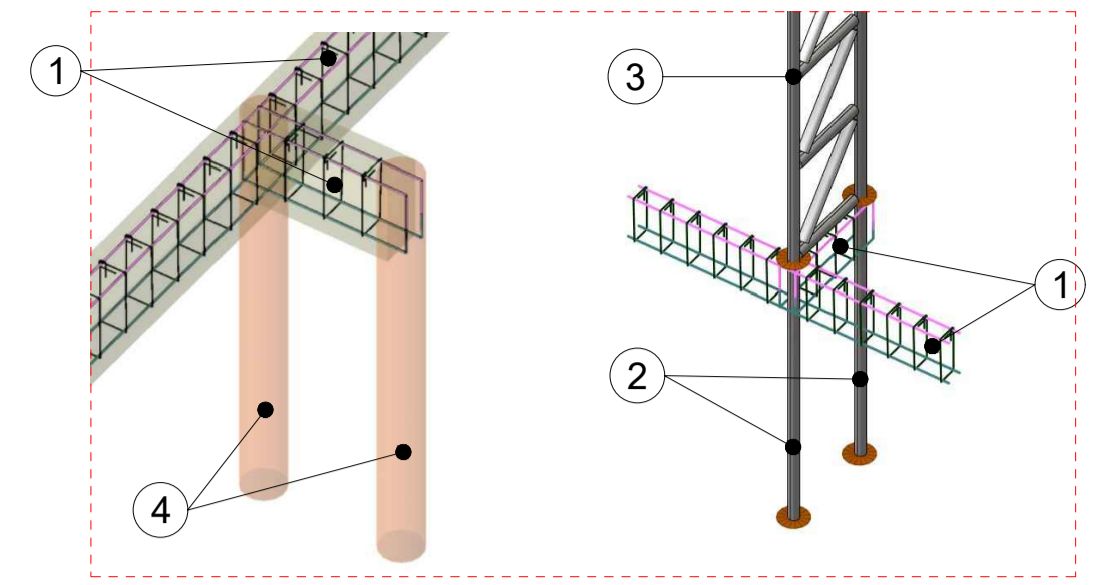
Vigas			
Nome	Seção (cm)	Elevação (cm)	Nível (cm)
V1	15x30	0	0
V2	15x30	0	0
V3	15x30	0	0
V4	15x30	0	0
V5	15x30	0	0
V6	15x30	0	0
V7	15x30	0	0
V8	15x30	0	0
V9	15x30	0	0
V10	15x30	0	0

Características dos materiais		
fck (kgf/cm²)	Ecs (kgf/cm²)	Abatimento (cm)
300	322061	10,00

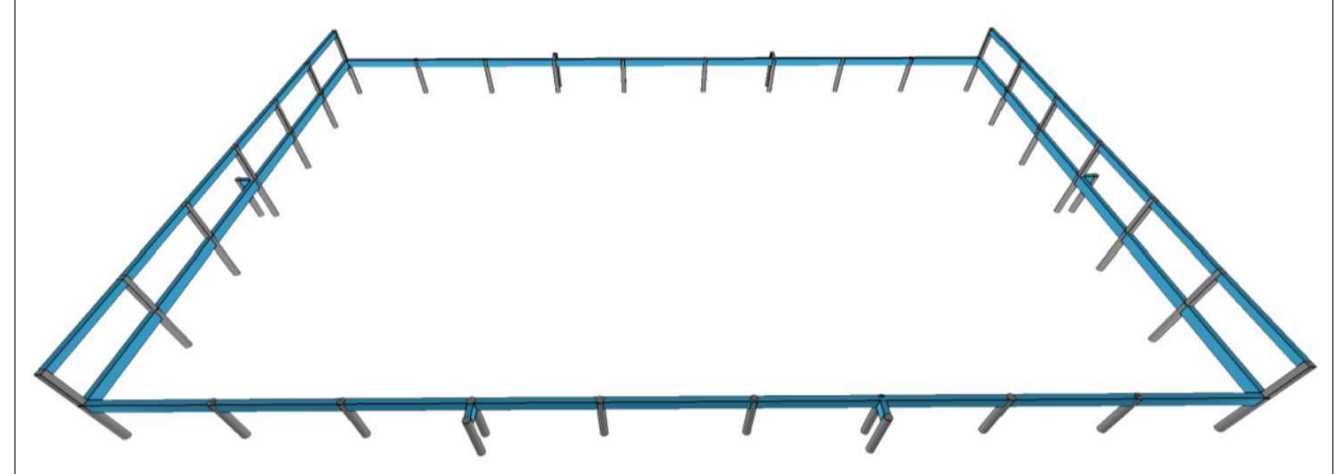
Dimensão máxima do agregado = 19 mm

Legenda das vigas e paredes	
	Viga

Forma do pavimento TERREO escala 1:50



- 1 - Viga concreto armado
- 2 - Alambrado engastado na estaca - h: 1,50m
- 3 - Treliça estrutura do alambrado
- 4 - Estaca escavada - D: 20cm - h: 1,50m



- Notas:
- A profundidade das fundações deverá ser verificada pela fiscalização da obra, visando o atingimento de solo firme. Caso ultrapasse 1,50m de profundidade, a situação deverá ser comunicada ao engenheiro responsável, que deverá verificar e definir as medidas a serem adotadas antes da continuidade da execução.
 - Para garantir a segurança e durabilidade da tabela de basquete, é obrigatório que sua estrutura seja reforçada para suportar cargas dinâmicas adicionais, permitindo que um jogador se pendure na mesma sem comprometer sua integridade física ou a estabilidade da estrutura.

DESENVOLVIMENTO E GERENCIAMENTO

**GABINETE DO DEPUTADO
MARCUS MACHADO**

RUA. MINISTRO PEDRO DE TOLEDO, 218 SALA 01
CORAL - LAGES - SC CEP.: 88508-520

PROJETO:
PROJETO DE QUADRA POLIESPORTIVA

RESPONSÁVEIS TÉCNICOS:
LUÍS HENRIQUE G. BECKER
ENG. CIVIL

CREA/SC 196514-1

RESPONSÁVEL PELO RECEBIMENTO DO PROJETO:
PREFEITURA MUNICIPAL DE LAGES

ENDEREÇO: RUA BENJAMIN CONSTANT, 13 - CENTRO, LAGES - SC, 88501-900

82.777.301/0001-90

CONTEÚDO:
PLANTA DE FORMAS

FOLHA TAMANHO - A1
OBS: Área da quadra: 459,00 m² área de calçada: 305,20m²

ENDEREÇO DA OBRA: RUA JOSE MARIANO DA SILVA, S/N, UNIVERSITARIO, LAGES/SC - 88511-098

DESENVOLVIMENTO: LUÍS HENRIQUE G. BECKER	DATA: NOVEMBRO 2025	Nº DO DESENHO: EST 02/04
--	-----------------------------------	--