

RELAÇÃO DO AÇO

ACO	N	DIAM (mm)	QUANT	C.UNIT (cm)	C.TOTAL (cm)
CA60	1	5.0	614	51	4974
CA50	2	5.0	42	51	2142
	3	8.0	4	1175	4700
	4	8.0	4	934	3736
	5	8.0	4	591	2364
	6	8.0	8	1198	9584
	7	8.0	12	1200	14400
	8	8.0	4	390	1560
	9	8.0	12	65	780
	10	8.0	4	59	236
	11	8.0	4	1131	4524
	12	8.0	4	559	2276
	13	8.0	4	554	2216
	14	8.0	8	97	776
	15	10.0	50	81	4050

RESUMO DO AÇO

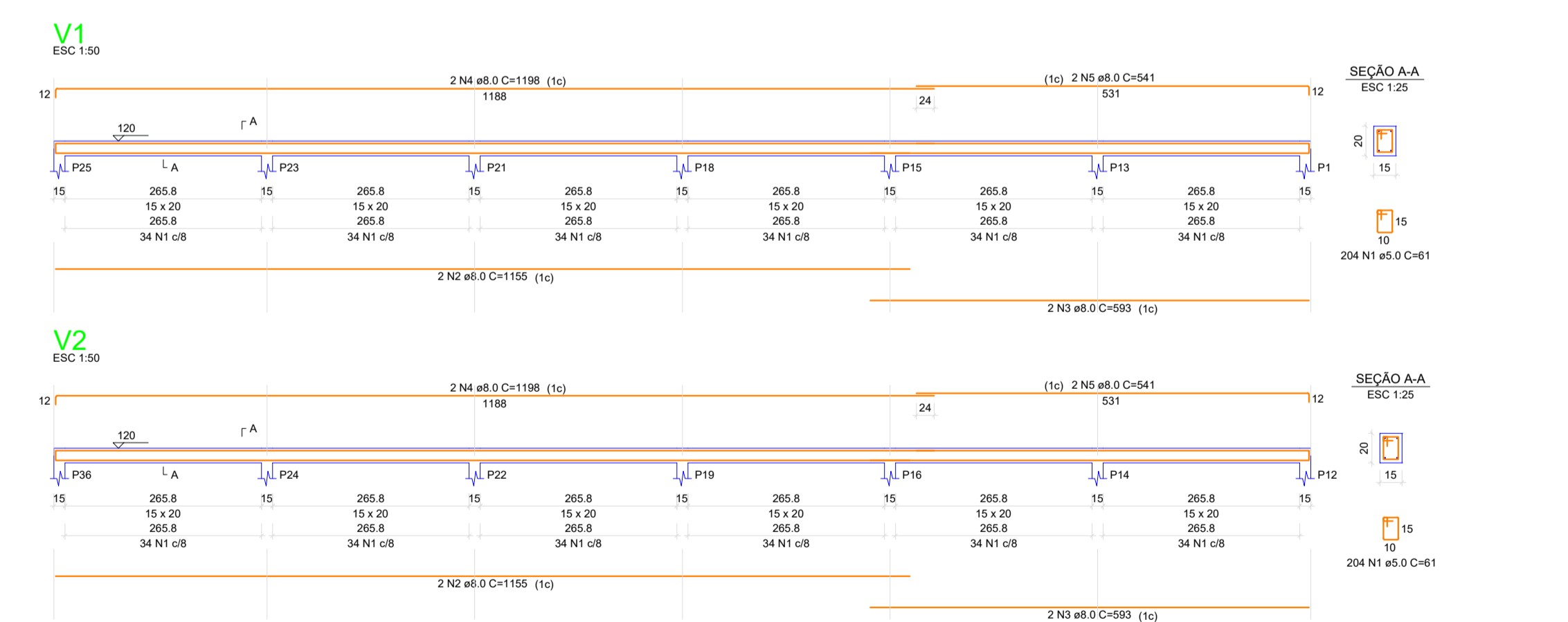
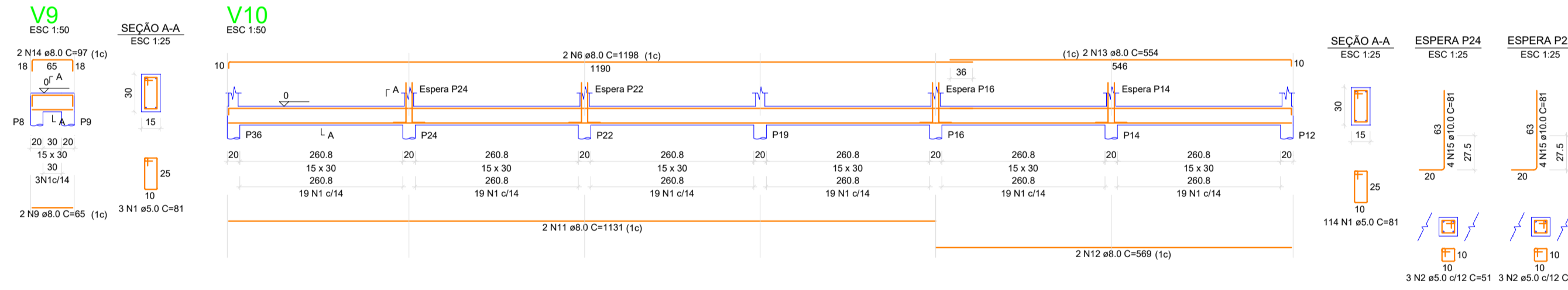
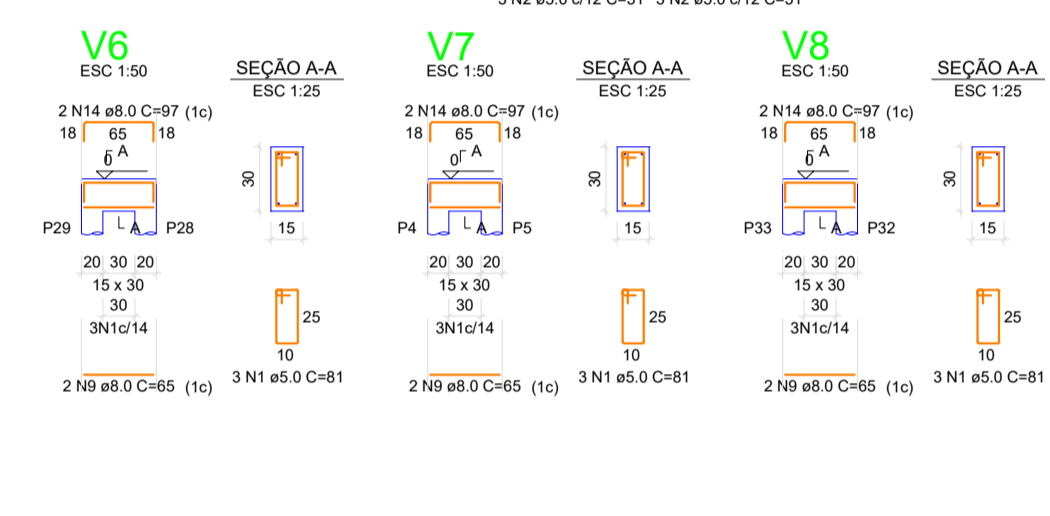
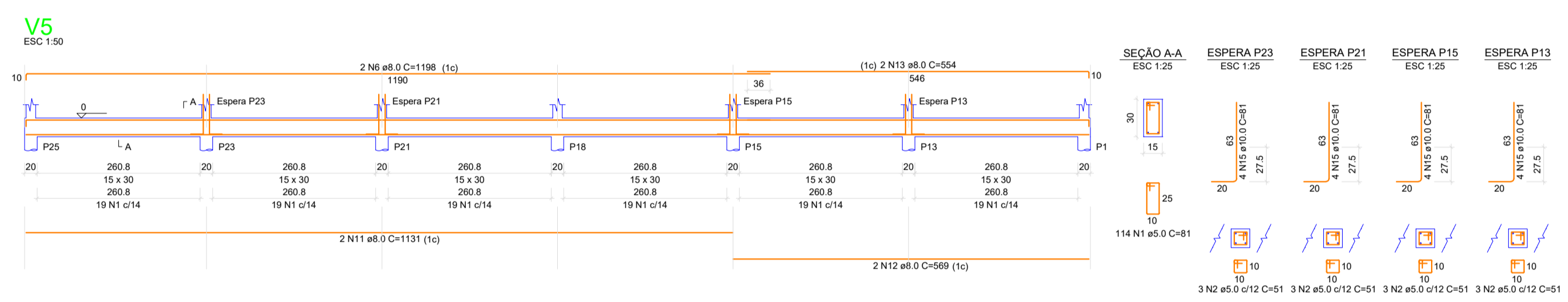
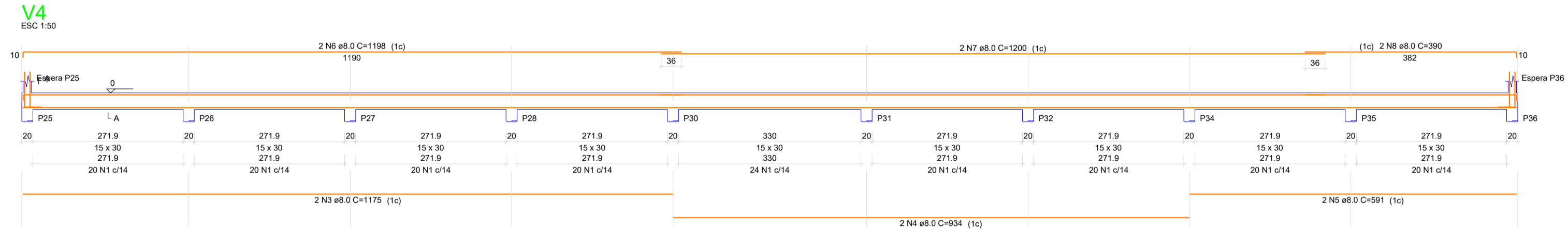
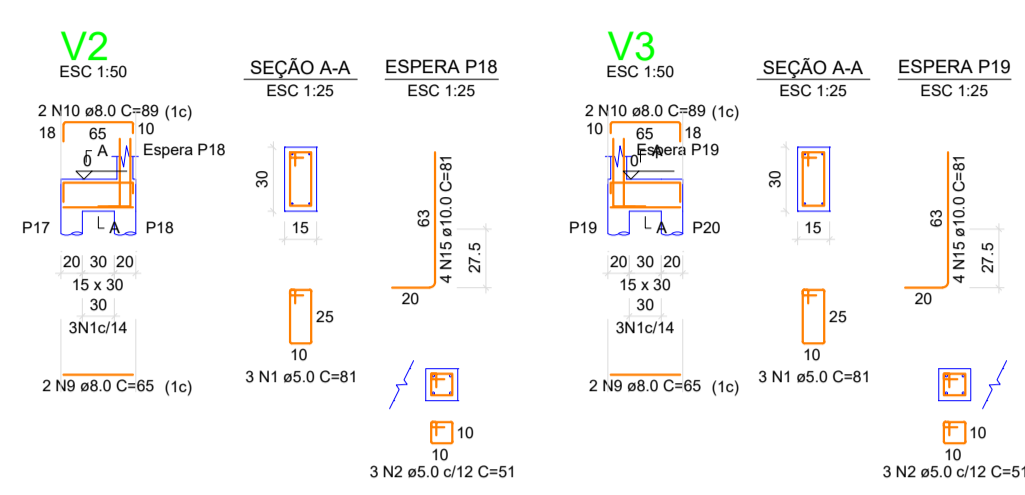
ACO	DIAM (mm)	C.TOTAL (m)	PESO + 0% (kg)
CA60	8.0	376.7	148.6
CA60	10.0	45.4	28
CA60	5.0	518.8	80

PESO TOTAL (kg): 206.6

CA60: 178.6

CA50: 28

Volume de concreto (C-30) = 4.01 m³  
Área de forma = 66.81 m²



RELAÇÃO DO AÇO

ACO	N	DIAM (mm)	QUANT	C.UNIT (cm)	C.TOTAL (cm)
CA60	1	5.0	408	61	24888
CA50	2	8.0	4	1155	4620
CA50	3	8.0	4	551	2204
	4	8.0	4	1198	4792
	5	8.0	4	541	2164

RESUMO DO AÇO

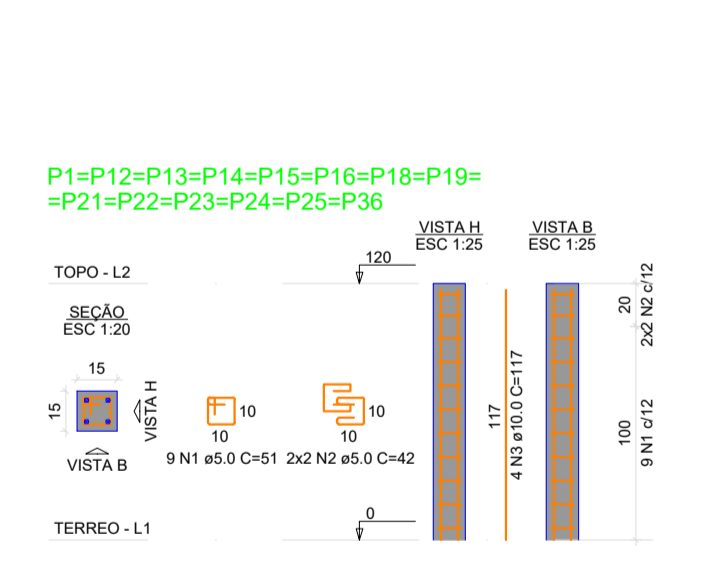
ACO	DIAM (mm)	C.TOTAL (m)	PESO + 0% (kg)
CA60	8.0	139.5	55
CA60	5.0	248.9	38.4

PESO TOTAL (kg): 93.9

CA60: 55

CA50: 38.4

Volume de concreto (C-30) = 0.96 m³  
Área de forma = 17.55 m²



RELAÇÃO DO AÇO

ACO	N	DIAM (mm)	QUANT	C.UNIT (cm)	C.TOTAL (cm)
CA60	1	5.0	126	51	6426
CA60	2	5.0	56	42	2352
CA50	3	10.0	56	117	6552

RESUMO DO AÇO

ACO	DIAM (mm)	C.TOTAL (m)	PESO + 0% (kg)
CA60	10.0	65.5	40.4
CA60	5.0	87.8	13.5

PESO TOTAL (kg): 53.9

CA60: 40.4

CA50: 13.5

Volume de concreto (C-30) = 0.38 m³  
Área de forma = 10.08 m²

Notas:

- A profundidade das fundações deverá ser verificada pela fiscalização da obra, visando o atingimento de solo firme. Caso ultrapasse 1,50m de profundidade, a situação deverá ser comunicada ao engenheiro responsável, que deverá verificar e definir as medidas a serem adotadas antes da continuidade da execução.
- Para garantir a segurança e durabilidade da tabela de basquete, é obrigatório que sua estrutura seja reforçada para suportar cargas dinâmicas adicionais, permitindo que um jogador se pendure na mesma sem comprometer sua integridade física ou a estabilidade da estrutura.

DESENVOLVIMENTO E GERENCIAMENTO

**GABINETE DO DEPUTADO MARCIUS MACHADO**

RUA MINISTRO PEDRO DE TOLEDO, 218 SALA 01 CORAL - LAGES - SC CEP.: 88508-920

PROJETO: PROJETO DE QUADRA POLIESPORTIVA

RESPONSÁVEIS TÉCNICOS: LUÍS HENRIQUE G. BECKER ENG. CIVIL

CREA/SC 196514-1

RESPONSÁVEL PELO RECEBIMENTO DO PROJETO: PREFEITURA MUNICIPAL DE LAGES

ENDEREÇO: RUA BENJAMIN CONSTANT, 13 - CENTRO, LAGES - SC, 88501-900 82.777.301/0001-90

CONTEÚDO: DETALHAMENTO VIGAS

FOLHA TAMANHO - A1

OBS: Área da quadra: 459.00 m² área de calçada: 305.20m²

ENDEREÇO DA OBRA: RUA JOSE MARIANO DA SILVA, S/N, UNIVERSITARIO, LAGES/SC - 88511-098

DESENVOLVIMENTO: LUÍS HENRIQUE G. BECKER

DATA: NOVEMBRO 2025

Nº DO DESENHO: EST 03/04