

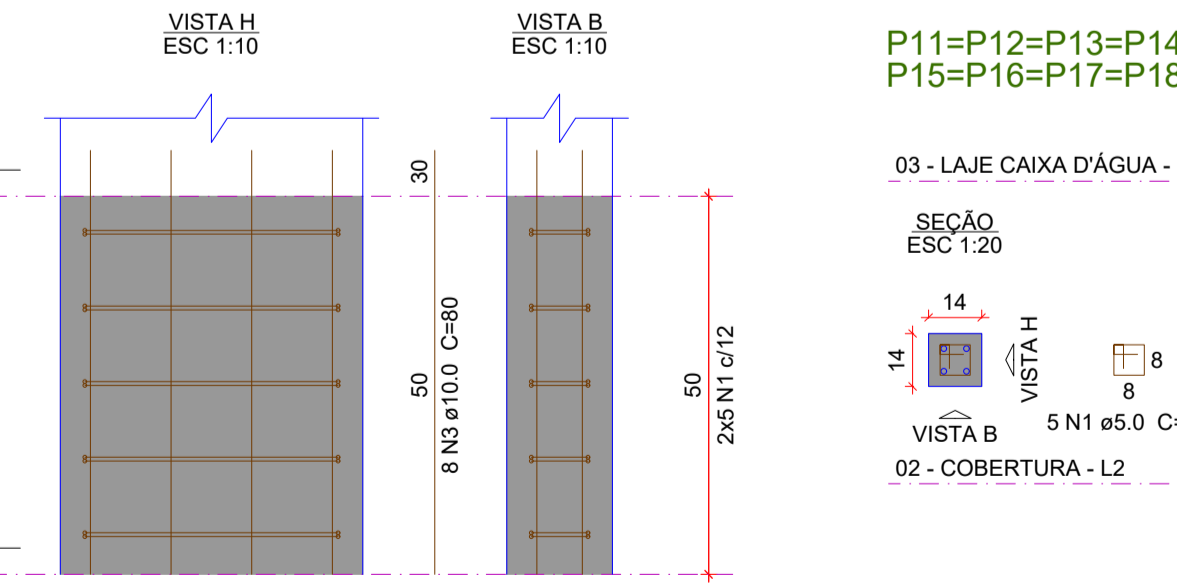
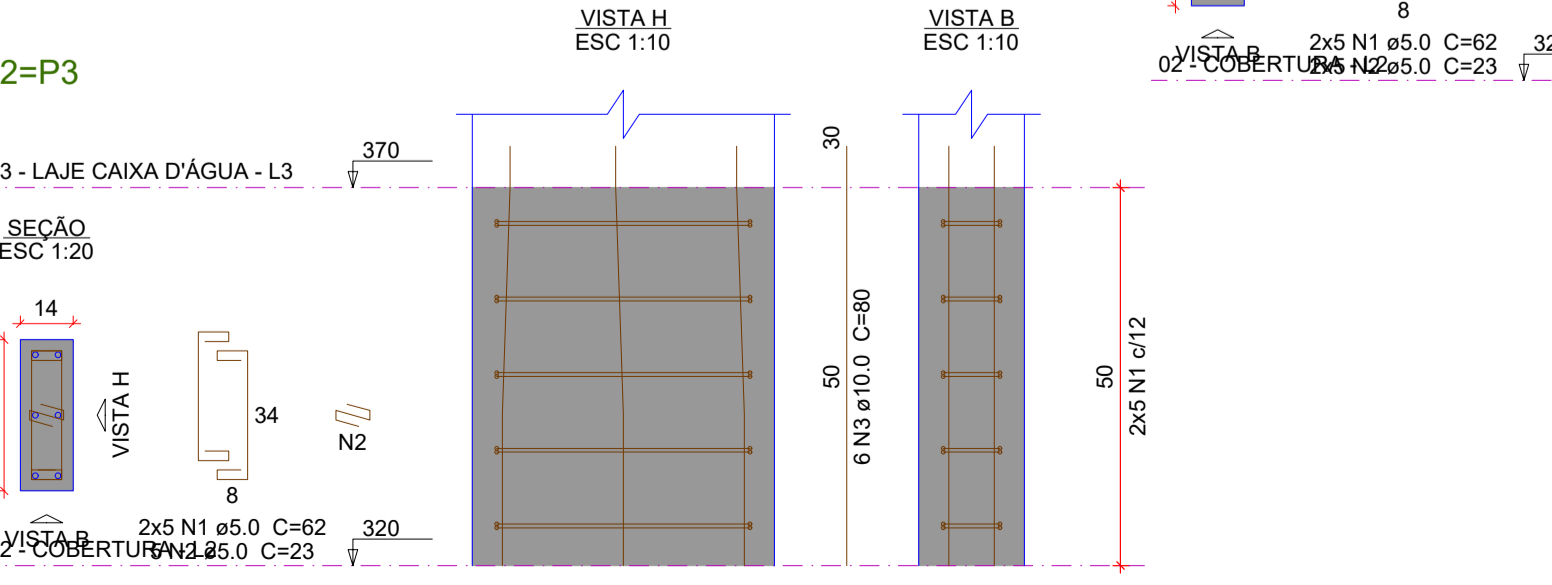
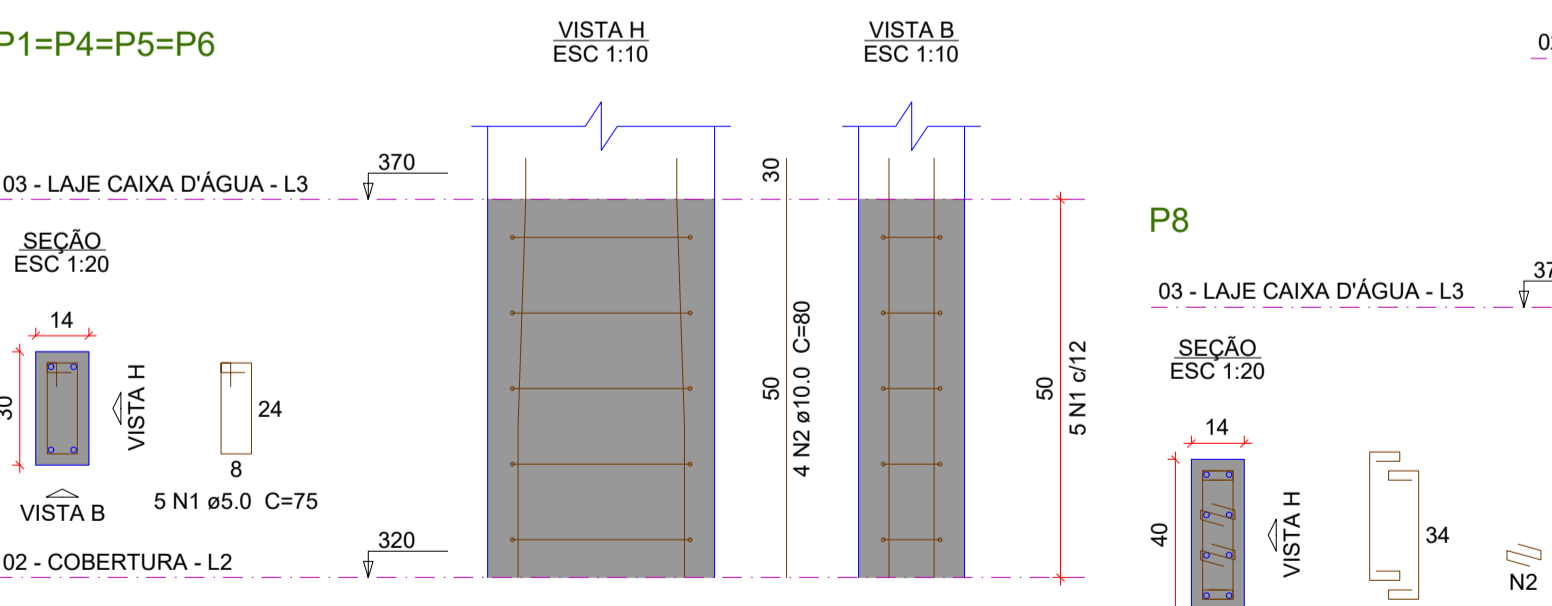
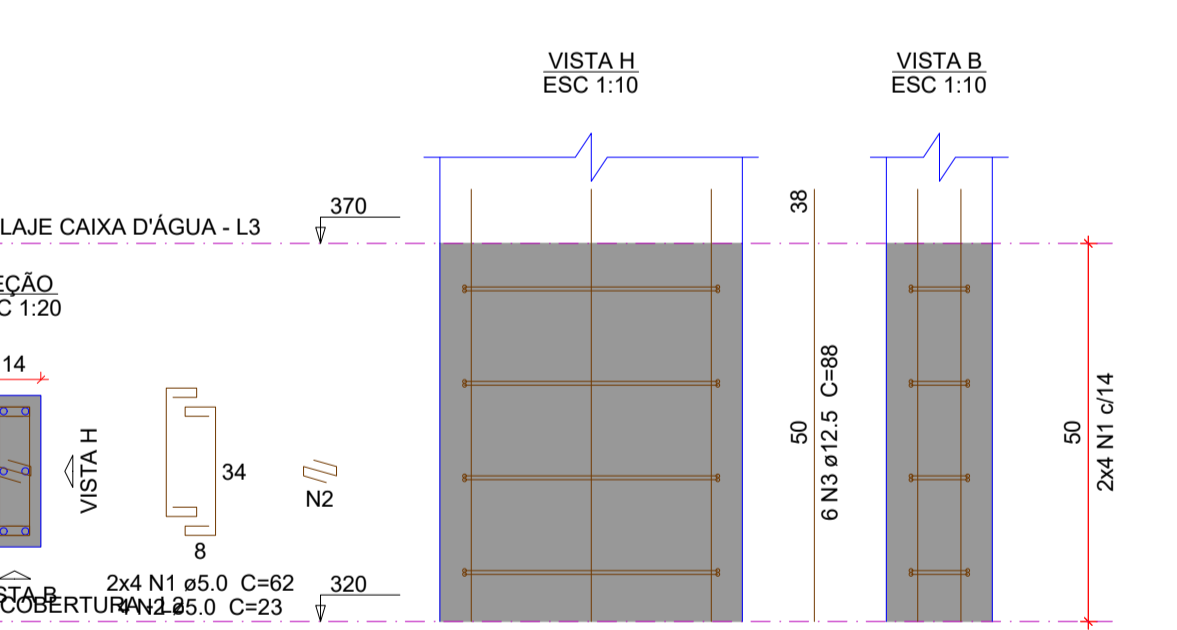
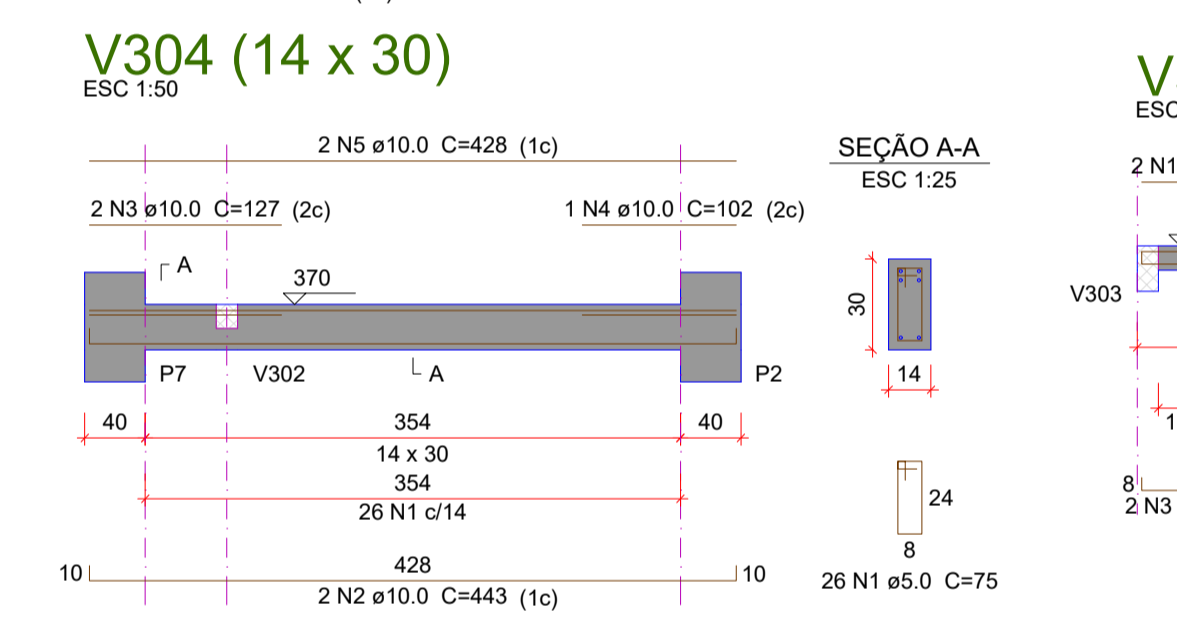
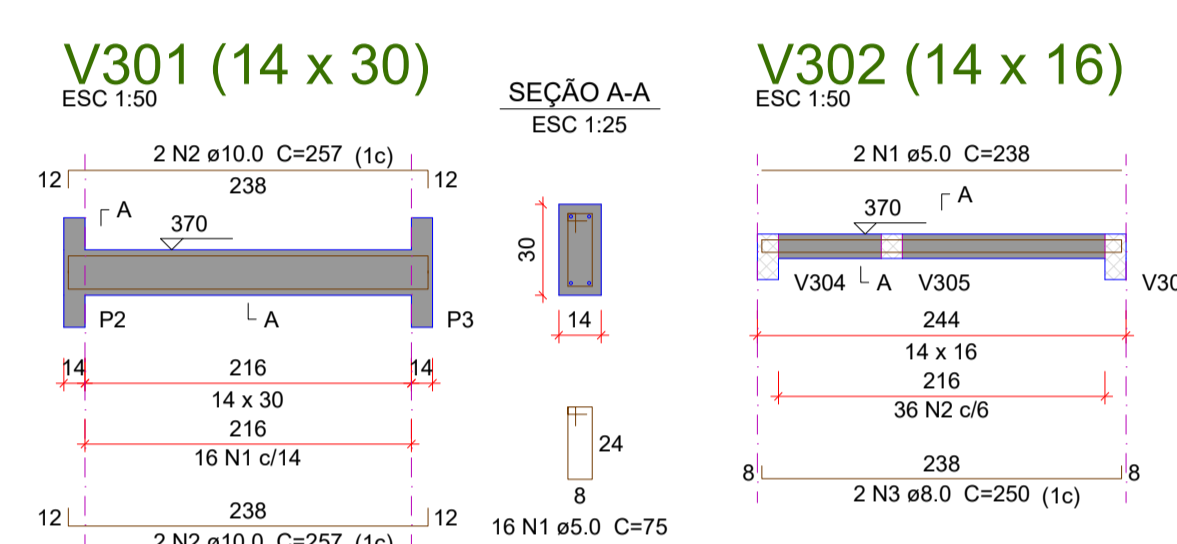
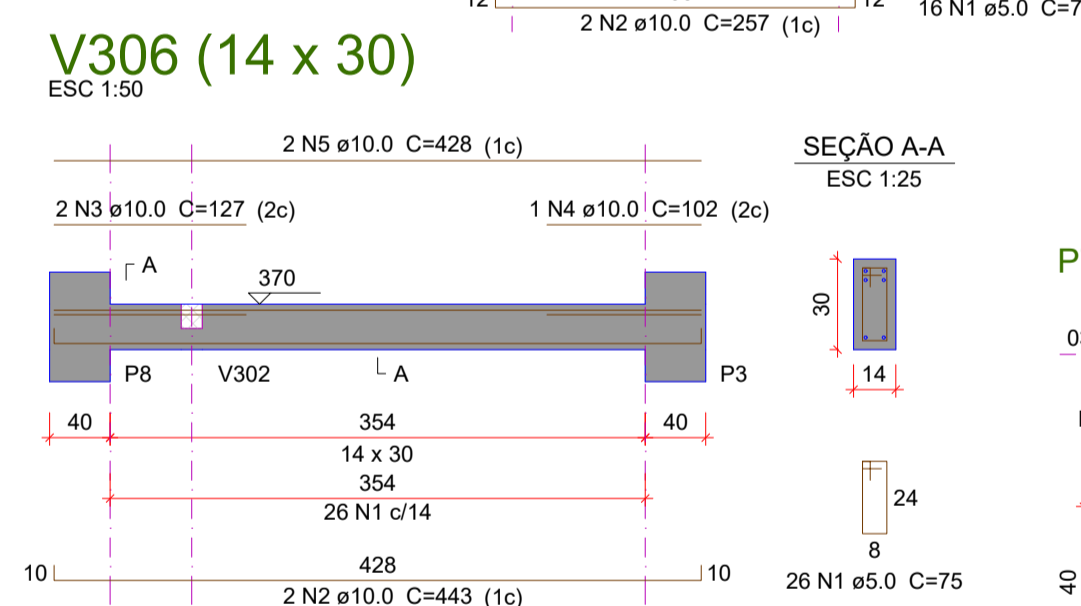
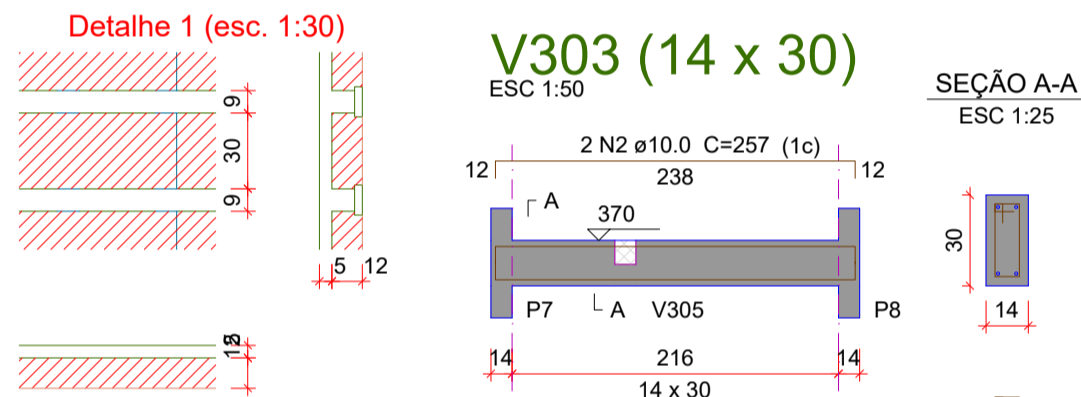
FORMA DO PAVIMENTO 03 - LAJE CAIXA D'ÁGUA (NÍVEL 370)
Escala 1:50

Vigas				Blocos de enchimento			
Nome	Seção (cm)	Elevação (cm)	Nível (cm)	Detalhe	Tipo	Nome	Quantidade
V301	14x30	0	370	1	EPS Unidirecional	B12/30/125	16
V302	14x16	0	370				
V303	14x30	0	370				
V304	14x30	0	370				
V305	14x16	0	370				
V306	14x30	0	370				

Lajes				Sobrecarga (kgf/m²)		
Nome	Tipo	Altura (cm)	Elevação (cm)	Nível (cm)	Peso próprio (kgf/m²)	Adicional
L301	Trelçada 1D	16	0	370	196	100
L302	Trelçada 1D	16	0	370	196	100

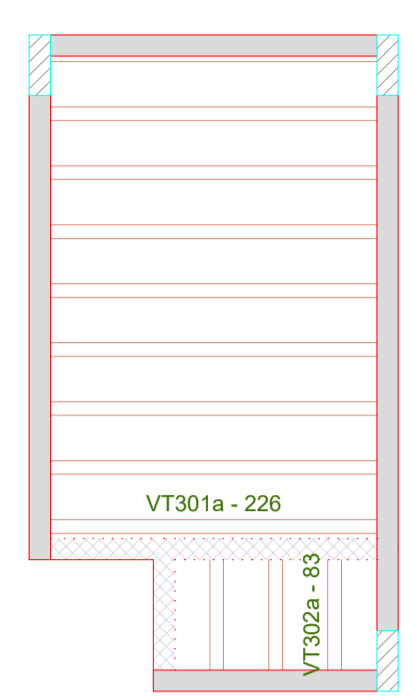
Características dos materiais		
fc	Ec	Es
350	294029	

Pilares			
Nome	Seção (cm)	Elevação (cm)	Nível (cm)
P1	14x30	0	370
P2	14x40	0	370
P3	14x40	0	370
P4	14x30	0	370
P5	14x30	0	370
P6	14x30	0	370
P7	14x40	0	370
P8	14x40	0	370
P11	14x14	0	370
P12	14x14	0	370
P13	14x14	0	370
P14	14x14	0	370
P15	14x14	0	370
P16	14x14	0	370
P17	14x14	0	370
P18	14x14	0	370

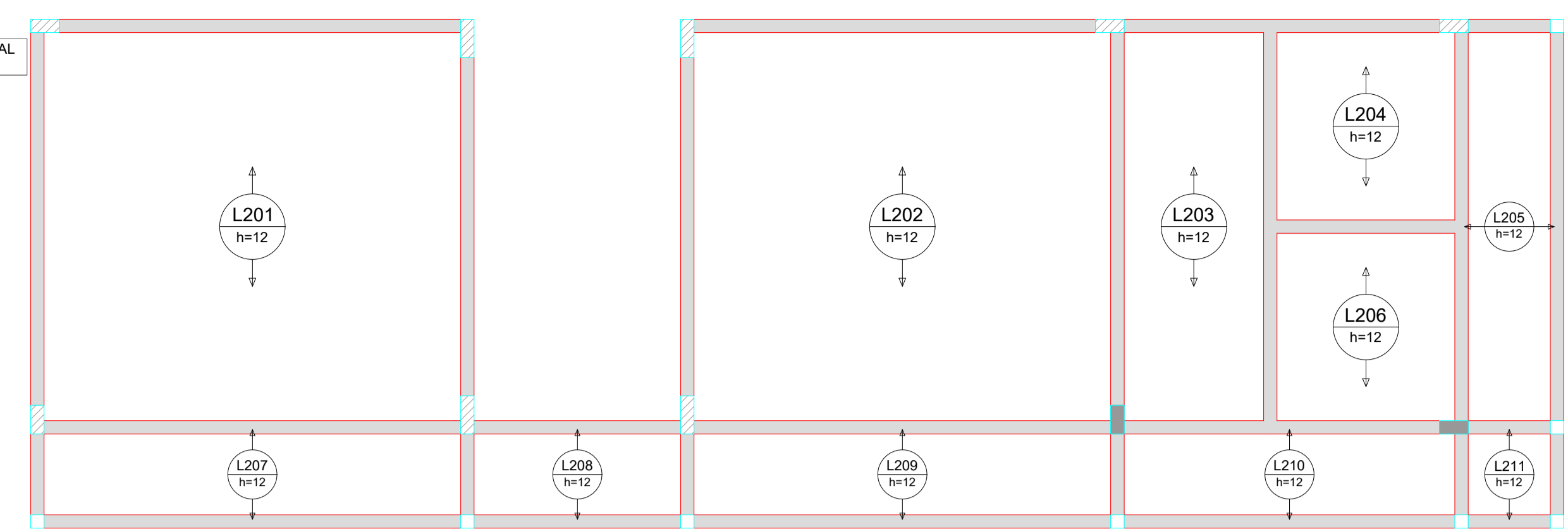


Resumo do aço			
AÇO	DIAM (mm)	C.TOTAL (m)	QUANT + 10 % (Barras)
CA50	10.0	54.4	5
CA60	12.5	5.3	1
CA60	5.0	61.3	1

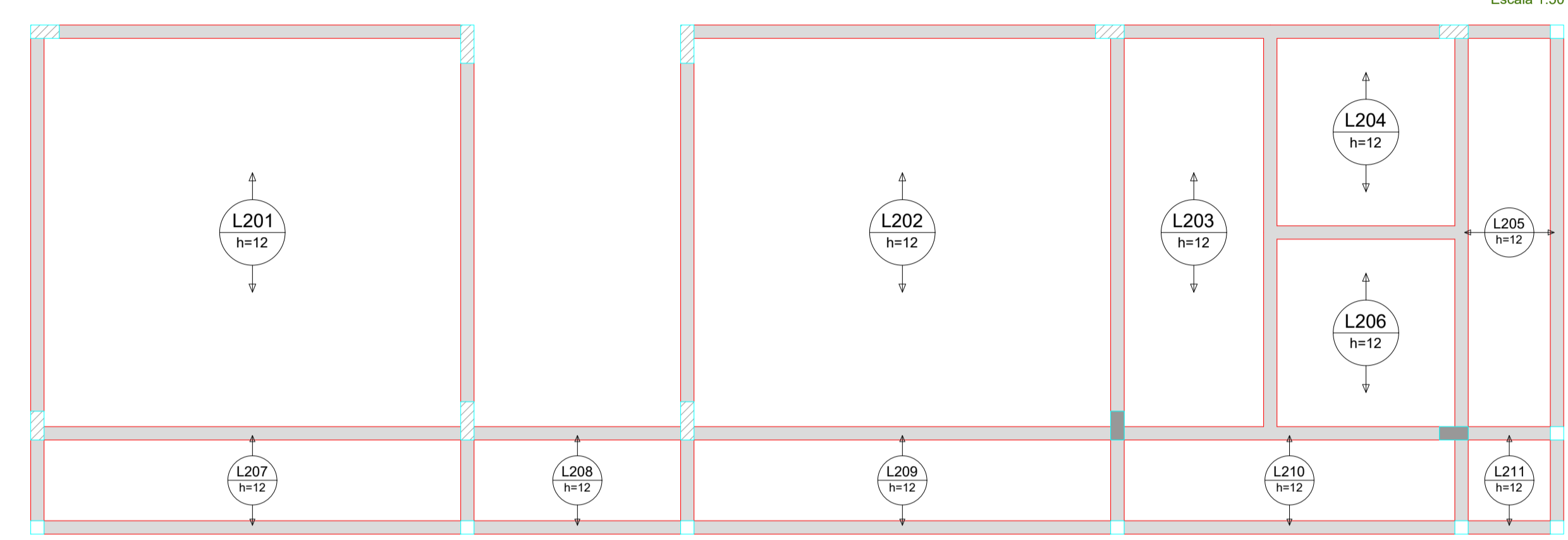
Relação do aço					
ELEMENTO	AÇO	N	DIAM (mm)	QUANT	C.UNIT (cm)
Resumo do aço					
AÇO	DIAM (mm)	C.TOTAL (m)	QUANT + 10 % (Barras)	PESO + 10 % (kg)	
PESO TOTAL (kg)					
Volume de concreto (C-35) = 2.59 m³					



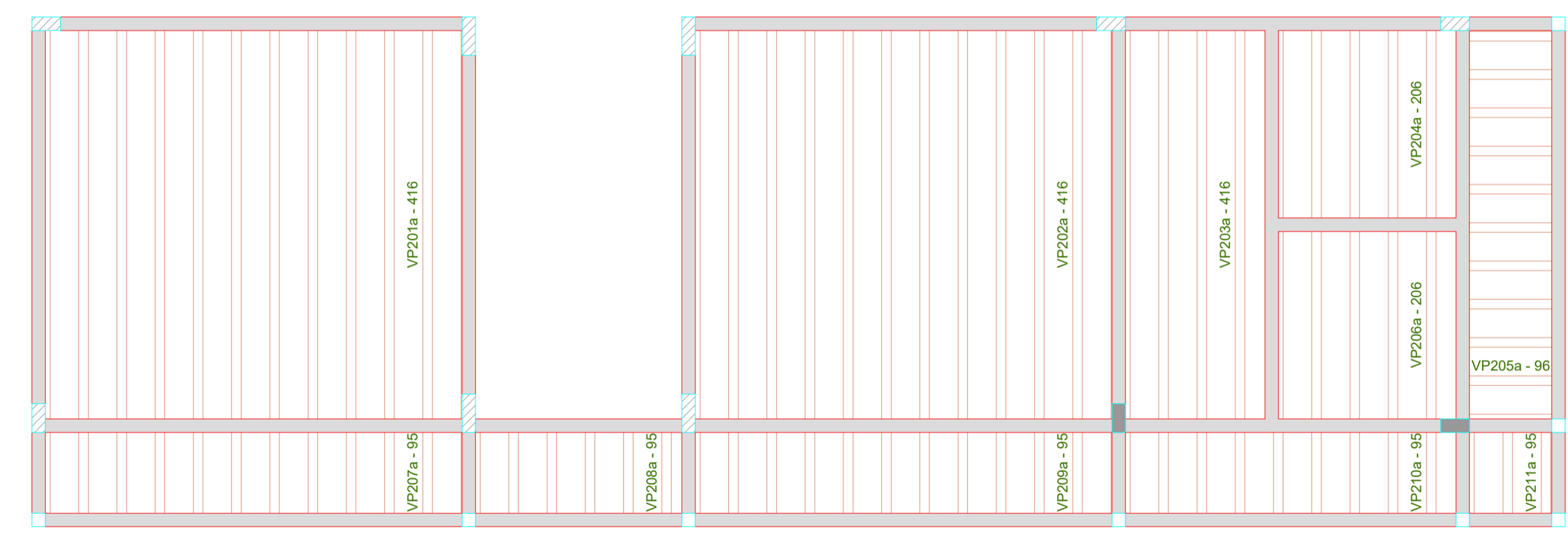
PLANTA DE VIGOTAS PRÉ-MOLDADAS
Escala 1:50



ARMAÇÃO POSITIVA DAS LAJES DO PAVIMENTO 02 - COBERTURA (EIXO X)
Escala 1:50



ARMAÇÃO POSITIVA DAS LAJES DO PAVIMENTO 02 - COBERTURA (EIXO Y)
Escala 1:50



PLANTA DE VIGOTAS PRÉ-MOLDADAS
Escala 1:50

Relação do aço					
ELEMENTO	AÇO	N	DIAM (mm)	QUANT	C.UNIT (cm)
V301	CA60	1	5.0	16	75
V302	CA50	2	10.0	4	257
V303	CA60	1	5.0	2	238
V304	CA60	1	5.0	26	75
V305	CA60	1	5.0	2	95
V306	CA50	3	10.0	2	107

Resumo do aço			
AÇO	DIAM (mm)	C.TOTAL (m)	QUANT + 10 % (Barras)
CA50	8.0	7.2	1
CA50	10.0	62.6	6
CA60	5.0	92.7	1

Volume de concreto (C-35) = 0.55 m³
Área de forma = 8.18 m²

Relação do aço					
ELEMENTO	AÇO	N	DIAM (mm)	QUANT	C.UNIT (cm)
4xP1	CA60	1	5.0	20	75
2xP2	CA60	1	5.0	20	62
P7	CA60	1	5.0	12	80
P8	CA60	1	5.0	10	62
8xP11	CA60	1	5.0	40	43

PREFEITURA DE LAGES
PREFEITURA DO MUNICÍPIO DE LAGES (SANTA CATARINA)
RUA BENJAMIN CONSTANT - Nº 13
BAIRRO CENTRO, CEP 88501-900
FONE (49) 3019-7400

SECRETÁRIO: MALEK RAU DABBOUS
DIRETOR: JESSICA CORSO
PROJETO: NILSON WESTPHAL JUNIOR
DESENHO: NILSON WESTPHAL JUNIOR

SECRETARIA DE PLANEJAMENTO E MOBILIDADE URBANA
RUA: ARISTILIANO RAMOS, Nº 100, BAIRRO: CENTRO
CEP 88502-050, FONE (49) 3019-7548

DE ACORDO RESPONSÁVEL MUNICÍPIO
NILSON WESTPHAL JUNIOR
ENGENHEIRO CIVIL - CREA/SC 166.077-1

SEPLAM
SECRETARIA DE PLANEJAMENTO E MOBILIDADE URBANA

OBRA: VESTIÁRIOS BAIRRO HABITAÇÃO
ENDEREÇO: RUA ÁLVARO NERI DOS SANTOS, 735-929 - BAIRRO HABITAÇÃO, LAGES - SC, 88511-300

DESCRIÇÃO: PROJETO ESTRUTURAL
FORMA LAJE CAIXA D'ÁGUA VIGAS, LAJES, PILARES

DATA: 12/03/2026
ESCALA: INDICADAS
ÁREA TOTAL: 66,44m²

NOME: EST
PRANCHA: 04/05
PRANCHA A1