

Armação do radier do pavimento (Eixo X)
escala: 1:50

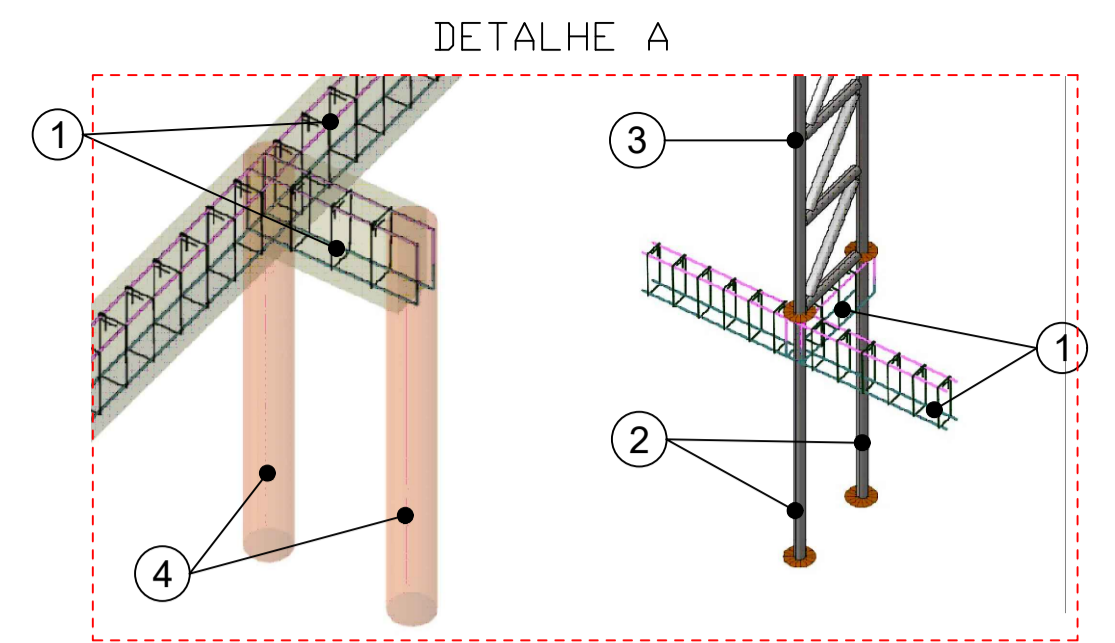
RELAÇÃO DO AÇO

Positivos X

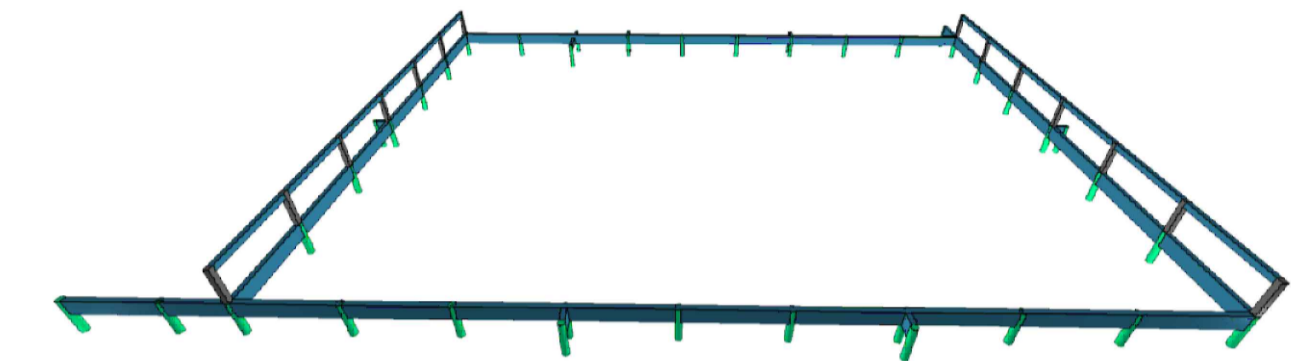
AÇO	N	DIAM (mm)	QUANT	C.UNIT (cm)	C.TOTAL (cm)
CA60	1	5.0	88	2695	237160

AÇO	DIAM (mm)	C.TOTAL (m)	PESO + 0% (kg)
CA60	5.0	2371.6	365.5
PESO TOTAL (kg)			
CA60	365.5		

Volume de concreto (C-30) = 44.52 m³
Área de forma = 0.00 m²

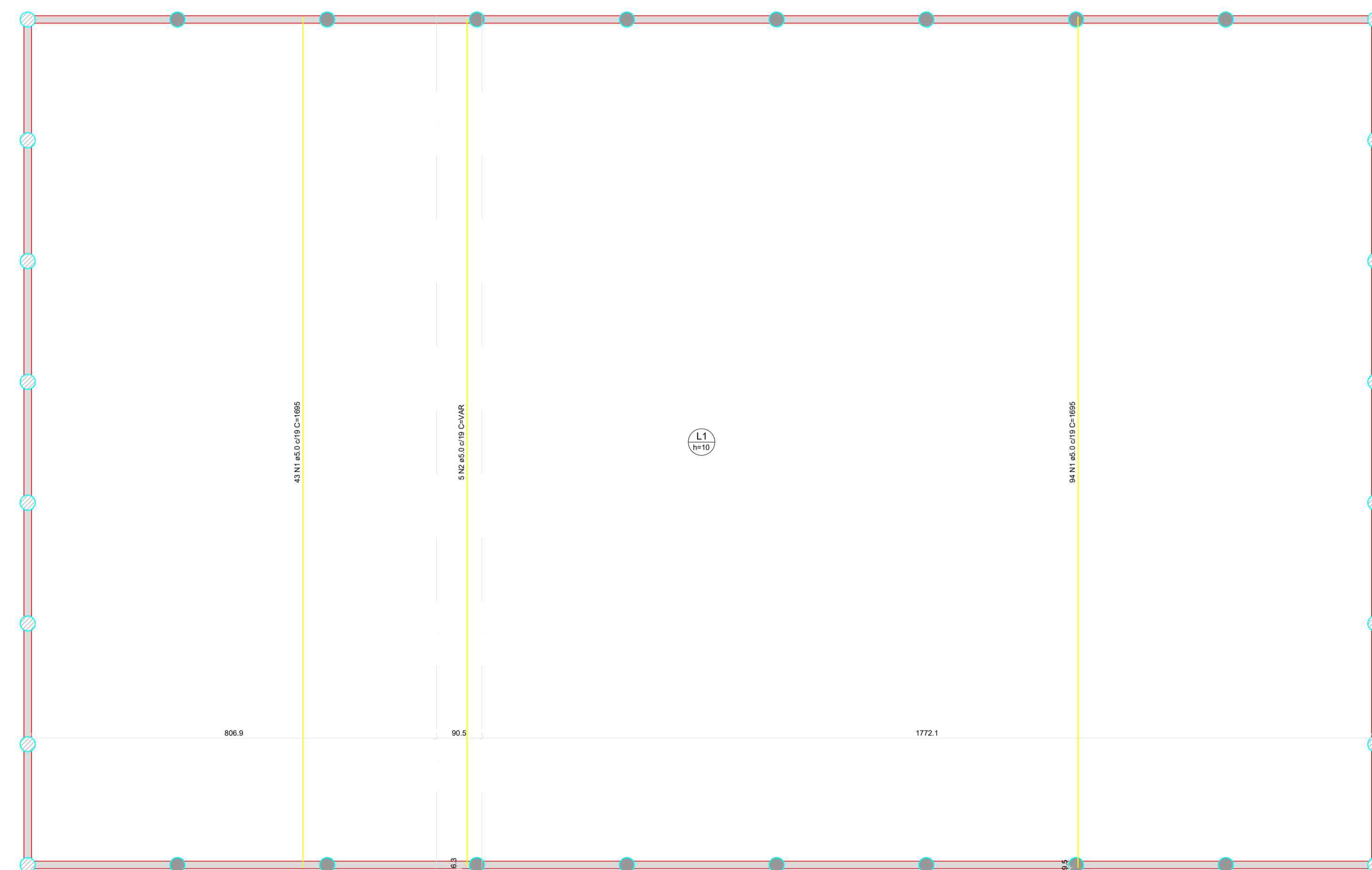


- 1 - Viga concreto armado
- 2 - Alambrado engastado na estaca - h: 1,50m
- 3 - Treliça estrutura do alambrado
- 4 - Estaca escavada - D: 20cm - h: 1,50m



Notas:
A profundidade das fundações deverá ser verificada pela fiscalização da obra, visando o atingimento de solo firme. Caso ultrapasse 1,50m de profundidade, a situação deverá ser comunicada ao engenheiro responsável, que deverá verificar e definir as medidas a serem adotadas antes da continuidade da execução.

Obs.: Para garantir a segurança e durabilidade da tabela de basquete, a estrutura deverá ser reforçada para suportar as cargas dinâmicas adicionais, permitindo que um jogador se pendure na mesma sem comprometer sua integridade física ou a estabilidade da estrutura.



Armação do radier do pavimento TERREO (Eixo Y)
escala: 1:50

RELAÇÃO DO AÇO

Positivos Y

AÇO	N	DIAM (mm)	QUANT	C.UNIT (cm)	C.TOTAL (cm)
CA60	1	5.0	137	1895	252215
CA60	2	5.0	5	VAR	VAR

AÇO	DIAM (mm)	C.TOTAL (m)	PESO + 0% (kg)
CA60	5.0	2406.5	370.9
PESO TOTAL (kg)			
CA60	370.9		

Volume de concreto (C-30) = 0.00 m³
Área de forma = 0.00 m²

DESENVOLVIMENTO E GERENCIAMENTO

GABINETE DO DEPUTADO MARCIUS MACHADO

RUA. MINISTRO PEDRO DE TOLEDO, 218 SALA 01
CORAL - LAGES - SC CEP.: 88509-520

PROJETO:
PROJETO ESTRUTURAL DE QUADRA POLIESPORTIVA

RESPONSÁVEIS TÉCNICOS:
MARIO FABIANO DA SILVEIRA LISBOA
ENG. CIVIL
CREA-SC 187087-8

RESPONSÁVEL PELO RECEBIMENTO DO PROJETO:
PREFEITURA MUNICIPAL DE LAGES - SC
ENDEREÇO: RUA BENJAMIN CONSTANT, 13 - CENTRO, LAGES - SC, 88501-900
CNPJ: 82.777.301/0001-90

CONTEÚDO:
PLANTA DE ARMAÇÃO DO RADIER
FOLHA TAMANHO - A1

OBS.:
AV. CORINA CAON, S/N, BAIRRO JARDIM CEPAR, LAGES-SC
ÁREA DE INTERVENÇÃO: 1.538,59 m²

DESENVOLVIMENTO:
MARIO FABIANO DA SILVEIRA LISBOA

DATA:
JANEIRO 2026

Nº DO DESENHO:
EST 04/06