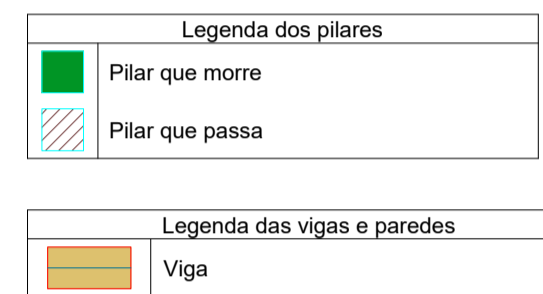


Vigas			
Nome	Seção (cm)	Elevação (cm)	Nível (cm)
V401	14x20	0	410
V402	14x20	0	410
V403	14x20	0	410
V404	14x20	0	410
V405	14x20	0	410

Características dos materiais		
fck (kgf/cm²)	Ecs (kgf/cm²)	
350	294029	

Dimensão máxima do agregado = 19 mm

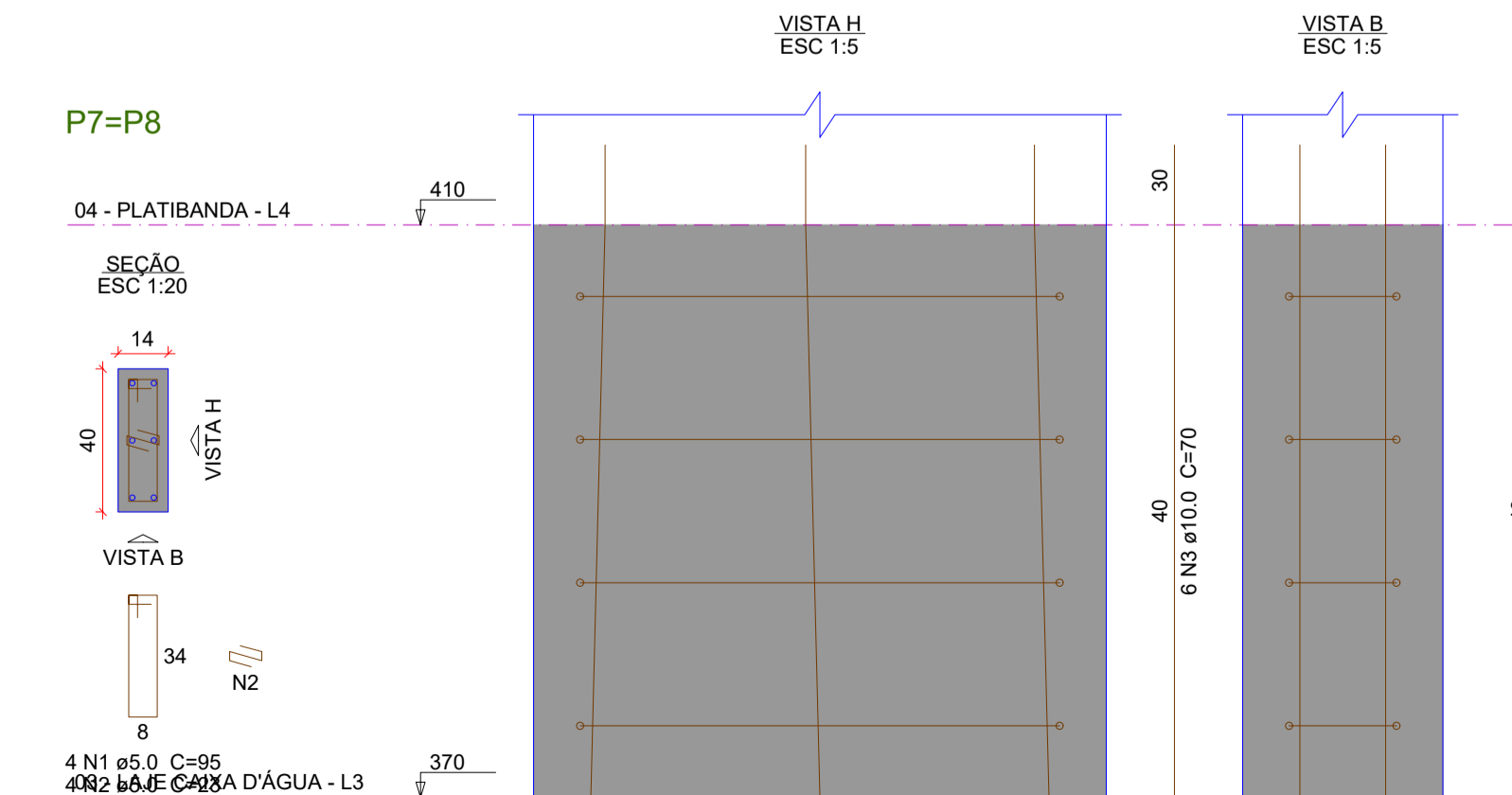
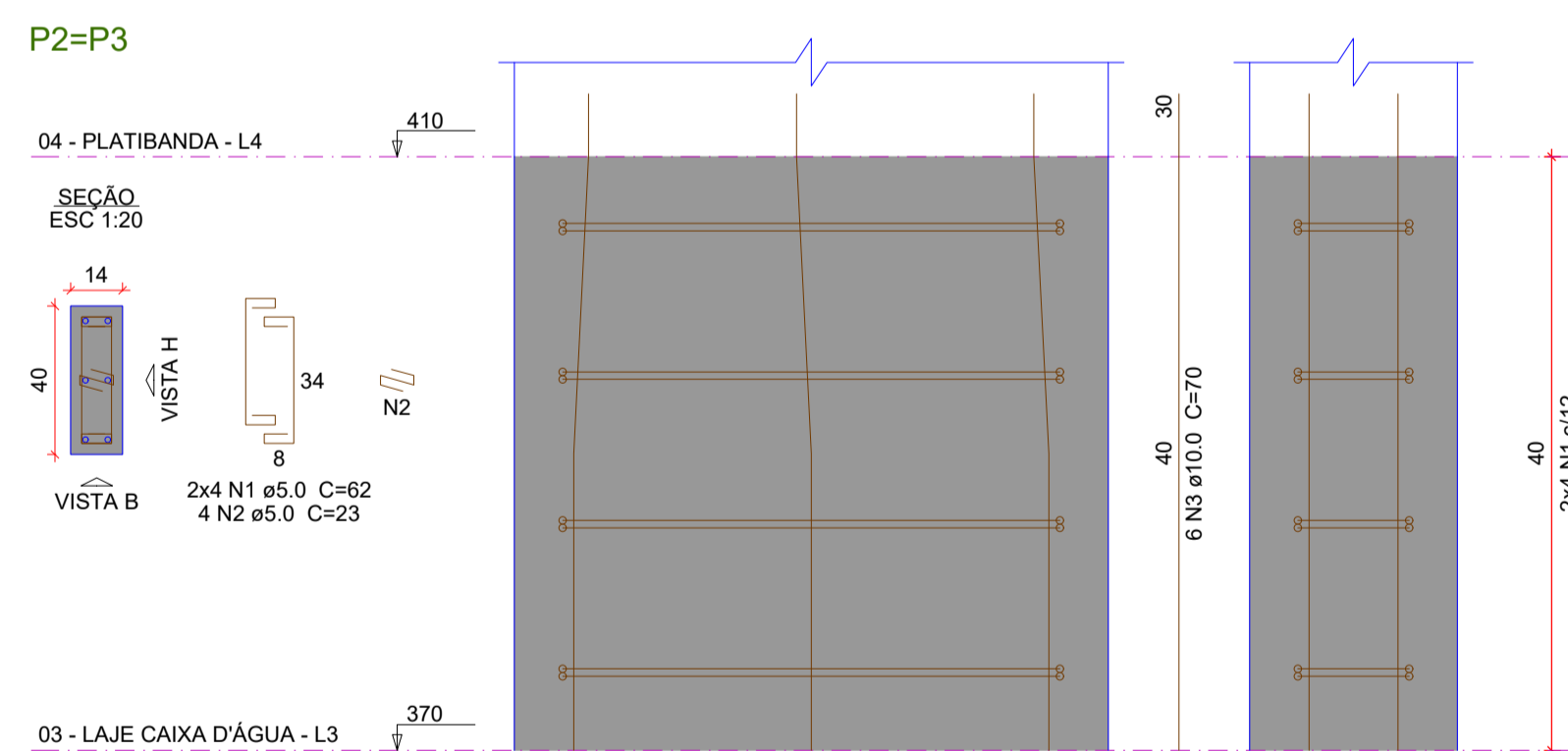
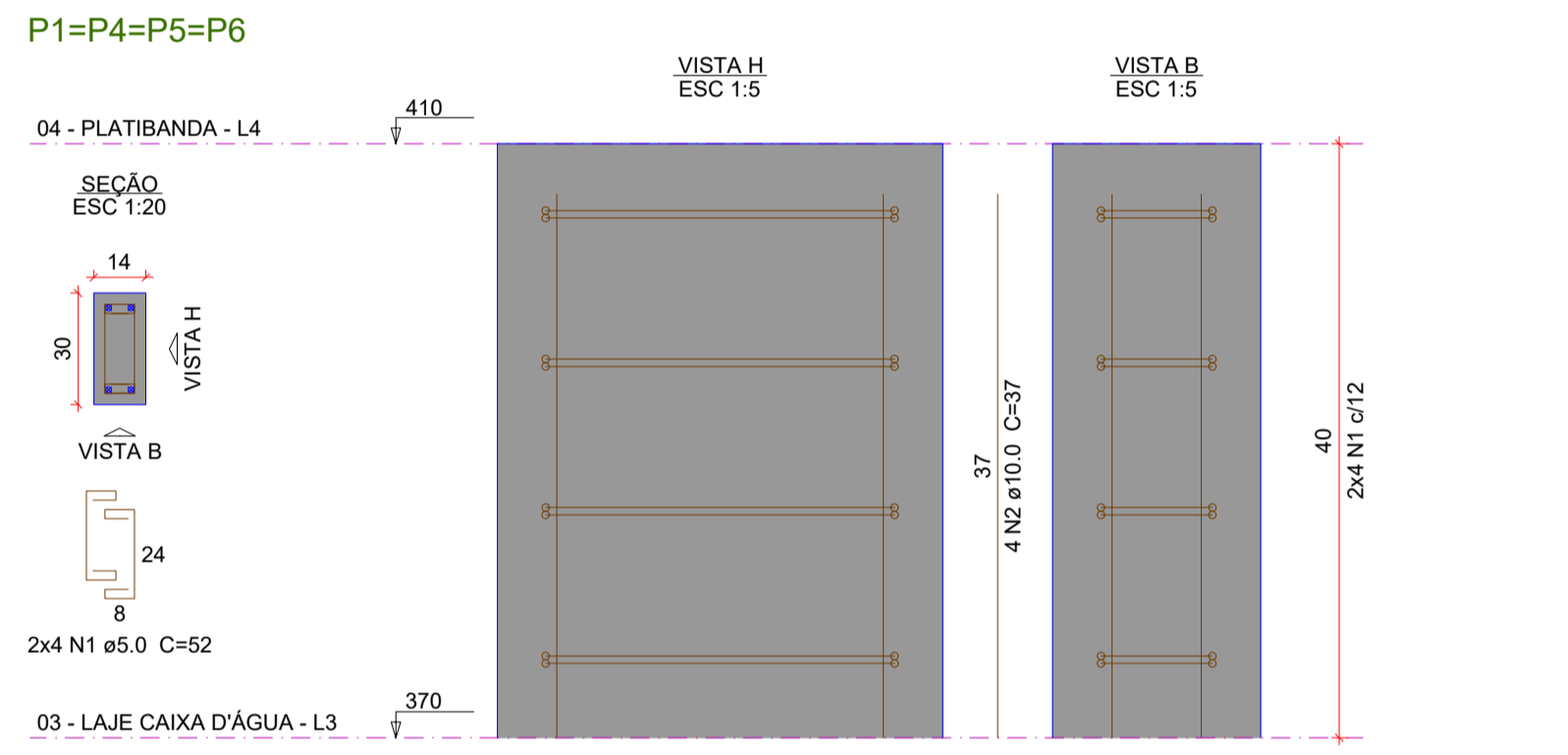
Pilares			
Nome	Seção (cm)	Elevação (cm)	Nível (cm)
P1	14x30	0	410
P2	14x40	0	410
P3	14x40	0	410
P4	14x30	0	410
P5	14x30	0	410
P6	14x30	0	410
P7	14x40	0	410
P8	14x40	0	410
P9	14x40	0	410
P10	14x40	0	410
P11	14x14	0	410
P12	14x14	0	410
P13	14x14	0	410
P14	14x14	0	410
P15	14x14	0	410
P16	14x14	0	410
P17	14x14	0	410
P18	14x14	0	410



Relação do aço				
ELEMENTO	AÇO	N	DIAM (mm)	C.TOTAL (cm)
	CA60	1	5.0	2
	CA60	2	5.0	53
	CA50	3	6.3	2
	CA60	1	5.0	112
	CA50	2	6.3	2
	CA50	3	6.3	2
	CA50	4	6.3	2
	CA50	5	6.3	2
	CA60	1	5.0	64
	CA50	2	6.3	2
	CA60	1	5.0	64
	CA50	2	6.3	2
	CA60	3	6.3	2

Resumo do aço			
AÇO	DIAM (mm)	C.TOTAL (m)	PESO + 10% (kg)
CA50	6.3	156.9	42.2
CA60	5.0	278.7	47.2
PESO TOTAL (kg)			
CA50		42.2	
CA60		47.2	

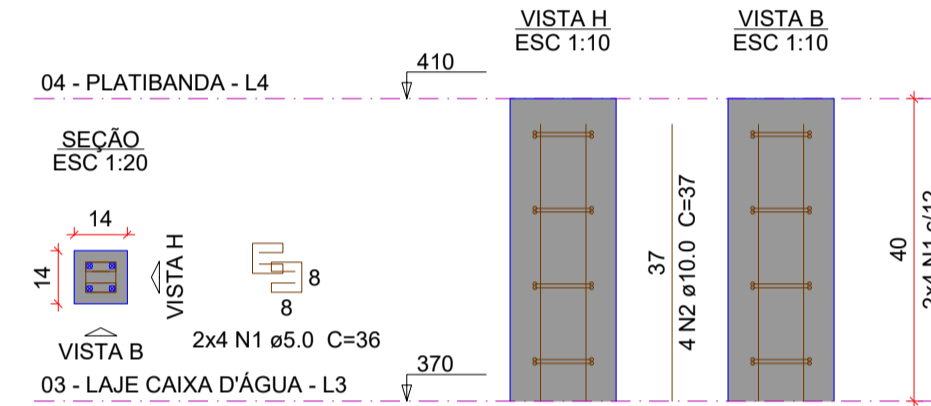
Volume de concreto (C-35) = 0.56 m³



FORMA DO PAVIMENTO 04 - PLATIBANDA (NÍVEL 410)

Escala 1:50

P11=P12=P13=P14=P15=P16=P17=P18



Relação do aço					
ELEMENTO	AÇO	N	DIAM (mm)	QUANT	C.TOTAL (cm)
4xP1	CA60	1	5.0	32	52
	CA50	2	10.0	16	37
2xP2	CA60	1	5.0	16	992
	CA60	2	5.0	8	23
	CA50	3	10.0	12	70
2xP7	CA60	1	5.0	8	95
	CA60	2	5.0	8	23
	CA50	3	10.0	12	70
8xP11	CA60	1	5.0	64	36
	CA50	2	10.0	32	1164

Resumo do aço				
AÇO	DIAM (mm)	C.TOTAL (m)	QUANT + 10% (Barras)	PESO + 10% (kg)
CA50	10.0	34.6	4	23.4
CA60	5.0	60.9	-	10.3
PESO TOTAL (kg)				
CA50		23.4		
CA60		10.3		

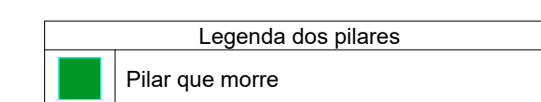
Volume de concreto (C-35) = 0.22 m³
Área de forma = 4.93 m²

Vigas			
Nome	Seção (cm)	Elevação (cm)	Nível (cm)
V501	14x20	0	530
V502	14x20	0	530
V503	14x20	0	530
V504	14x20	0	530

Características dos materiais		
fck (kgf/cm²)	Ecs (kgf/cm²)	
350	294029	

Dimensão máxima do agregado = 19 mm

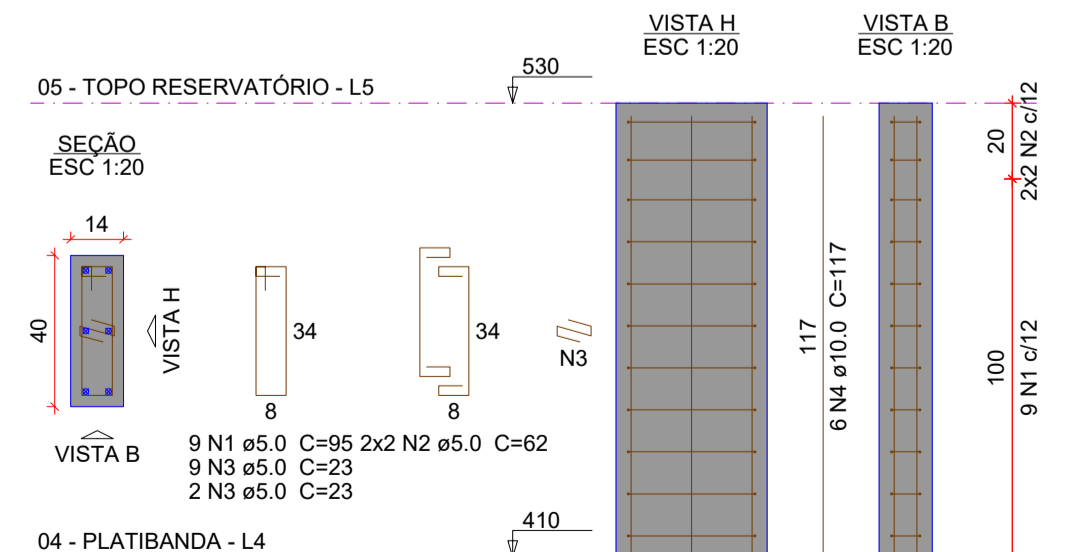
Pilares			
Nome	Seção (cm)	Elevação (cm)	Nível (cm)
P2	14x40	0	530
P3	14x40	0	530
P7	14x40	0	530
P8	14x40	0	530



FORMA DO PAVIMENTO 05 TOPO RESERVATÓRIO (NÍVEL 530)

Escala 1:50

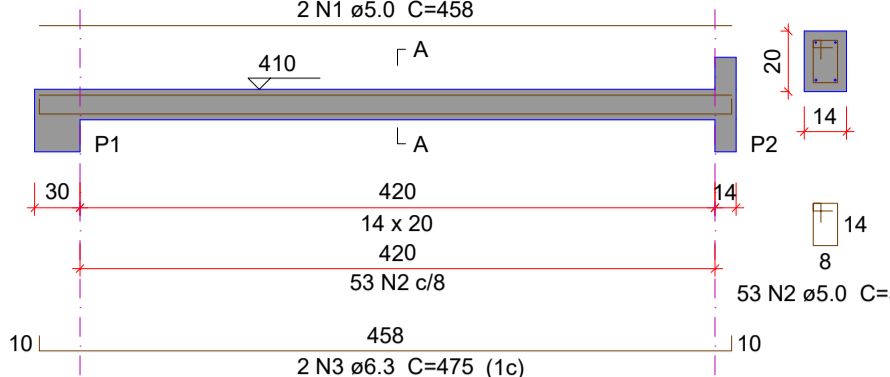
P2=P3=P7=P8



04 - PLATIBANDA - L4

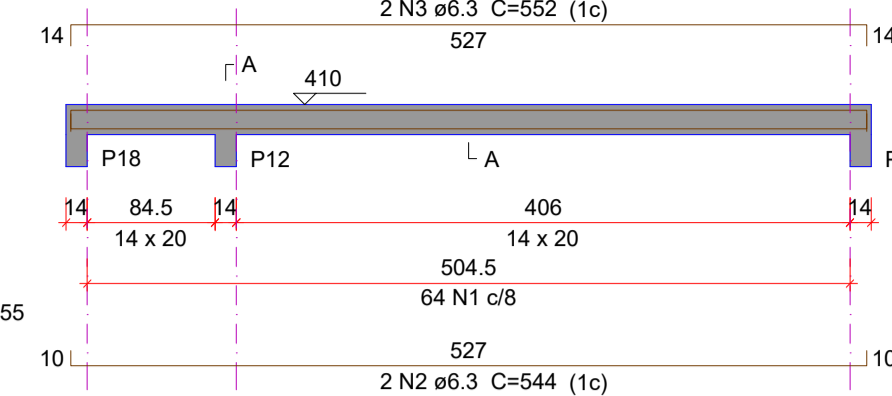
V401 (14 x 20)

ESC 1:50



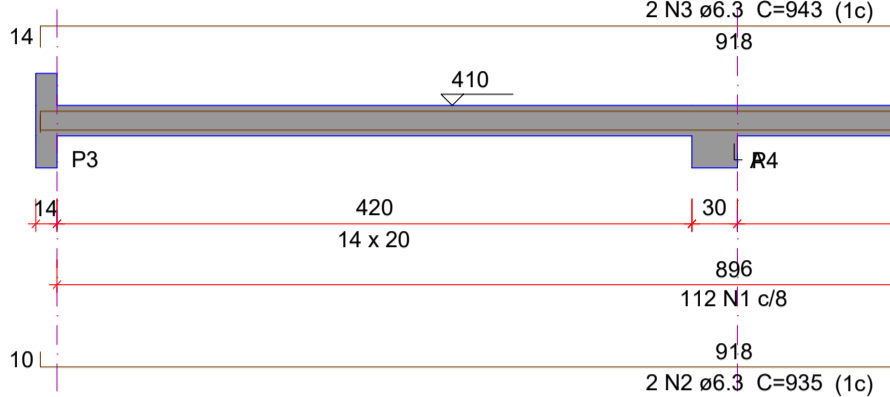
V405 (14 x 20)

ESC 1:50



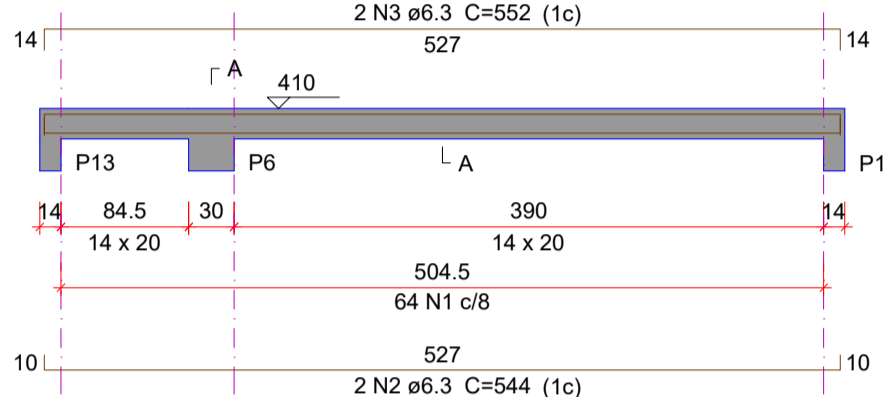
V402 (14 x 20)

ESC 1:50



V404 (14 x 20)

ESC 1:50



Relação do aço

ELEMENTO	AÇO	N	DIAM (mm)	QUANT	C.UNIT (cm)	C.TOTAL (cm)
V501	CA60	1	5.0	2	238	476
	CA60	2	5.0	27	55	1485
	CA50	3	6.3	2	255	510
V502	CA60	1	5.0	2	238	476
	CA60	2	5.0	27	55	1485
	CA50	3	6.3	2	255	510
V503	CA60	1	5.0	2	428	856
	CA60	2	5.0	45	55	2475
	CA50	3	6.3	2	445	890
V504	CA60	1	5.0	2	428	856
	CA60	2	5.0	45	55	2475
	CA50	3	6.3	2	445	890

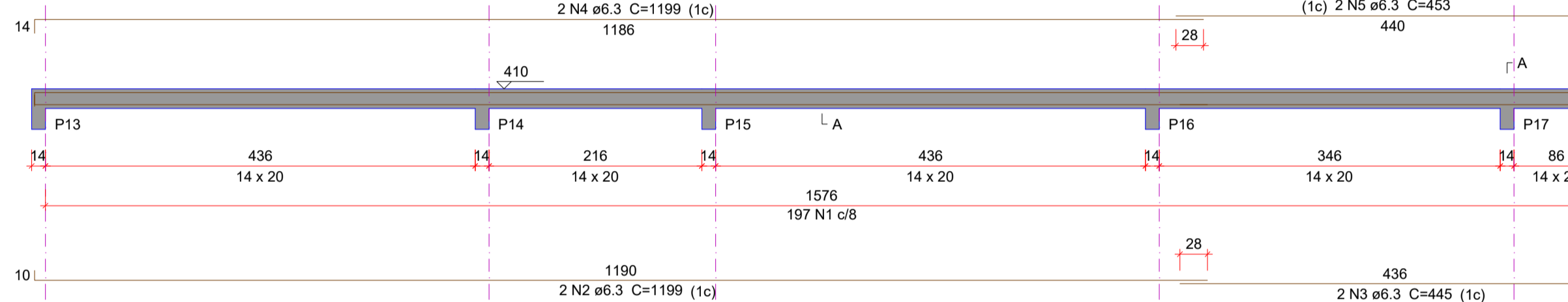
Resumo do aço

AÇO	DIAM (mm)	C.TOTAL (m)	QUANT + 10% (Barras)	PESO + 10% (kg)
CA50	6.3	105.9	3	7.5
CA60	5.0	105.9	-	17.9
PESO TOTAL (kg)				
CA50		7.5		
CA60		17.9		

Volume de concreto (C-35) = 0.32 m³
Área de forma = 6.16 m²

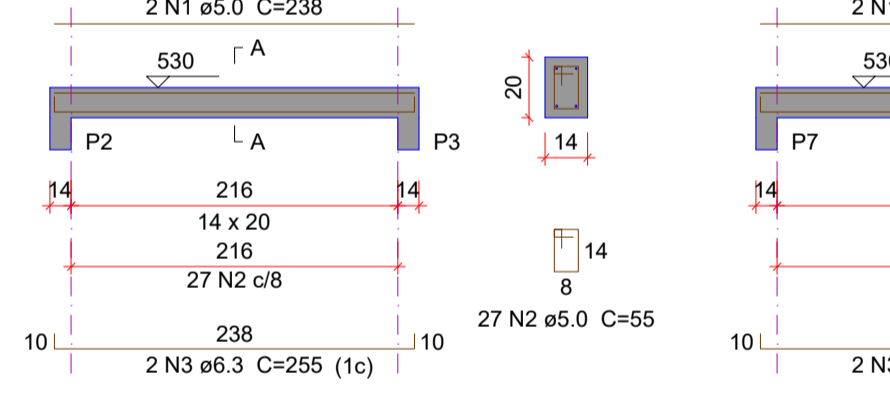
V403 (14 x 20)

ESC 1:50



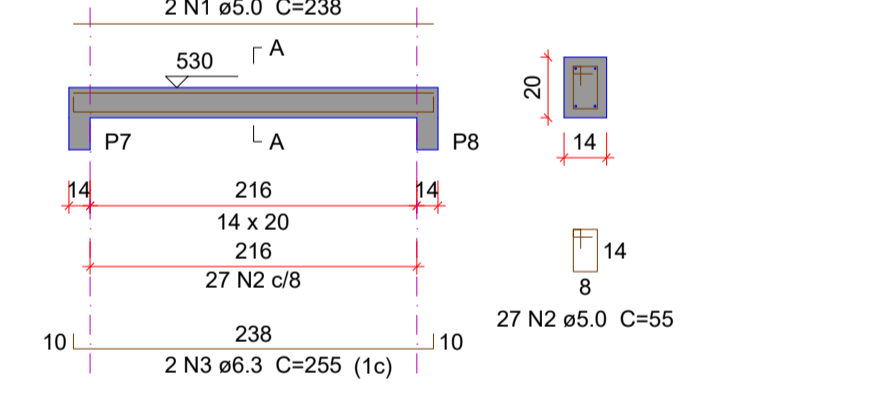
V501 (14 x 20)

ESC 1:50



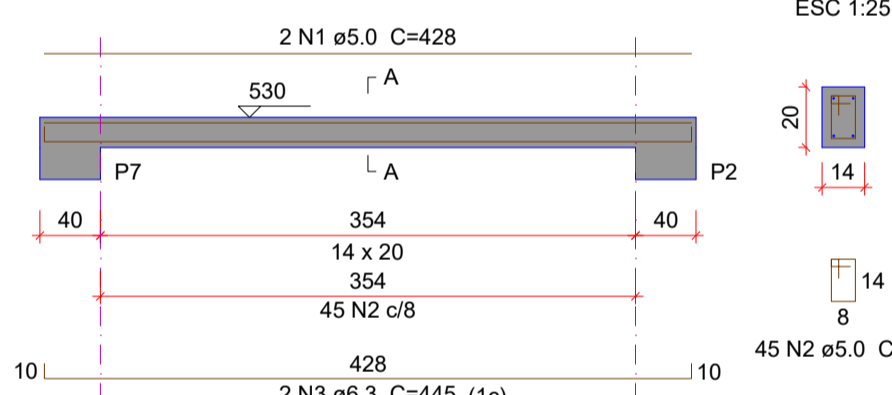
V502 (14 x 20)

ESC 1:50



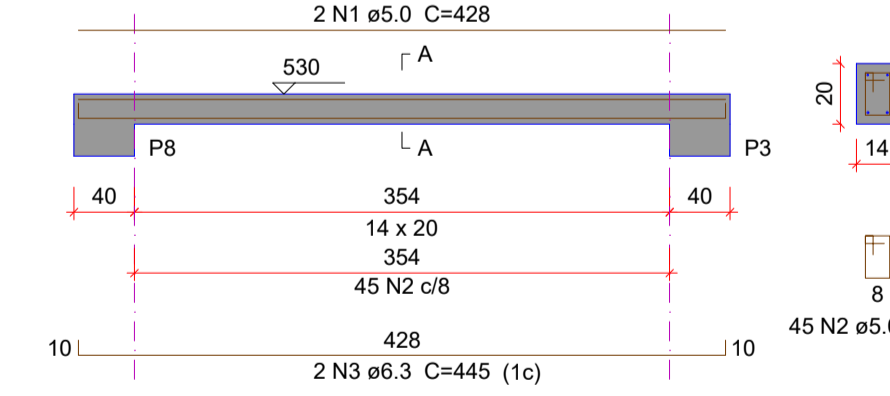
V503 (14 x 20)

ESC 1:50



V504 (14 x 20)

ESC 1:50



Relação do aço

ELEMENTO	AÇO	N	DIAM (mm)	QUANT	C.UNIT (cm)	C.TOTAL (cm)
4xP2	CA60	1	5.0	36	95	3420
	CA60	2	5.0	16	62	992
	CA60	3	5.0	44	23	1012
	CA50	4	10.0	24	117	2808

Resumo do aço			
AÇO	DIAM (mm)	C.TOTAL (m)	PESO + 10% (kg)
CA50	10.0	28.1	19
CA60	5.0	54.3	9.2
PESO TOTAL (kg)			
CA50		19	
CA60		9.2	

Volume de concreto (C-35) = 0.27 m³
Área de forma = 5.18 m²

PREFEITURA DE LAGES

PREFEITA GARMEN ZANOTTO

PREFEITURA DO MUNICÍPIO DE LAGES (SANTA CATARINA)

CNPJ 82.777.301/0001-90

RUA BENJAMIN CONSTANT - Nº 13

BAIRRO CENTRO - CEP 88501-900

FONE (49) 3019-7400

SEPLAM

SECRETARIA DE PLANEJAMENTO E MOBILIDADE URBANA

RUA: ARISTILIANO RAMOS, Nº 100, BAIRRO: CENTRO

CEP 88502-050, FONE (49) 3019-7548

SECRETÁRIO: MALEK RAU DABBIOUS CAU-SC: A52284-8

DIRETOR: JESSICA CORSO CAU-SC: A119066-0

PROJETO: NILSON WESTPHAL JUNIOR CREA-SC: 166.077-1

DESENHO: NILSON WESTPHAL JUNIOR CREA-SC: 166.077-1

DE ACORDO RESPONSÁVEL MUNICÍPIO

PREFEITURA DO MUNICÍPIO DE LAGES

CNPJ 82.777.301/0001-90

DE ACORDO RESPONSÁVEL TÉCNICO

NILSON WESTPHAL JUNIOR

ENGENHEIRO CIVIL - CREA/SC 166.077-1

OBRA: VESTIÁRIOS BAIRRO HABITAÇÃO

ENDEREÇO: RUA ÁLVARO NERI DOS SANTOS, 735-929 - BAIRRO HABITAÇÃO, LAGES - SC, 88511-300

FORMA PLATIBANDA, FORMA TOPO RESERVATÓRIO

PILARES CINTAS

DATA: 12/03/2026

ESCALA: INDICADAS

ÁREA TOTAL: 66,44m²

PRANCHA: **05/05**

PRANCHA A1

NOBRE: **EST**