

Localização do bairro Passo Fundo em relação ao Perímetro Urbano de Lages.




Localização Ceim Sepé Tiarajú em relação ao Bairro Passo Fundo.

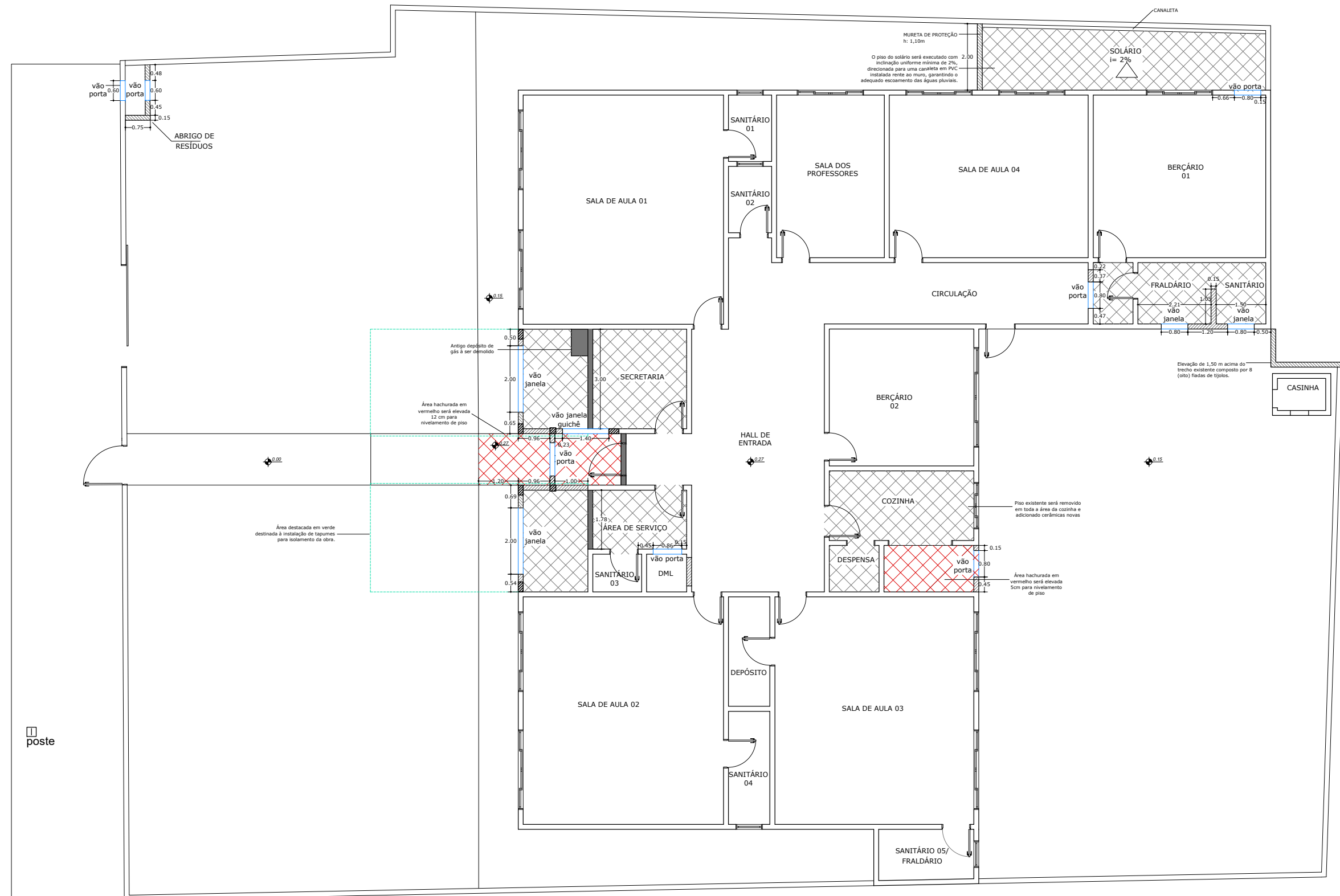


Localização Ceim Sepé Tiarajú em relação à quadra adjacente.



PLANTA DE SITUAÇÃO
Escala não aplicável

<p>PREFEITURA DE</p>  <p>LAGES</p> <p>SECRETARIA DA EDUCAÇÃO</p>	<p>Endereço: Rua Dejalme Joaquim Alves 170 - Passo Fundo, Lages SC, 88520-175</p>	<p>DATA 26/02/2026</p>
	<p>Desenho: Alexia Córdova Martins da Silva</p>	<p>PRANCHAS</p>
<p>DADOS DO PROJETO</p> <p>PROJETO BÁSICO ARQUITETÔNICO - REFORMA CEIM SEPÉ TIARAJU</p>	<p>CONTEÚDO DA PRANCHA</p> <p>- LOCALIZAÇÃO - PLANTA DE SITUAÇÃO (SEM ESCALA)</p>	<p>01 ARQ</p> <p>12 ARQ</p>



PLANTA DEMOLIR / CONSTRUIR
ESC 1:120

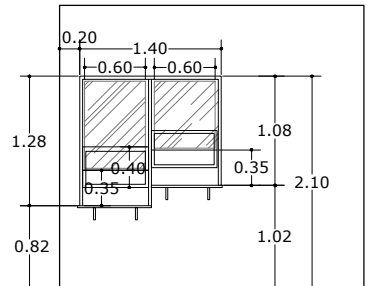
PREFEITURA DE
LAGES
SECRETARIA DA EDUCAÇÃO

OBRA	Endereço: Rua Dejalme Joaquim Alves 170 - Passo Fundo, Lages SC, 88520-175	DATA 26/02/2026
	Desenho: Alexia Córdova Martins da Silva	PRANCHAS

DADOS DO PROJETO	CONTEÚDO DA PRANCHA
PROJETO BÁSICO ARQUITETÔNICO - REFORMA CEIM SEPÉ TIARAJU	- PLANTA DEMOLIR/CONSTRUIR - ESC 1/120

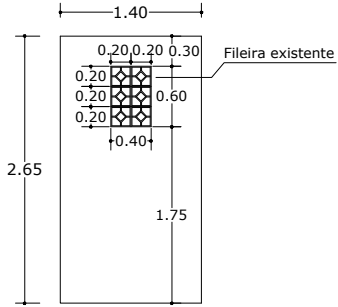
02
ARQ
12
ARQ

Detalhe 01 - Guichê



Esc 1:75

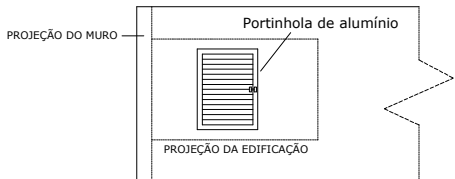
Detalhe 02 - Elemento de Ventilação - Duas Fileiras de Cobogós Abaixo da Existente



Esc 1:75

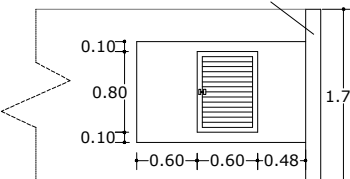
VISTAS - ABRIGO DE RESÍDUOS

VISTA A



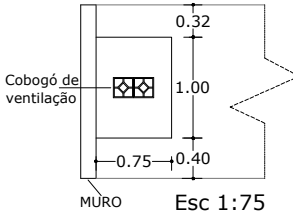
Esc 1:75

VISTA B Anexar abrigo de resíduos ao muro existente.



Esc 1:75

VISTA C



Esc 1:75

PLANTA BAIXA
Esc 1:150

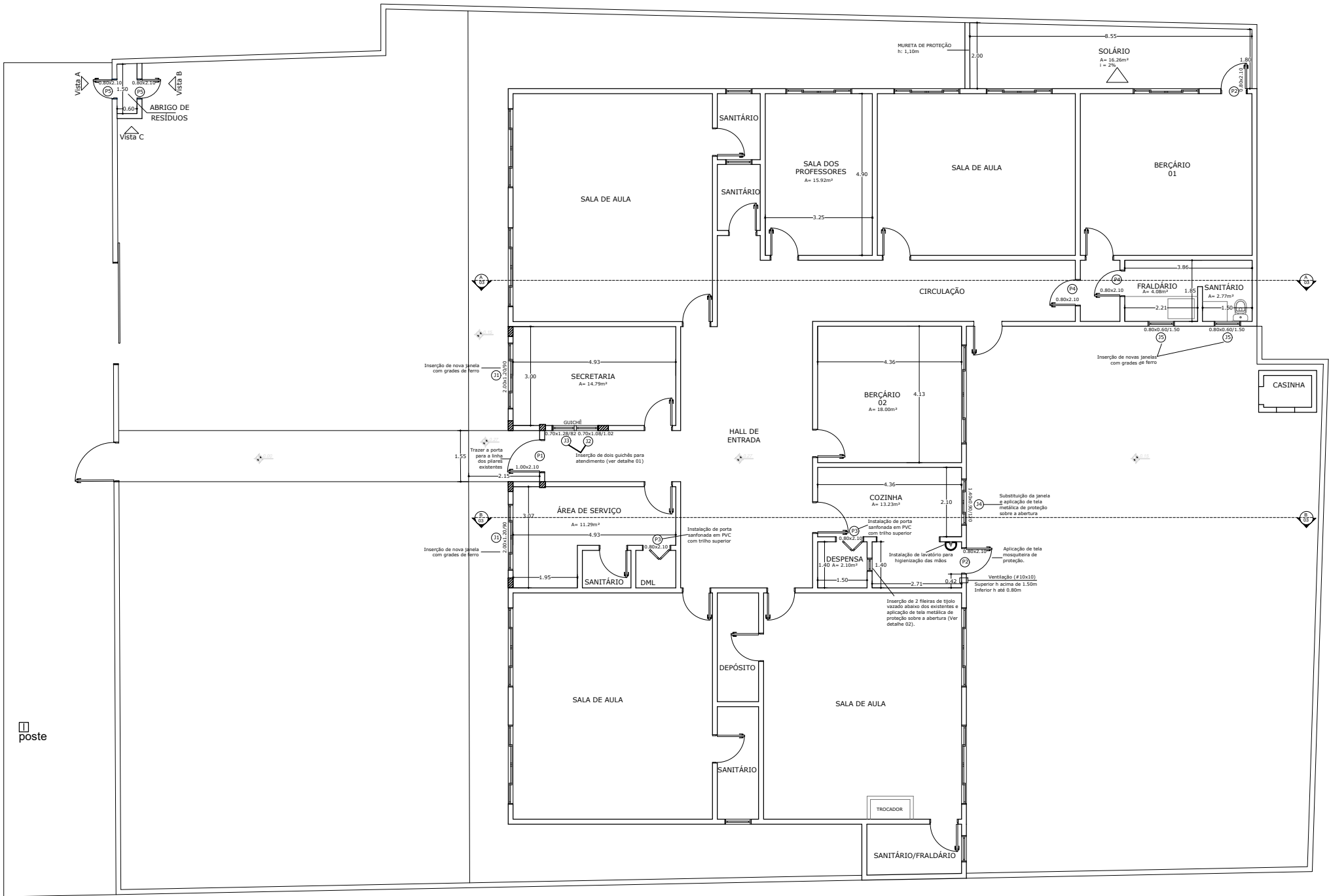


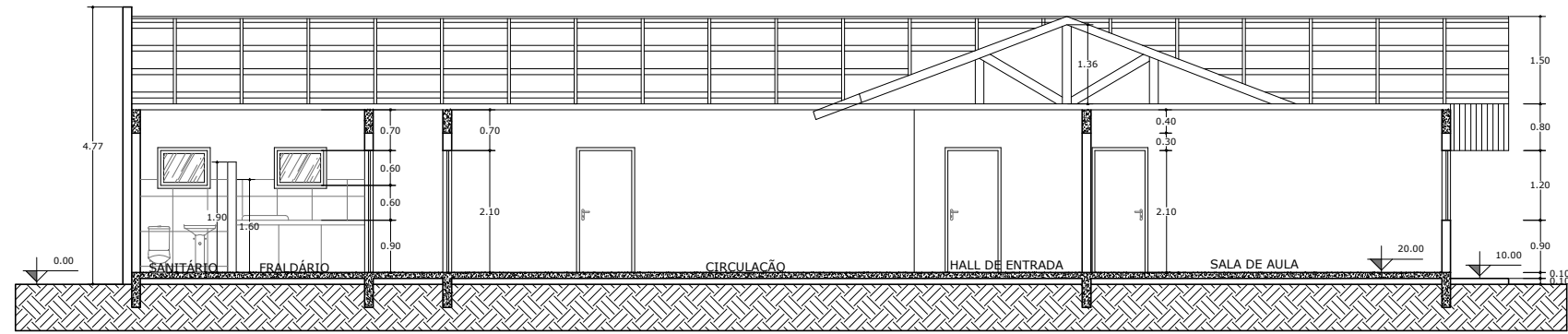
TABELA DE ESQUADRIAS

TIPO	CÓDIGO	LARGURA (m)	ALTURA (m)	PEITORIL (m)	QUANT.	TIPO	MATERIAL
PORTAS	P1	1.00	2.10	-	1	ABRIR	VIDRO
	P2	0.80	2.10	-	1	ABRIR	FERRO
	P3	0.80	2.10	-	2	ABRIR	PVC
	P4	0.80	2.10	-	2	ABRIR	MADEIRA
	P5	0.60	0.80	-	2	ABRIR	ALUMÍNIO
JANELAS	J1	2.00	1.20	0.90	2	CORRER	ALUMÍNIO
	J2	0.70	1.08	1.02	1	GUICHÊ	ALUMÍNIO
	J3	0.70	1.28	0.82	1	GUICHÊ	ALUMÍNIO
	J4	1.40	0.90	1.20	1	CORRER	ALUMÍNIO
	J5	0.80	0.60	1.50	2	MAXIM-AR	ALUMÍNIO

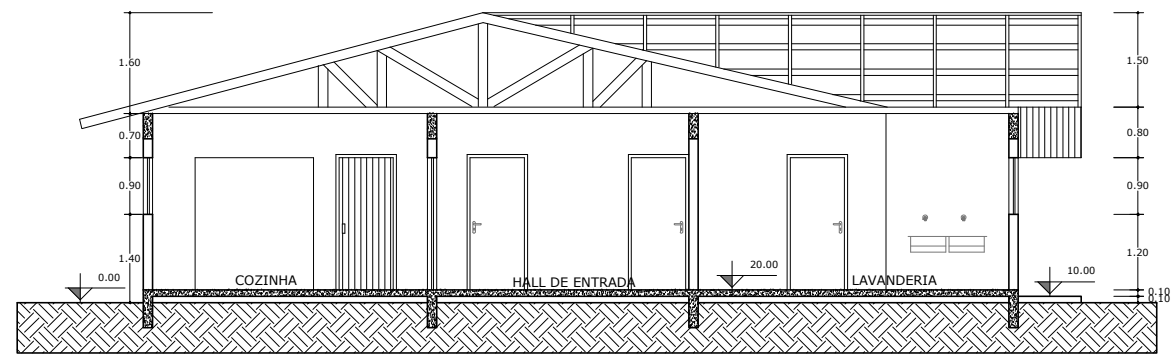
PREFEITURA DE
LAGES
SECRETARIA DA EDUCAÇÃO

Endereço:
Rua Dejaime Joaquim Alves 170 - Passo Fundo, Lages SC, 88520-175
DATA 26/02/2026
PRANCHAS
03 ARQ
12 ARQ

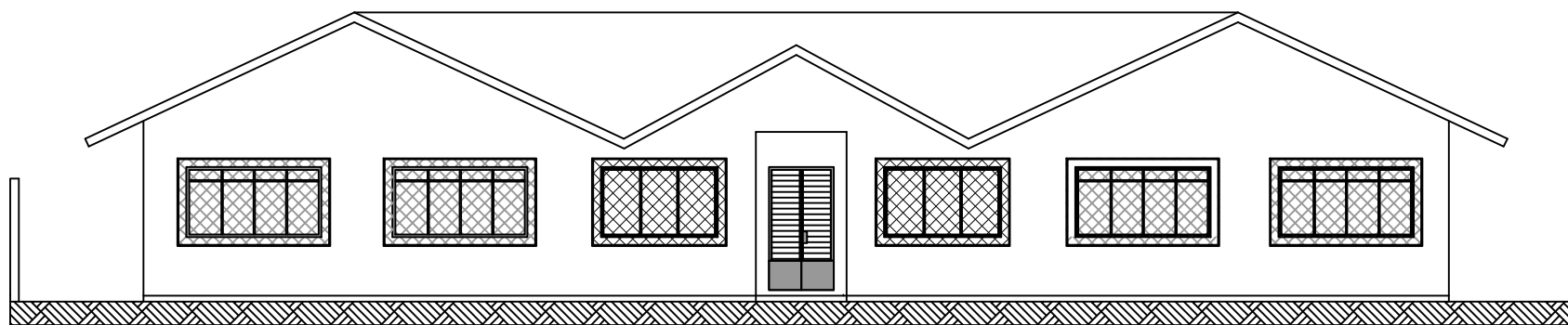
DADOS DO PROJETO	CONTEÚDO DA PRANCHA
PROJETO BÁSICO ARQUITETÔNICO - REFORMA CEIM SEPÊ TIARAJU	- PLANTA BAIXA - ESC 1/150 - DETALHE 01- ESC 1/50 - DETALHE 02 - ESC 1/50 - TABELA DE ESQUADRIAS - ESC 1/75



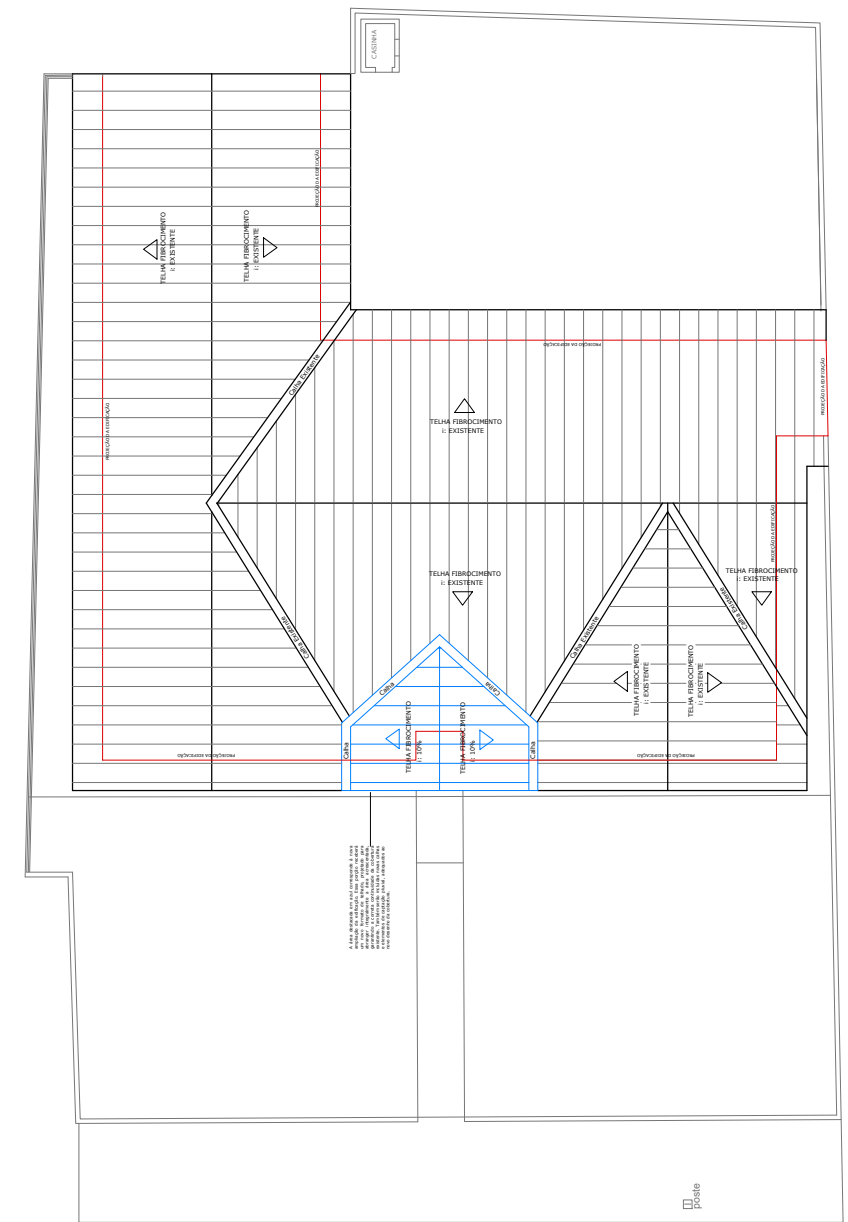
CORTE AA
ESC 1:120



CORTE BB
ESC 1:120



FACHADA
ESC 1:120



PLANTA DE COBERTURA
ESC 1:250

PREFEITURA DE
 **LAGES**
SECRETARIA DA EDUCAÇÃO

Endereço:
Rua Dejalme Joaquim Alves 170 - Passo
Fundo, Lages SC, 88520-175

DATA 26/02/2026

Desenho: Alexia Córdova Martins da Silva

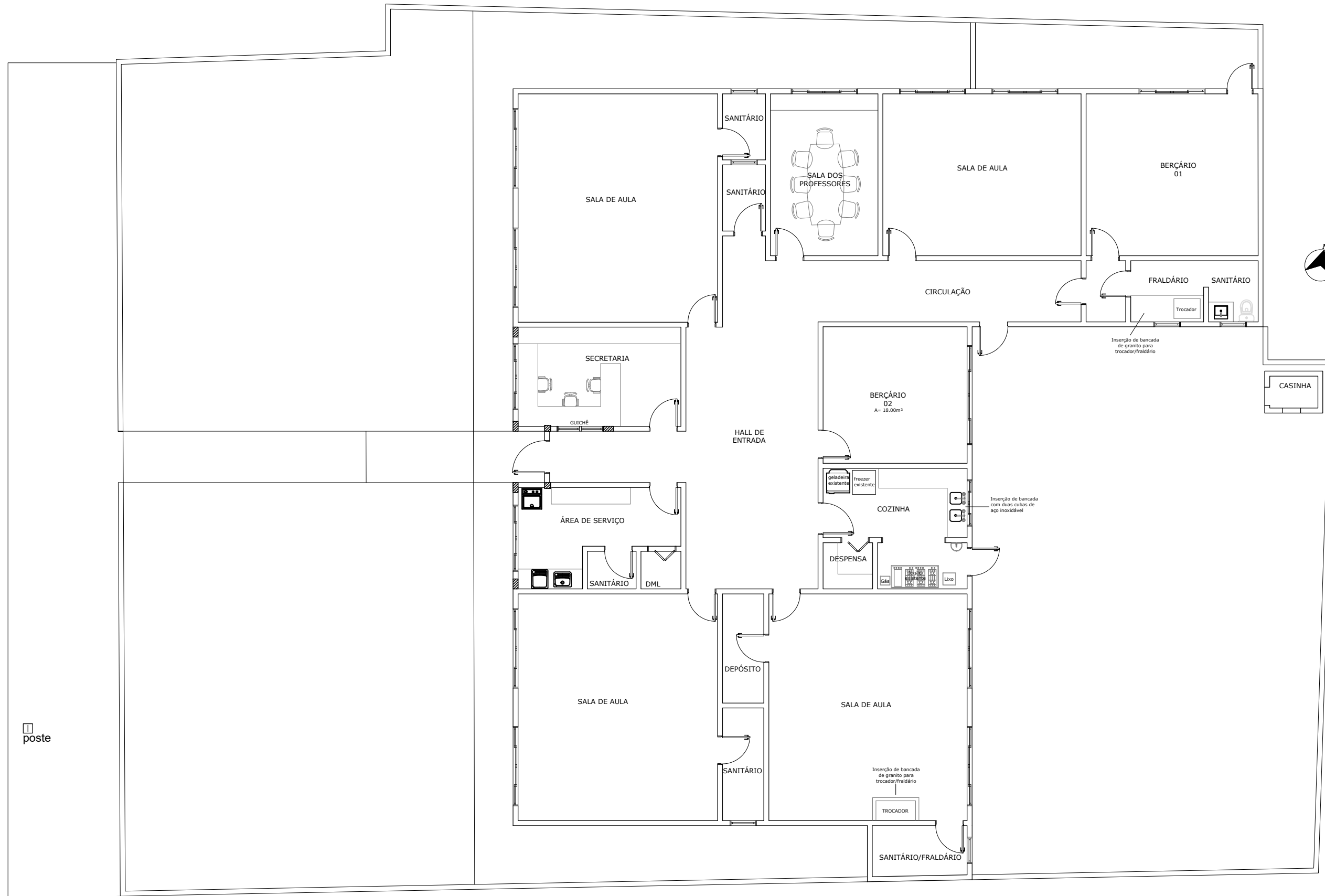
PRANCHAS

04
ARQ

12
ARQ

DADOS DO PROJETO
PROJETO BÁSICO ARQUITETÔNICO - REFORMA
CEIM SEPÉ TIARAJU

CONTEÚDO DA PRANCHA
- CORTE AA ESC 1/120
- CORTE BB ESC 1/120
- FACHADA ESC 1/120
- PLANTA DE COBERTURA ESC 1/250



poste

PLANTA DE LAYOUT
ESC 1:120

PREFEITURA DE
LAGES
SECRETARIA DA EDUCAÇÃO

Endereço:
Rua Dejaime Joaquim Alves 170 - Passo
Fundo, Lages SC, 88520-175
Desenho: Alexia Córdova Martins da Silva

DATA 26/02/2026

PRANCHAS

05
ARQ

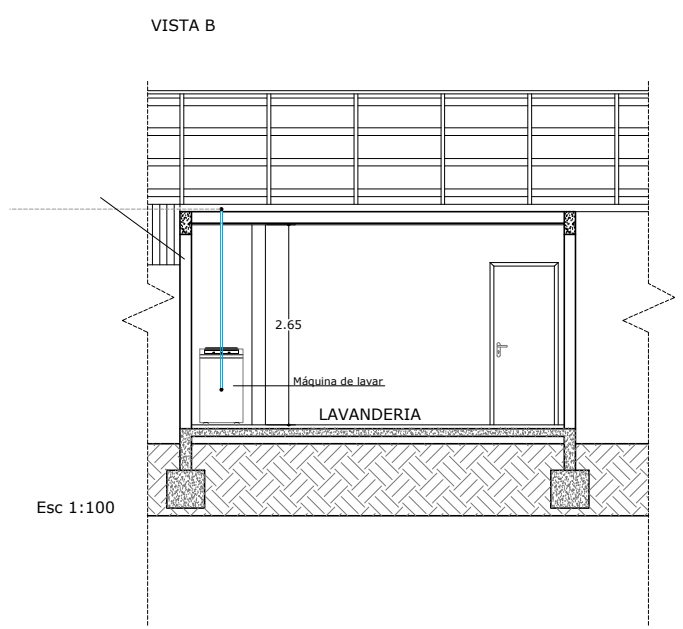
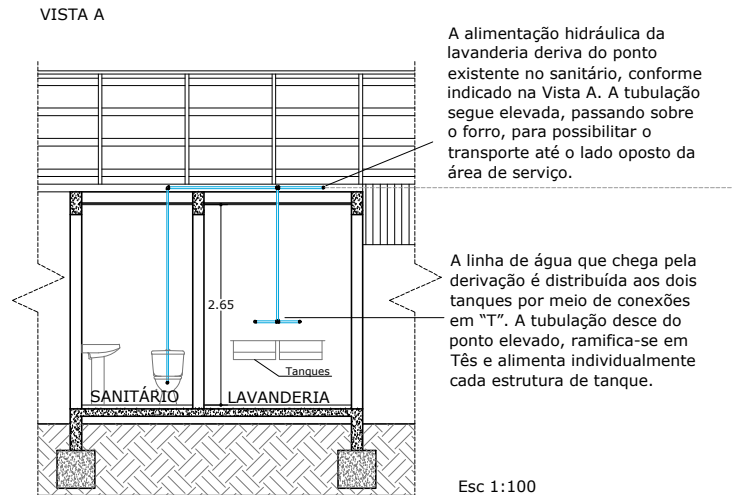
12
ARQ

DADOS DO PROJETO
PROJETO BÁSICO ARQUITETÔNICO - REFORMA
CEIM SEPÉ TIARAJU

CONTEÚDO DA PRANCHA
- PLANTA DE LAYOUT - ESC 1/120



PLANTA HIDRÁULICA
ESC 1:150



LEGENDA
⊕ Ponto de Água Fria

PREFEITURA DE
LAGES
SECRETARIA DA EDUCAÇÃO

Endereço:
Rua Dejalme Joaquim Alves 170 - Passo Fundo, Lages SC, 88520-175

Desenho: Alexia Córdova Martins da Silva

DATA 26/02/2026

PRANCHAS

DADOS DO PROJETO
PROJETO BÁSICO ARQUITETÔNICO - REFORMA CEIM SEPÉ TIARAJU

CONTEÚDO DA PRANCHA
- PLANTA HIDRÁULICA - ESC 1/150
- VISTA A - ESC 1/100
- VISTA B - ESC 1/100

06
ARQ

12
ARQ



As paredes destinadas a receber revestimento cerâmico terão acabamento até a altura de 1,60 m a partir do piso acabado. A porção superior, correspondente aos 1,05 m restantes até o pé-direito total de 2,65 m, receberá acabamento em pintura.

- LEGENDA:
- Paredes à inserir novo revestimento cerâmico até h = 1,60 m; pintura nos 1,05 m superiores.
 - Paredes à inserir somente nova pintura

poste

MODIFICAÇÕES
ESC 1:120

PREFEITURA DE
LAGES
SECRETARIA DA EDUCAÇÃO

Endereço:
Rua Dejalme Joaquim Alves 170 - Passo Fundo, Lages SC, 88520-175
Desenho: Alexia Córdova Martins da Silva

DATA 26/02/2026
PRANCHAS

DADOS DO PROJETO
PROJETO BÁSICO ARQUITETÔNICO - REFORMA CEIM SEPÉ TIARAJU

CONTEÚDO DA PRANCHA
- PLANTA DE MODIFICAÇÕES - ESC 1/120

08
ARQ
12
ARQ



PONTOS ELÉTRICOS
ESC 1:120

LEGENDA

	Ponto de luz no teto
	Interruptor - h: 1.20m do piso
	Interruptor duplo - h: 1.20m do piso
	Interruptor + tomada - h: 0.30m do piso
	Interruptor triplo - h: 1.20m do piso
	Interruptor duplo + tomada - h: 1.20m do piso
	Interruptor e tomada média - h: 1.20m do piso
	Tomada baixa - h: 0.30m do piso
	Tomada média - h: 1.20m do piso
	Tomada média dupla - h: 1.20m do piso
	Espera ar condic. - h: 0.10m do forro de gesso
	Antena TV - h: 1.20m do piso
	Internet - h: 0.30m do piso
	Chuveiro - tomada alta - h: 1.90m do piso
	Caixa de distribuição - h: 1.30m do piso
	Arandela - h: 1.50m do piso interno
	Arandela - h: 2.00m do piso interno

PREFEITURA DE
LAGES
SECRETARIA DA EDUCAÇÃO

Endereço:
Rua Dejalme Joaquim Alves 170 - Passo
Fundo, Lages SC, 88520-175

DATA 26/02/2026

Desenho: Alexia Córdova Martins da Silva

PRANCHAS

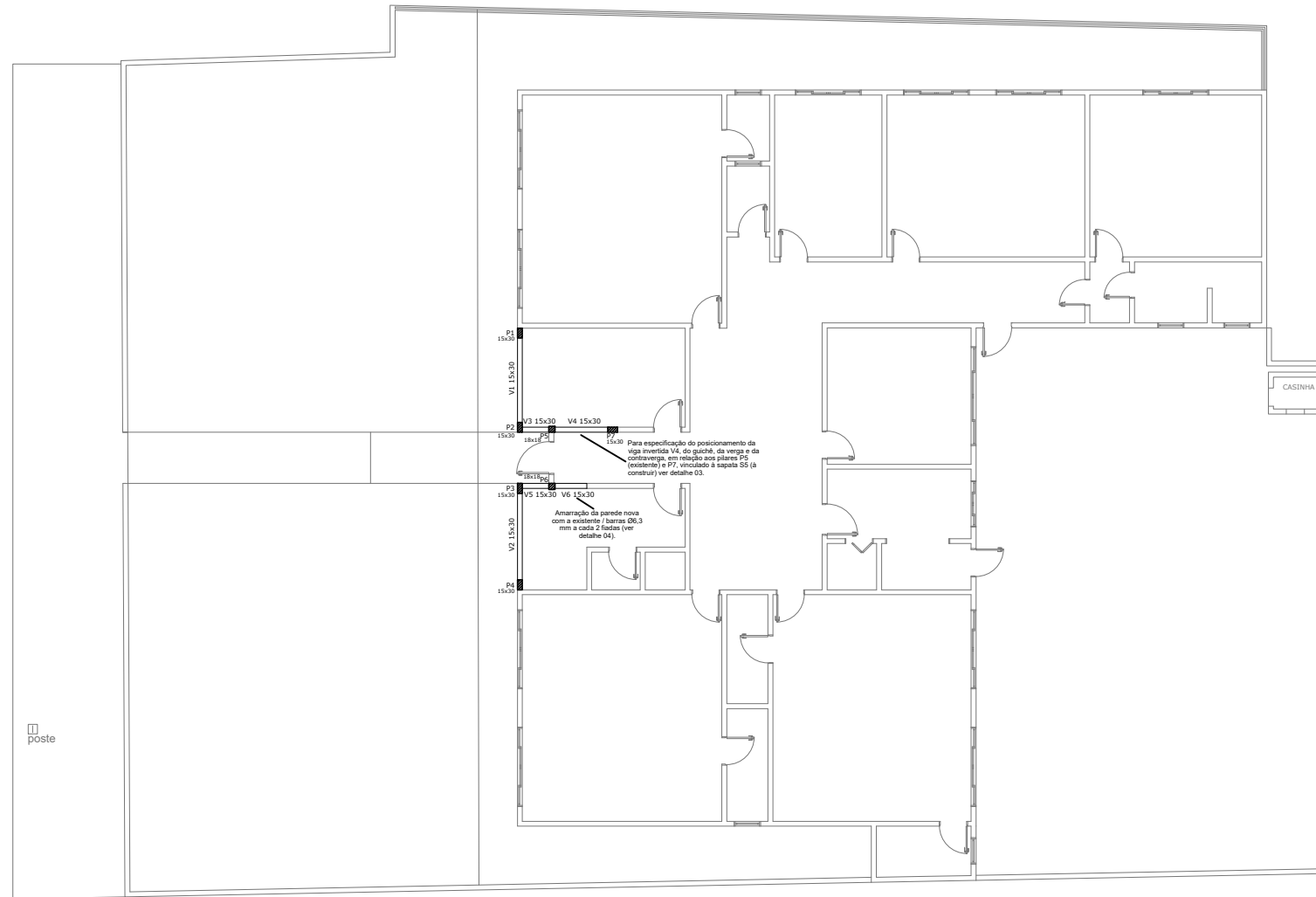
09
ARQ

12
ARQ

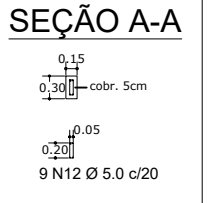
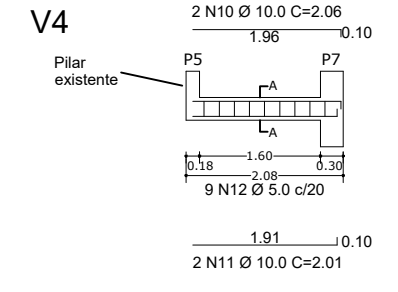
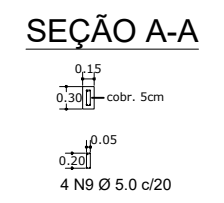
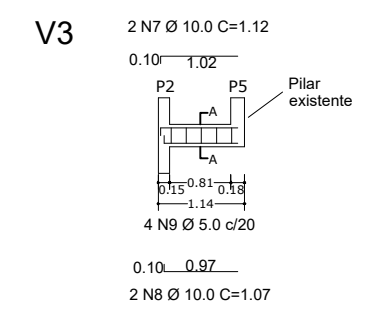
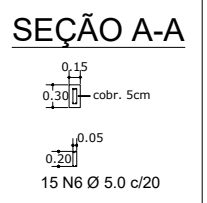
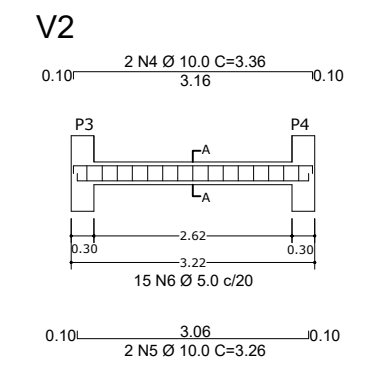
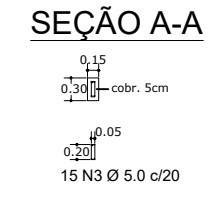
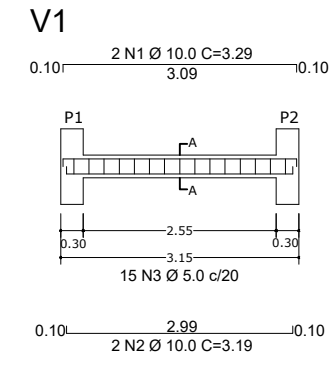
DADOS DO PROJETO
PROJETO BÁSICO ARQUITETÔNICO - REFORMA
CEIM SEPÉ TIARAJU

CONTEÚDO DA PRANCHA
- PONTOS ELÉTRICOS - ESC 1/120

DETALHAMENTO DE VIGA BALDRAME E INVERTIDA
ESC 1/100



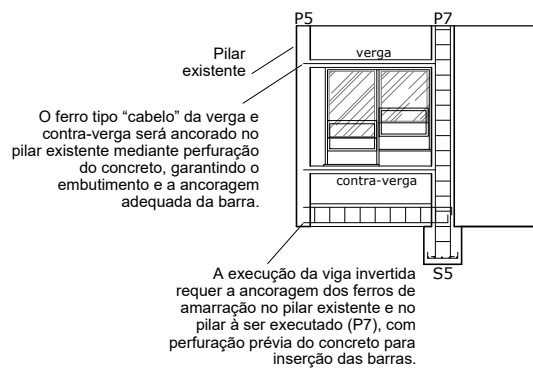
LEGENDA:
 ■ Pilar
 □ Viga Baldrame
 □ Viga Invertida



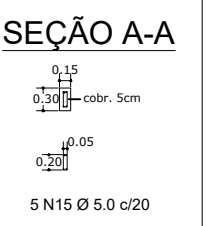
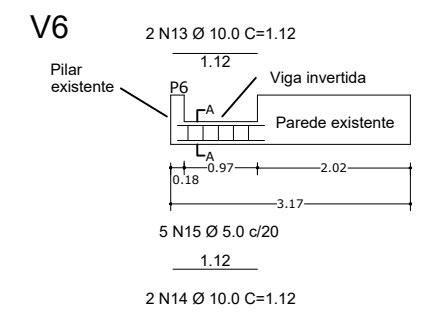
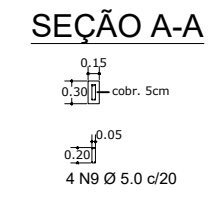
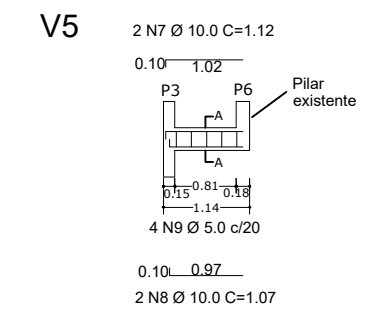
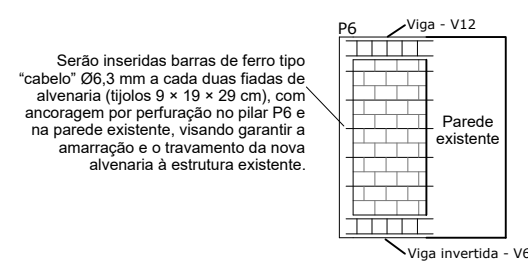
PLANTA DE VIGA BALDRAME E VIGA INVERTIDA (NÍVEL 0.0)
ESC 1:200

DETALHES 02 E 03
ESC 1/100

Detalhe 03 - Guichê e ancoragem



Detalhe 04 - Amarração de nova alvenaria à estrutura existente



PREFEITURA DE

 SECRETARIA DA EDUCAÇÃO

Endereço:
 Rua Dejalme Joaquim Alves 170 - Passo Fundo, Lages SC, 88520-175

Desenho: Alexia Córdova Martins da Silva

DATA 26/02/2026

PRANCHAS

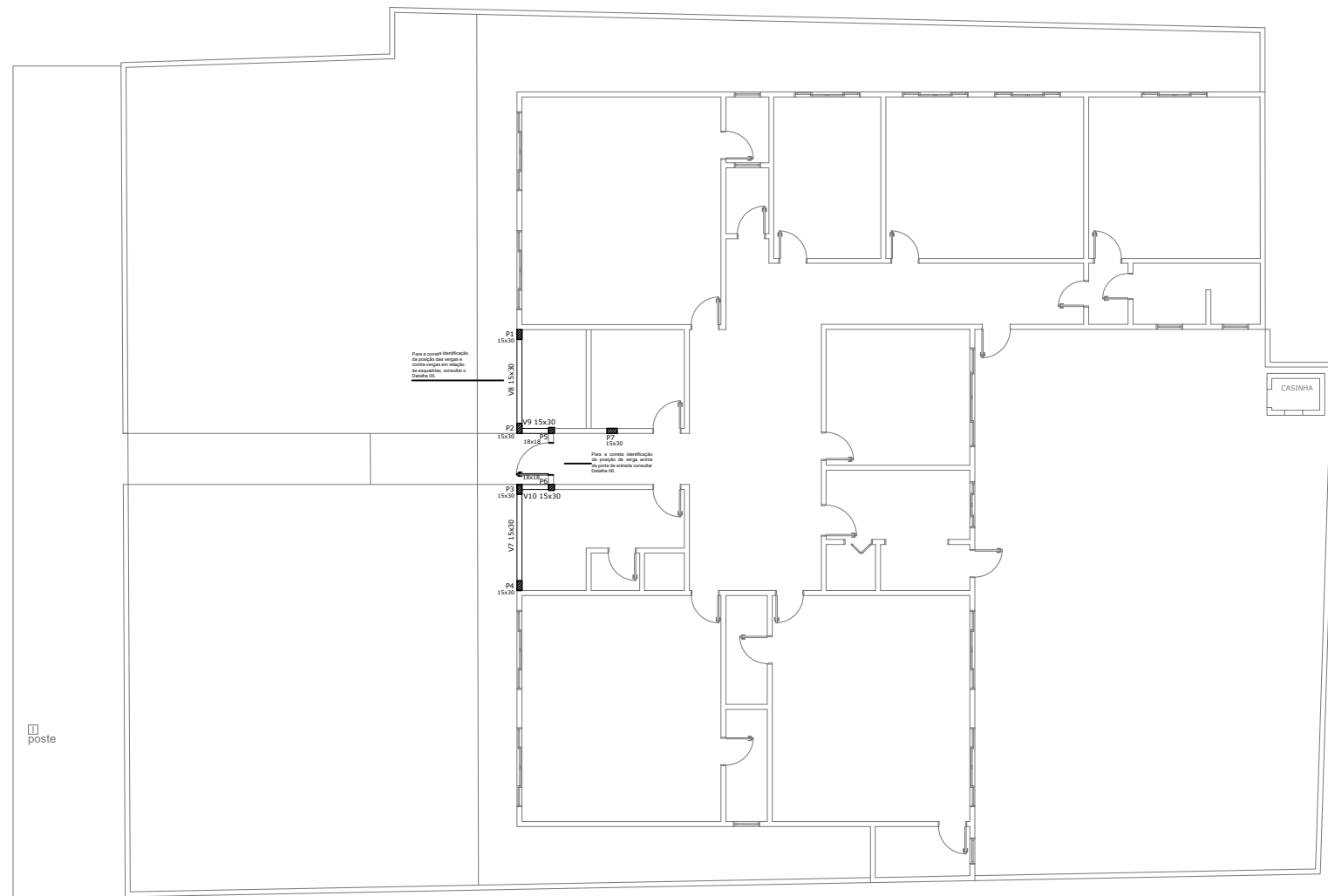
10
 ARQ
 12
 ARQ

DADOS DO PROJETO
 PROJETO BÁSICO ARQUITETÔNICO - REFORMA CEIM SEPÉ TIARAJU

CONTEÚDO DA PRANCHA
 - PLANTA DE VIGA BALDRAME E INVERTIDA - ESC 1/200
 - DETALHAMENTO DE VIGA BALDRAME E INVERTIDA - ESC 1/100
 - DETALHE 02 - ESC 1/100 - DETALHE 03 - ESC 1/100

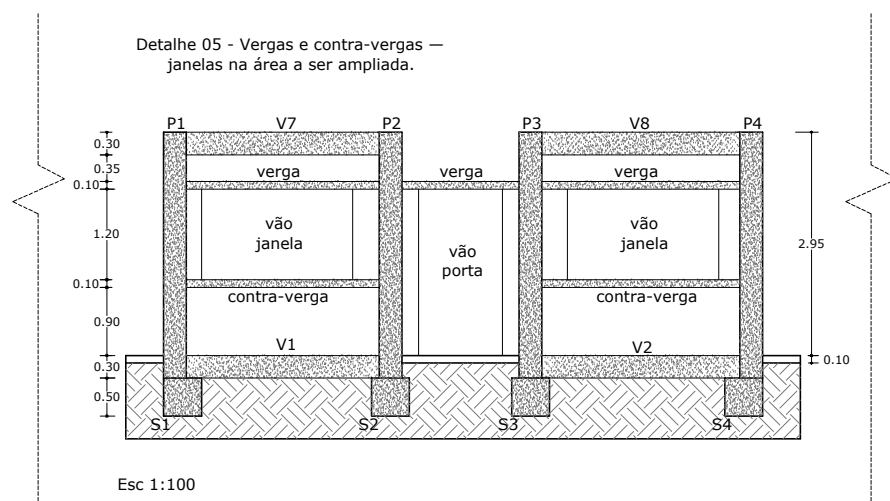
DETALHAMENTO DE VIGAS

ESC 1/100

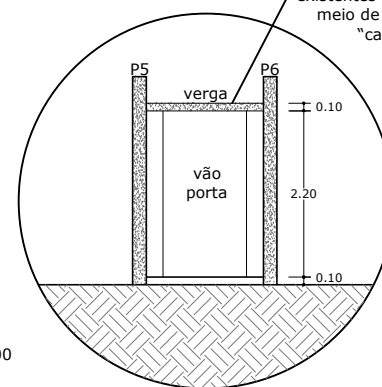


PLANTA DE VIGAS (NÍVEL 2.65)
ESC 1:200

DETALHES 04 E 05
ESC 1/100

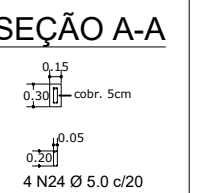
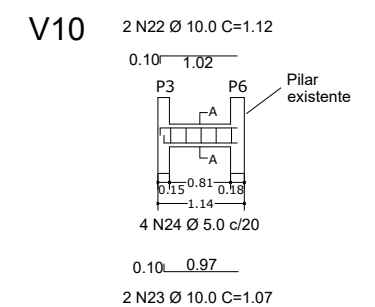
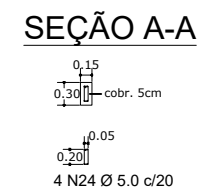
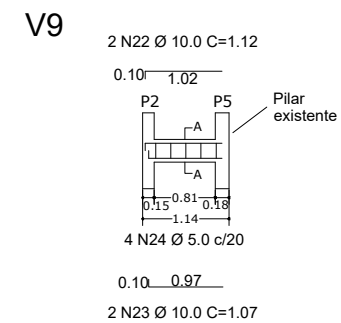
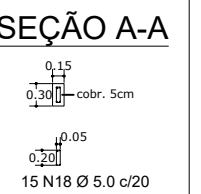
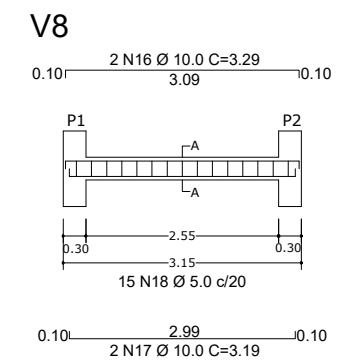
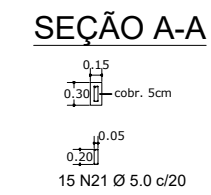
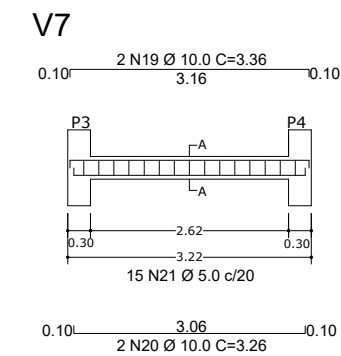


Detalhe 06 - Verga situada na nova porta de entrada.



A verga acima da porta de entrada deverá ser amarrada aos pilares existentes (P5 e P6) por meio de ferros tipo "cabelo".

Esc 1:100



PREFEITURA DE
LAGES
SECRETARIA DA EDUCAÇÃO

Endereço:
Rua Dejalme Joaquim Alves 170 - Passo
Fundo, Lages SC, 88520-175

Desenho: Alexia Córdova Martins da Silva

DATA 26/02/2026

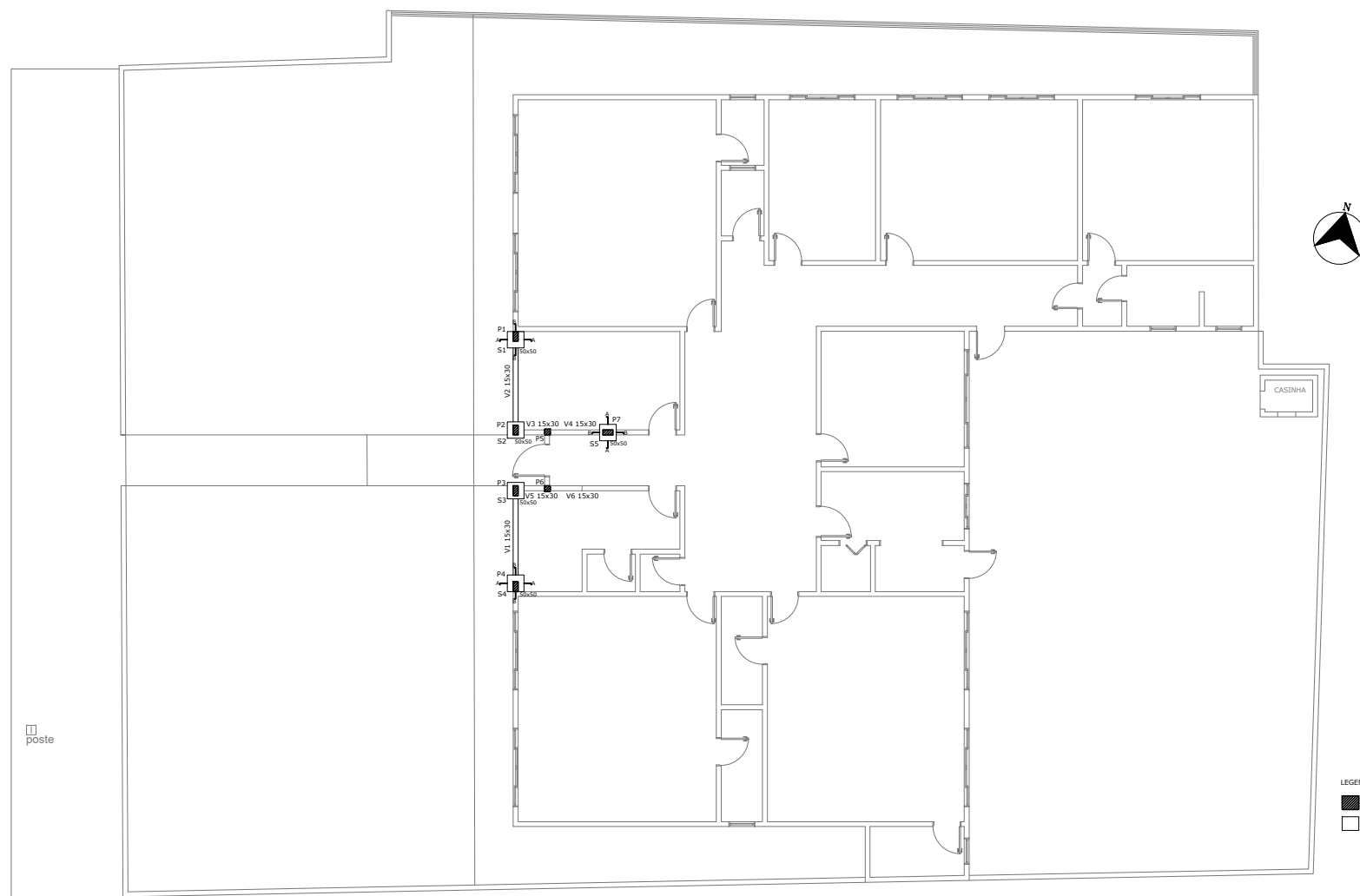
PRANCHAS

11
ARQ

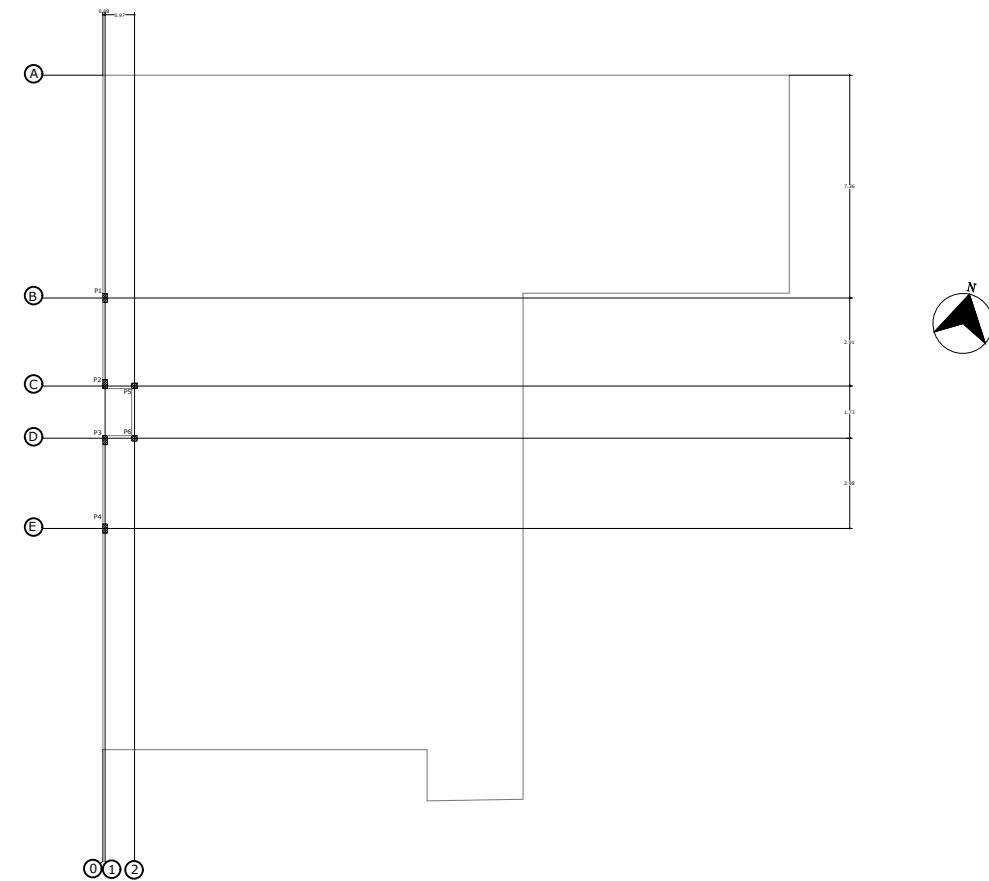
12
ARQ

DADOS DO PROJETO
PROJETO BÁSICO ARQUITETÔNICO - REFORMA
CEIM SEPÉ TIARAJU

CONTEÚDO DA PRANCHA
- PLANTA DE VIGAS - ESC 1/200
- DETALHAMENTO DE VIGAS - ESC 1/100
- DETALHE 04 - ESC 1/100
- DETALHE 05 - ESC 1/100



PLANTA DE FUNDAÇÃO (NÍVEL -0.5)
ESC 1:200



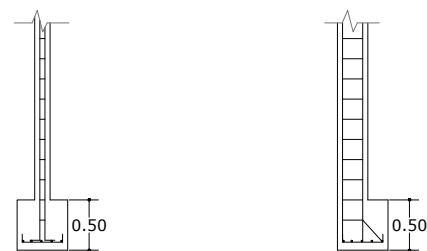
PLANTA DE LOCAÇÃO DE PILARES
ESC 1:250

LEGENDA:
■ Pilar
□ Sapata

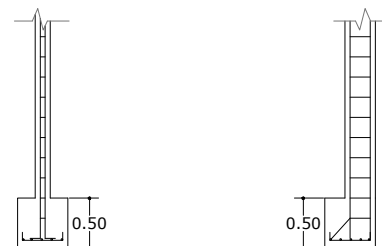
DETALHAMENTO DE PILARES E SAPATAS
ESC 1/75

P5 E P6 = EXISTENTES

P1 SEÇÃO A-A SEÇÃO B-B
ESC: 1/75 ESC: 1/75



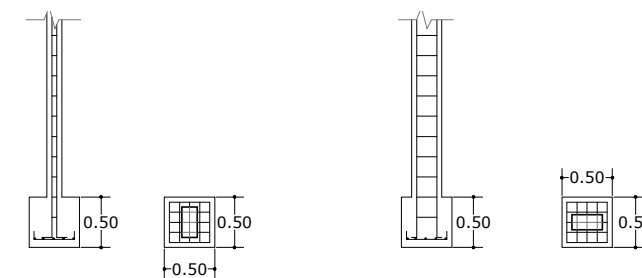
P4 SEÇÃO A-A SEÇÃO B-B
ESC: 1/75 ESC: 1/75



P2=P3=P7

SEÇÃO A-A
ESC: 1/75

SEÇÃO B-B
ESC: 1/75



PREFEITURA DE
LAGES
SECRETARIA DA EDUCAÇÃO

Endereço:
Rua Dejalme Joaquim Alves 170 - Passo
Fundo, Lages SC, 88520-175

DATA 26/02/2026

Desenho: Alexia Córdova Martins da Silva

PRANCHAS

12
ARQ

12
ARQ

DADOS DO PROJETO
PROJETO BÁSICO ARQUITETÔNICO - REFORMA
CEIM SEPÉ TIARAJU

CONTEÚDO DA PRANCHA
- PLANTA DE FUNDAÇÃO - ESC 1/200
- PLANTA DE LOCAÇÃO DE PILARES - 1/250
- DETALHAMENTO DE PILARES E SAPATAS - ESC 1/75