



PRODUTOS GRÁFICOS – HIDRÁULICA – 28 pranchas

Instalação de Água Fria – 11 pranchas

Nome do arquivo	Título	Escala
TIPO1-HAG-PLB-GER0-01_R01	Lançamento da rede – Planta baixa do terreno	1:75
TIPO1-HAG-PLB-GER0-02_R01	Lançamento da rede – Indicação isométricos	1:75
TIPO1-HAG-PLB-GER0-03_R01	Lançamento da rede – Indicação cortes	1:75
TIPO1-HAG-MOD-GER0-04_R01	Detalhes Isométricos	1:25
TIPO1-HAG-MOD-GER0-05_R01	Detalhes Isométricos	1:25
TIPO1-HAG-MOD-GER0-06_R01	Detalhes Isométricos	1:25
TIPO1-HAG-MOD-GER0-07_R01	Detalhes Isométricos	1:25
TIPO1-HAG-DET-GER0-08_R01	Detalhes - cortes	1:25
TIPO1-HAG-DET-GER0-09_R01	Detalhes - cortes	1:25
TIPO1-HAG-MOD-GER0-10_R01	Isométrica geral	indicada
TIPO1-HAG-DET-RES0-11_R01	Detalhes – Castelo D'água	indicada

Instalação de Águas Pluviais – 4 pranchas

Nome do arquivo	Título	Escala
TIPO1-HAP-COB-GER0-01_R01	Pontos de coleta – Planta da Cobertura	1:75
TIPO1-HAP-PLB-GER0-02_R01	Pontos de coleta e Transposição – Cobertura	1:75
TIPO1-HAP-DET-GER0-03_R01	Detalhes – Planta da Cobertura	1:25
TIPO1-HAP-PLB-GER0-04_R01	Pontos de coleta e Transposição – Térreo	1:75

Instalação de Esgoto Sanitário – 7 pranchas

Nome do arquivo	Título	Escala
TIPO1-HEG-PLB-GER0-01_R01	Lançamento da Rede – Planta do Térreo	1:75
TIPO1-HEG-PLB-GER0-02_R01	Lançamento da Rede – Detalhes	1:75
TIPO1-HEG-DET-GER0-03_R01	Detalhes – S1 ao S8	1:25
TIPO1-HEG-DET-GER0-04_R01	Detalhes – S9 ao S13 e Tanque Séptico	1:25
TIPO1-HEG-DET-GER0-05_R01	Detalhes – S14 ao S16	1:25
TIPO1-HEG-DET-GER0-06_R01	Detalhes – S17 ao S21	1:25
TIPO1-HEG-PLB-GER0-07_R01	Pontos de Ventilação – Planta da Cobertura	1:75

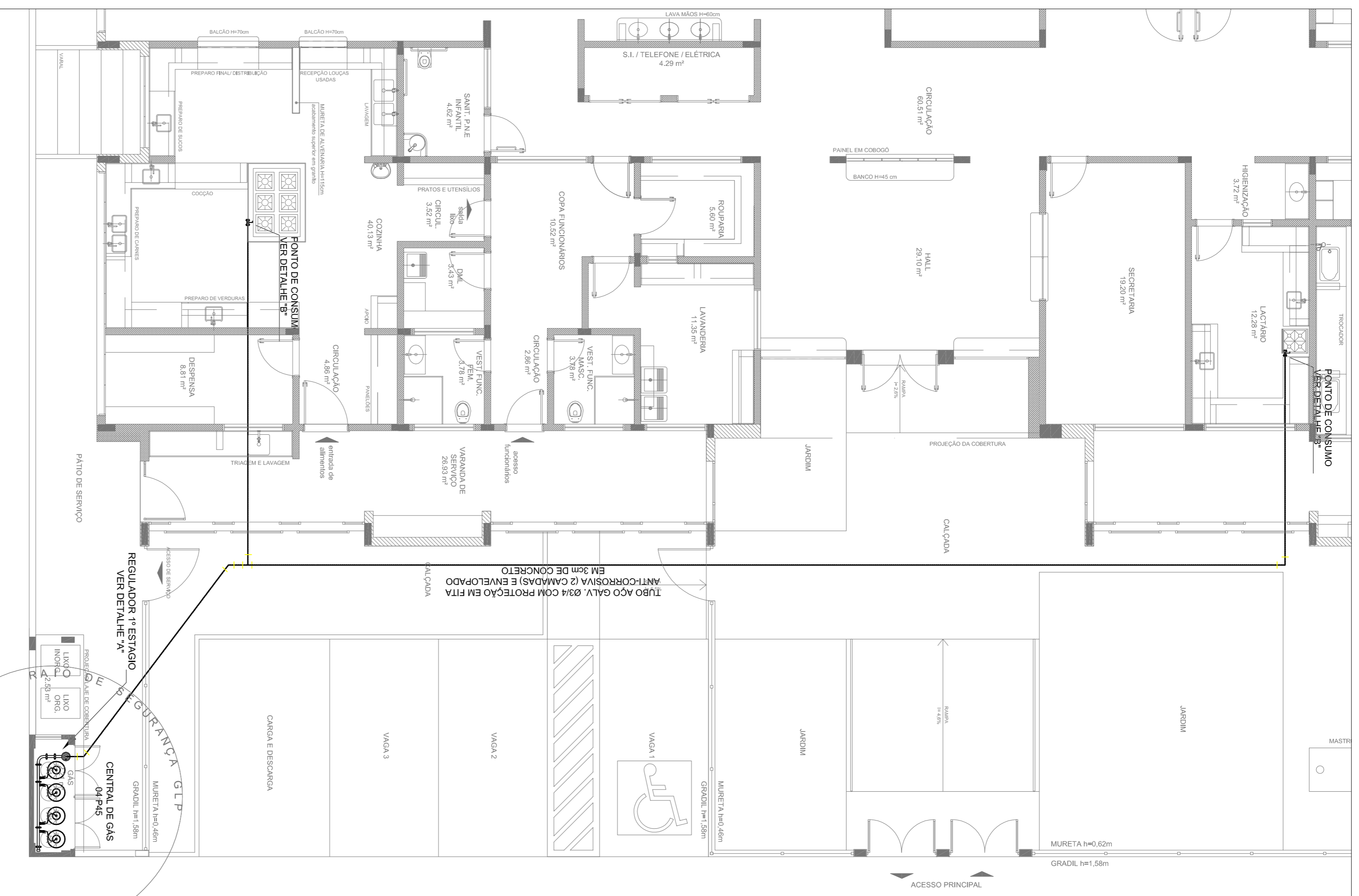


Instalação de Gás Combustível – 1 prancha

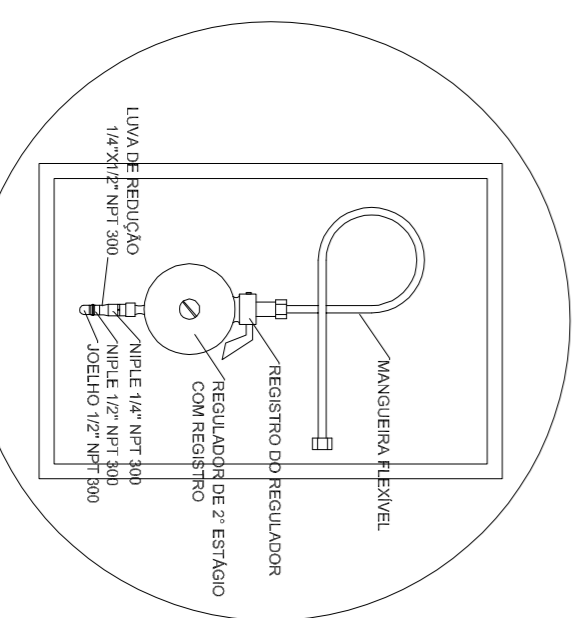
Nome do arquivo	Título	Escala
TIPO1-HGC-PLD-GER0-01_R01	Casa de Gás - Detalhamento	indicada

Sistema de Proteção contra Incêndio – 5 pranchas

Nome do arquivo	Título	Escala
TIPO1-HIN-PLB-GER0-01_R01	Lançamento da rede de hidrantes	1:75
TIPO1-HIN-PLD-GER0-02_R01	Planta baixa, isométrico e detalhes	indicada
TIPO1-HIN-DET-GER0-03_R01	Detalhes Gerais	indicada
TIPO1-HIN-PLB-GER0-04_R01	Sinalização e Iluminação	1:75
TIPO1-HIN-PLB-GER0-05_R01	Extintor de Emergência	1:75



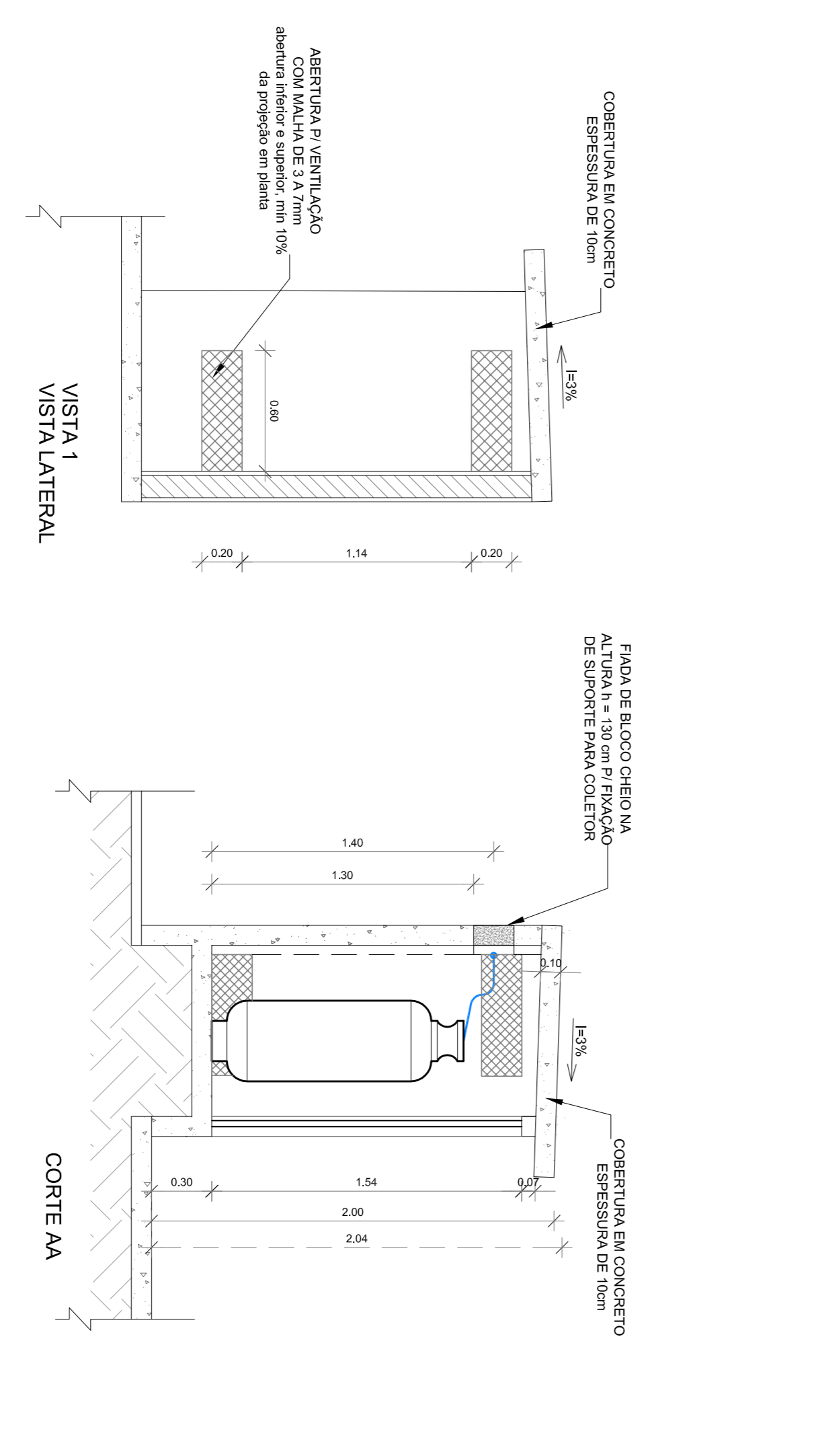
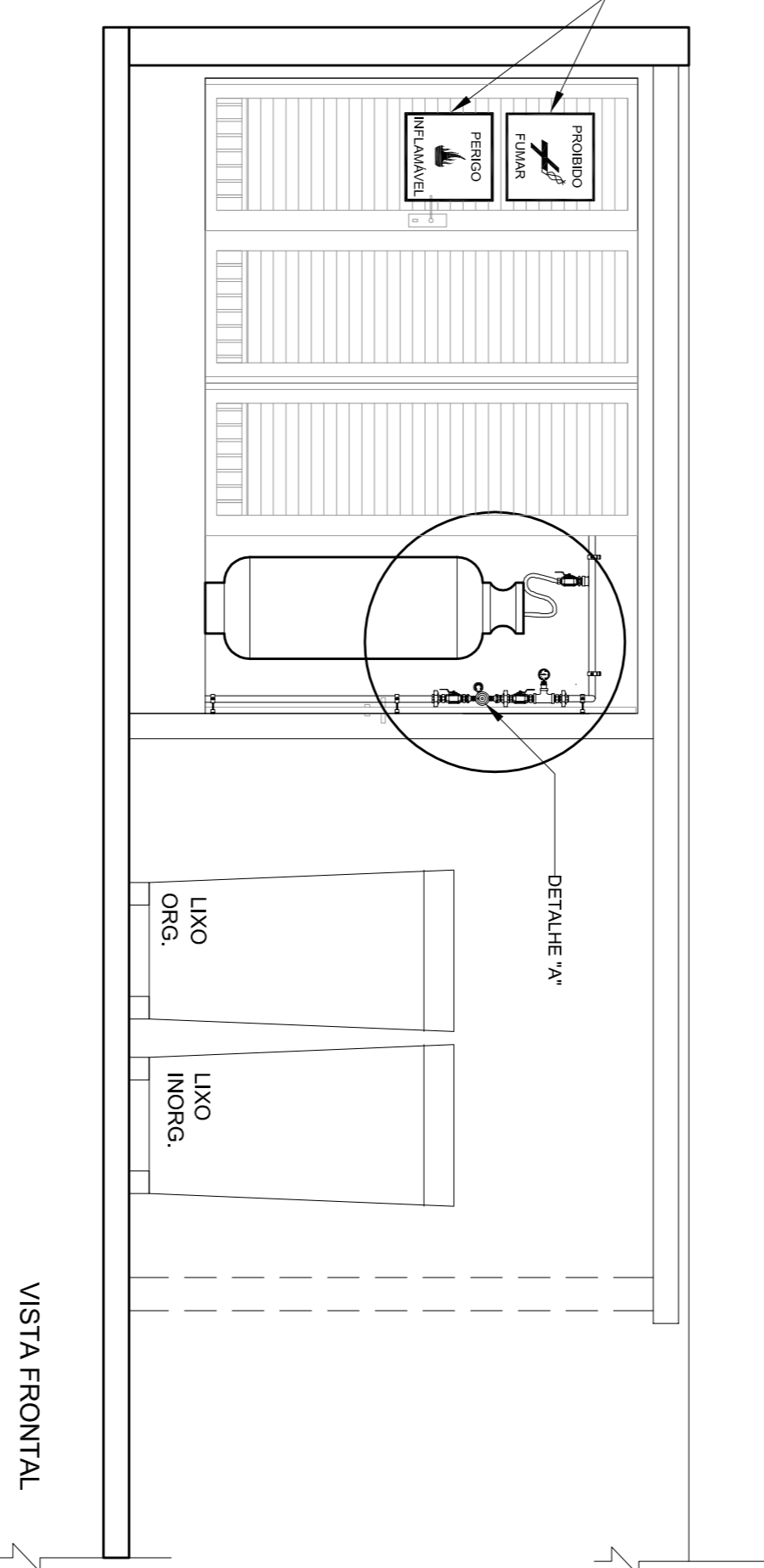
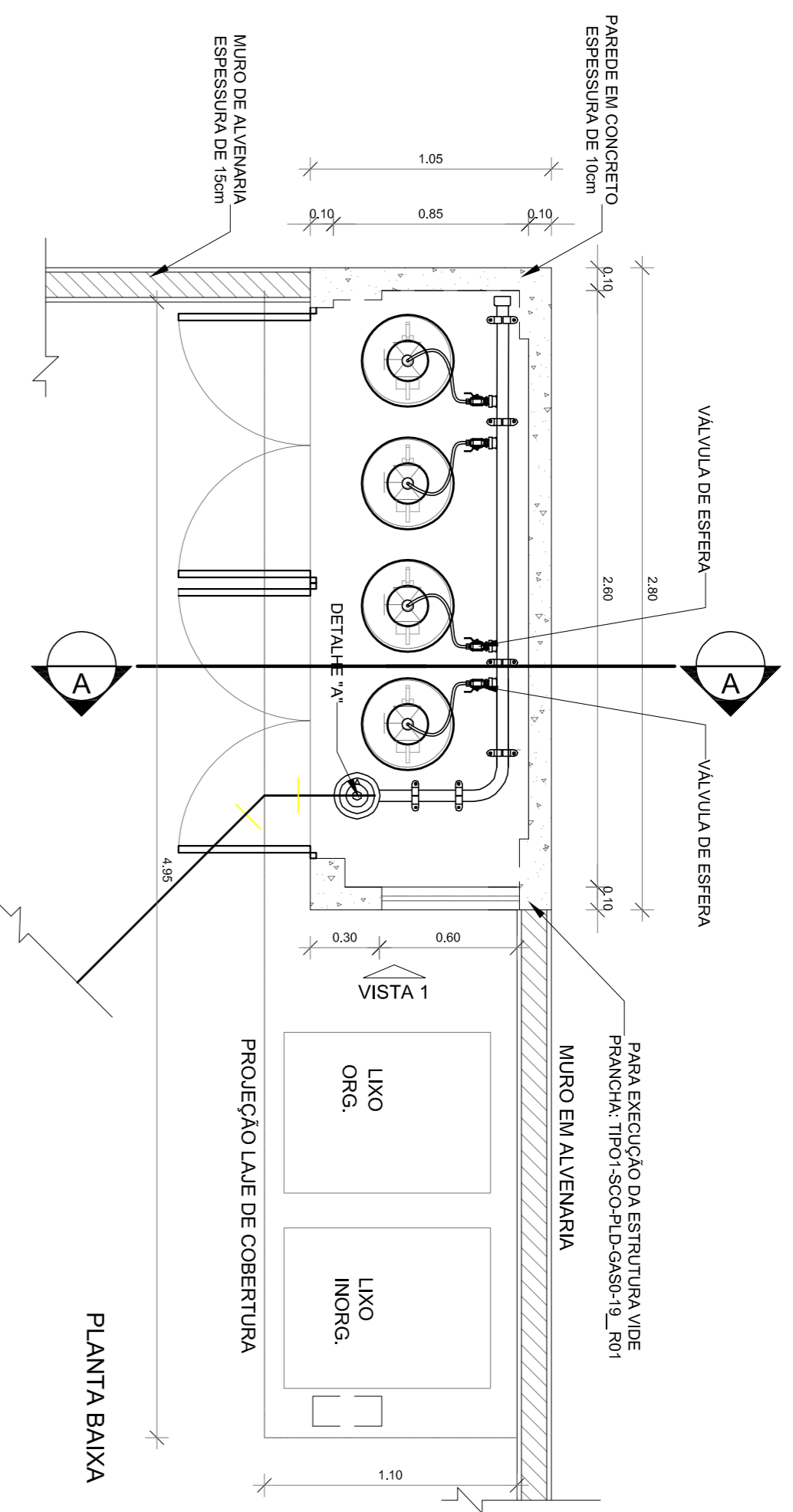
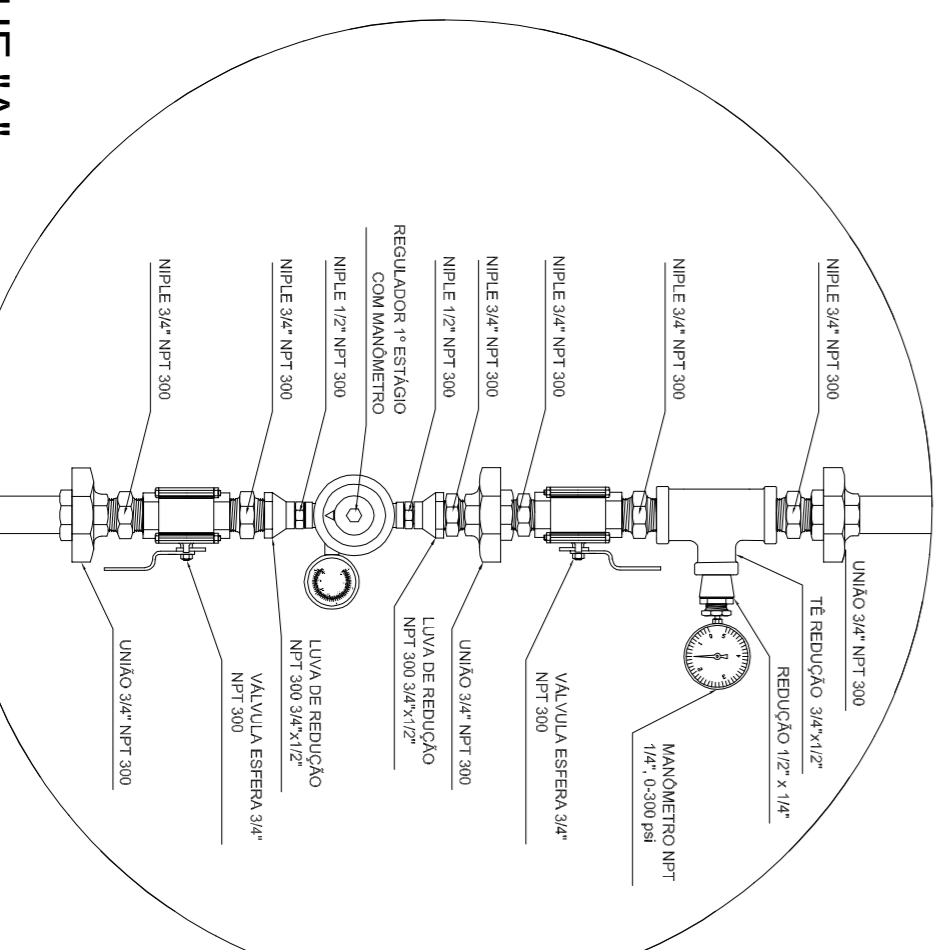
1 IMPLANTAÇÃO
TÍTULOS



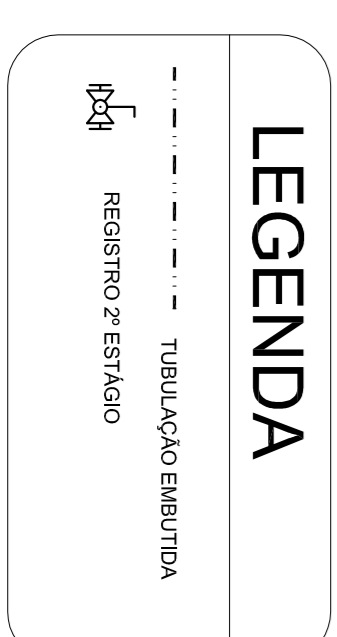
3 DETALHE "B"
SEM ESCALA

REGULADOR DE 2º ESTÁGIO
INSTALADOS NAS PAREDES PRÓXIMAS AOS PONTOS DE CONSUMO

2 DETALHE "A"
SEM ESCALA



4 DETALHE CENTRAL GLP
TÍTULOS



OBSERVAÇÕES GERAIS:

- 01 - A CENTRAL DE GLP DEVERÁ ESTAR NO MÍNIMO A 1,50 METROS DE DISTÂNCIA DE QUALQUER TIPO DE ABERTURAS COMO RALOS, FOCOS, CANALHAS E ABERTURAS PARA COMPARTIMENTOS SUBTERRÂNEOS E OUTRAS QUE ESTEJAM EM NÍVEL INTERIOR.
- 02 - A CENTRAL DE GLP DEVERÁ ESTAR NO MÍNIMO A 3,00 METROS DE FORTES DE MATERIAL DE PAU COMBUSTÍVEL E DE QUALQUER FONTE DE IGNIÇÃO, ESTACIONAMENTO E DE REDE ELÉTRICA, RAMPA DE ACESSO AO SUBSÓLO.
- 03 - OS TUBOS DE GAS DEVEEM SER DEVIDAMENTE PROTEGIDOS POR UM MANTO DE 80 DE OUTROS DEPOSITOS DE 100 CM DE ALTURA, DEVIDAMENTE PROTEGIDOS POR UM MANTO DE 100 CM DE ALTURA.
- 04 - NÃO AMADUEZAR QUALQUER TIPO DE MATERIAL DENTRO DA CENTRAL DE GLP.
- 05 - PARA INTERVENÇÃO COM NÍVEL DE AÇO OU MANUEIRAS DE PVC O COMPARTIMENTO MÁXIMO DEVE SER DE 80 CENTÍMETROS.
- 06 - O ABRIGO DA CENTRAL TERÁ RESISTÊNCIA MÍNIMA AO FOGO DE 2H E A BASE E FRINTE E EM NÍVEL SUPERIOR AO PRÓXIMO AMBIENTE COM VENTILAÇÃO LATERAL INFERIOR E SUPERIOR.
- 07 - O ABRIGO DEVE TER UM AFSAYAMENTO MÍNIMO DE 3,00 METROS DE PARA-FUROS E SEUS DEVIDOS PONTOS DE ATERRAMENTO.
- 08 - A TUBULAÇÃO DEVERÁ TER UM AFSAYAMENTO MÍNIMO DE 3,00 METROS DE PARA-FUROS E SEUS DEVIDOS PONTOS DE ATERRAMENTO.
- 09 - VERBADA A LOCALIZAÇÃO DO ABRIGO DE MEDIADORES OU REGULADORES DE 2º ESTÁGIO NA ANTECAMARA E/OU NA VENTILADA.
- 10 - AS TUBULAÇÕES APARENTEMENTES, DEVEM ESTAR AFASTADAS NO MÍNIMO A 50 METROS DE CONDUTORES ELÉTRICOS DESPROTEGIDOS E 0,30 METROS CASO OS MESMOS SEJAM PROTEGIDOS POR CONDUTORES.
- 11 - A TUBULAÇÃO APARENTE DEVERÁ SER PINTADA NA COR AMARELA.
- 12 - A REDE DE DISTRIBUIÇÃO ENBUTIDA EM LOCAL QUE NÃO POSSUA PLENA ESTANQUEIDADE SERÁ ENVOLVIDA EM COMBUSTÍVEL MÍNIMA DE 3 CM DE MANTO A ESTANQUEIDADE E RECORRIDA ENTRELAPADA POR CAMADA DE CONCRETO.
- 13 - SERÃO UTILIZADOS TUBOS E CONEXÕES CONFORME PREVISÃO NA NBR 13523 ITEM 5.3.
- 14 - DEVERÁ SER VISUALIZADOS COM LETRAS NÃO MENORES QUE 50 MILÍMETROS, EM QUANTIDADE TAL QUE POSSAM SER VISUALIZADAS DE QUALQUER DIREÇÃO DE ACESSO A CENTRAL DE GLP CONTEÚDO OS SEGUINTE DADOS: "TERMO - INJANAVE" E "PROBIDO FUMAR".
- 15 - O TUBO DE ACESSO DEVERÁ SER PROTEGIDO COM UMA CAIXA METÁLICA CONTRA INTERFERÊNCIAS E DANOS FÍSICOS EM POTENCIAL.
- 16 - FAZER O TESTE DE ESTANQUEIDADE

CARACTERÍSTICAS ESPECÍFICAS DO GLP

QUANTO A LOCALIZAÇÃO: DE SUPERFÍCIE;
QUANTO AO FORMATO: CILÍNDRICOS;
QUANTO A POSIÇÃO: VERTICAIS;
QUANTO A FIXAÇÃO: NÃO FIXOS;
QUANTO AO MANUSEIO: TRANSPORTÁVEIS;
QUANTO AO ABASTECIMENTO: TROCADOS;

PRESSÕES DE TRABALHO

REDE PRIMÁRIA - ENTRE REGULADORES DE 1º E 2º ESTÁGIO = 150 kPa
REDE SECUNDÁRIA - APÓS REGULADORES DE 2º ESTÁGIO = 5 kPa

NOTAS:

- OS PROJETOS DEVEM SER ADAPTADOS TÉCNICAMENTE CONFORME AS EXIGÊNCIAS DO CORPO DE BOMBEIROS ESTADUAL;
- O ENTE FEDERADO DEVERÁ REALIZAR AS ATENÇÕES NECESSÁRIAS ATÉ A APROVAÇÃO E, APÓS ESTA, INCLUIR NO SISTEMA - SIMEC - NOVO PROJETO E NOVA ART DO ENGENHEIRO RESPONSÁVEL PELAS ADEQUAÇÕES;
- REFERÊNCIAS:
- MEMORIAL DESCRITIVO E ESPECIFICAÇÕES TÉCNICAS;
- PLANILHA ORÇAMENTÁRIA.

01 JULHO/2016
N.º DATA: Descrição: Controle de Revisões

Controlar a Incompatibilidades
Comissões de desenho

FA

PROJETO PADRÃO - FNDE

PROPRIETÁRIO:

ENDEREÇO:

MUNICÍPIO - UF:

PROPRIETÁRIO

RESP. TÉCNICO

AUTOR DO PROJETO

DUFO

CONSERVAÇÃO

CGEST - Coordenação

Genral de Infraestrutura

Educacional

FORMATO

REVISÃO

R.01

ESCALA

PROJUNTA

DATA EMISSÃO

JULHO/2016

PRONAVIA

01/01

PROGRAMA PROINFÂNCIA - PROJETO TIPO 1

PROJETO DE INSTALAÇÕES

CASA DE GAS

DETALHAMENTO

HGC

