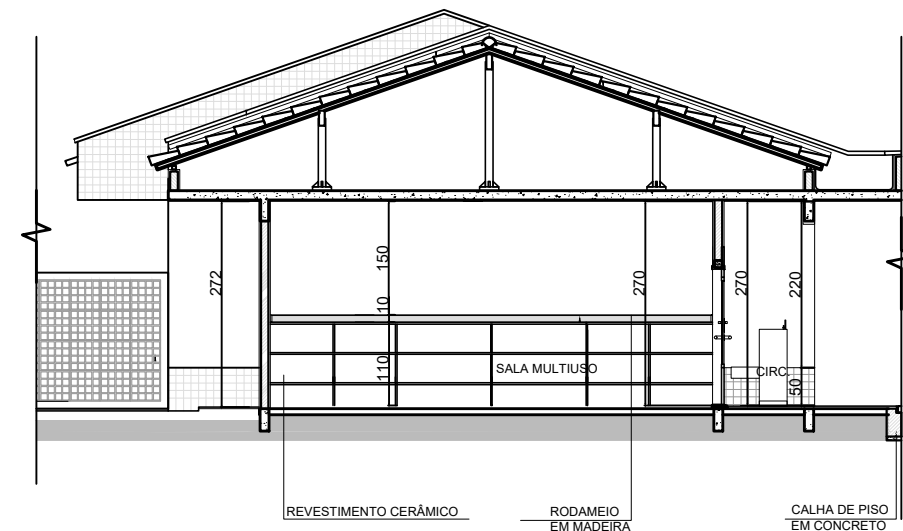
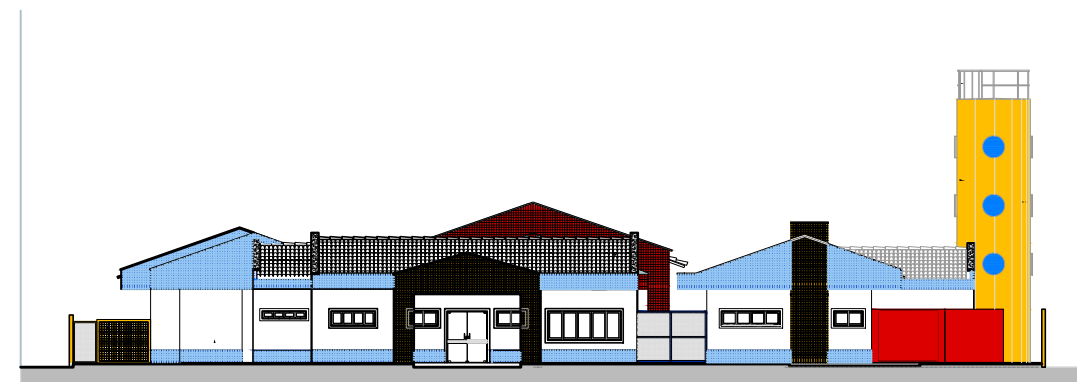


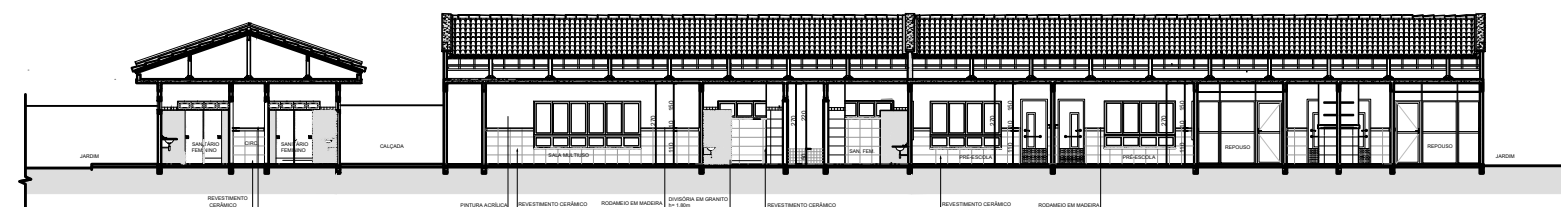
PLANTA BAIXA
ESC: 1/300



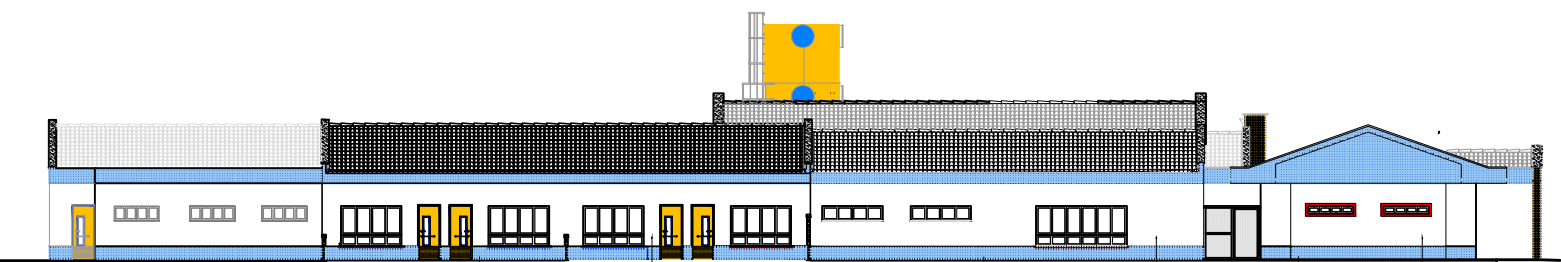
CORTE BB
ESC: 1/100



FACHADA PRINCIPAL
ESC: 1/300



CORTE AA
ESC: 1/250



FACHADA LATERAL ESQUERDA
ESC: 1/300

SMEL

obra:
REFORMAS E CONSTRUÇÃO DE BRINQUEDOTECA CEIM MARIA CONCEIÇÃO NUNES NO MUNICÍPIO DE LAGES

escala:

local:
Rua Francisco Felício de Miranda, da várzea, Lages/SC

data:
12/05/2023

Anotação de Responsabilidade Técnica Nº: **XXXX**

arquivo:
CEIM MARIA CONCEIÇÃO NUNES - REFORMA 2023.DWG

49 3289 6500

conteúdo:
PLANTA BAIXA EXISTENTE
CORTE AA'
CORTE BB'
FACHADA PRINCIPAL
FACHADA LATERAL ESQUERDA

AV. PAPAJOÃO XXIII, 760
CEP 88.505-200 - LAGES - SC
obras@educacalages.sc.gov.br
www.lages.sc.gov.br



ADMINISTRAÇÃO
ANTONIO CERON

IVANA MICHALTCHUK Secretário
AGNALDO PEREIRA OLIVEIRA Diretor administração

EDUARDA APARECIDA OLIVEIRA LEMOS
Responsável Técnico
Eng. Civil
CREA-SC 176072-2

prancha:

01 de **03**