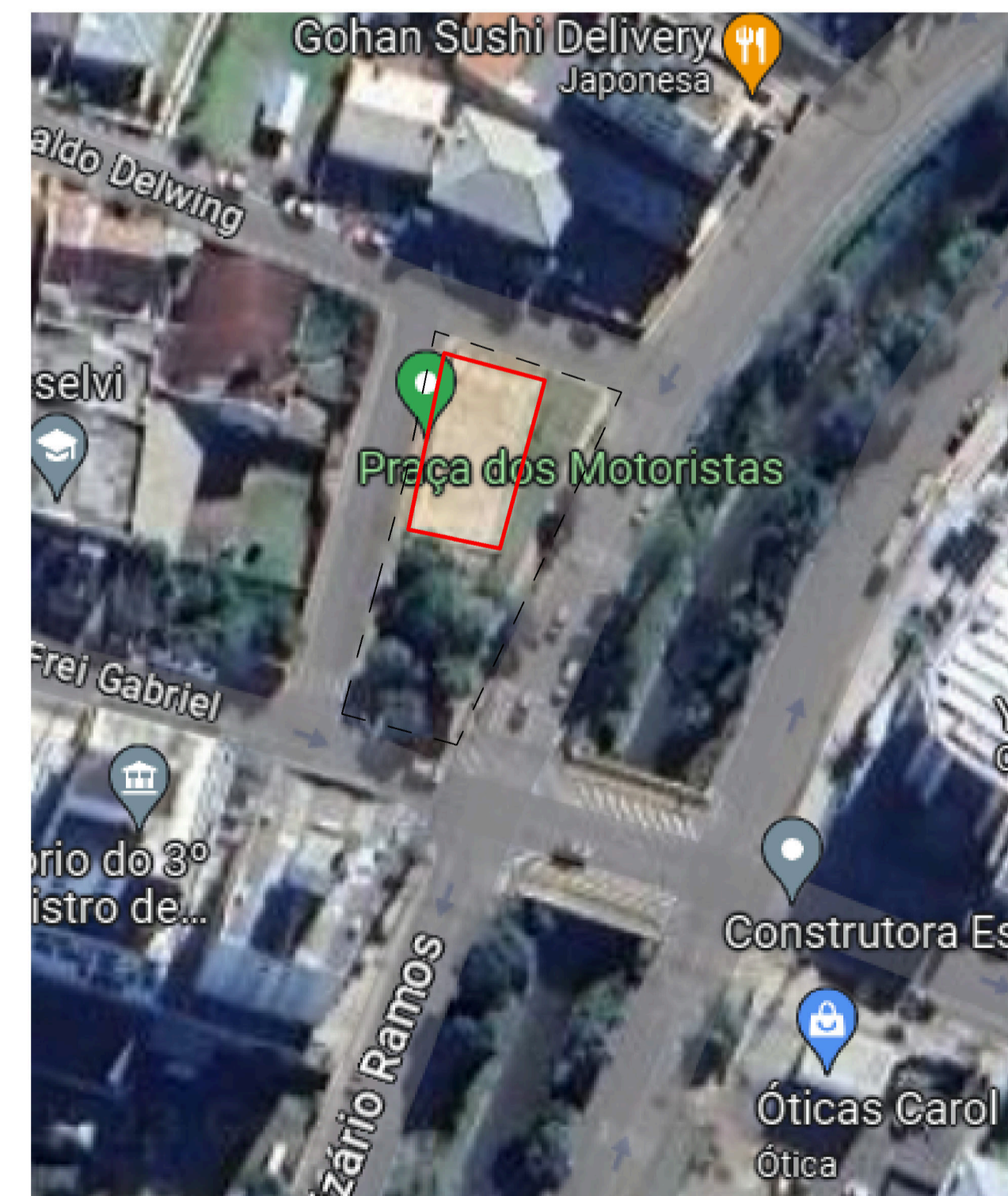
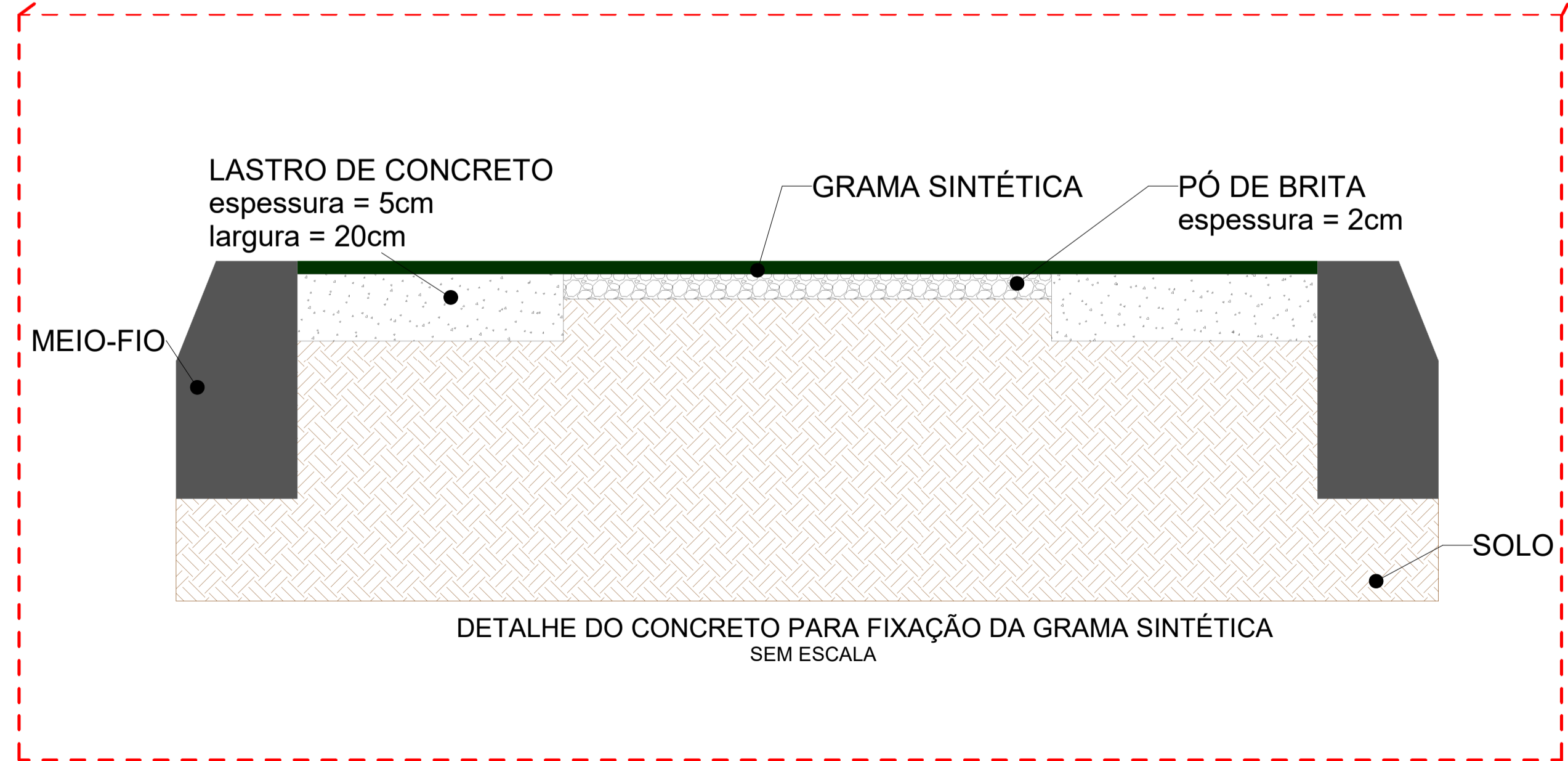


1 Planta da Grama Sintética
1:75



3 Localização
sem escala

IMAGEM RETIRADA DO GOOGLE MAPS
Atualizada em 2023

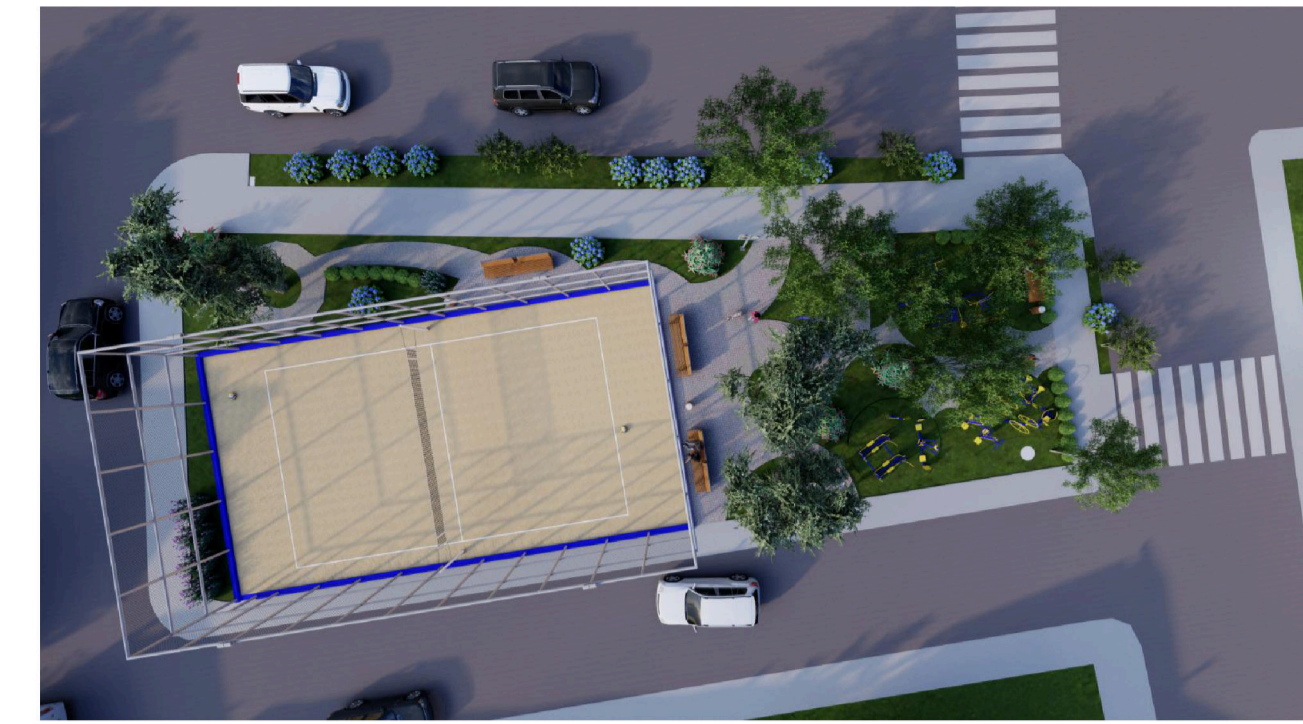


IMAGEM ILUSTRATIVA
SEM ESCALA



IMAGEM ILUSTRATIVA
SEM ESCALA

NOTA
1. TODA E QUALQUER ALTERAÇÃO REALIZADA NO PROJETO, POR PARTE DO MUNICÍPIO OU PELO CONTRATADO, DEVERÁ SER COMUNICADO AOS PROJETISTAS PARA APROVAÇÃO DAS MODIFICAÇÕES.

DESENVOLVIMENTO E GERENCIAMENTO

GABINETE DO DEPUTADO
MARCUS MACHADO



RUA. MINISTRO PEDRO DE TOLEDO, 218 SALA 01
CORAL - LAGES - SC CEP.: 88509-520

PROJETO:
PROJETO ARQUITETÔNICO

RESPONSÁVEL TÉCNICO:

LUÍS HENRIQUE G. BECKER
ENG. CIVIL

CREA-SC 196514-1

RESPONSÁVEL PELO RECEBIMENTO:
PREFEITURA MUNICIPAL DE LAGES - SC
OBRA: QUADRA DE AREIA PRAÇA DOS MOTORISTAS

(ASS. RESPONSÁVEL)

ENDEREÇO: AVENIDA BELIZÁRIO RAMOS, 88509-101

82.777.301/0001-90
(CNPJ)

CONTEÚDO:
PLANTA BAIXA - DETALHES

FOLHA TAMANHO - A0

OBS.:

ÁREA DA QUADRA: 264,00 m²

DESENVOLVIMENTO:
INDIANARA DE SOUZA WANDRESEM

DATA:
FEVEREIRO
2025

Nº DO DESENHO:
ARQ
03/04