

UBS CONTA DINHEIRO

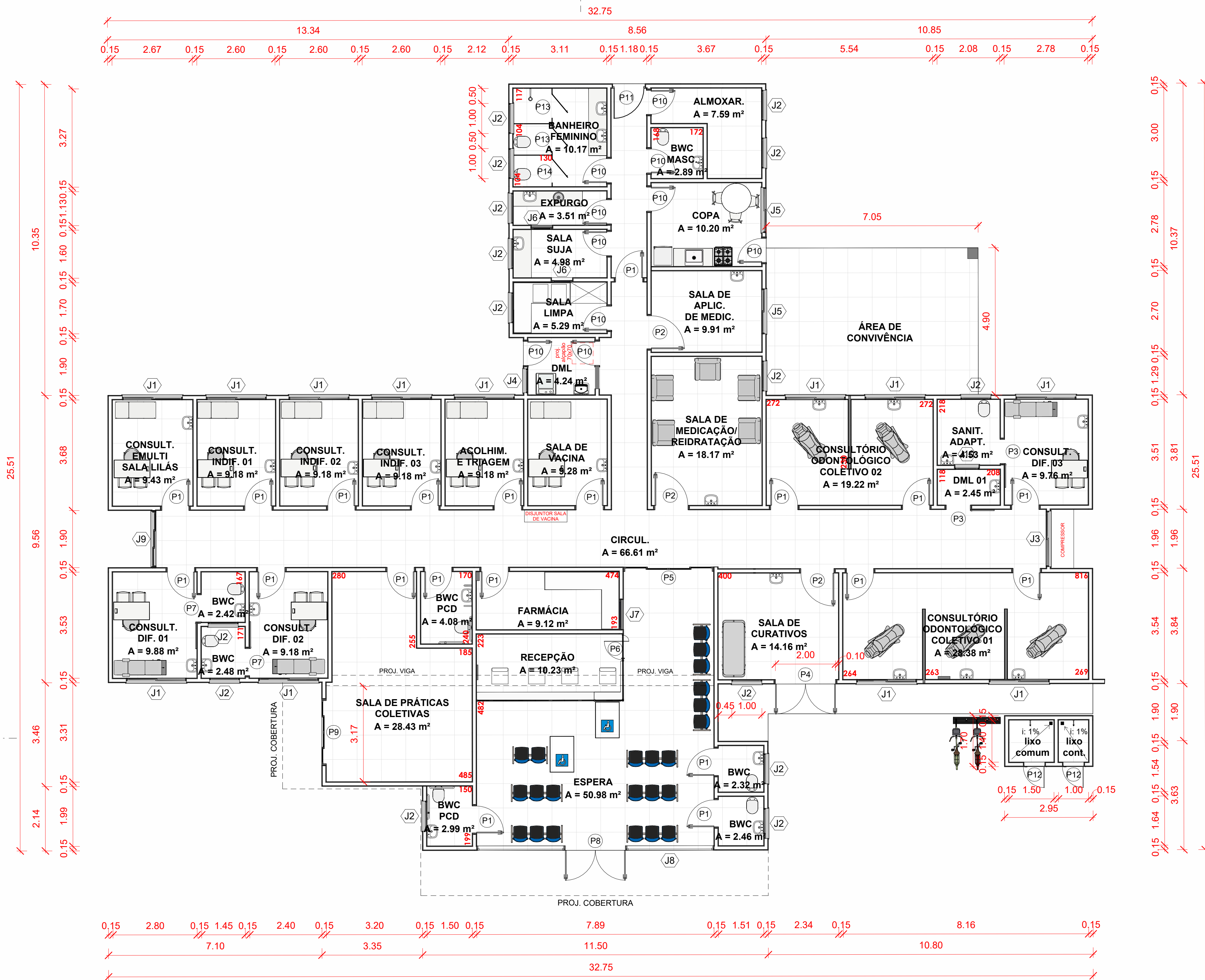
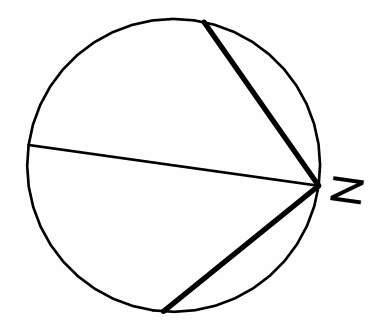
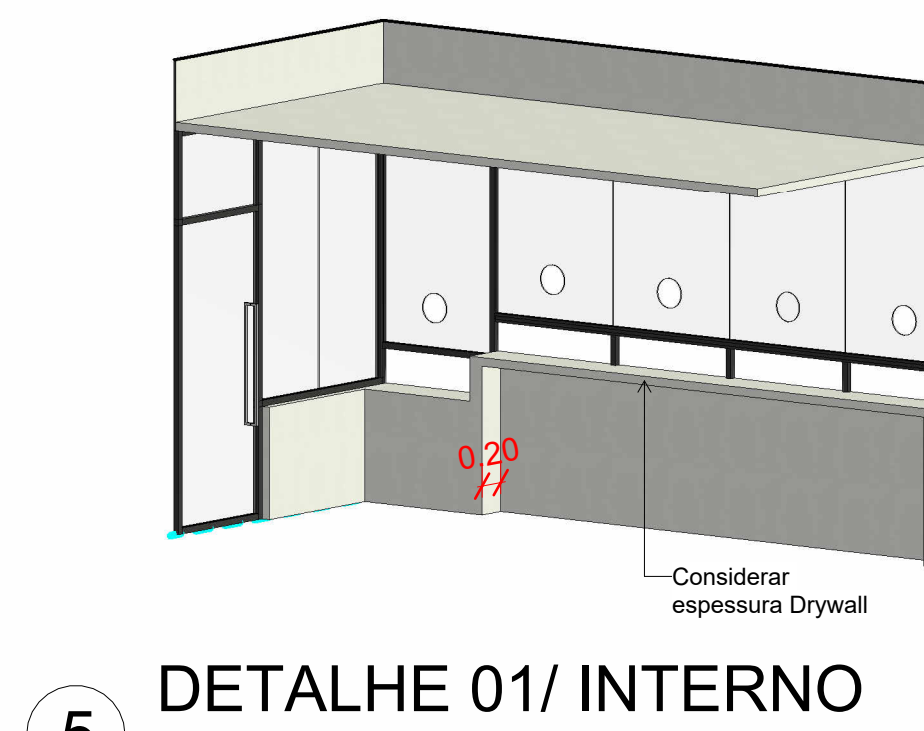
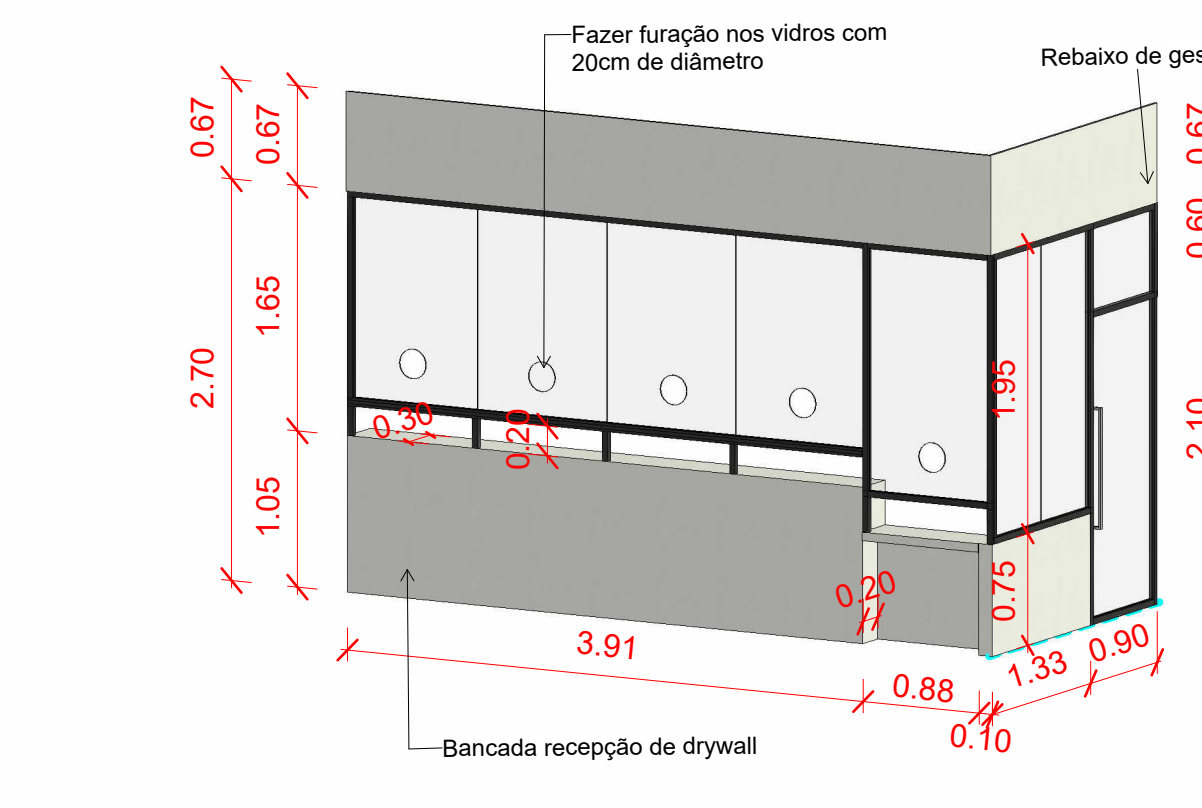
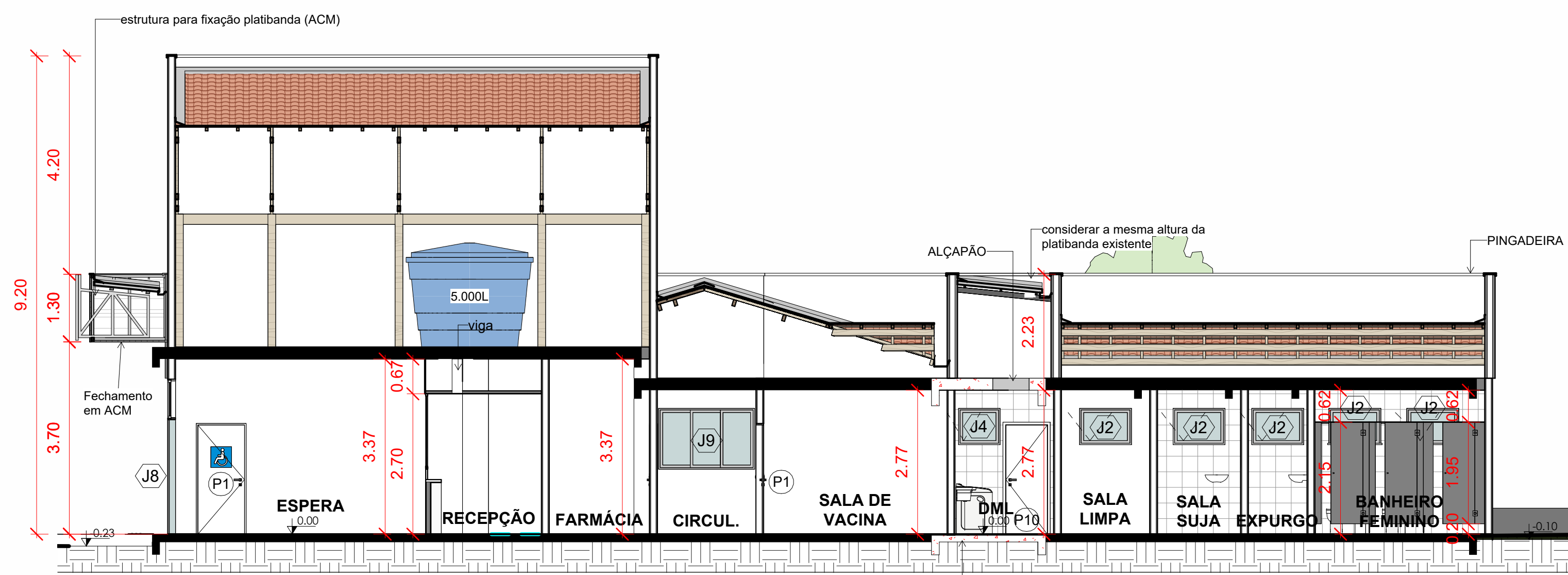


TABELA (PORTAS)				
INDICAÇÃO	COMPRIMENTO	ALTURA	DESCRIÇÃO	QUANT.
P1	0,90	2,10	PORTA GIRO UMA FOLHA DE MADEIRA	20
P2	1,10	2,10	PORTA GIRO UMA FOLHA DE MADEIRA	3
P3	0,80	2,10	PORTA DE CORRER UMA FOLHA DE MADEIRA	2
P4	2,00	2,20	PORTA GIRO DUAS FOLHAS DE ALUMÍNIO	1
P5	3,00	2,10	PORTA DE CORRER EM ALUMÍNIO 4 FOLHAS DE VIDRO TEMPERADO	1
P6	0,82	2,02	PORTA PIVOTANTE UMA FOLHA DE VIDRO	1
P7	0,90	2,10	PORTA DE CORRER UMA FOLHA DE MADEIRA	2
P8	2,00	2,20	PORTA GIRO DUAS FOLHAS DE VIDRO COM VIDRO SUPERIOR FIXO 2,90x0,77m	1
P9	2,20	2,10	PORTA DE CORRER EM ALUMÍNIO 4 FOLHAS DE VIDRO TEMPERADO	1
P10	0,80	2,10	PORTA DE GIRO UMA FOLHA DE MADEIRA	10
P11	1,00	2,10	PORTA GIRO UMA FOLHA VENEZIANA EM ALUMÍNIO	1
P12	0,70	2,10	PORTA GIRO VENEZIANA EM ALUMÍNIO	2
P17	1,00	2,10	PORTÃO NOVO CRAS (USAR PADRÃO EXISTENTE)	1
P19	0,70	1,90	PORTA GIRO VENEZIANA EM ALUMÍNIO (TORRE CAIXA D'ÁGUA)	1
P13	0,80	2,00	DIVISÓRIAS SANITÁRIAS L1,04m x P1,30m x A2,15m	2
P14	0,80	2,00	DIVISÓRIAS SANITÁRIAS L1,17m x P1,30m x A2,15m	1

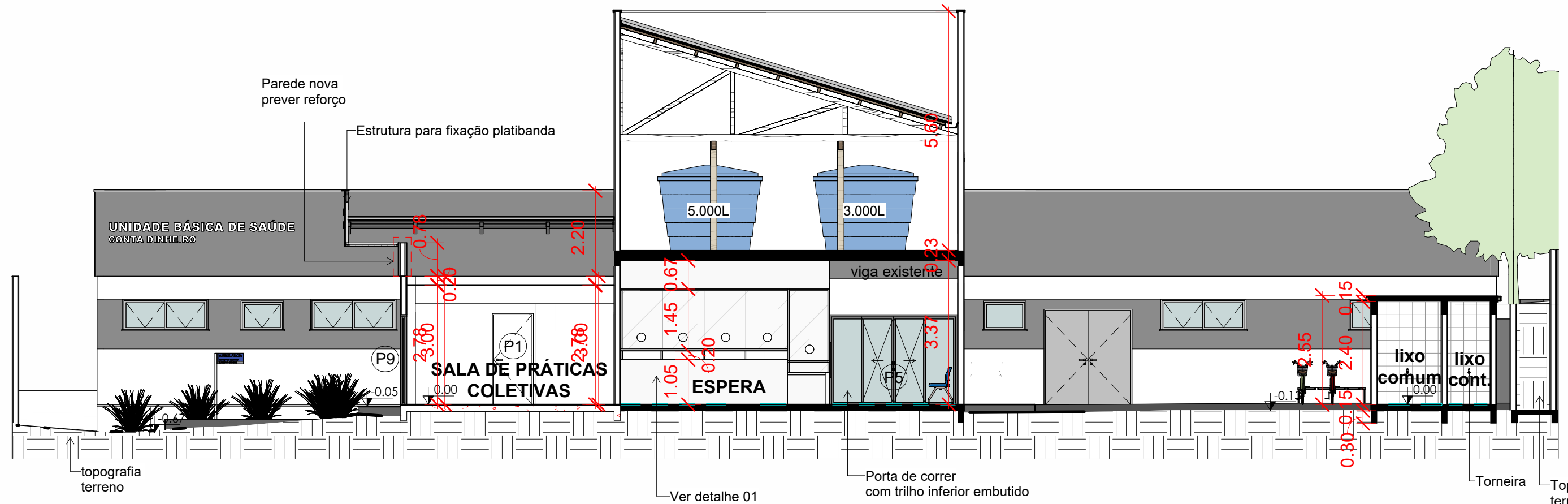
TABELA (JANELAS)					
INDICAÇÃO	COMPRI- MENTO	ALTURA	PEITORIL	DESCRIÇÃO	QUANT.
J1	2,00	0,74	1,72	JANELA MAXIM-AR DUAS FOLHAS	12
J2	1,00	0,70	1,72	JANELA BASCULANTE UMA FOLHA	15
J3	1,85	0,70	1,72	JANELA BASCULANTE COM DUAS FOLHAS E VIDRO FIXO	1
J4	0,80	0,70	1,72	JANELA BASCULANTE 1 FOLHA	1
J5	1,50	0,70	1,72	JANELA MAXIM-AR DUAS FOLHAS	2
J6	0,70	0,70	1,25	JANELA DE PASSAGEM SEM VIDRO	2
J7	1,00	0,80	1,20	JANELA DE PASSAGEM SEM VIDRO	1
J8	2,90	2,20	0,00	JANELA VIDRO FIXO INFERIOR E SUPERIOR 2,00x0,77m	2
J09	1,85	1,17	1,25	JANELA BASCULANTE COM DUAS FOLHAS	1
J10	0,80	0,60	0,90	JANELA BASCULANTE UMA FOLHA	1

1 PLANTA BAIXA - FINAL
1:75



4 DETALHE 01

5 DETALHE 01/ INTERNO



3 CORTE BB
1:100

2 CORTE AA
1:75

PREFEITURA DE LAGES SECRETARIA MUNICIPAL DO PLANEJAMENTO URBANO	
SECRETARIO: MALEN RAU DABBOUS DIRETORA: JESSICA CORDEIRO PROJETO: NILSON WESTPHAL JUNIOR DESENHO: KAMILLY GROSSERT BALANIN TOPOGRAFIA:	
DE ACORDO RESPONSÁVEL MUNICÍPIO	
DE ACORDO RESPONSÁVEL TÉCNICO	
PREFEITURA DO MUNICÍPIO DE LAGES CEP: 88501-900	
NILSON WESTPHAL JUNIOR ENGENHEIRO CIVIL, CREA: 196071-1	
OBRA: UBS CONTA DINHEIRO	
ENDEREÇO: Av. Luiz de Camões, 1953. Atrás do CRAS VII, Conta Dinheiro - Lages - SC. CEP: 88520-000	
DESCRIÇÃO PLANTA BAIXA, TABELA DE ESQUADRIAS, CORTE AA, CORTE BB, DETALHE 01, DETALHE 01/ INTERNO.	
NOME: ARQ.	
PRANCHA: A0 01/04	
ESCALA Como indicado	DATA DEZEMBRO/2025