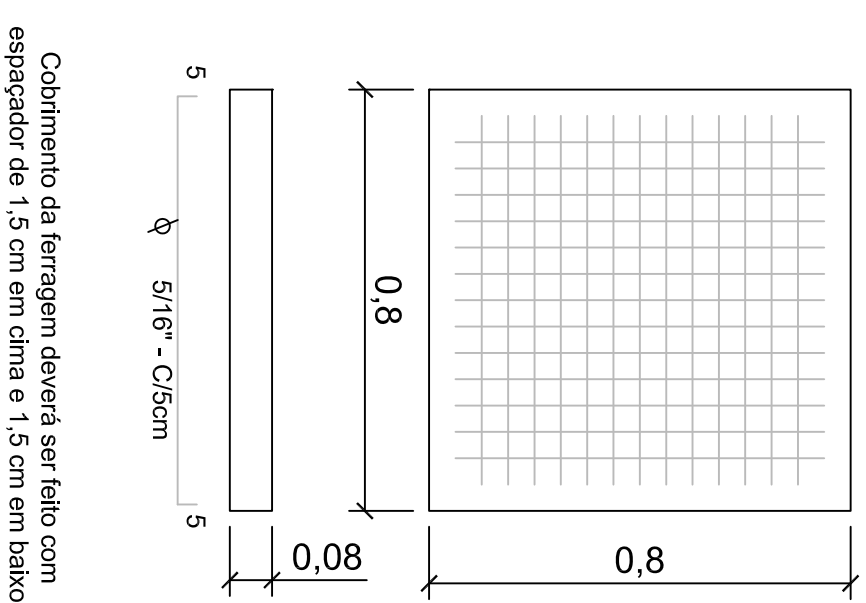
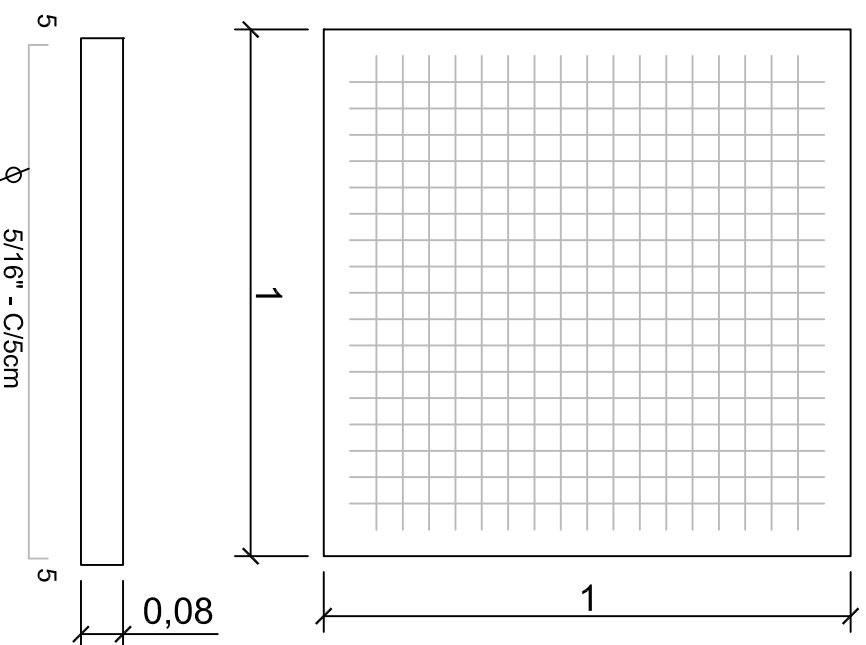
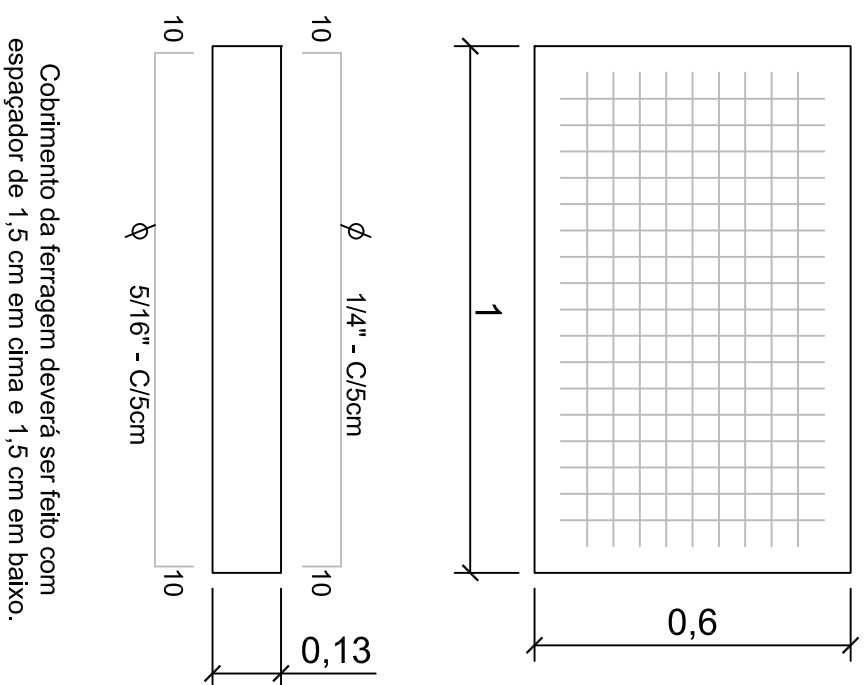


### TAMPAS DE CONCRETO ARMADO

$f_{ck} = 25\text{mpa}$



ESCALA 1:20

SECRETARIA DE PLANEJAMENTO E OBRAS

SECRETÁRIO: CLAYTON BORTOLUZZI

PROJETO: ENGº EDSON TEIXEIRA

CREA 068512-1

DESENHO: ENGª HELENA STRAPASSÃO

CREA 136978-8

CONFERIDO:

ARQUIVO:

APROVADO:

FORMATO:

DATA: MAR/17



PREFEITURA DO MUNICÍPIO DE LAGES  
ANTONIO CERON

OBRA:

DIVERSAS

DESCRIÇÃO:

DETALHAMENTO DE TAMPAS  
PARA CAIXAS

02

ESC.:

INDICADA

ÁREA:

DD 02/02