

FORMA DO PAVIMENTO (NÍVEL 300)  
Escala 1:50

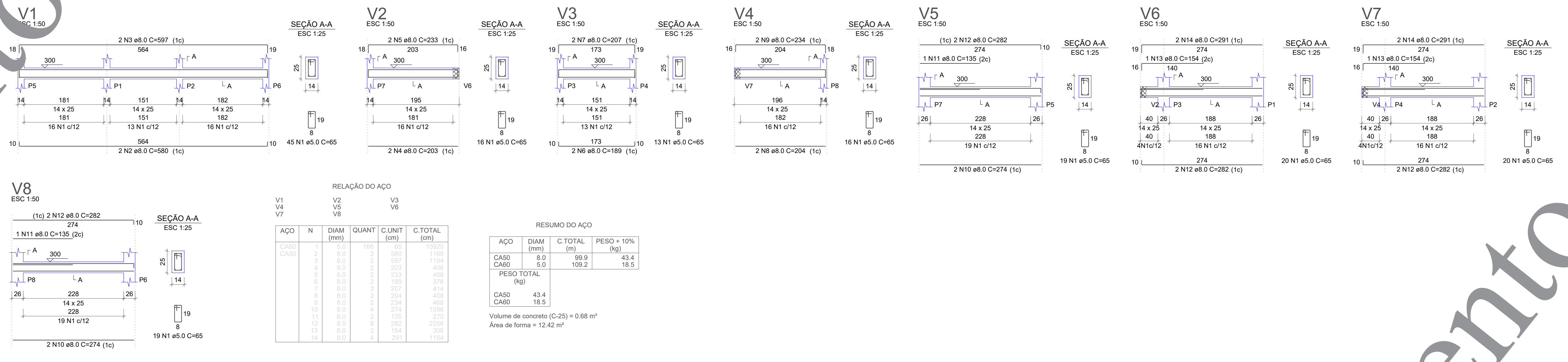
Vigas		
Nome	Seção	Nível (cm)
V1	14x25	0 300
V2	14x25	0 300
V3	14x25	0 300
V4	14x25	0 300
V5	14x25	0 300
V6	14x25	0 300
V7	14x25	0 300
V8	14x25	0 300

Características dos materiais		
fck	Ecs	(kg/m³)
250	241500	

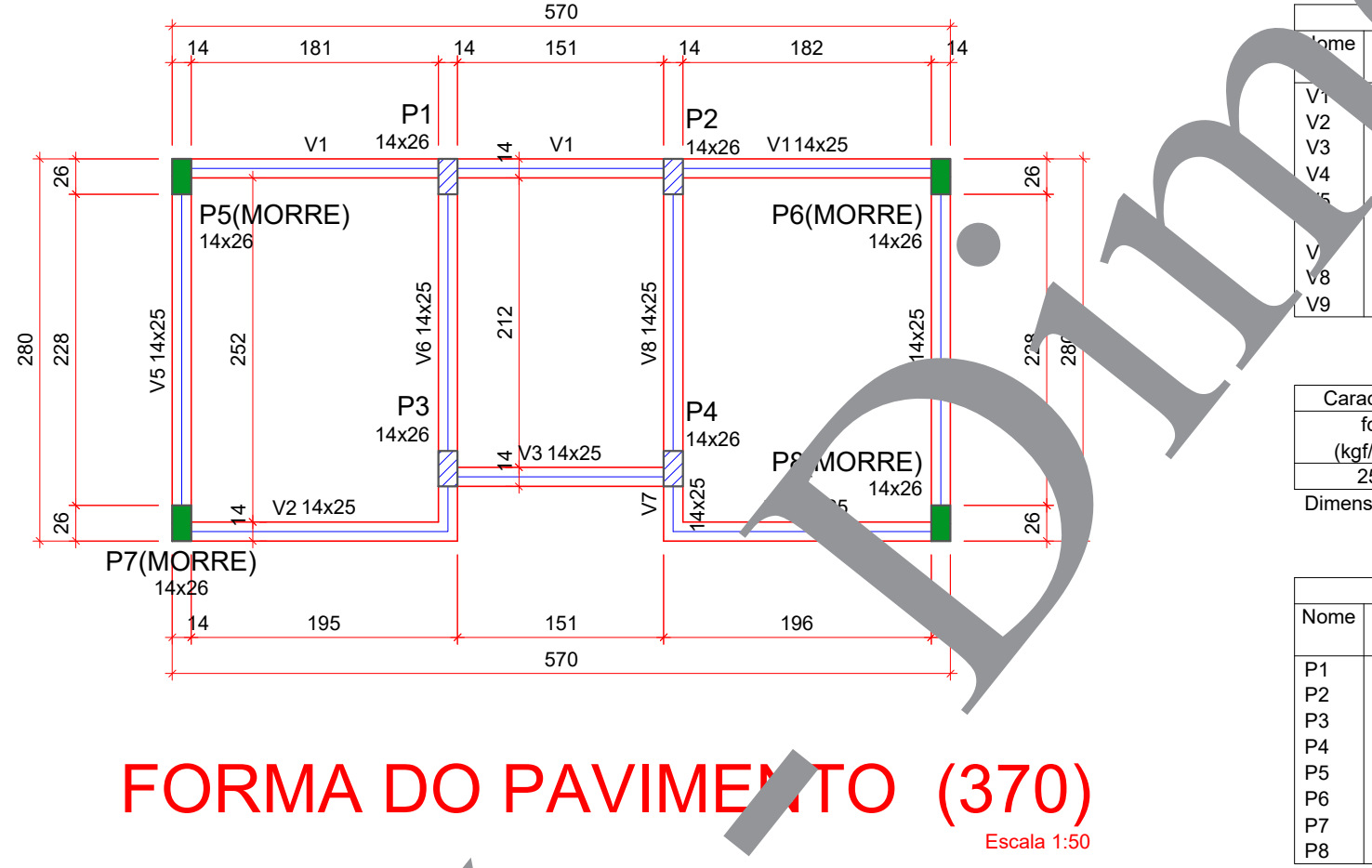
Dimensão máxima do agregado = 19 mm

Pilares		
Nome	Seção	Nível (cm)
P1	14x26	0 300
P2	14x26	0 300
P3	14x26	0 300
P4	14x26	0 300
P5	14x26	0 300
P6	14x26	0 300
P7	14x26	0 300
P8	14x26	0 300

Legenda dos pilares		Legenda das vigas e paredes	
	Pilar que passa		Viga



1 PLANTA FORMA E LOCAÇÃO NÍVEL 3 M  
ESC. 1/100



FORMA DO PAVIMENTO (370)  
Escala 1:50

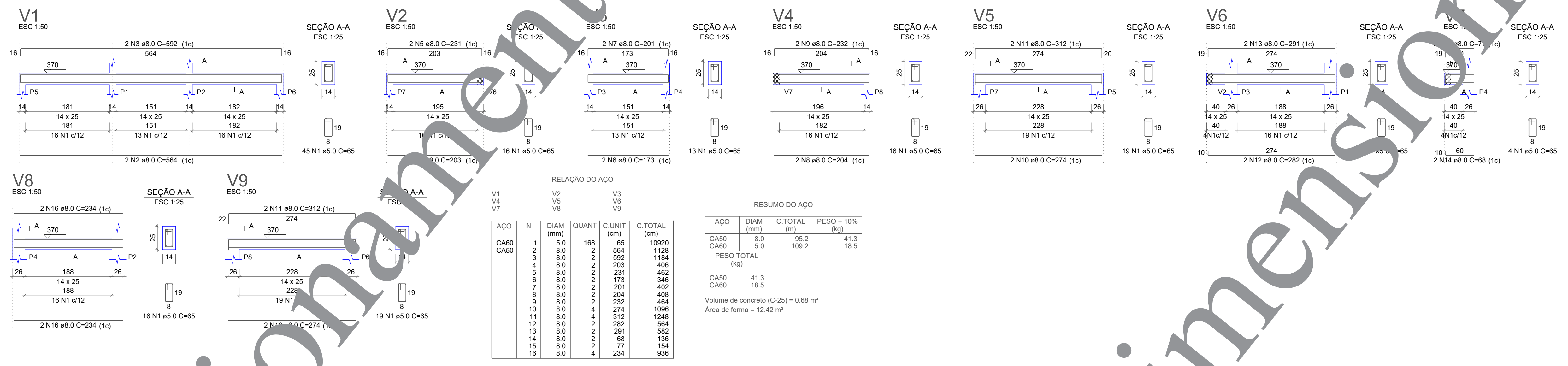
Vigas		
Nome	Seção	Nível (cm)
V1	14x25	0 370
V2	14x25	0 370
V3	14x25	0 370
V4	14x25	0 370
V5	14x25	0 370
V6	14x25	0 370
V7	14x25	0 370
V8	14x25	0 370
V9	14x25	0 370

Características dos materiais		
fck	Ecs	(kg/m³)
250	241500	

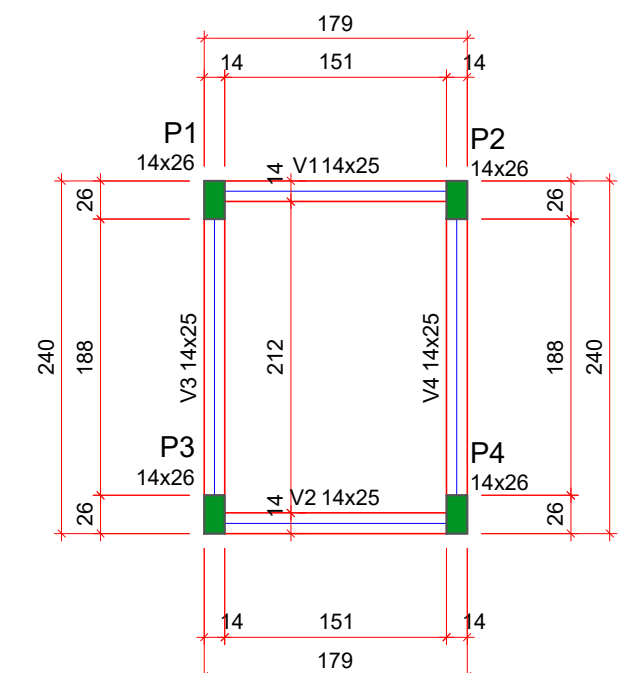
Dimensão máxima do agregado = 19 mm

Pilares		
Nome	Seção	Nível (cm)
P1	14x26	0 370
P2	14x26	0 370
P3	14x26	0 370
P4	14x26	0 370
P5	14x26	0 370
P6	14x26	0 370
P7	14x26	0 370
P8	14x26	0 370

Legenda dos pilares		Legenda das vigas e paredes	
	Pilar que morre		Viga
	Pilar que passa		



2 DETALHAMENTO SAPATAS NÍVEL 0  
ESC. 1/100



FORMA DO PAVIMENTO (NÍVEL 540)  
Escala 1:50

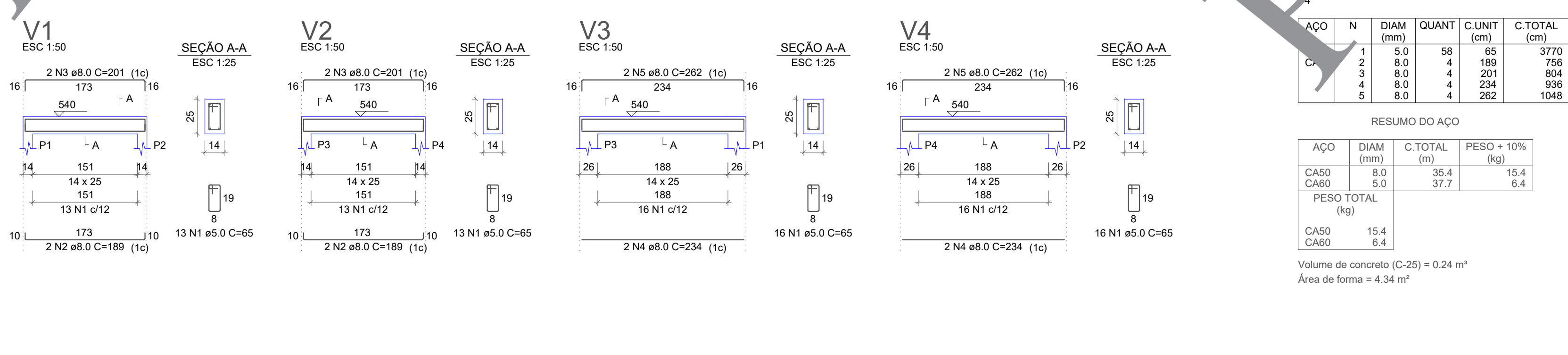
Vigas		
Nome	Seção	Nível (cm)
V1	14x25	0 540
V2	14x25	0 540
V3	14x25	0 540
V4	14x25	0 540

Características dos materiais		
fck	Ecs	(kg/m³)
250	241500	

Dimensão máxima do agregado = 19 mm

Pilares		
Nome	Seção	Nível (cm)
P1	14x26	0 540
P2	14x26	0 540
P3	14x26	0 540
P4	14x26	0 540

Legenda dos pilares		Legenda das vigas e paredes	
	Pilar que morre		Viga
	Pilar que passa		



2 DETALHAMENTO VIGAS BALDRAME NÍVEL 0  
ESC. 1/100

Nota: Este projeto é um pré-dimensionamento. A planilha orçamentária contempla a realização de um novo projeto estrutural após a sondagem do terreno. Portanto, este projeto deverá ser revisado antes de sua execução.

DESENVOLVIMENTO E GERENCIAMENTO

**GABINETE DO DEPUTADO MARCIUS MACHADO**

RUA MINISTRO PEDRO DE TOLEDO, 218 SALA 01  
COPPA - LAGES - SC - CEP: 88040-300  
FONE: (49) 0000-0000

PROJETO: PROJETO ESTRUTURAL

RESPONSÁVEL TÉCNICO: MICHELE PILAR DE APOLLINARIO  
ENGRº CIVIL

RESPONSÁVEL PELO RECEBIMENTO: PREFEITURA MUNICIPAL DE LAGES - SC

CONTÉUDO: PLANTA DE FORMAS E DETALHAMENTO VIGAS

DESENVOLVIDOR: MICHELE PILAR APOLLINARIO

DATA: N° DO DESENHO: EST 02-03